

# Montageanleitung



## TSM8 Aufnahmebügel für Quermontage Art.Nr. 01211H set

Zur Montage benötigen Sie die folgenden Bauteile:

|        |   |                   |       |
|--------|---|-------------------|-------|
| 1 Stk. | TSM8 Aufnahmebügel für Quermontage  | Art.Nr. 01211H    | Pos.1 |
| 1 Stk. | Ronde 110 mm mit M10 Innengewinde<br>(Achtung: Die Ronde ist <b>nicht</b> im Set enthalten) | Art.Nr. 08119 M10 | Pos.2 |
| 2 Stk. | M10 x 20 mm Inbus Zylinderkopfschrauben 10.9 DIN 912  |                   | Pos.3 |
| 2 Stk. | M10 Federscheiben DIN 137   |                   | Pos.4 |
| 2 Stk. | 40 mm Gummiunterlagscheiben   | Art.Nr. 01205     | Pos.5 |

### Sicherheitshinweise

Die Installation darf nur durch sachkundiges Personal durchgeführt werden. Dabei sind die Bestimmungen der BGV C1 einzuhalten. Der TSM8 Aufnahmebügel ist nur für das Gewicht eines einzelnen Lautsprechers dimensioniert, daher ist das Anbringen von zusätzlichen Lasten am Bügel oder am Gehäuse unzulässig. Geflogene Lautsprecher müssen immer mit einer zweiten, unabhängigen Sicherung gegen Herabfallen gesichert werden.

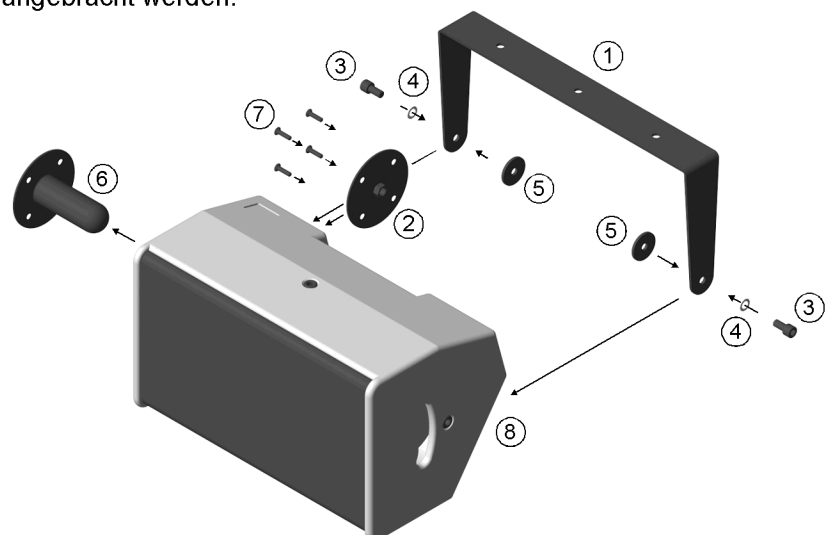
### Montage

**Schritt1:** Ersetzen Sie den 35mm Hochständerflansch (Pos.6) durch die Ronde (Pos.2). Für die Montage der Ronde verwenden Sie bitte die zuvor entfernten M6 x 25 mm Inbus Senkkopfschrauben (Pos.7) des 35 mm Hochständerflansches.

**Schritt2:** Mit Hilfe der beiden M10 x 20 mm Zylinderkopfschrauben (Pos.3) und der Federscheiben (Pos.4) wird der TSM8 Aufnahmebügel (Pos.1) seitlich, an den dafür vorgesehenen M10 Aufnahmepunkten (Pos.8), am Gehäuse befestigt. Dabei ist zu beachten, daß die mitgelieferten Gummischeiben (Pos.5) zwischen dem Gehäuse und dem Bügel angebracht werden.

### Gewicht

Das Eigengewicht des TSM8 Aufnahmebügels beträgt 1330g



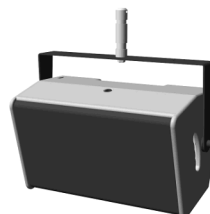
### optionales Zubehör

Doughty Trigger Clamp  
SWL - 200 kg  
Art.Nr. 01222



Sechskantschraube  
M10 x 25 mm  
DIN 933 - 10.9  
Stopfmutter M10  
DIN 985

TV-Adapter - 28 mm  
mit M10 Innengewinde  
Art.Nr. 08128



Sechskantschraube  
M10 x 25 mm  
DIN 933 - 10.9  
Federring M10  
DIN 127

Ronde 110mm mit  
M10 Innengewinde  
Art.Nr. 08119/M10

