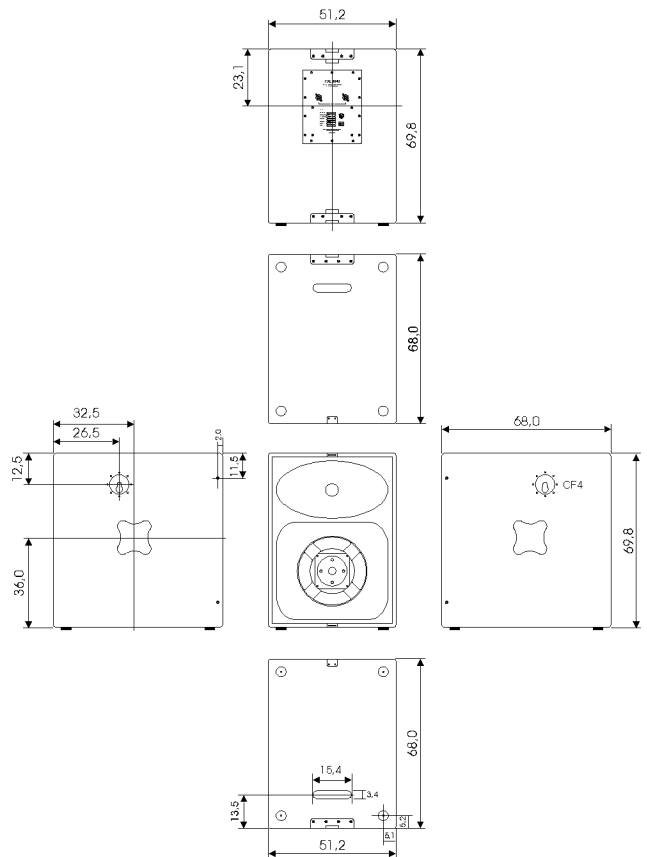


Mit 60° x 40° Abstrahlwinkel stellt dieses System die ideale Ergänzung zum eng bündelnden TSE 4030 Topteil dar. Viele neue technische Details sorgen für eine optimale Performance.



## PRODUCT SPECIFICATIONS

Speaker Components	12" Neodym / 2"
Description	High Performance Sound System
Powerhandling - AES / Peak	600 Watt / 1800 Watt
Impedance - nominal	8 Ohm
SPL 1m - 1Watt / Peak	109dB / 141dB
Usable Range	130Hz - 17kHz
X - Overpoint - acoustical	650Hz
Connectors	2x Neutrik Speakon 4-pol Coding: 1+/- HiMid, 2+/- Sub
Coverage - horizontal / vertical	60° x 40°
Handles	2x 4D handle / 2x 2D handle
Rigging - flying points	2x MAN CF4 2x Riggingbar
Fittings	wheelboard fittings
Weight	51,0kg
Size - height x width x depth	69,8 x 51,2 x 68,0 cm
Art. Nr.	0902



## Ausschreibungstext

Horngeladenes Hochleistungs-Beschallungssystem für hochwertige Musik- und Sprachübertragung im nutzbaren Bereich von 130 Hz - 17 kHz.

Das Kompletthornflare aus GFK enthält ein 60° x 40° 2" Horn mit einer Länge von 370 mm für einen hohen Wirkungsgrad und einer Direktivität ab 650 Hz und einen 12" Basstreiber (Neodym-Magnet, 100 mm Schwingspule) mit Tiefmitteltonhorn, welches bereits ab 150 Hz einen Pegel von 108 dB/1W/1m erzielen kann. Aufgrund der präzisen Schallabstrahlung und einem Spitzenpegel von 141 dB gute Eignung auch für große Distanzen.

Die Impedanz von 8 Ω ermöglicht den Betrieb von bis zu 4 Einheiten (2 Ω Betrieb) an einem Verstärkerkanal. 2 Stk. MAN Flugpunkte CF4T und rückwärtige Gurtösen ermöglichen in Kombination mit dem Originalzubehör einen einfachen und sicheren Flugbetrieb.

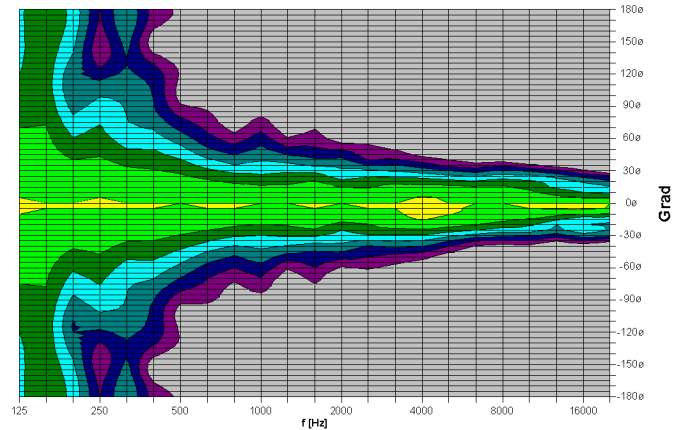
Kompakte Außenmaße mit 69,8 x 51,2 x 68 cm (h x b x t) und geringes Gewicht (51 kg).

Gehäuse in 11-schichtigem 15 mm-Multiplexholz, spritzwassergeschützt (IP44), Strukturlackbeschichtung RAL 9005 (andere RAL-Töne in Sonderausführung). Simulationsdatensätze für Ease und Ulysses stehen zur Verfügung.

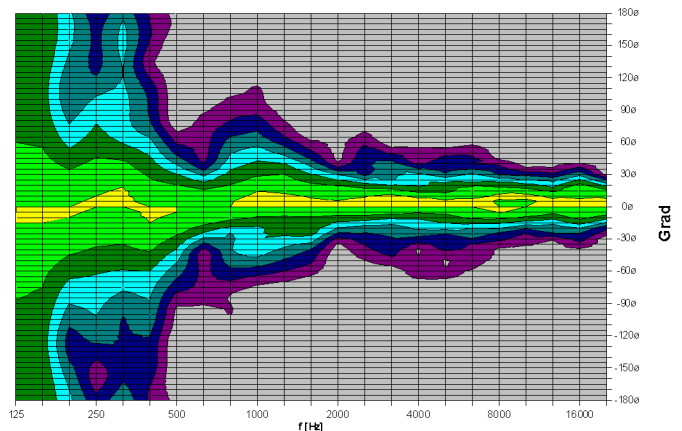
Auf der Vorderseite kann ein Transport- und Schutzdeckel montiert werden. Ballwurfestes Frontgitter mit über 65% Schalldurchlaß, auswechselbarer Akustikschaum.

Eine gehäuselose Variante ist möglich. Umfangreiches Zubehör ist lieferbar.

TSE 6040 horizontal - 2D Directivity Plot



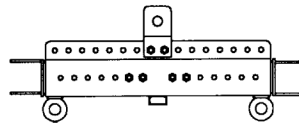
TSE 6040 vertikal - 2D Directivity Plot



Weitere Informationen finden Sie auf unserer Daten CD-Rom

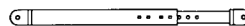
## Das Zubehör (weiteres Zubehör finden Sie in unserer allgemeinen Zubehörliste)

**Flugcradle - Monomodul für TSE System**



Artikelnummer: 01310

**Splaybar - für TSE Flugcradle**



Artikelnummer: 01312

**Kette mit Haken - für TSE System, 10° Neigung**



Artikelnummer: 01315

**Kette mit Haken - für TSE System, 45 cm**



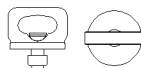
Artikelnummer: 01316

**Zurrgurt 50 mm - Länge 8 m**



Artikelnummer: 01321

**MAN Heavy Stud für CF4 / CF6**



Artikelnummer: 08114

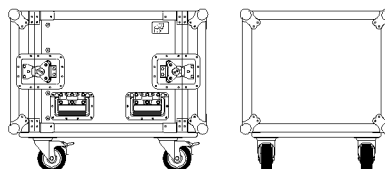
**PP - Verbindungsstreifen für Riggingöse**



Artikelnummer: 01319

**Systemrack - Heavy Duty Ausführung - Double Door**

8,8 kW / 2 Ohm  
mit 2 Stk. Kind XT 4000  
HDSC Controller und PD32



Artikelnummer: 01451

weitere Flightcases  
auf Anfrage