

K2dp

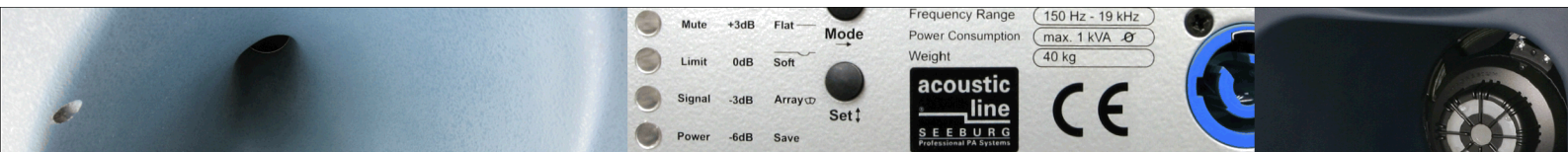
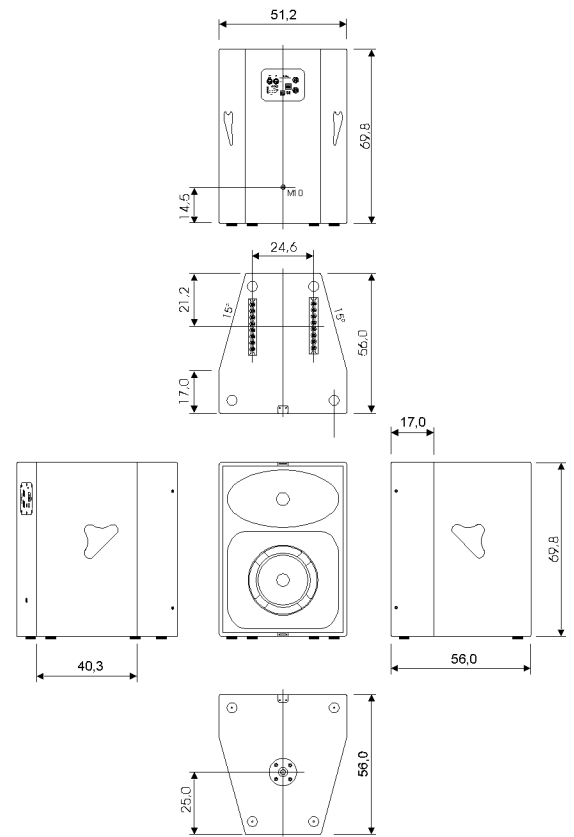
digitally powered HiMid System

Horngeladenes Hochleistungssystem der Oberklasse mit integrierter digitaler Verstärkerelektronik, 2x 1000 Watt Leistung und DSP Controller. Die Lautsprecherkomponenten (12" Neodym, 1,4" Neodym) werden jeweils durch einen Endstufenkanal separat angesteuert. Verschiedene ab Werk konfigurierte Presets und Lautstärkeinstellungen können abgerufen werden. Hochwertige Elektronikkomponenten aus dem Industriebereich und ein erstklassiges Schaltungskonzept sorgen für eine hohe Audioqualität und Übersteuerungs-festigkeit und minimieren wirksam Störgeräusche. Hochwirksame und „intelligente“ Limitersysteme sorgen für einen optimalen Schutz vor Überlastung ohne die Möglichkeiten dieser Hochleistungsbox zu begrenzen.



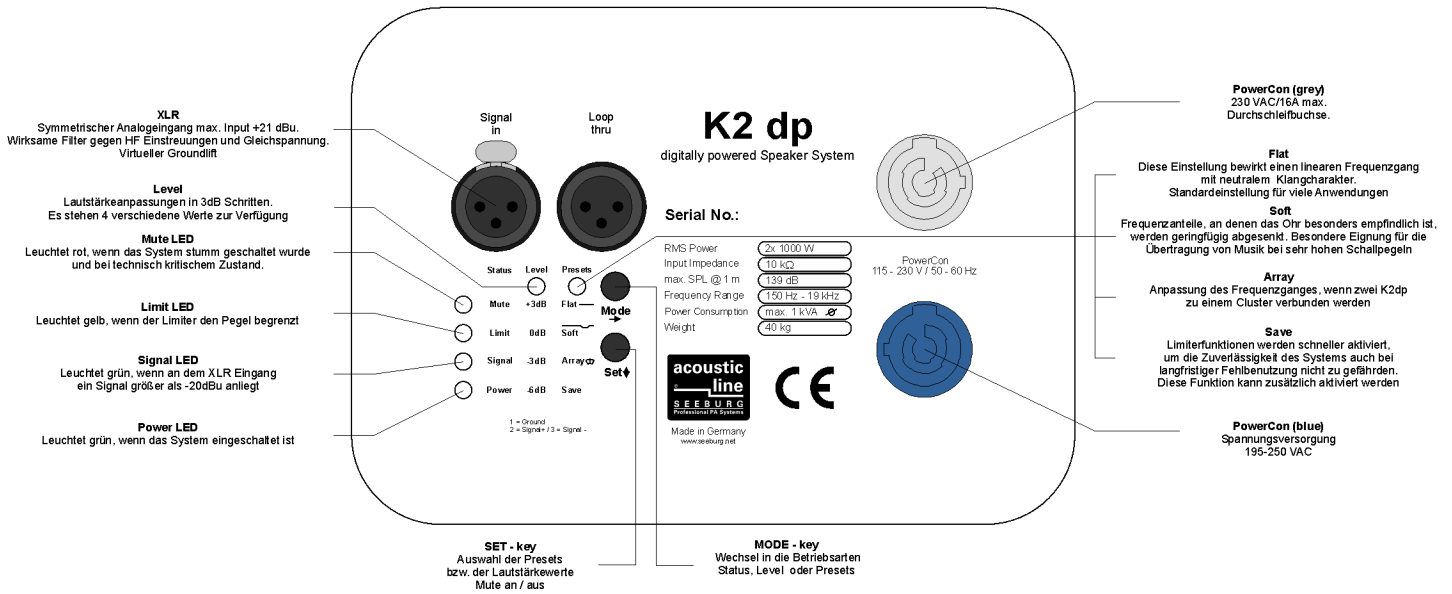
PRODUCT SPECIFICATIONS

Speaker Components	12" Neodym / 1,4" Neodym
Description	Hornloaded HiMid System
Power	2x 1000 W EIA / 195-250 VAC
Max Line Input	+21dBu
DSP	32bit RISC
Internal Signal Path	32bit fixed-point, 64bit accumulator
	64bit IIR-coefficients
AD/DA	24bit / 48kHz
Latency	1.54ms (analog in to analog out)
Signal/Noise Ratio	115dB
All components comply with industrial temperature range	
SPL max 1m	139dB
Frequency Range	150Hz - 19kHz (Flat-Preset)
X - Overpoint - acoustical	650Hz
Connectors	Neutrik XLR in/out Neutrik PowerCon in/out
Coverage - horizontal / vertical	60° x 40°
Handles	2x 3D handle
Rigging - flying points	2x 225mm Flying Tracks 1x M10
Fittings	M20 in the bottom wheelboards fittings
Weight	40kg
Size - height x width x depth	69,8 x 51,2 x 56,0 cm
Order Number	1025 dp

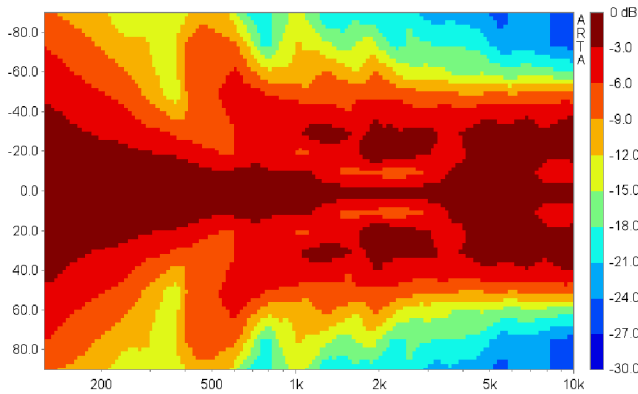


K2dp

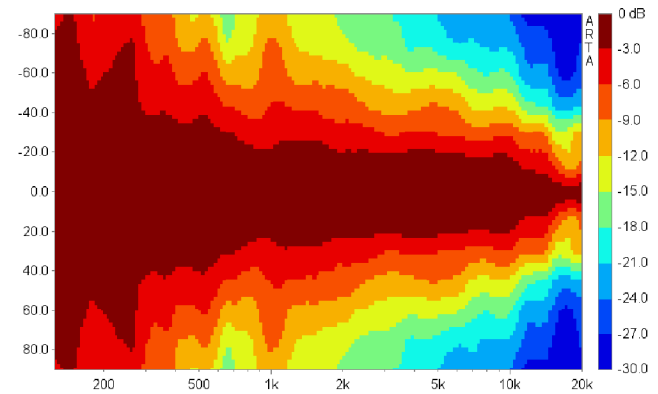
digitally powered HiMid System



2x K2dp Array - horizontal - 2D Directivity Plot

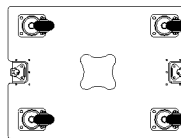


K2dp single - horizontal - 2D Directivity Plot



Das Zubehör (weiteres Zubehör finden Sie in unserer allgemeinen Zubehörliste)

Frontdeckel mit Lenkrollen für K2/K2dp



Artikelnummer: 01260

Schutzhülle gepolstert für K2/K2dp
(Version K2 mit Rollenwagen)



Artikelnummer: 01254