

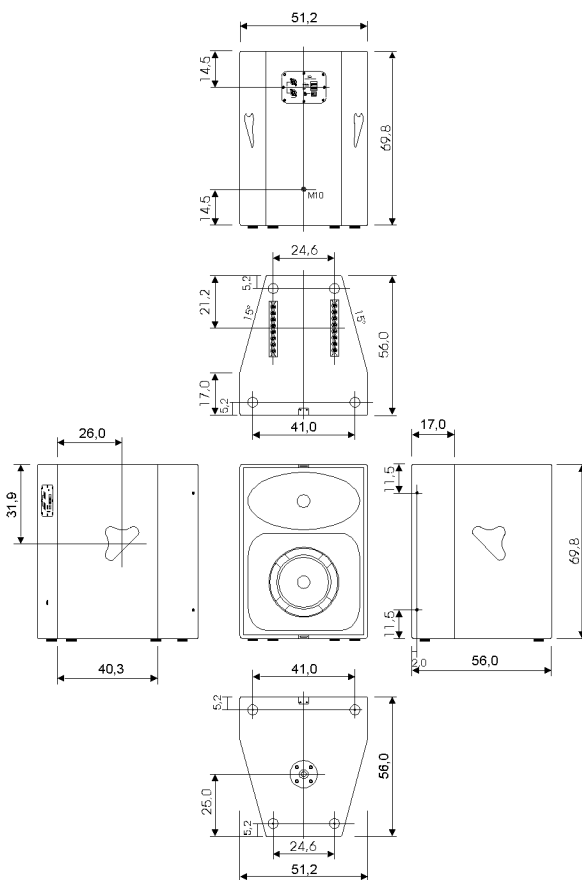
## K2 / Hornloaded HiMid System

Neu entwickeltes Hornsystem mit 12"/2" Bestückung und 60° x 40° Abstrahlwinkel. Ideale Ergänzung zu den B1801 Subwoofern. 225 mm Flying Tracks und die M10 Aufnahme ermöglichen den problemlosen Flugbetrieb.



### PRODUCT SPECIFICATIONS

Speaker Components	12" (Nd) / 2"
Description	Hornloaded HiMid System
Powerhandling - AES / Peak	600 Watt / 1800 Watt
Impedance - nominal	8 Ohm
SPL 1m - 1Watt / Peak	109dB / 140dB
Usable Range	135Hz - 17kHz
X - Overpoint - acoustical	650Hz
Connectors	2x Neutrik Speakon 4-pol
	Coding: 1+/- HiMid, 2+/- Sub
Coverage - horizontal / vertical	60° x 40°
Handles	2x 3D handle
Rigging - flying points	2x 225mm Flying Tracks
	1x M10
Fittings	M20 in the bottom
	wheelboard fittings
Weight	43,0kg
Size - height x width x depth	69,8 x 51,2 x 56,0 cm
Art. Nr.	1025



## Ausschreibungstext

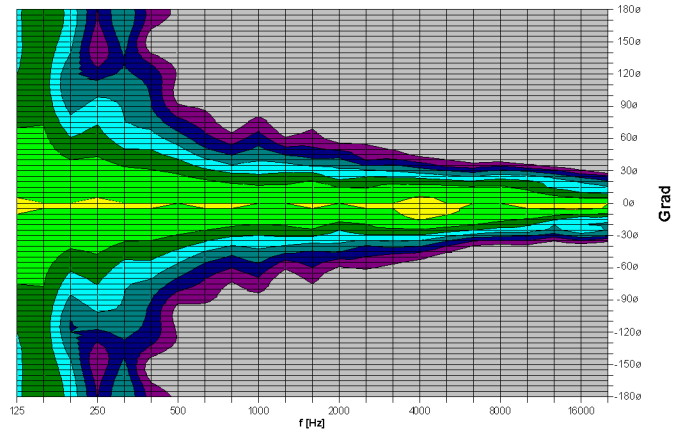
Horngeladenes Hochleistungs-Beschallungssystem für hochwertige Musik- und Sprachübertragung im nutzbaren Bereich von 130 Hz -17 kHz. Das Kompletthornflare aus GFK enthält ein 60° x 40° Horn mit einer Länge von 370 mm für einen hohen Wirkungsgrad und einer Direktivität ab 650 Hz und ein 12" Basstreiber mit Tiefmitteltonghorn, welches bereits ab 150 Hz einen Pegel von 108 dB/1W/1m erzielen kann.

Aufgrund der präzisen Schallabstrahlung und einem Spitzenpegel von 141 dB gute Eignung auch für große Distanzen. Die Impedanz von 8 Ohm ermöglicht den Betrieb von bis zu 4 Einheiten (2 Ohm Betrieb) an einem Verstärkerkanal.

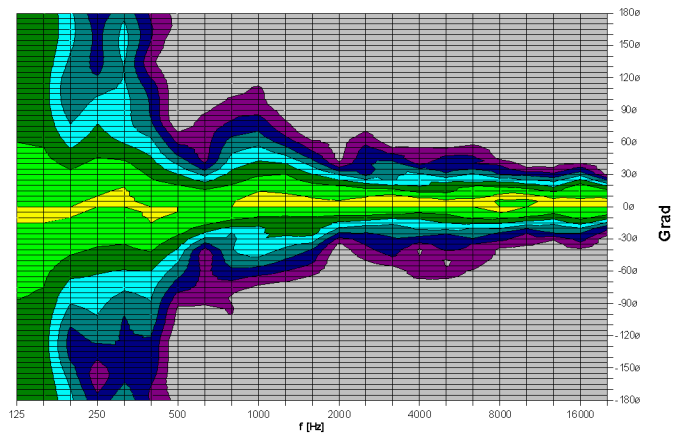
2x 225 mm Flugschienen und ein M10 Aufnahmepunkt (Positionen siehe Zeichnung) ermöglichen in Kombination mit dem Originalzubehör einen einfachen und sicheren Flugbetrieb. Kompakte Außenmaße mit 69,8 x 51,2 x 56 cm (h x b x t) und geringes Gewicht (43 kg).

Gehäuse in 11-schichtigem 15 mm-Multiplexholz, seitlich zur Clusterbildung angeschrägt, spritzwassergeschützt (IP44), Strukturlackbeschichtung RAL 9005 (andere RAL-Töne in Sonderausführung). Simulationsdatensätze für Ease und Ulysses stehen zur Verfügung. Auf der Vorderseite kann ein Transport- und Schutzdeckel montiert werden. Ballwurffestes Frontgitter mit über 65% Schalldurchlaß, auswechselbarer Akustikschaum. Eine gehäuselose Variante ist möglich. Umfangreiches Zubehör ist lieferbar.

K2 horizontal - 2D Directivity Plot



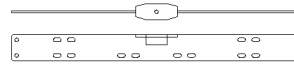
K2 vertikal - 2D Directivity Plot



Weitere Informationen finden Sie auf unserer Daten CD-Rom

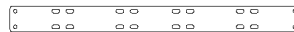
## Das Zubehör ( weiteres Zubehör finden Sie in unserer allgemeinen Zubehörliste )

### Flying Bar Master für K2 / B1801 System



Artikelnummer: 01360

### Flying Bar Slave für K2 / B1801 System



Artikelnummer: 01362

### Verbindungsstrebe für K2

( Montage Rückwand )



Artikelnummer: 01370

### Stahlseil 8 mm - 76,5 cm



Artikelnummer: 01374

### Flugöse für Flugschiene 8109/8110



Artikelnummer: 08111

### Schäkel hochfest - WLL 750 kg



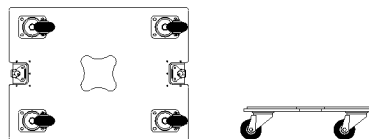
Artikelnummer: 01372

### Ringschraube M10 DIN 580



Artikelnummer: 73700 (M10)

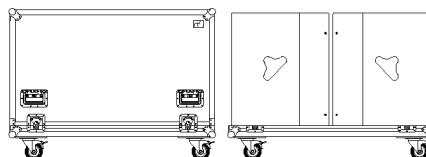
### Frontdeckel mit Lenkrollen für K2



Artikelnummer: 01260

### Flightcase für 2 Stk. K2

Flightcase in robuster Ausführung, 6,5 mm Birke Multiplex, PVC beschichtet, Kugelecken, 6 Klappgriffe, 4 Butterflerverschlüsse, 100 mm Blue Wheels, davon 2 Stk. gebremst, Innenraum mit Filzauskleidung.



Artikelnummer: 16034

weitere Flightcases auf Anfrage