



**Fullrange PA System mit 2 x 15" / 1.4"**  
**Bestückung als interessante Alternative zu klassischen Topteil-Subwoofer- Kombinationen. Hochpräzise Basswiedergabe aufgrund der 2- Kammer- Hybridkonstruktion aus Bassreflex und Bandpass. Das gute Bündelungsverhalten des Mittelhochtonhorns sorgt für eine hohe Reichweite und eine klangliche Präzision, die sonst nur durch größere Hornsysteme zu erreichen ist.**

## PRODUCT SPECIFICATIONS

<b>Speaker Components</b>	2 x 15" Nd / 1.4" Nd
<b>Description</b>	High Power Fullrange System
<b>Powerhandling</b> AES / Peak	1100 Watt / 3300 Watt
<b>Impedance</b> nominal	4 Ω
<b>SPL 1m</b> 1 Watt / Peak	99 dB / 132 dB
<b>Usable Range</b>	42 Hz - 18 kHz
<b>X - Overpoint</b> acoustical	800 Hz
<b>Tuning Frequency</b> Excursion minimum	44 Hz
<b>Connectors</b>	2 x Neutrik Speakon 4-pol Coding: 1 +/- HiMid, 2 +/- Sub
<b>Coverage</b> horizontal / vertical	60° x 50°
<b>Handles</b>	2 x 4D handle
<b>Rigging</b> flying points	6 x M10
<b>Fittings</b>	Wheelboard fittings
<b>Weight</b>	50 kg
<b>Size</b> height x width x depth	109,8 x 51,2 x 56,0 cm
<b>Order No.</b>	<b>01028</b>



Beschichtete 15" Neodym Chassis.

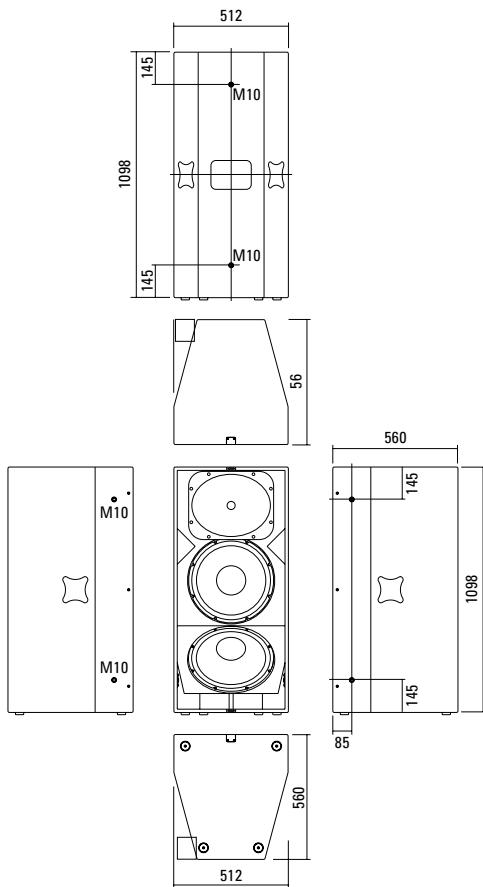


Abnehmbarer Rollenwagen für den einfachen Transport.



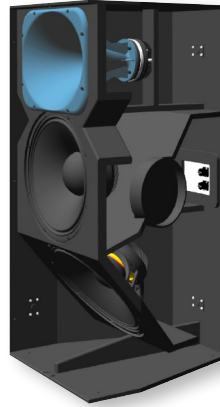
ABS Kunststoffhorn.

## DIMENSIONS



## TECHNOLOGY

2-Kammer Hybridkonstruktion aus Bassreflex und Bandpass.

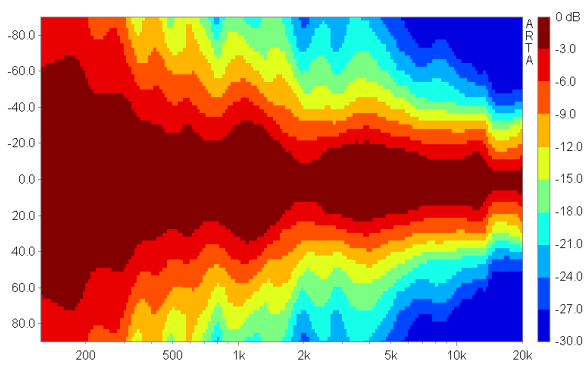


Controller Setups finden Sie unter:

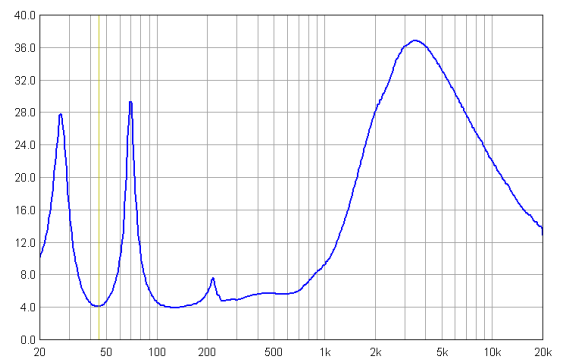
<http://www.seeburg.net/Controller-Setups>

## MEASUREMENTS

K 25 horizontal - 2D Directivity Plot



Impedance mit Weiche



## ACCESSORIES K 25

### Tilt Unit



with grid plate, 30 kg max.

Order No. **01282**

with grid plate and  
„balance correction“, 40 kg max.

Order No. **01284**

### Speaker Stand



Wind up for speaker enclosure,  
50 kg max., height 129 to 204 cm

Order No. **03011**

### Ring Screw



M10– DIN 580,  
black zinced

Order No. **73700**

### Wheelboard

for K 25

Order No. **01264**

