

B 1801 / dc / High Performance Subwoofer

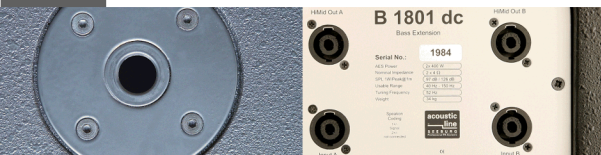
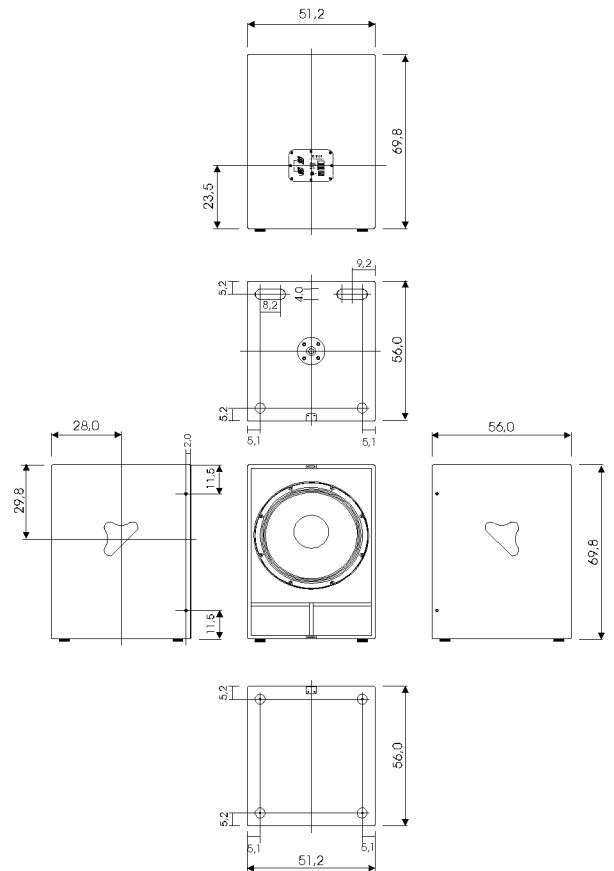
Subwoofer in High-Performance-Bassreflex-Technologie. Die neueste Generation kompakter 18"-Subwoofer besteht durch einfaches Handling, sehr gute Reichweite und hohe Effizienz.

M20 Flansch und Fittings für einen Frontdeckel.
Optional: Flying Tracks auf der Oberseite und M10 Aufnahmepunkt für den Flugbetrieb.
Optional auch als DC-Version für den Satellitenbetrieb erhältlich.



PRODUCT SPECIFICATIONS

Speaker Components	18" / 18" Nd
Description	High Performance Subwoofer
Powerhandling - AES / Peak	800 Watt / 2400 Watt
Powerhandling (dc) - AES / Peak	2x 400 Watt / 2x 1200 Watt
Impedance - nominal	8 Ohm
Impedance (dc) - nominal	2x 4 Ohm
SPL 1m - 1Watt / Peak	100dB / 132dB
SPL 1m (dc) - 1Watt / Peak	97dB / 126dB
Usable Range	45Hz - 180Hz
Usable Range (dc)	40Hz - 150Hz
Tuning Frequency - Excursion min.	52Hz
Connectors	2x Neutrik Speakon 4-pol
Connectors - (dc)	2x Neutrik Speakon Input 2x Neutrik Speakon Output
Handles	2x 3D handle
Fittings	M20 on top wheelboard fittings
Weight	37,0kg
Weight (dc)	34,0kg
Size - height x width x depth	69,8 x 51,2 x 56,0 cm
Art. Nr.	1055
Art. Nr. (dc)	1055-dc



Ausschreibungstext

18" Hochleistungs-Tiefenlautsprecher in Hybridhorn-Technologie für einen nutzbaren Bereich von 45 - 180 Hz und hoher akustischer Pegel von bis zu 132 dB. Die 27 mm lange 100 mm Schwingspule des 18" Basstreibers ermöglicht einen linearen Hub von +/- 8,5 mm. Der Schwingspulenträger ist beidseitig bewickelt, um eine hohe Belastbarkeit von 800 Watt AES / 2400 Watt Spitze zu ermöglichen.

Die Impedanz von 8 Ohm ermöglicht den Betrieb von bis zu 4 Einheiten (2 Ohm Betrieb) an einem Verstärkerkanal. Optionale 225 mm Flying Tracks auf der Oberseite und der rückwärtige M10 Punkt ermöglichen in Kombination mit dem Originalzubehör einen einfachen und sicheren Flugbetrieb.

Kompakte Außenmaße mit 69,8 x 51,2 x 56 cm (h x b x t) und geringes Gewicht (37 kg).

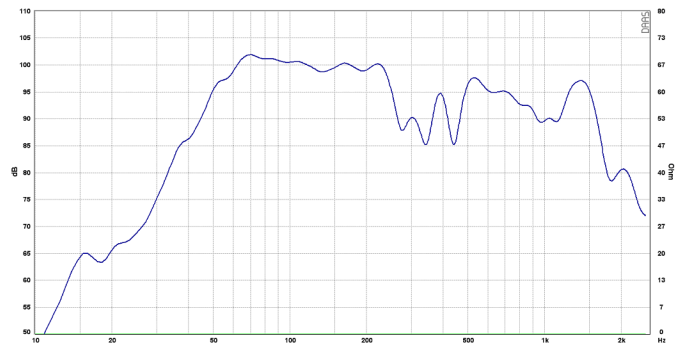
Gehäuse in 11-schichtigem 15 mm-Multiplexholz, spritzwassergeschützt (IP44), Strukturlackbeschichtung RAL 9005 (andere RAL-Töne in Sonderausführung).

Auf der Vorderseite kann ein Transport- und Schutzdeckel montiert werden.

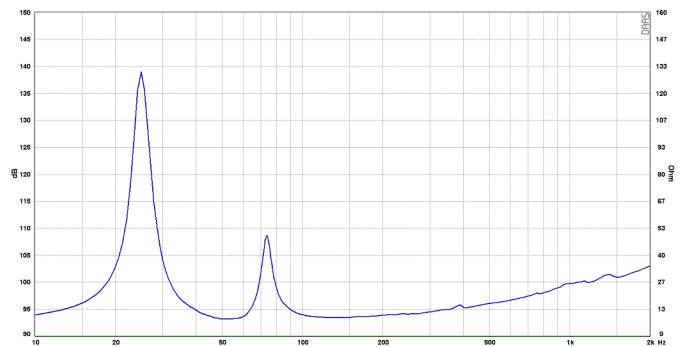
Ballwurffestes Frontgitter mit über 65% Schalldurchlaß, auswechselbarer Akustikschaum.

Umfangreiches Zubehör ist lieferbar.

B 1801 Frequenzgangkurve



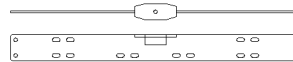
B 1801 Impedanzkurve



Weitere Informationen finden Sie auf unserer Daten CD-Rom

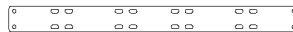
Das Zubehör (weiteres Zubehör finden Sie in unserer allgemeinen Zubehörliste)

Flying Bar Master für K2 / B1801 System



Artikelnummer: 01360

Flying Bar Slave für K2 / B1801 System



Artikelnummer: 01362

Verbindungsstrebe für B1801

(Montage Rückwand)



Artikelnummer: 01371

Stahlseil 8 mm - 76,5 cm



Artikelnummer: 01374

Flugöse für Flugschiene 8109/8110



Artikelnummer: 08111

Schäkel hochfest - WLL 750 kg



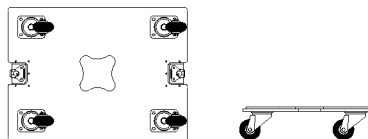
Artikelnummer: 01372

Ringschraube M10 DIN 580



Artikelnummer: 73700 (M10)

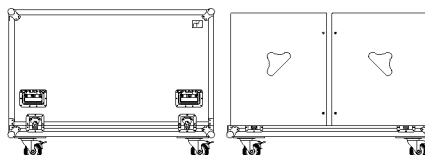
Frontdeckel mit Lenkrollen für B 1801



Artikelnummer: 01260

Flightcase für 2 Stk. B 1801

Flightcase in robuster Ausführung, 6,5 mm Birke Multiplex, PVC beschichtet, Kugelecken, 6 Klappgriffe, 4 Butterflyverschlüsse, 100 mm Blue Wheels, davon 2 Stk. gebremst, Innenraum mit Filzauskleidung.



Artikelnummer: 16034

weitere Flightcases auf Anfrage