



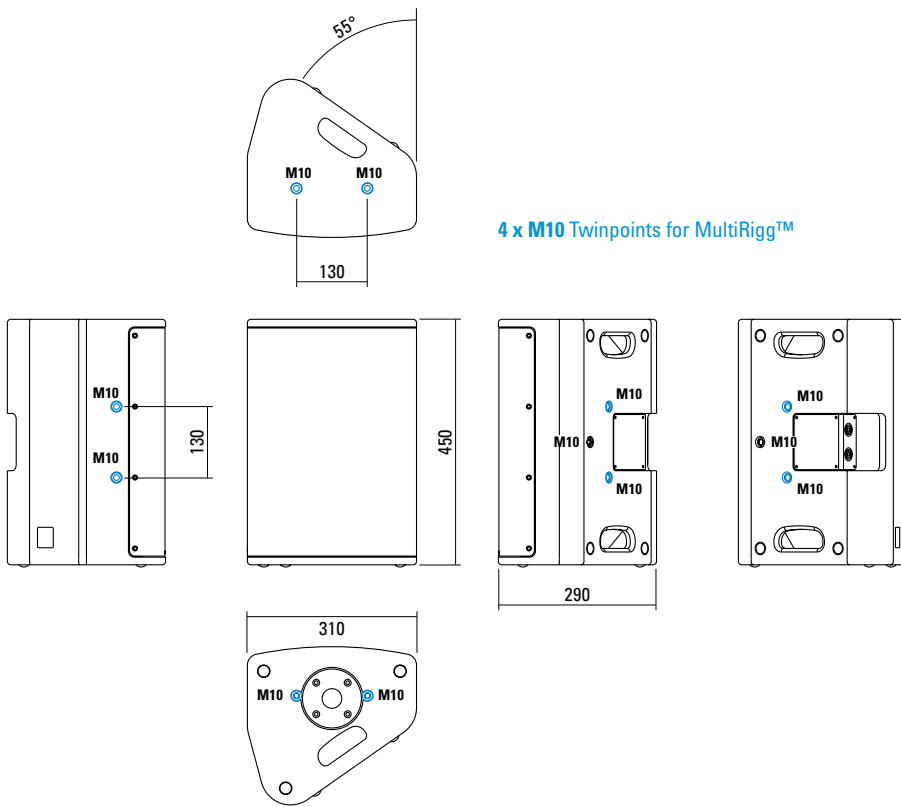
**Multifunktionales und kompaktes 2-Wege System der Oberklasse. Der koaxiale Aufbau sorgt in Kombination mit einem aufwendig entwickelten und großflächigen Horn für ein absolut gleichmäßiges Übertragungsverhalten auch außerhalb der Hauptabstrahlachse. Hochleistungs-Neodymantriebe und Langhub-schwingspulen sorgen für einen hohen Wirkungsgrad bei gleichzeitig stark reduzierten Verzerrungen. Für die Installation und den universellen Einsatz stehen neun M10 Gewindeeinsätze zur Aufnahme des MultiRigg und weiteren Zubehörs zur Verfügung. Die integrierte digitale Verstärkerelektronik wird über einen DSP gesteuert und leistet 800 / 400 Watt AES. Verschiedene ab Werk konfigurierte Presets und Lautstärkeinstellungen können abgerufen werden.**

## PRODUCT SPECIFICATIONS

<b>Speaker Components</b>	10" Nd (3" VC) / 1" Nd (1,7" VC)
<b>Description</b>	Multifunctional Coaxial Sound System
<b>Amp Power</b> AES	LF: 800 W / HF: 400 W / 110-230 V
<b>Rated Current</b>	0,5 A
<b>SPL</b> Peak @ 1 m	127 dB
<b>Max. Input Signal</b>	25 dBu
<b>DSP</b>	DPLMx FPGA Processing 32 bit floating point
<b>AD / DA</b>	24 bit / 96 kHz
<b>Latency</b>	0,8 ms (analog in to analog out)
<b>Usable Range</b>	60 Hz - 19 kHz (-6 dB)
<b>Tuning Frequency</b> excursion minimum	70 Hz
<b>X - Overpoint</b> acoustical	Depends on preset
<b>Coverage</b> horizontal / vertical	80° x 60° - rotatable
<b>Connectors</b>	XLR in, Ethercon, Powercon in
<b>Handles</b>	2 x
<b>Rigging / Fittings</b>	9 x M10 To be used with MultiRigg™ 35 mm pole mount
<b>Weight</b>	13,5 kg
<b>Size</b> height x width x depth	45,0 x 31,0 x 29,0 cm
<b>Order No.</b>	<b>01093/dp</b>

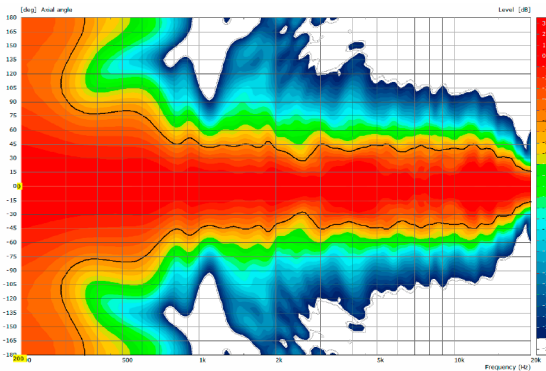


## DIMENSIONS

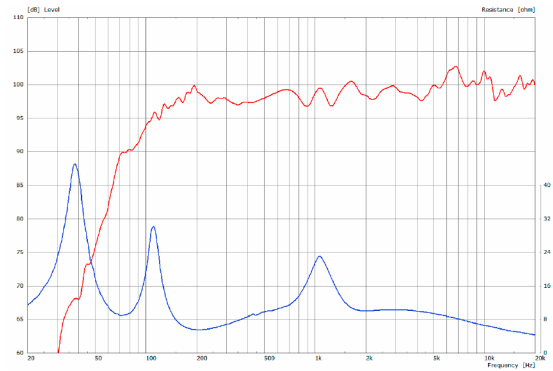


## MEASUREMENTS

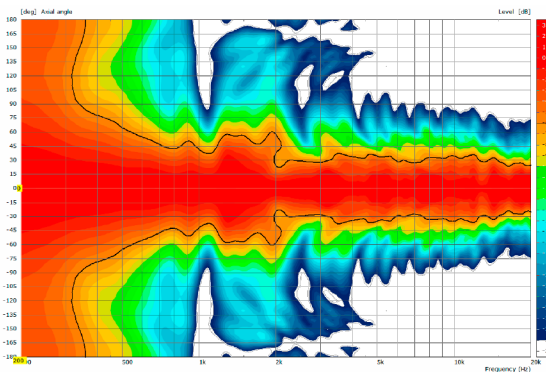
### 2D Directivity Plot - horizontal



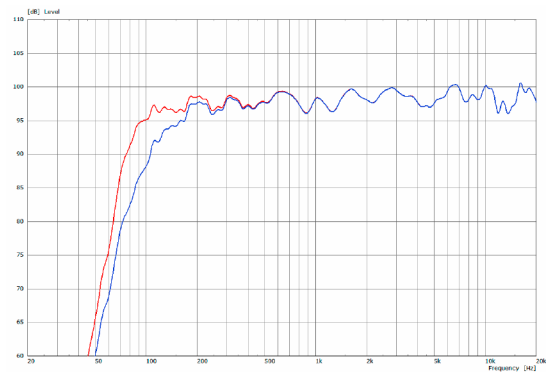
### Sensitivity 1 W @ 1 m + Impedance



### 2D Directivity Plot - vertical



### Frequency Response with Presets



Die X 4 dp wird mit DSP-gesteuerten digitalen Endstufenmodulen (dp = digitally powered) ausgeliefert. Verschiedene ab Werk konfigurierte Presets und Lautstärkeinstellungen können direkt an der Box oder über eine Netzwerkverbindung abgerufen werden.

Hochwertige Elektronikkomponenten aus dem Industriebereich und ein erstklassiges Schaltungskonzept sorgen für hohe Audioqualität und Übersteuerungsfestigkeit und minimieren wirksam Störgeräusche. Hochwirksame und intelligente Limitersysteme gewährleisten hohe Betriebssicherheit ohne die akustischen Eigenschaften hörbar einzuschränken.

 [Presets > Quick Start Manual](#)

**Level**

Lautstärkeanpassung in 3 dB Schritten (- 12 dB to + 6 dB).

**Status**

**Mute LED**

Leuchtet rot, wenn das System stumm geschaltet wurde und bei technisch kritischem Zustand.

**Limit LED**

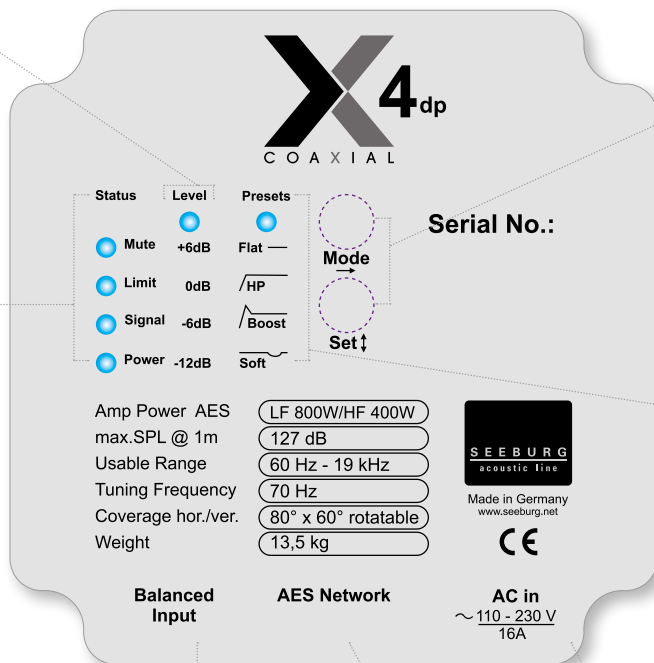
Leuchtet gelb, wenn der Limiter den Pegel begrenzt.

**Signal LED**

Leuchtet grün, wenn an dem XLR Eingang ein Signal größer als -20 dBu anliegt.

**Power LED**

Leuchtet grün, wenn das System eingeschaltet ist.



**Mode - key**

Wechsel in die Betriebsarten Status, Level oder Presets

**Set - key**

Auswahl der Presets bzw. der Lautstärkewerte Mute an / aus

**Presets**

**Flat**

Diese Einstellung bewirkt einen linearen Frequenzgang mit neutralem Klangcharakter. Standardeinstellung für viele Anwendungen.

**HP**

Zusätzliche Aktivierung eines Hochpassfilters für die Kombination mit Subwoofern.

**Boost**

Einstellung wie Flat-Preset, jedoch mit Bassanhebung.

**Soft**

Frequenzanteile, bei denen das Ohr besonders empfindlich ist, werden geringfügig abgesenkt. Besondere Eignung für die Übertragung von Musik bei sehr hohen Schallpegeln.

**XLR**

- Symmetrischer Analogeingang
- Wirksame Filter gegen HF-Einstreuungen und Gleichspannung.
- Elektronische Trafosymmetrierung zur Vermeidung von Störgeräuschen.

**Ethercon**

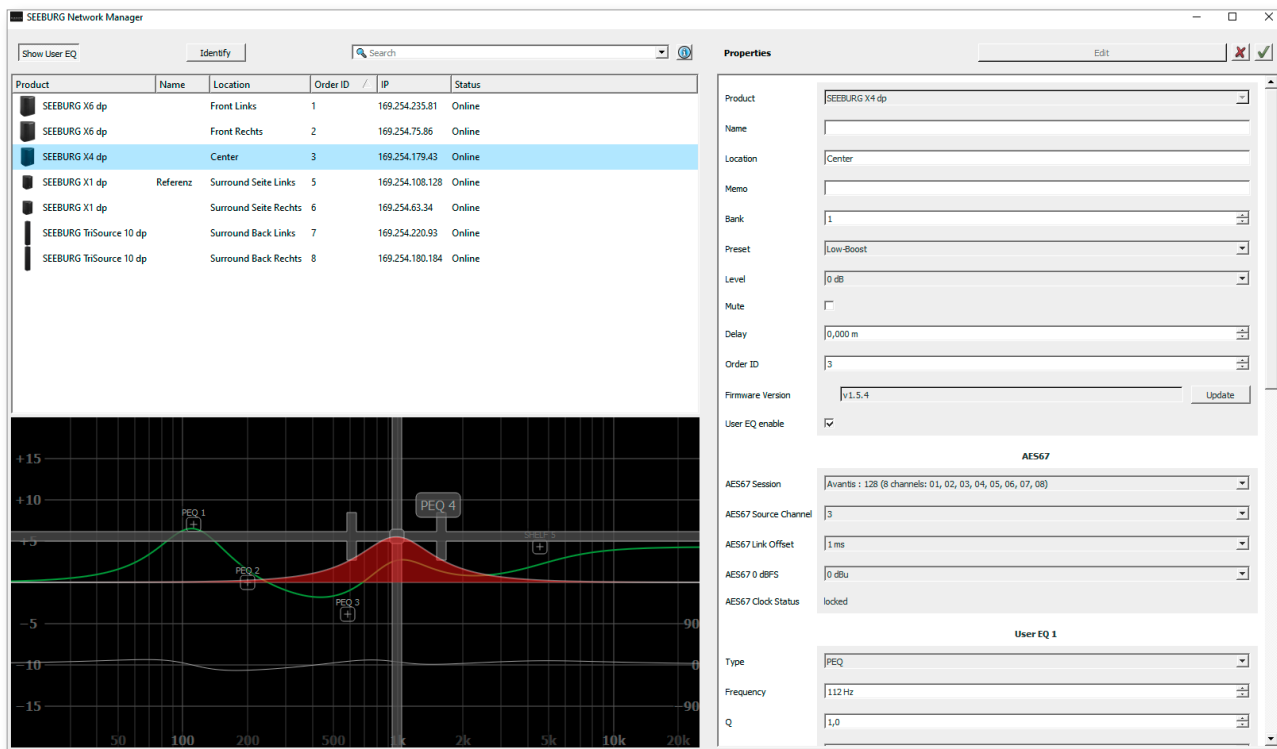
Schnittstelle für Fernsteuerung und Audioübertragung über Ethernet (AES 67)

**Powercon (blue)**

Spannungsversorgung ~ 110-230 V / 16 A max.

# SEEBURG NETWORK Manager

Über die Software SEEBURG Network Manager können alle selfpowered Systeme über Netzwerk gesteuert und kontrolliert werden.



## Features:

- > **Fernsteuerung** der Anschlussfeld-Funktionen wie Presets, Abruf der Bänke und Pegeleinstellungen sowie Sperr- und Mutfunktionen.
- > **Visuelle Darstellung** der im Netzwerk befindlichen Systeme.
- > Speicherbare Namens- und Positionsangaben mit **globaler Suchfunktion**.
- > **Gleichzeitige Bearbeitung** ausgewählter Lautsprecher.
- > **Vollparametrische User EQs und Delays** für Time Alignment inkl. graphischer Oberfläche.
- > **Time Delay** mit bis zu **2,8 Sekunden Laufzeit**.
- > **Audio-over-Ethernet (AoE)** mittels **AES 67**.
- > Grundlegende **Netzwerkeinstellungen**.
- > Anbindung an **Mediensteuerung** mittels **API**.
- > **Dokumentation online** verfügbar.
- > **Identifizierungsfunktion** durch Aufleuchten der LEDs an der dp-Box.
- > **Firmware Updates** können aufgespielt werden.



### Quick Start Guide:

[www.seeburg.com](http://www.seeburg.com) > DOWNLOADS > Bedienungsanleitungen

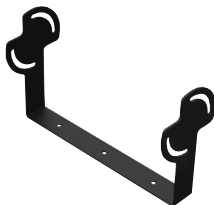
## AES NETWORK Schnittstelle

Alle dp Systeme verfügen serienmäßig über eine **AES Network Schnittstelle**. Diese dient zur **Fernsteuerung** über den **SEEBURG Network Manager** und zur **Audio-over-Ethernet (AoE) Audioübertragung** mittels **AES 67**.



AES Network

**Flying-Bracket**



for X 4,  
horizontal alignment,  
(incl. 4 x socket head screws  
M10 x 20 mm, 4 x washers M10,  
4 x rubber washers)

Order No. **01201/X4/set**

**MultiRigg™**



for flown and ground stacked  
applications, (incl. 2 x knurled screws  
M10 x 20 mm, 1 x handle screw  
M8 x 55 mm), max. load 50 kg

Order No. **01360**

**MultiRigg™ Light**



for fixed installations,  
(incl. 2 x socket head screws M10 x  
20 mm), max. load 50 kg

Order No. **01362**

**MultiRigg™ Basic**



(incl. load adapter M10,  
2 x knurled screws M10 x 20 mm),  
max. load: 50 kg

Order No. **01364**

**MultiTilt™**



Tilt adapter with adjustable tilt  
from 0° to 37,5° (2,5° steps),  
integr. pole mount adapter with clam-  
ping device, (incl. 2 x knurled screws  
M10 x 20 mm), max. load 50 kg

Order No. **01370**

**Knurled Screw**



M10 x 20 mm  
Order No. **73750/w** (RAL 9010)  
Order No. **73750**

**Knurled Head Nut**



reduction screw for fastening  
M10 Pole Mount Adapter (08126)  
Order No. **73755**

**Pole Mount Adapter**



35 mm ø → M10 x 16 mm,  
M8 x 20 star knob screw  
Order No. **08126**

35 mm ø → M10 x 16 mm  
Order No. **08126/II**

**Steel Safety**



6 mm x 600 mm, black,  
quick connector undetachably,  
max. load 22 kg (BGI 810-3)

Order No. **01376/6**

**TV Spigot**



M10 internal thread,  
28 mm Ø  
Order No. **08128**

**Ring Screw**



M10– DIN 580  
Order No. **73700** (zincd)  
Order No. **73700/sw** (black zincd)

**Quick Trigger Clamp**



max. load 100 kg  
Order No. **01223/100 kg**

**Quick Trigger Clamp - small**



M10, max. load 20 kg  
Order No. **01223/20 kg**



MultiRigg™light



MultiRigg™



## ACCESSORIES X 4 dp

### Adapter



for X 4, X 6, X 8  
for mounting with wall mount (03034),  
incl. 2 x socket head screws  
M10 x 20 mm

Order No. **01198/w** (RAL 9010)  
Order No. **01198**

### Wall Mount



2 x M6 fixing holes (d=73 mm),  
1 x M10 fixing hole (center),  
max. load 25 kg

Order No. **03034/w** (RAL 9010)  
Order No. **03034**

### Wall Mount



bar: 269 mm,  
(incl. socket head screw M10 x 70 mm,  
M10 hex lock nut and flat washer),  
max. load 40 kg

Order No. **08130/F/269/w** (RAL 9010)  
Order No. **08130/F/269**

### Wall Mount



with tilt unit, max. load 40 kg  
Order No. **08130**

### Hybrid Cable System



PowerCon-PowerCon / XLR-XLR

2,5 m Order No. **08462**  
5 m Order No. **08464**  
10 m Order No. **08466**  
15 m Order No. **08468**

### Cover



for X 4,  
padded  
Order No. **01225/X4**

### Rain Cover



for X 4,  
with zipper  
Order No. **01225/X4/outdoor**

### Flight Case



for 2 pcs. X 4 and 2 pcs. MultiRigg,  
partition walls, heavy duty, 9 mm  
birch multiplex, PVC coated black,  
6 x recessed sprung handles,  
1 x butterfly catch, 4 x 100 mm blue  
wheels (2 pcs. with brake), interior  
lined with felt  
Size (H x W x D): 63 x 61,5 x 59 cm  
Order No. **16560**



Flight Case

Rain Cover