



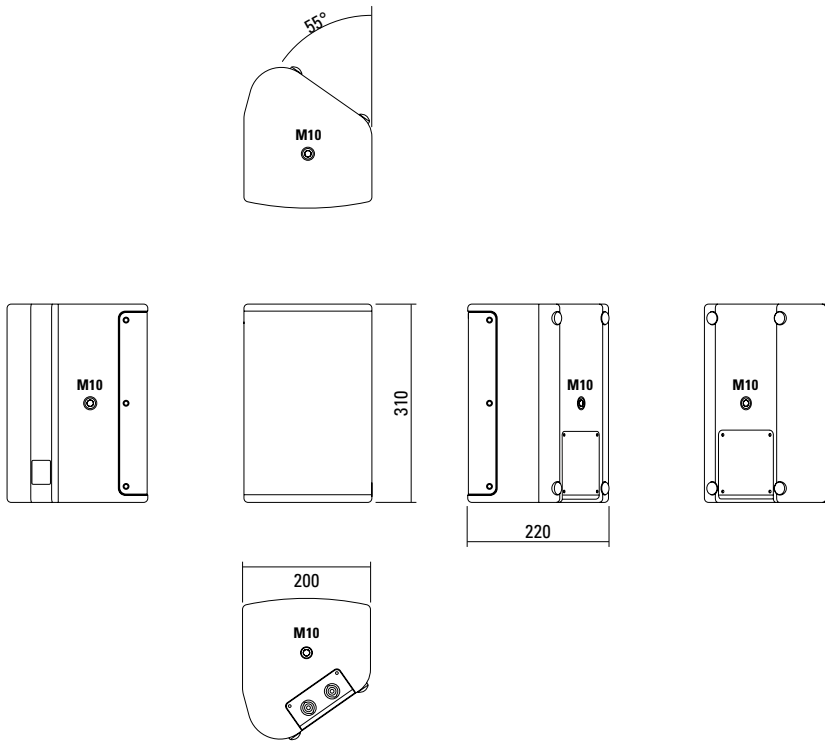
Multifunktionales und kompaktes 2-Wege System der Oberklasse. Der koaxiale Aufbau sorgt in Kombination mit einem aufwendig entwickelten und großflächigen Horn für ein absolut gleichmäßiges Übertragungsverhalten auch außerhalb der Hauptabstrahlachse. Hochleistungs-Neodymtriebe und Langhubschwingspulen sorgen für einen hohen Wirkungsgrad bei gleichzeitig stark reduzierten Verzerrungen. Für die Installation und den universellen Einsatz stehen vier M10 Gewindeeinsätze zur Aufnahme des Zubehörs zur Verfügung. Die integrierte Verstärkerelektronik leistet 280 / 175 Watt (AES) und basiert auf Class D Endstufen, die über ein besonders rauscharmes FPGA DSP Processing angesteuert werden. Verschiedene ab Werk konfigurierte Presets und Lautstärkeinstellungen können abgerufen werden. Die Fernüberwachung und -steuerung erfolgt über die Ethernet-Schnittstelle mittels SEEBURG Network Manager. Zusätzlich ist die Signalübertragung (AoE) nach dem AES 67 Standard möglich.

PRODUCT SPECIFICATIONS

Speaker Components	6,5" Nd (2" VC) / 1" Nd (1,7" VC)
Description	Multifunctional Coaxial Sound System
Amp Power AES	LF: 280 W / HF: 175 W / 110-230 V
Rated Current	0,2 A
SPL Peak @ 1 m	120 dB
Max. Input Signal	25 dBu
DSP	DPLMx FPGA Processing 32 bit floating point
AD / DA	24 bit / 96 kHz
Latency	0,8 ms (analog in to analog out)
Usable Range	80 Hz - 19 kHz (-6 dB)
Tuning Frequency excursion minimum	90 Hz
X - Overpoint acoustical	Depends on preset
Coverage horizontal / vertical	90° x 60° - rotatable
Connectors	XLR in, Ethercon, Powercon in
Rigging / Fittings	4 x M10
Weight	5,5 kg
Size height x width x depth	31,0 x 20,0 x 22,0 cm
Order No.	01090/dp

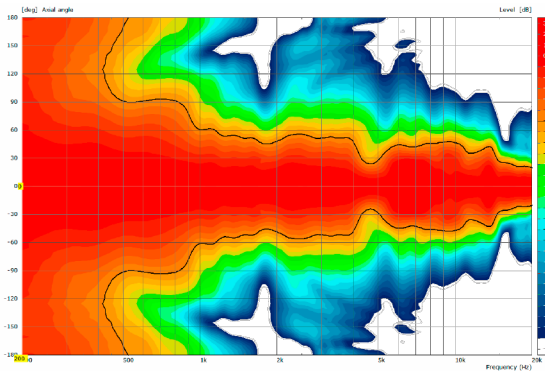


DIMENSIONS

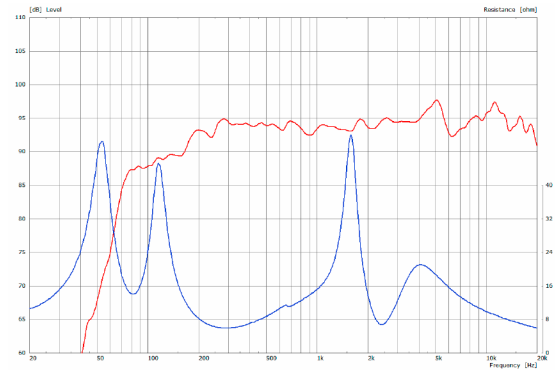


MEASUREMENTS

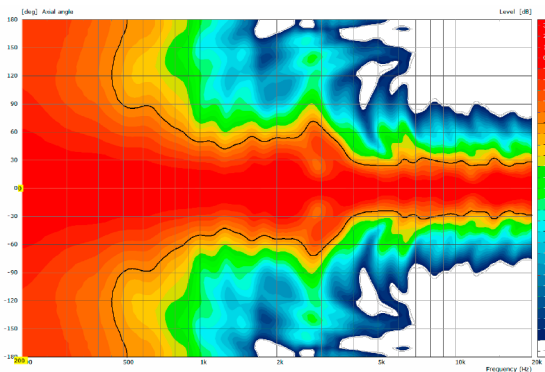
2D Directivity Plot - horizontal



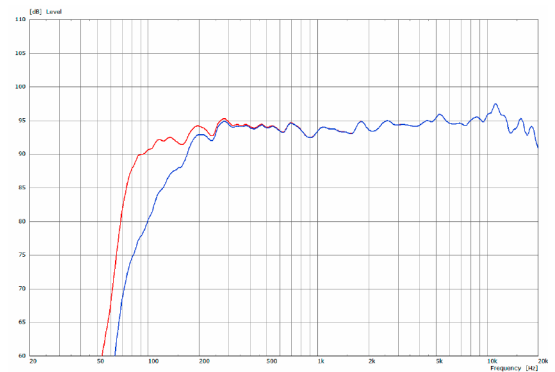
Sensitivity 1 W @ 1 m + Impedance



2D Directivity Plot - vertical



Frequency Response with Presets



Die X 1 dp wird mit DSP-gesteuerten digitalen Endstufenmodulen (dp = digitally powered) ausgeliefert. Verschiedene ab Werk konfigurierte Presets und Lautstärkeinstellungen können direkt an der Box oder über eine Netzwerkverbindung abgerufen werden.

Hochwertige Elektronikkomponenten aus dem Industriebereich und ein erstklassiges Schaltungskonzept sorgen für hohe Audioqualität und Übersteuerungsfestigkeit und minimieren wirksam Störgeräusche. Hochwirksame und intelligente Limitersysteme gewährleisten hohe Betriebssicherheit ohne die akustischen Eigenschaften hörbar einzuschränken.

 [Presets > Quick Start Manual](#)

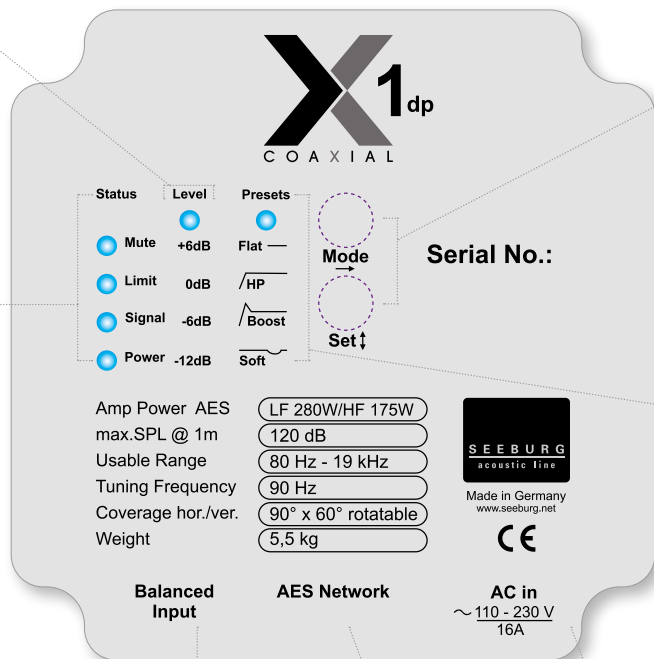
Level
Lautstärkeanpassung in 3 dB Schritten (-12 dB to +6 dB).

Status
Mute LED
Leuchtet rot, wenn das System stumm geschaltet wurde und bei technisch kritischem Zustand.

Limit LED
Leuchtet gelb, wenn der Limiter den Pegel begrenzt.

Signal LED
Leuchtet grün, wenn an dem XLR Eingang ein Signal größer als -20 dBu anliegt.

Power LED
Leuchtet grün, wenn das System eingeschaltet ist.



Mode - key
Wechsel in die Betriebsarten Status, Level oder Presets

Set - key
Auswahl der Presets bzw. der Lautstärkewerte Mute an / aus

Presets
Flat
Diese Einstellung bewirkt einen linearen Frequenzgang mit neutralem Klangcharakter. Standardeinstellung für viele Anwendungen.

HP
Zusätzliche Aktivierung eines Hochpassfilters für die Kombination mit Subwoofern.

Boost
Einstellung wie Flat-Preset, jedoch mit Bassanhebung.

Soft
Frequenzanteile, bei denen das Ohr besonders empfindlich ist, werden geringfügig abgesenkt. Besondere Eignung für die Übertragung von Musik bei sehr hohen Schallpegeln.

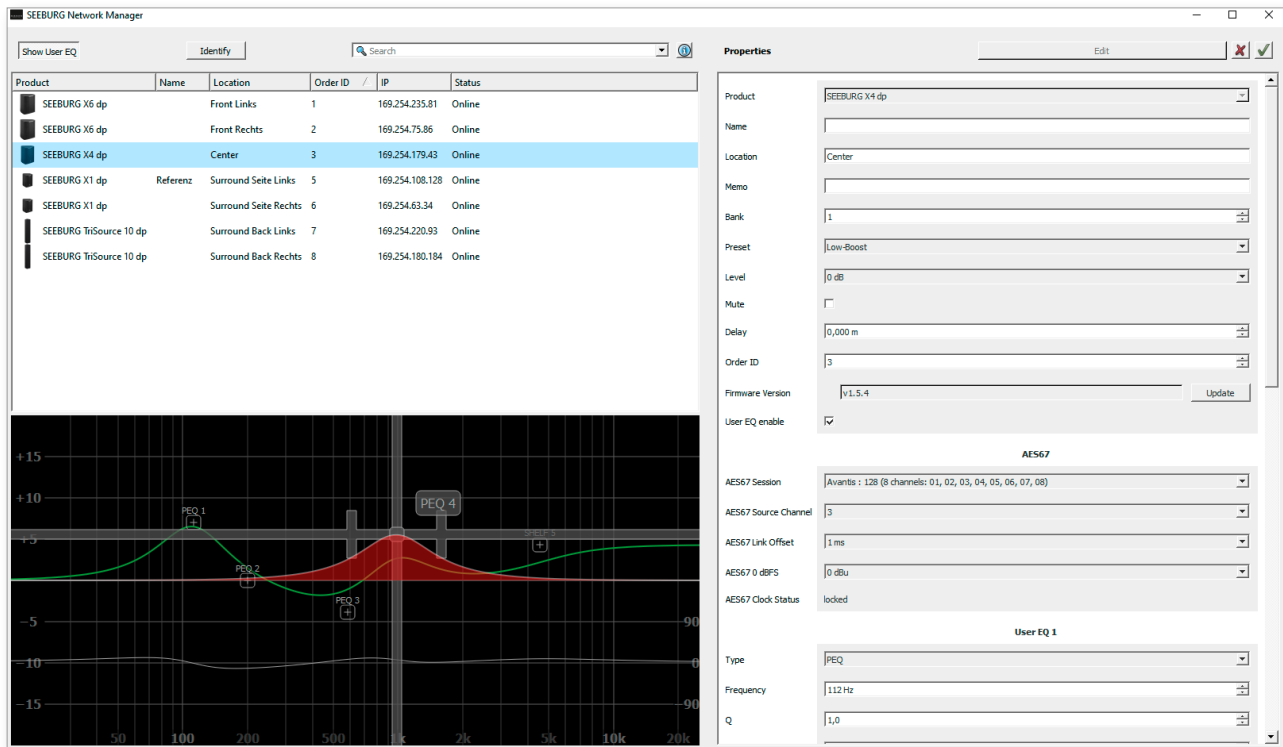
XLR
-Symmetrischer Analogeingang
-Wirksame Filter gegen HF-Einstreuungen und Gleichspannung.
-Elektronische Trafosymmetrierung zur Vermeidung von Störgeräuschen.

Ethercon
Schnittstelle für Fernsteuerung und Audioübertragung über Ethernet (AES 67).

Powercon (blue)
Spannungsversorgung ~ 110-230 V / 16 A max.

SEEBURG NETWORK Manager

Über die Software SEEBURG Network Manager können alle selfpowered Systeme über Netzwerk gesteuert und kontrolliert werden.



Features:

- > **Fernsteuerung** der Anschlussfeld-Funktionen wie Presets, Abruf der Bänke und Pegeleinstellungen sowie Sperr- und Mutfunktionen.
- > **Visuelle Darstellung** der im Netzwerk befindlichen Systeme.
- > Speicherbare Namens- und Positionsangaben mit **globaler Suchfunktion**.
- > **Gleichzeitige Bearbeitung** ausgewählter Lautsprecher.
- > **Vollparametrische User EQs und Delays** für Time Alignment inkl. graphischer Oberfläche.
- > **Time Delay** mit bis zu **2,8 Sekunden Laufzeit**.
- > **Audio-over-Ethernet (AoE)** mittels **AES 67**.
- > Grundlegende **Netzwerkeinstellungen**.
- > Anbindung an **Mediensteuerung** mittels **API**.
- > **Dokumentation online** verfügbar.
- > **Identifizierungsfunktion** durch Aufleuchten der LEDs an der dp-Box.
- > **Firmware Updates** können aufgespielt werden.



Quick Start Guide:

www.seeburg.com > DOWNLOADS > Bedienungsanleitungen

AES NETWORK Schnittstelle

Alle dp Systeme verfügen serienmäßig über eine **AES Network Schnittstelle**. Diese dient zur **Fernsteuerung** über den **SEEBURG Network Manager** und zur **Audio-over-Ethernet (AoE) Audioübertragung** mittels **AES 67**.



AES Network

Flying-Bracket



for X 1,
horizontal alignment,
(incl. 4 x socket head screws
M10 x 20 mm, 4 x M10 washer,
4 x rubber washer)
Order No. **01201/X1/set**

Flying L-Bracket



for A 1 / GL 8 / X 1 / X 2 / TS Nano,
horizontal and vertical alignment,
(incl. white version: 1 x socket head
screw M10 x 20 mm,
black version: 1 x adjustable handle
screw M10 x 20 mm)
Order No. **01200/set/w** (RAL 9010)
Order No. **01200/set**

Handle Screw



for flying brackets,
adjustable,
M10 x 20 mm
Order No. **08375/20**

Pole Mount Adapter



35 mm \varnothing \rightarrow M10 x 16 mm,
M8 x 20 star knob screw
Order No. **08126**
35 mm \varnothing \rightarrow M10 x 16 mm
Order No. **08126/II**

Knurled Head Nut



reduction screw for fastening
M10 pole mount adapter (08126)
Order No. **73755**

Ring Screw



M10– DIN 580
Order No. **73700** (zincd)
Order No. **73700/sw** (black zincd)

Steel Safety



4 mm x 600 mm, black,
quick connector undetachably,
max. load 10 kg (BGI 810-3)
Order No. **01376/4**

ACCESSORIES X 1 dp

Wall Mount



for permanent installation,
incl. tilt angle stop,
M10, max. load 15 kg

Order No. **08131/F/w** (RAL 9010)
Order No. **08131/F**

Flange



with ball and socket joint,
with additional locking screw,
M10 x 15 mm, max. load 15 kg

Order No. **08125**

Wall Mount



ball and socket joint flange (08125)
+ 08125/plate

Order No. **08125/set**

Quick Trigger Clamp - small



M10, max. load 20 kg

Order No. **01223/20 kg**

Truss Clamp



incl. M10 mini TV spigot,
max. load 15 kg

Order No. **01221**

Bag



for 2 x A 1 / 2 x TS Nano / 2 x X 1,
padded with pocket for accessories
Order No. **01249**

Hybrid Cable System



PowerCon-PowerCon / XLR-XLR

2,5 m Order No. **08462**

5 m Order No. **08464**

10 m Order No. **08466**

15 m Order No. **08468**

