

Two-Way Line Array **Galeo C**



Das Galeo C ist ein High Performance Line Array für die Großbeschallung mit vielen innovativen, akustischen und mechanischen Detaillösungen. Das 2 x 8" / 1,4" System wird 2-Wege aktiv betrieben. Das Galeo C ist ein unauffälliges Beschallungssystem für die hochwertige Festinstallation und den anspruchsvollen Tourbetrieb. Durch einfachen Austausch der AMR- Hornhälften kann zwischen einem 70° oder 100° horizontalem Abstrahlwinkel gewählt werden. Mit einem maximalen Splaywinkel von 14° kann bereits mit wenigen Elementen eine starke Krümmung der Zeile erreicht werden. Die innovativ integrierte Flugmechanik erleichtert das Curving entscheidend, da es erst im geflogenen Zustand eingestellt werden muss.

PRODUCT SPECIFICATIONS

Speaker Components	2 x 8" Nd (2,5" VC) / 1,4" Nd (3" VC)
Description	Two-Way Line Array Unit
Power AES / Peak	LF: 600 W / 1800 W HF: 110 W / 330 W
Impedance nominal	LF: 16 Ω / HF: 16 Ω
SPL 1 W / Peak @ 1m	LF: 98 dB / 131 dB HF: 111 dB / 136 dB
Usable Range	80 Hz - 20 kHz (- 6 dB)
Tuning Frequency excursion minimum	85 Hz
X-Overpoint acoustical	Depends on preset
Coverage horizontal x vertical	100° x 14° (100°-version) 70° x 14° (70°-version)
Max. Splay Angle	14°
Connectors	2 x Speakon NL4 in/out Coding: 1 +/- HF, 2 +/- LF
Handles	4 x
Rigging / Fittings	6 x M10 Integrated flying hardware
Weight	22 kg
Size height x width x depth	24,0 x 58,0 x 46,0 cm
Order No.	00410/100 (100° - Version) 00410/70 (70° - Version)

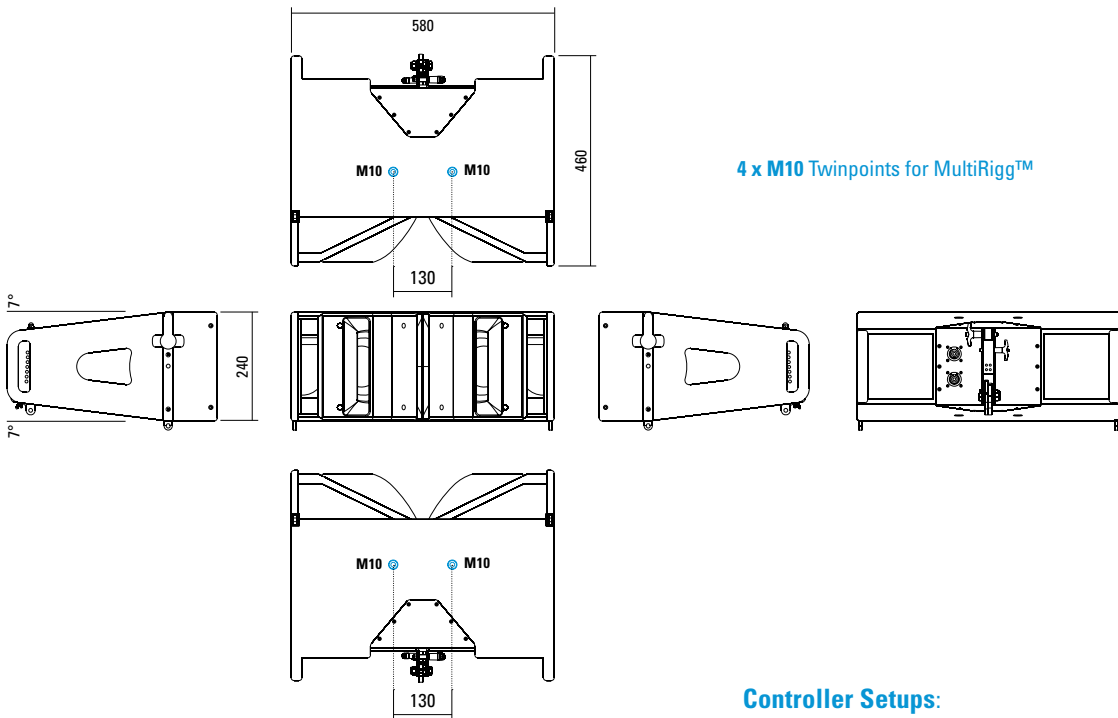


100° Version.



MultiRig™ Hardware.

DIMENSIONS



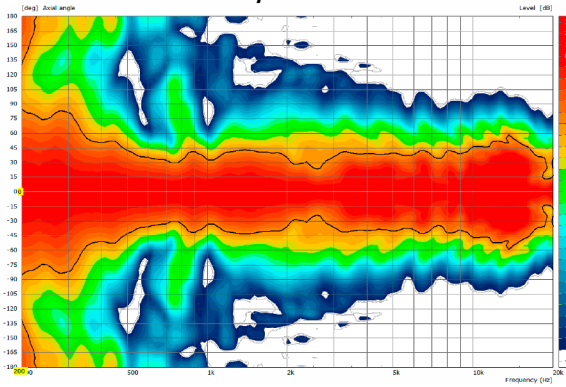
4 x M10 Twinpoints for MultiRigg™

Controller Setups:

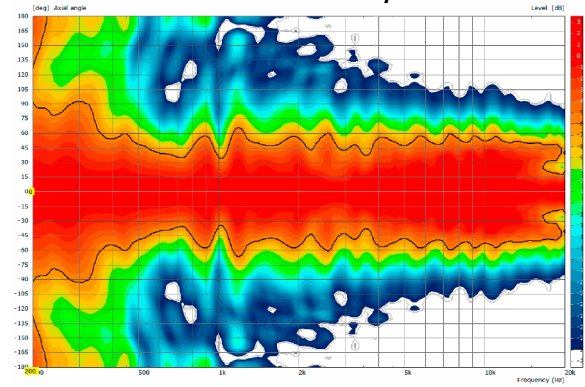
<https://www.seeburg.com/de/downloads>

MEASUREMENTS

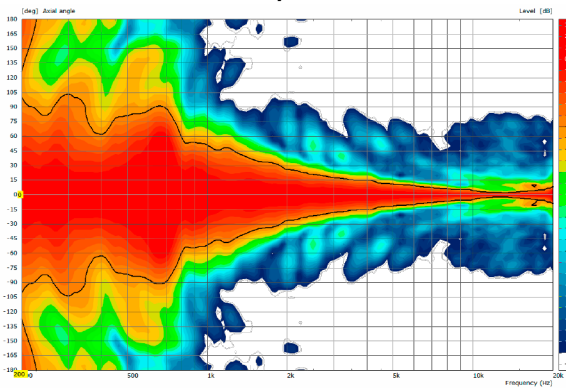
Galeo C 70° - 2D Directivity Plot - horizontal



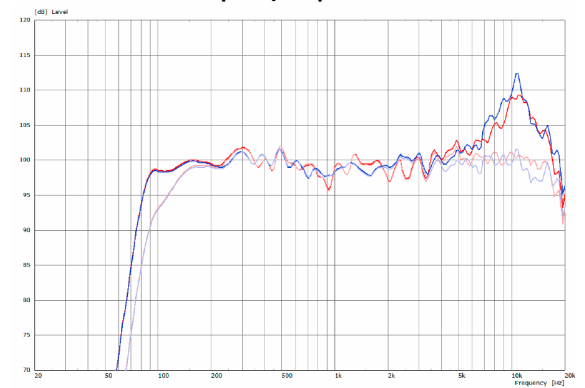
Galeo C 100° - horizontal - 2D Directivity Plot



Galeo C 70° / 100° - Directivity Plot - vertical



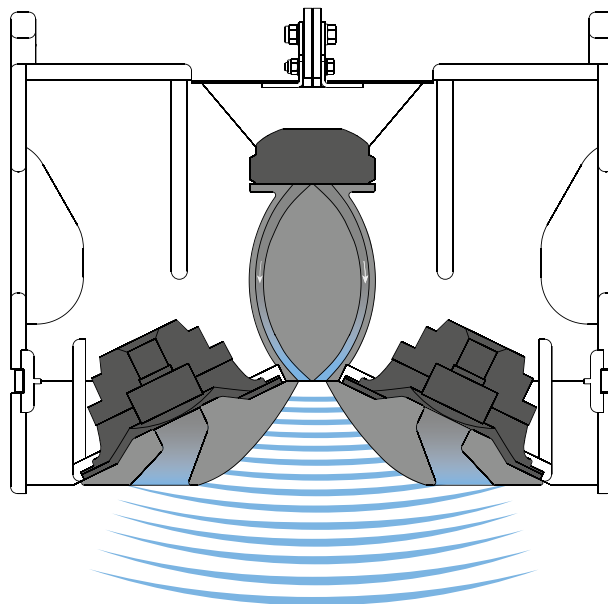
Galeo 70° / 100° - Frequency Response with Presets



AMR® PRINCIPLE

Im Horn für den 1.4" Hochtontreiber befinden sich Kanäle, die den Schall des dahinter befindlichen Tiefmitteltöners durchleiten. Im Arbeitsbereich des Hochtöners wirken diese als geschlossen, weil die eingeschlossene Luftmasse als Reflektor dient. (AMR = Air Mass Reflektion).

Der Tiefmitteltöner arbeitet dagegen auf einen akustischen Bandpass, dessen Mittenfrequenz im Bereich der Übergangsfrequenz liegt. Damit wird eine symmetrische und gleichmäßige horizontale Abstrahlung über einen weiten Frequenzbereich erzielt. Der weitere Vorteil liegt in der äußerst kompakten Bauweise dieser Konstruktion.



Vertikales Abstrahlverhalten / Zylinderwelle

Aufgrund der akustischen Kopplung mehrerer Galeo C-Einheiten wird eine zylinderförmige Wellenfront mit erhöhter Reichweite erzeugt. Das vertikale Abstrahlverhalten des Galeo C wird durch die Anzahl der Elemente und deren Anwinkelung zueinander bestimmt. Je länger die Zeile ist, desto größer ist die Reichweite.

AMR® REFLECTORS



Durch Austausch der Air Mass Reflection - Reflektoren kann das horizontale Abstrahlverhalten bestimmt werden. 70° und 100° Versionen sind lieferbar.

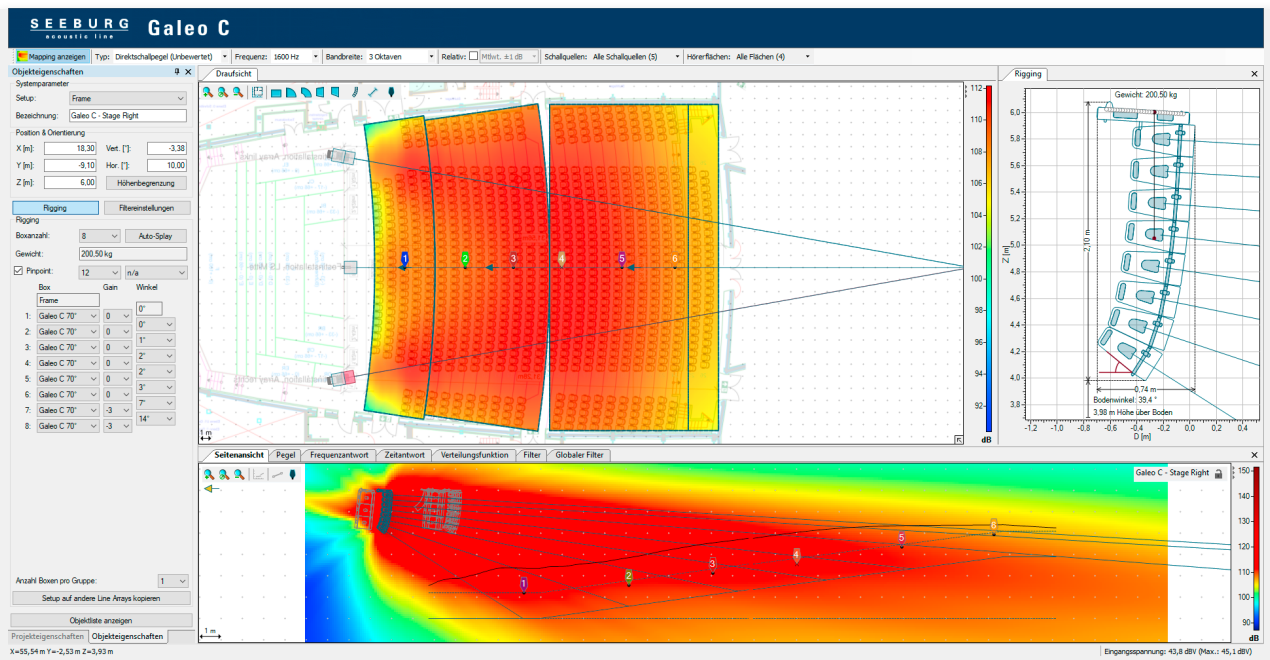
Die enger bündelnde 70° Version des Galeo C Systems wurde besonders für schmalere Hörerflächen entwickelt und zeichnet sich aufgrund des patentierten AMR-Prinzips durch ein sehr präzises und gleichmäßiges Abstrahlverhalten aus.

Simulation mit EASE Focus

Für die Berechnung des Splaywinkels und der zu erwartenden Pegelverhältnisse steht die Simulationssoftware EASE-FOCUS 3 zur Verfügung, welche für das Galeo System speziell angepasst wurde. Nach Abschluss der Simulation kann eine Druckversion als pdf-Datei erzeugt werden, die dem Techniker als Aufbauhilfe dient.

Die Software EASE Focus finden Sie unter:

<https://www.seeburg.com/de/downloads>



Objekteigenschaften

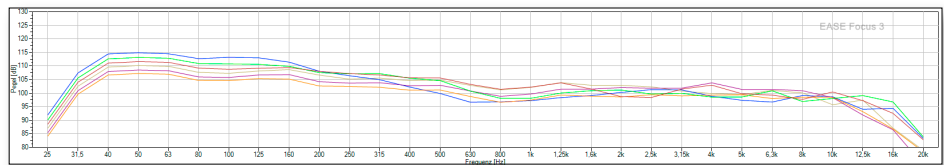
Systemparameter
 Setup: Frame

Bezeichnung: Galeo C - Stage Right

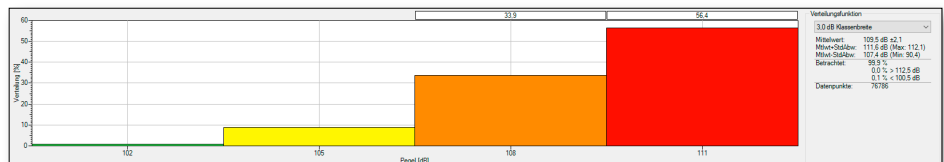
Position & Orientierung
 X [m]: 18,30 Vert. [°]: -3,38
 Y [m]: -9,10 Hor. [°]: 10,00
 Z [m]: 6,00 Höhenbegrenzung

Rigging
 Boxanzahl: 8 Auto-Splay
 Gewicht: 200,50 kg
 Pinpoint: 12 n/a

Box	Gain	Winkel
1: Galeo C 70°	0	0°
2: Galeo C 70°	0	0°
3: Galeo C 70°	0	1°
4: Galeo C 70°	0	2°
5: Galeo C 70°	0	3°
6: Galeo C 70°	0	7°
7: Galeo C 70°	-3	14°
8: Galeo C 70°	-3	



Simulation Frequenzantwort



Simulation Verteilung

FLYING SYSTEM



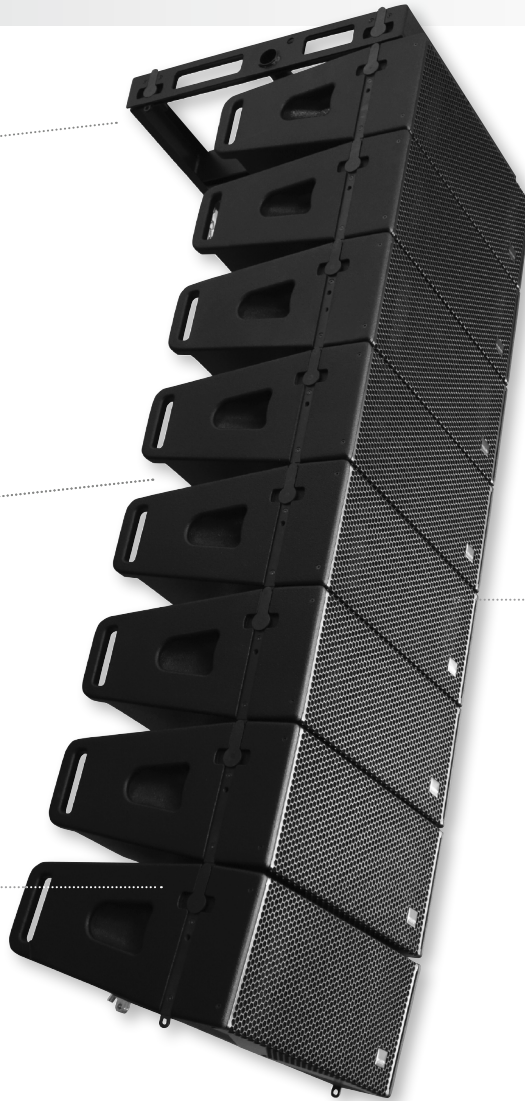
Flying Frame



Auto-locking Flugvorrichtung.



Integrierte und eingesenkte Flugmechanik.



Blickdichtes Frontgitter

GROUND STACKED SOLUTIONS



Flying Frame
3 x Galeo C / 2 x Galeo C Sub



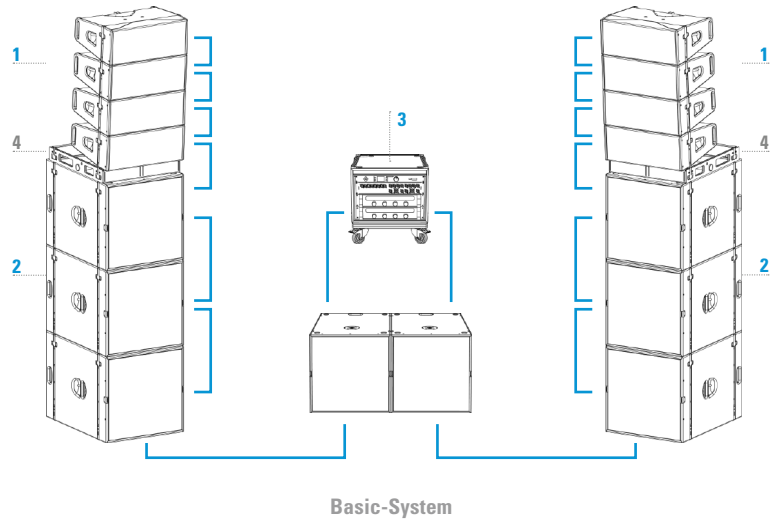
MultiRigg™
2 x Galeo C / Galeo C Sub



Stacking Board
3 x Galeo C / 2 x Galeo C Sub



CONFIGURATION EXAMPLES

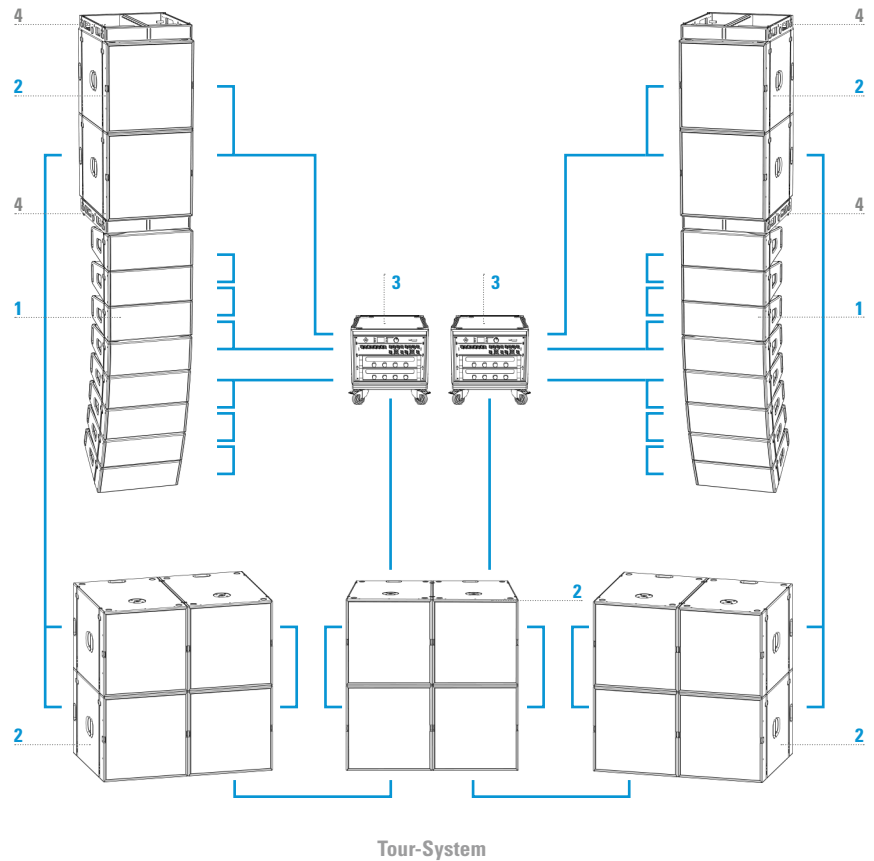


Basic-System

Components	Order No.
1 8 x Galeo C	00410/100
2 8 x Galeo C Sub	00415
3 19" x 7 Rack	10010
HDLM 8	01402
Connection Panel CP 4.8	01410
2 x 4-Channel Amping (4 x in / 8 x out)	
Accessories	Order No.
4 2 x Flying Frame	01310

Tour-System

Components	Order No.
1 16 x Galeo C	00410/70
2 16 x Galeo C Sub	00415
3 2 x 19" x 7 Rack	10010
HDLM 8	01402
Connection Panel CP 4.8	01410
2 x 4-Channel Amping (4 x in / 8 x out)	
Accessories	Order No.
4 4 x Flying Frame	01310



Flying Frame



for Galeo C / Galeo C Sub,
incl. accessories
(3 pcs. 8 x 25 mm ball lock pins,
load adapter and 100 mm distance
bar) - also for ground stack
Order No. **01326**

Stacking Board



fits: Galeo C Sub,
up to 6 x groundstacked Galeo C units,
incl. accessories (3 x ball lock pins
8 x 25, 1 x screw M20 x 80,
1 x screw M20 x 35), 3,2 kg
Order No. **01396/C**

MultiRigg™



swiveling fastening solution
for horizontal and vertical alignment,
for flown / ground stacked / mounted
applications, incl. accessories
(2 x knurled screws M10 x 20 mm,
1 x handle screw M8 x 55 mm),
max. load 50 kg
Order No. **01360**

MultiRigg™ light



version for fixed installations,
for horizontal and vertical alignment,
tiltable vertical angle,
incl. accessories (2 x M10 x 20 socket
head screws), max. load 50 kg
Order No. **01362**

MultiTilt™



Tilt adapter with adjustable tilt from
0° to 37,5° (2,5° steps), integr. pole
mount adapter with clamping device,
2 x knurled screws (M10 x 20 mm),
max. load 50 kg
Order No. **01370**

Pull Adapter - Bottom



for Galeo C top unit
Order No. **01329/B**

Pull Adapter - Top



for Galeo C flying frame
Order No. **01329/T**

Load Adapter



for Galeo C / Galeo C Sub
flying frame
Order No. **01327**

Load Adapter M10



for Galeo C / Galeo C Sub / PS 1
flying frame
Order No. **01328**

Ball Lock Pins



for Galeo C / Galeo C Sub
flying frame
Order No. **01380/6x25** (6 x 25 mm)
Order No. **01380/8x25** (8 x 25 mm)

Knurled Screw



M10 x 20 mm
Order No. **73750**
Order No. **73750/w** (RAL 9010)

Patch Cable



for Galeo C
Order No. **08448**



Stacking Board



Load Adapter

ACCESSORIES Galeo C

AMR Reflectors 100°



for Galeo C,
consisting of 2 pcs.
AMR reflectors 100°,
incl. fittings
Order No. **08139/100**

AMR Reflectors 70°



for Galeo C,
consisting of 2 pcs.
AMR reflectors 70°,
incl. fittings
Order No. **08139/70**

Cover



for 2 x 4 Galeo C top units,
with zippers for one-man handling,
4 x holes for fixing flying frame
Order No. **01234/2x4**

Rain Cover

for 4 x Galeo C top units
Order No. **01238/C/outdoor**

Utility-Box

for Galeo C-Dolly,
fits for 2 pcs. flying frames
and accessories
Order No. **01262/UB**

Dolly



for Galeo C, up to 12 stacked units,
stackable
Size (W x D): 100 x 60 cm
Order No. **01262**

Flight Case



for 4 pcs. Galeo C units, heavy duty,
10 x recessed sprung handles,
4 x scanner windows, 4 x 100 mm
blue wheels with brake, interior lined
with felt
Size (H x W x D): 79 x 104 x 56 cm
Order No. **16002/C**

Flight Case



for 2 pcs. Galeo C flying frames,
central shelf for accessories (16 cm),
6 x recessed sprung handles, 4 x 100
mm blue wheels, 2 pcs. with brake,
interior lined with felt
Size (H x W x D): 77 x 75 x 48 cm
Order No. **16003/C**

