



Der G Sub 1501 dp++ ist ein universeller 15" Hochleistungssubwoofer in flacher Bauweise mit dreikanaliger DSP Verstärkerelektronik und zwei Signaleingängen. Die beiden integrierten Zusatzstufen dienen zur Ansteuerung zweier HiMid- oder Fullrange Systeme. Mit 60 x 60 cm Grundmaß kann er kippstabil auch größere HiMid-Systeme im Stangenbetrieb aufnehmen. Er überzeugt durch sein gutes Handling und sein tiefes und sattes Bassfundament. Die integrierte Verstärkerelektronik basiert auf Class D Endstufen, die über ein besonders rauscharmes FPGA DSP Processing angesteuert werden. Verschiedene ab Werk konfigurierte Presets und Lautstärkeinstellungen können abgerufen werden. Die Fernüberwachung und -steuerung erfolgt über die Ethernet-Schnittstelle mittels SEEBURG Network Manager. Zusätzlich ist die Signalübertragung (AoE) nach dem AES 67 Standard möglich.

PRODUCT SPECIFICATIONS

Speaker Components	15" Nd (4" VC)
Description	Digitally Powered Bass Extension
Amp Power	Ch. 1 (internal): 2400 W AES @ 4 Ω Ch. 2/3 (external): 2 x 800 W AES @ 4 Ω
Rated Current	4,0 A @ 230 V
SPL <small>Peak @ 1 m</small>	135 dB
Max. Input Signal	25 dBu
DSP	DPLMx FPGA Processing 32 bit floating point
AD / DA	24 bit / 96 kHz
Latency	0,8 ms (analog in to analog out)
Usable Range	35 Hz - 180 Hz (- 6 dB)
Tuning Frequency <small>excursion minimum</small>	42 Hz
Connectors	2 x XLR in, Ethercon, 2 x Speakon NL4MP out, Powercon in
Handles	2 x
Rigging / Fittings	M20 on top Wheel board fittings
Weight	30 kg (+ 6 kg wheel board)
Size <small>height x width x depth</small>	40,0 x 60,0 x 60,0 cm
Order No.	00620/dp++



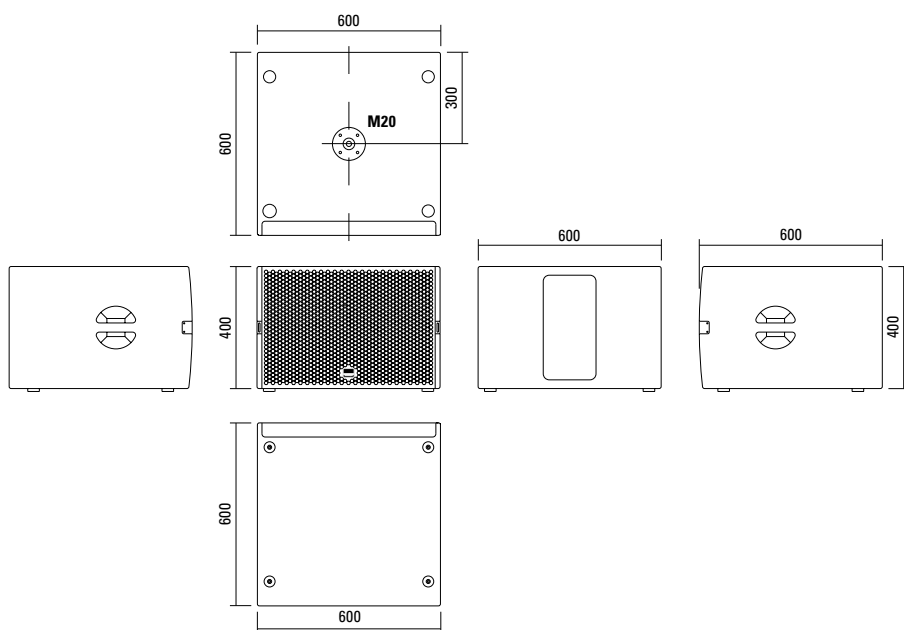
Fittings für Rollenwagen und robustes Wabenlochgitter.



M20 Flansch auf der Oberseite.



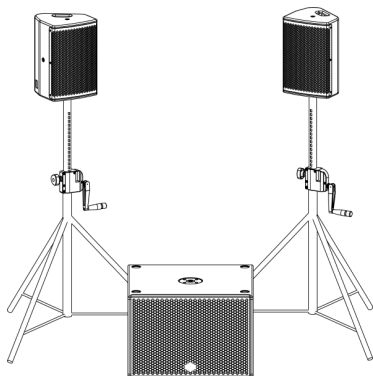
DIMENSIONS



APPLICATIONS

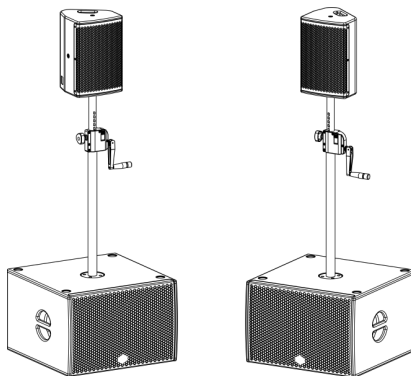
Klassisches Satelliten System

Beschallungssystem mit G Sub 1501 dp++ und zwei Topteilen (2 x 2 Stk. / 8 Ω). Geringes Transportvolumen und ausreichend Subwooferleistung für kleinere Veranstaltungen.



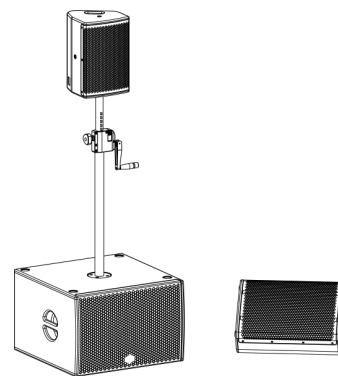
Klassisches Satelliten System mit passivem G Sub 1501.

Aufbauvariante für erhöhte Leistungsfähigkeit und Reichweite im Bassbereich. Die Subwoofer dienen zur Aufnahme von Distanzstangen für die Topteile. Es können 2 x 2 Stk. / 8 Ω Topteile angeschlossen werden.



Mono Variante mit separatem Lautsprecher

Der B-Kanal kann im AUX Modus als eigenständiger Verstärker genutzt werden. Damit können Monitore oder Zusatzlautsprecher separat angesteuert werden. Auch bei dieser Variante lässt sich ein zusätzlicher G Sub 1501 passiv anschließen.



Der G Sub 1501 dp++ wird mit DSP-gesteuerten digitalen Endstufenmodulen (dp = digitally powered) ausgeliefert. Verschiedene ab Werk konfigurierte Presets und Lautstärke-einstellungen können direkt an der Box oder über eine Netzwerkverbindung abgerufen werden.

Hochwertige Elektronikkomponenten aus dem Industriebereich und ein erstklassiges Schaltungskonzept sorgen für hohe Audioqualität und Übersteuerungsfestigkeit und minimieren wirksam Störgeräusche. Hochwirksame und intelligente Limitersysteme gewährleisten hohe Betriebssicherheit ohne die akustischen Eigenschaften hörbar einzuschränken.

 [Presets > Quick Start Manual](#)

Level
Lautstärkeanpassung in 3 dB Schritten (-12 dB bis +6 dB)

Status

Mute LED
Leuchtet rot, wenn das System stumm geschaltet wurde und bei technisch kritischem Zustand.

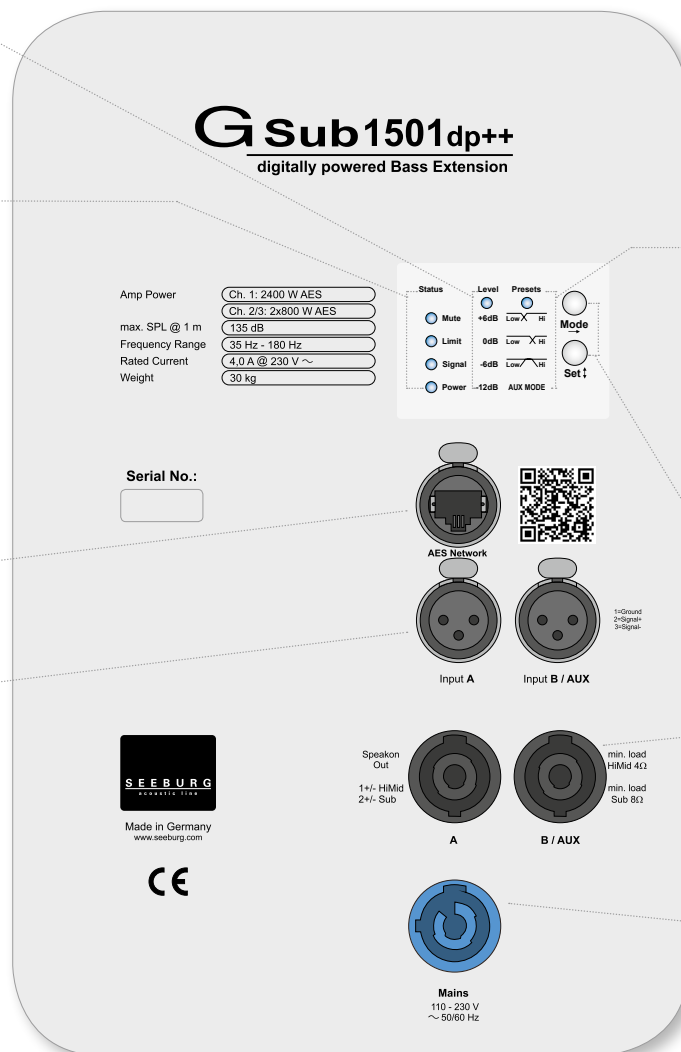
Limit LED
Leuchtet orange, wenn der Limiter den Pegel begrenzt.

Signal LED
Leuchtet grün, wenn an dem XLR Eingang ein Signal größer als -20 dBu anliegt.

Power LED
Leuchtet grün, wenn das System eingeschaltet ist.

Ethercon
Schnittstelle für Fernsteuerung und Audioübertragung über Ethernet (AES 67).

XLR
- Symmetrischer Analogeingang
- Wirksame Filter gegen HF-Einstreuungen und Gleichspannung.
- Elektronische Trafosymmetrierung zur Vermeidung von Störgeräuschen.



Presets

Low/Hi
2-Wege aktiv Preset mit 100 Hz Trennfrequenz. Zum Anschluss eines passiven großen Topteils.

Low/Hi
2-Wege aktiv Preset mit 140 Hz Trennfrequenz. Zum Anschluss eines passiven kompakten Topteils.

Low/Hi
2-Wege aktiv Preset mit überlappender Trennfrequenz für erhöhte Lo-Mid Reichweite.

AUX MODE
Hierbei wird das Signal vom Eingang B/AUX separat als Fullrangesignal ausgegeben.

Mode - key
Wechsel in die Betriebsarten Status, Level oder Presets

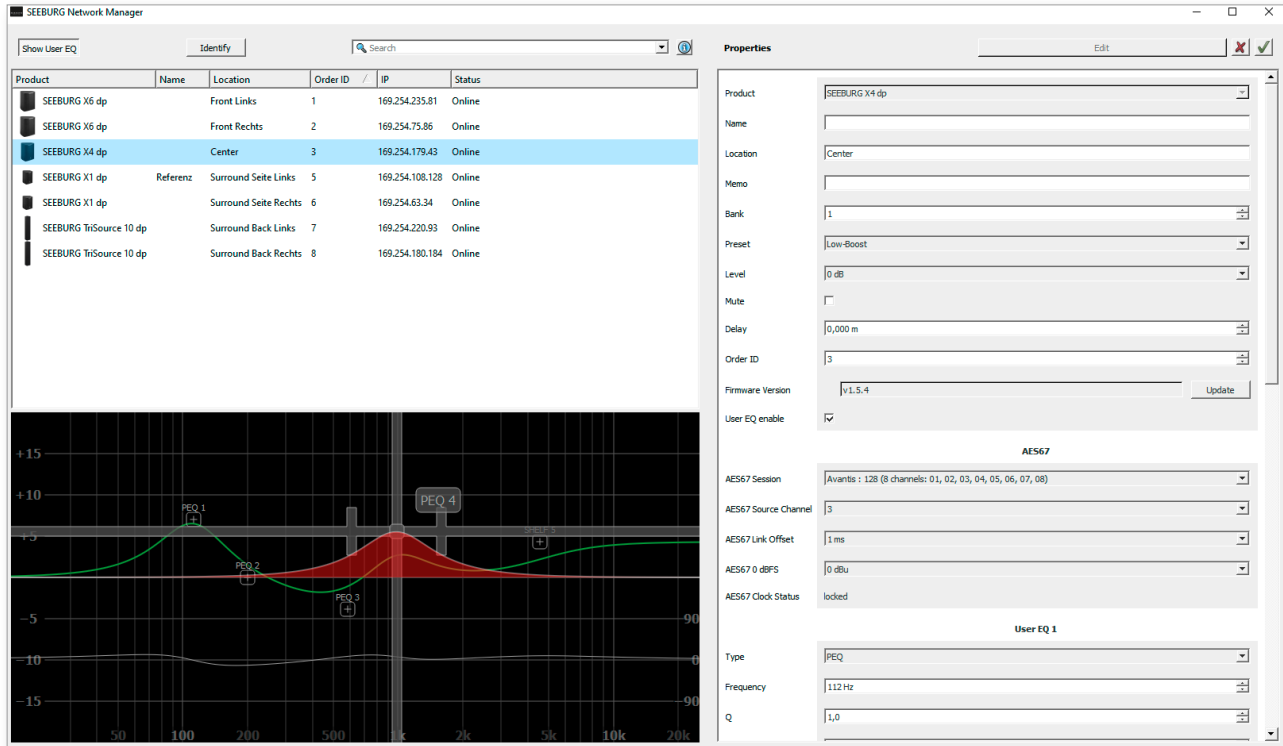
Set - key
Auswahl der Presets bzw. der Lautstärkewerte Mute an / aus

2 x Speakon NL4MP
Auf 1+/- liegt das Topteil-Signal des jeweiligen Eingangs (A bzw. B/AUX) an. Auf 2 +/- liegt das Subwoofer-Signal an, mit dem ein passiver G-Sub 1501 angetrieben werden kann.

Powercon (blue)
Spannungsversorgung ~ 110-230 V / 16 A max.

SEEBURG Network Manager

Über die Software SEEBURG Network Manager können alle selfpowered Systeme über Netzwerk gesteuert und kontrolliert werden.



Features:

- > **Fernsteuerung** der Anschlussfeld-Funktionen wie Presets, Abruf der Bänke und Pegeleinstellungen sowie Sperr- und Mutfunktionen.
- > **Visuelle Darstellung** der im Netzwerk befindlichen Systeme.
- > Speicherbare Namens- und Positionsangaben mit **globaler Suchfunktion**.
- > **Gleichzeitige Bearbeitung** ausgewählter Lautsprecher.
- > **Vollparametrische User EQs und Delays** für Time Alignment inkl. graphischer Oberfläche.
- > **Time Delay** mit bis zu **2,8 Sekunden Laufzeit**.
- > **Audio-over-Ethernet (AoE)** mittels **AES 67**.
- > Grundlegende **Netzwerkeinstellungen**.
- > Anbindung an **Mediensteuerung** mittels **API**.
- > **Dokumentation online** verfügbar.
- > **Identifizierungsfunktion** durch Aufleuchten der LEDs an der dp-Box.
- > **Firmware Updates** können aufgespielt werden.



Quick Start Guide:

www.seeburg.com > DOWNLOADS > Bedienungsanleitungen

AES NETWORK Schnittstelle

Alle dp Systeme verfügen serienmäßig über eine **AES Network Schnittstelle**. Diese dient zur **Fernsteuerung** über den **SEEBURG Network Manager** und zur **Audio-over-Ethernet (AoE) Audioübertragung** mittels **AES 67**.



AES Network

ACCESSORIES G Sub 1501 dp++

Speaker Pole

M20, with wind up
Order No. **03023**



M20, adjustable
Order No. **03022**



Speaker Pole

250 mm, ø 35 mm, M20,
with ring lock
Order No. **03020**



Wall Mount

bar: 400 mm, (incl. socket head screw
M10 x 70 mm, M10 hex lock nut and
flat washer), max. load 40 kg



Order No. **08130/F400/w** (RAL 9010)
Order No. **08130/F400**

Ceiling Mount

for Subwoofer, 2 parts, (incl.
2 x socket head screws M8 x 70 mm,
1 x socket head screw M8 x 16 mm,
1 x socket head screw with lock
washer M20 x 25 mm), max. load 50 kg



Order No. **08129**
Order No. **08129/w** (RAL 9010)

MultiRigg™ Light

for fixed installations,
(incl. 2 x socket head screws M10 x
20 mm), max. load 50 kg
Order No. **01362**



MultiRigg™ Basic

(incl. load adapter M10,
2 x knurled screws M10 x 20 mm),
max. load: 50 kg
Order No. **01364**



Cover

for G Sub 1501,
by using wheel board
Order No. **01239/WB**



Cover

for G Sub 1501,
without wheel board
Order No. **01239**



Wheel Board

for G Sub 1501,
stackable, 6 kg
Order No. **01267**



Dolly

for G Sub 1501,
4 x 100 mm wheels with brake,
59 x 60 cm, 7 kg
Order No. **01267/Dolly**



Hybrid Cable System

PowerCon-PowerCon / XLR-XLR

2,5 m Order No. **08462**
5 m Order No. **08464**
10 m Order No. **08466**
15 m Order No. **08468**

