



Die Lautsprecher der F-Serie eignen sich für alle Anwendungen, bei denen eine hochpräzise und breitbandige Schallübertragung auch bei tieferen Frequenzen gefordert wird. Die optische Erscheinung ist schlank und elegant. Daher gelingt die Integration perfekt und eröffnet viele Anwendungsmöglichkeiten im Bereich Corporate Events, Messen und Produktpräsentationen, Pressekonferenzen, in Tagungsräumen und Hörsälen, in Theater-, Konzert- und Kinosälen sowie in Sporthallen und Fitnesscentern. Werden die Lautsprecher durch Subwoofer unterstützt sind auch Konzertpegel möglich. Die zeilenförmige Anordnung der Komponenten sorgt für eine gute Bündelung zur Optimierung der Sprachverständlichkeit. Alle Modelle verfügen über neu entwickelte Komponenten der Oberklasse, um ein möglichst gutes Klangergebnis und definiertes Abstrahlverhalten zu erreichen.

PRODUCT SPECIFICATIONS

Speaker Components	2 x 6,5" Nd (2,5" VC) / 1" Nd (1,7" VC)
Description	Fullrange Speaker System
Power AES / Peak	600 W / 1800 W
Impedance nominal	8 Ω
SPL 1 W / Peak @ 1 m	92,5 dB / 125 dB
Usable Range	65 Hz - 20 kHz (-6 dB)
Tuning Frequency Excursion minimum	65 Hz
X - Overpoint acoustical	1,1 kHz
Coverage horizontal / vertical	90° x 60°, rotatable
Enclosure Wedge Angle	20°
Connectors	2 x NLT4MP in/out (optionally NLT4FP) Coding: 1 +/- FR, 2 +/- loop thru
Handles	1 x
Rigging / Fittings	8 x M10 / 2 x M6 35 mm pole mount
Weight	12,5 kg
Size height x width x depth	52,0 x 21,0 x 30,0 cm
Order No.	00315



Die Hochtonhörner lassen sich je nach Anforderung um 90° drehen.

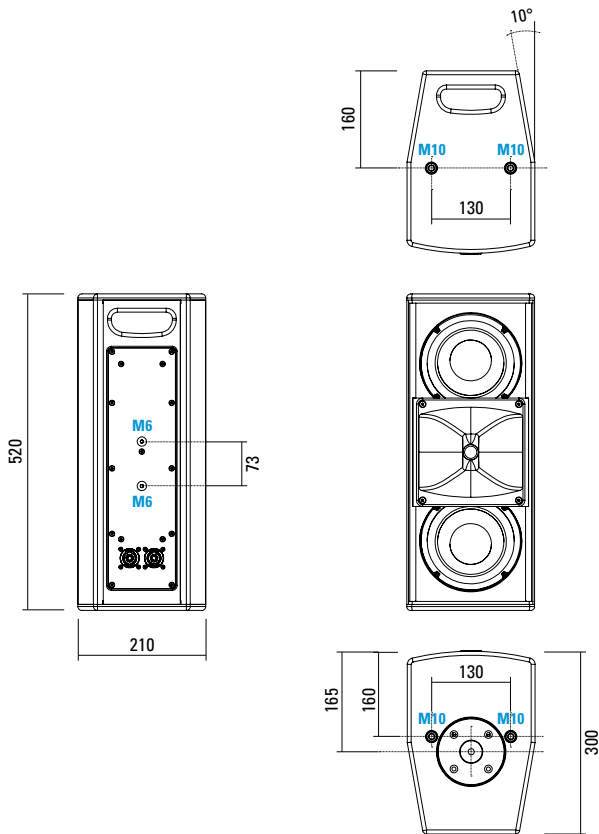


Das Frontgitter wird über Magnete fixiert und ist leicht abnehmbar.

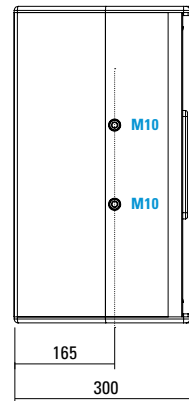


M10 Montagepunkte zur Befestigung des umfangreichen Zubehörs.

DIMENSIONS

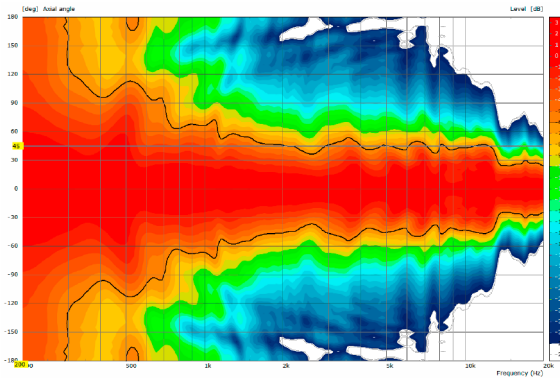


8 x M10 Twinpoints for MultiRigg™

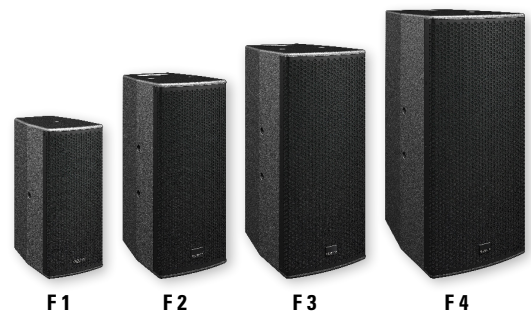
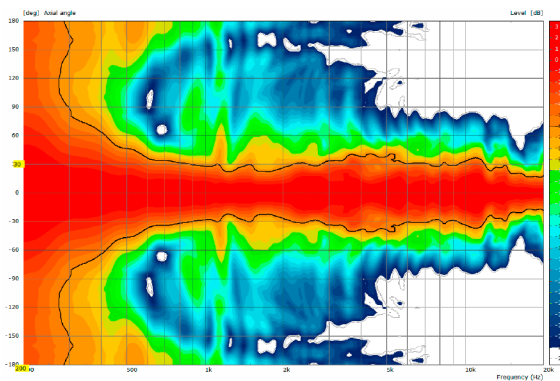


MEASUREMENTS

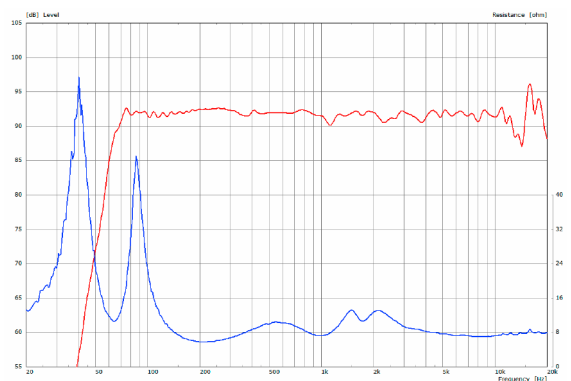
2D Directivity Plot - horizontal



2D Directivity Plot - vertical



Frequency Response with Preset + Impedance



Flying-Bracket

for F 2, horizontal alignment,
(incl. 4 x socket head screws
M10 x 20 mm, 4 x washers M10,
4 x rubber washers)
Order No. **01207/F2**

Handle Screw



for flying brackets, adjustable,
M10 x 20 mm
Order No. **08375/20**

MultiRigg™



for flown and ground stacked
applications, (incl. 2 x knurled screws
M10 x 20 mm, 1 x handle screw
M8 x 55 mm), max. load 50 kg
Order No. **01360**

MultiRigg™ Light



for fixed installations,
(incl. 2 x socket head screws M10 x
20 mm), max. load 50 kg
Order No. **01362**

MultiRigg™ Basic



(incl. load adapter M10,
2 x knurled screws M10 x 20 mm),
max. load: 50 kg
Order No. **01364**

MultiTilt™



Tilt adapter with adjustable tilt
from 0° to 37,5° (2,5° steps),
integr. pole mount adapter with clam-
ping device, (incl. 2 x knurled screws
M10 x 20 mm), max. load 50 kg
Order No. **01370**

Knurled Screw



M10 x 20 mm
Order No. **73750/w** (RAL 9010)
Order No. **73750**

Pole Mount Adapter



35 mm \varnothing → M10 x 16 mm,
M8 x 20 star knob screw
Order No. **08126**

35 mm \varnothing → M10 x 16 mm
Order No. **08126/II**

Knurled Head Nut



reduction screw for fastening
M10 Pole Mount Adapter (08126)
Order No. **73755**

Flange



with ball and socket joint,
with additional locking screw,
M10 x 15 mm, max. load 15 kg
Order No. **08125**

Quick Trigger Clamp - small



M10, max. load 20 kg
Order No. **01223/20 kg**

Quick Trigger Clamp



max. load 100 kg
Order No. **01223/100 kg**

Truss Clamp



incl. M10 Adapter,
max. load 15 kg
Order No. **01221**

Steel Safety



6 mm x 600 mm, black,
quick connector undetachably,
max. load 22 kg (BGI 810-3)
Order No. **01376/6**

Ring Screw



M10– DIN 580
Order No. **73700** (zincd)
Order No. **73700/sw** (black zincd)

TV Spigot



10 mm internal thread,
28 mm \varnothing
Order No. **08128**

ACCESSORIES F 2

Wall Mount



ball and socket joint flange (08125)
+ 08125/plate
Order No. **08125/set**

Wall Mount



bar: 269 mm,
(incl. socket head screw M10 x 70 mm,
hex lock nut and flat washer M10),
max. load 40 kg,
Order No. **08130/F/269/w** (RAL 9010)
Order No. **08130/F/269**

Wall Mount



bar: 400 mm,
(incl. socket head screw M10 x 70 mm,
hex lock nut and flat washer M10),
max. load 40 kg,
Order No. **08130/F/400/w** (RAL 9010)
Order No. **08130/F/400**

Wall Mount



for permanent installation,
incl. tilt angle stop, M10,
max. load 15 kg
Order No. **08131/F/w** (RAL 9010)
Order No. **08131/F**

Wall Mount



2 x M6 fixing holes (d=73 mm),
1 x M10 fixing hole (center),
max. load 25 kg
Order No. **03034/w** (RAL 9010)
Order No. **03034**

Wall Mount



using fixing points d= 73 mm
Order No. **08132/w** (RAL 9010)
Order No. **08132**