



Die Lautsprecher der F-Serie eignen sich für alle Anwendungen, bei denen eine hochpräzise und breitbandige Schallübertragung auch bei tieferen Frequenzen gefordert wird. Die optische Erscheinung ist schlank und elegant. Daher gelingt die Integration perfekt und eröffnet viele Anwendungsmöglichkeiten im Bereich Corporate Events, Messen und Produktpräsentationen, Pressekonferenzen, in Tagungsräumen und Hörsälen, in Theater-, Konzert- und Kinosälen sowie in Sporthallen und Fitnesscentern. Werden die Lautsprecher durch Subwoofer unterstützt sind auch Konzertpegel möglich. Die zeilenförmige Anordnung der Komponenten sorgt für eine gute Bündelung zur Optimierung der Sprachverständlichkeit. Alle Modelle verfügen über neu entwickelte Komponenten der Oberklasse, um ein möglichst gutes Klangergebnis und definiertes Abstrahlverhalten zu erreichen.

PRODUCT SPECIFICATIONS

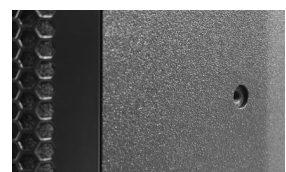
Speaker Components	2 x 5" Nd (1,5" VC) / 1" Nd (1" VC)
Description	Fullrange Speaker System
Power AES / Peak	300 W / 900 W
Impedance nominal	16 Ω
SPL 1 W / Peak @ 1 m	90 dB / 120 dB
Usable Range	70 Hz - 20 kHz (-6 dB)
Tuning Frequency Excursion minimum	70 Hz
X - Overpoint acoustical	1,5 kHz
Coverage horizontal / vertical	90° x 60°, rotatable
Enclosure Wedge Angle	20°
Connectors	2 x NLT4MP in/out (optionally NLT4FP) Coding: 1 +/- FR, 2 +/- loop thru
Rigging / Fittings	4 x M10 / 2 x M6
Weight	6,5 kg
Size height x width x depth	40,0 x 17,0 x 26,0 cm
Order No.	00310



Die Hochtöner lassen sich je nach Anforderung um 90° drehen.

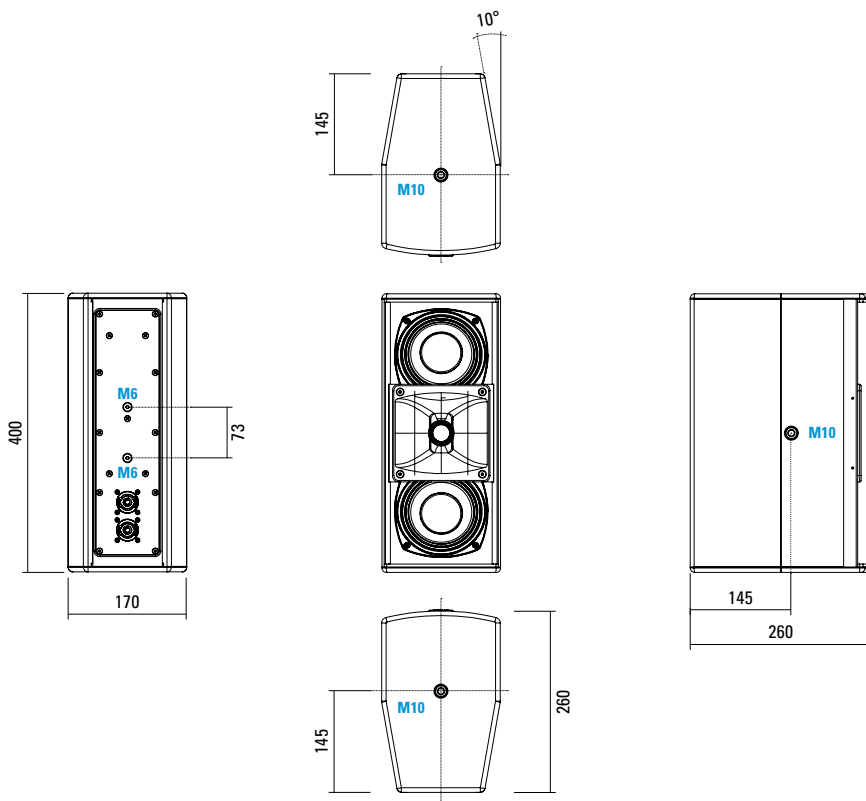


Das Frontgitter wird über Magnete fixiert und ist leicht abnehmbar.



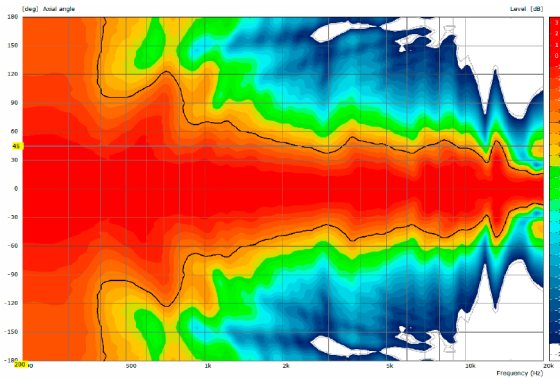
M10 Montagepunkte zur Befestigung des umfangreichen Zubehörs.

DIMENSIONS

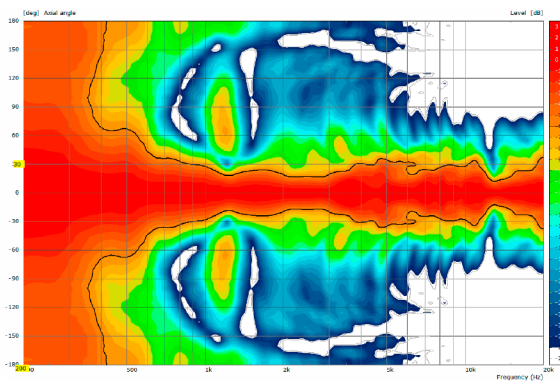


MEASUREMENTS

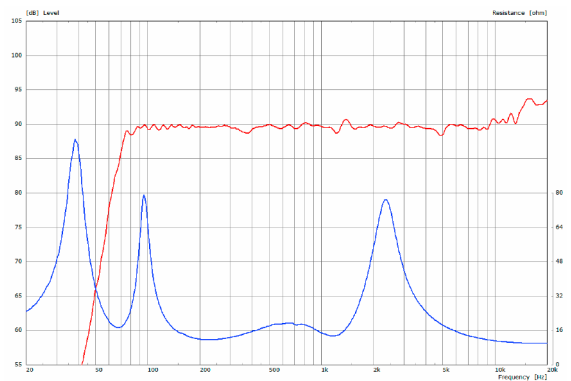
2D Directivity Plot - horizontal



2D Directivity Plot - vertical



Frequency Response with Preset + Impedance



ACCESSORIES F 1

Flying-Bracket

for F 1, horizontal alignment,
(incl. 2 x socket head screws M10 x
20 mm, 2 x washers M10, 2 x rubber
washers)

Order No. **01207/F1**

Handle Screw

for flying brackets,
adjustable, M10 x 20 mm

Order No. **08375/20**



Pole Mount Adapter

35 mm \varnothing \rightarrow M10 x 16 mm,
M8 x 20 star knob screw

Order No. **08126**

35 mm \varnothing \rightarrow M10 x 16 mm

Order No. **08126/II**



Knurled Head Nut

reduction screw for fastening
M10 Pole Mount Adapter (08126)

Order No. **73755**



Flange

with ball and socket joint,
with additional locking screw,
M10 x 15, max. load 15 kg

Order No. **08125**



Quick Trigger Clamp - small

M10, max. load 20 kg

Order No. **01223/20 kg**



Truss Clamp

incl. M10 Adapter,
max. load 15 kg

Order No. **01221**



Steel Safety

4 mm x 600 mm, black,
max. load 10 kg (BGI 810-3),
quick connector undetachably

Order No. **01376/4**



Ring Screw

M10– DIN 580

Order No. **73700** (zincd)

Order No. **73700/sw** (black zincd)



Wall Mount

ball and socket joint flange (08125)
+ 08125/plate

Order No. **08125/set**



Wall Mount

for permanent installation,
incl. tilt angle stop,
M10, max. load 15 kg

Order No. **08131/F/w** (RAL 9010)

Order No. **08131/F**



Wall Mount

2 x M6 fixing holes (d=73 mm),
1 x M10 fixing hole (center),
max. load 25 kg

Order No. **03034/w** (RAL 9010)

Order No. **03034**



Wall Mount

using fixing points d= 73 mm

Order No. **08132/w** (RAL 9010)

Order No. **08132**

