

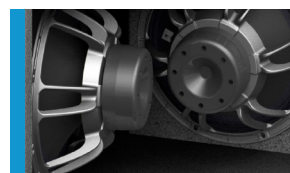


Partial grille option

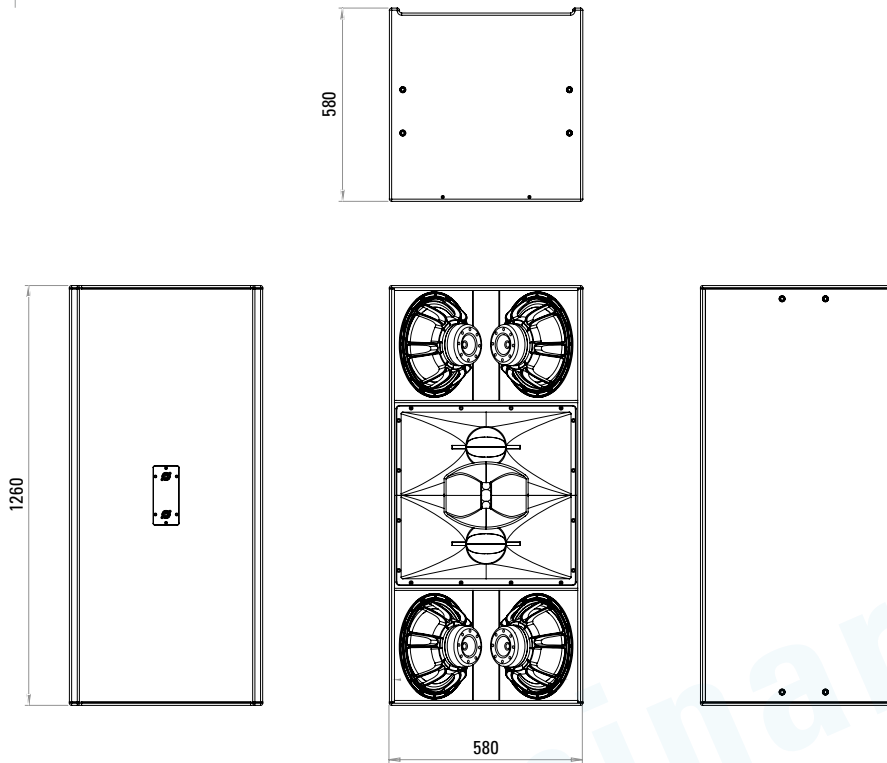
Das PS 2F ist ein Hochleistungssystem für Clubs, Live-Anwendungen, Installationen in Sportarenen und Freizeitparks. Seine twin-koaxiale Mittel-Hochton-Sektion ermöglicht eine sehr präzise und gleichmäßige Abstrahlung von 80° x 40°. Alle drei Quellen verschmelzen scheinbar zu einer einzigen, mit hervorragender räumlicher Auflösung. Vier kräftige 12-Zoll Chassis erweitern den Frequenzumfang bis 55 Hz. Das Dreiwege-Design bietet beeindruckende Dynamik bei minimalen Verzerrungen und Verfärbungen. Dank integrierter Frequenzweiche werden nur zwei Verstärkerkanäle benötigt. Ausführung der Hörner, Gitter und Gehäuse in Wunschfarbe möglich. Das drehbare Horn ermöglicht die Installation sowohl aufrecht als auch quer liegend.

## PRODUCT SPECIFICATIONS

<b>Speaker Components</b>	4 x 12" / 2 x 6,5" / 1,4" (3" VC)
<b>Description</b>	High Impact Point Source
<b>Power</b> AES / Peak	LF: 3000 W / 9000 W MHF: 300 W / 900 W
<b>Impedance</b> nominal	LF: 4 Ω / MHF: 16 Ω
<b>SPL</b> 1 W / Peak @ 1 m	LF: 102,5 dB / 142 dB MHF: 108 dB / 138 dB
<b>Usable Range</b>	55 Hz - 20 kHz (-6 dB)
<b>Tuning Frequency</b> Excursion minimum	65 Hz
<b>X - Overpoint</b> acoustical	300 Hz / 1,3 kHz
<b>Coverage</b> horizontal / vertical	80° x 40° rotatable
<b>Enclosure Wedge Angle</b>	n.a.
<b>Connectors</b>	2 x Neutrik Speakon NL4 in/out Coding: 1 +/- MHF, 2 +/- LF
<b>Handles</b>	n.a.
<b>Rigging / Fittings</b>	16 x M10 threaded inserts 4 x on each side
<b>Weight</b>	81 kg
<b>Size</b> height x width x depth	126,0 x 58,0 x 58,0 cm
<b>Order No.</b>	<b>00784</b>

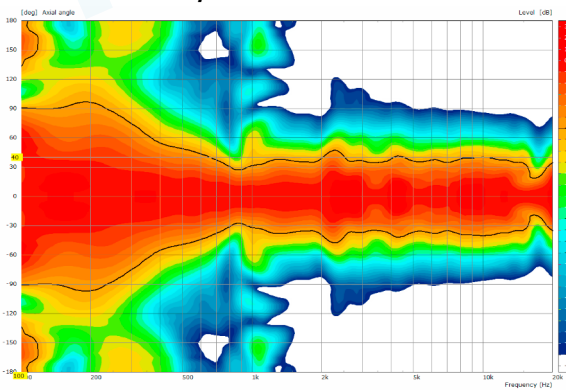


## DIMENSIONS



## MEASUREMENTS

PS 2F - 2D Directivity Plot - horizontal



PS 2F - 2D Directivity Plot - vertical

