

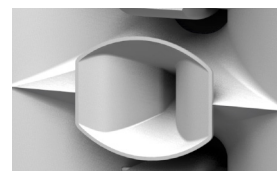


Partial grille option

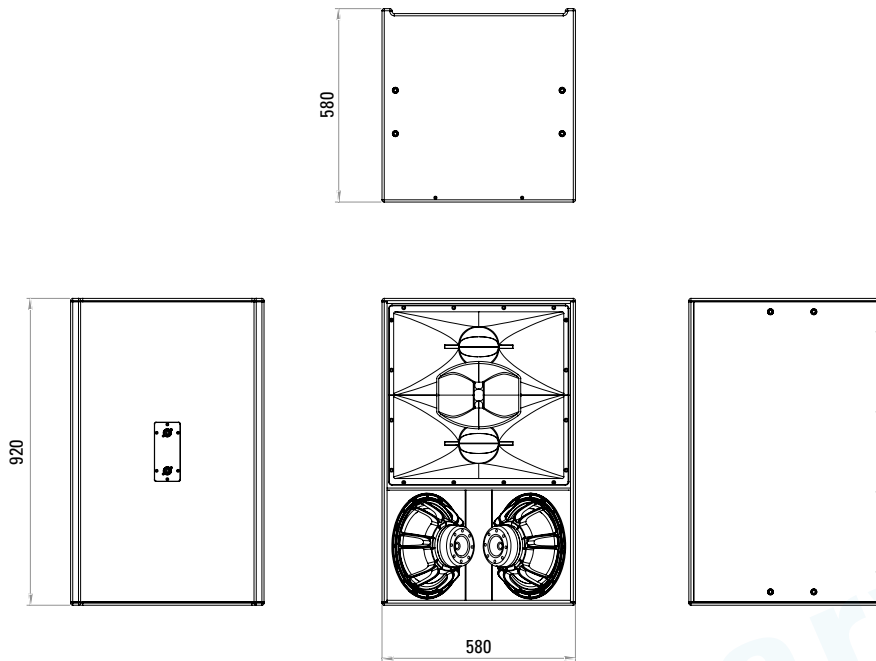
Das PS 1F ist ein Hochleistungssystem für Clubs, Live-Anwendungen, Installationen in Sportarenen und Freizeitparks. Seine twin-koaxiale Mittel-Hochton-Sektion ermöglicht eine sehr präzise und gleichmäßige Abstrahlung von 80° x 40°. Alle drei Quellen verschmelzen scheinbar zu einer einzigen, mit hervorragender räumlicher Auflösung. Zwei kräftige 12-Zoll Chassis erweitern den Frequenzumfang bis 55 Hz. Das Dreiwege-Design bietet beeindruckende Dynamik bei minimalen Verzerrungen und Verfärbungen. Dank integrierter Frequenzweiche werden nur zwei Verstärkerkanäle benötigt. Ausführung der Hörner, Gitter und Gehäuse in Wunschfarbe möglich. Das drehbare Horn ermöglicht die Installation sowohl aufrecht als auch quer liegend.

PRODUCT SPECIFICATIONS

| | |
|-------------------------------------------|---------------------------------------------------------------|
| Speaker Components | 2 x 12" / 2 x 6,5" / 1,4" (3" VC) |
| Description | High Impact Point Source |
| Power AES / Peak | LF: 1500 W / 4500 W MHF: 300 W / 900 W |
| Impedance nominal | LF: 4 Ω / MHF: 16 Ω |
| SPL 1 W / Peak @ 1 m | LF: 99,5 dB / 136 dB MHF: 108 dB / 138 dB |
| Usable Range | 55 Hz - 20 kHz (-6 dB) |
| Tuning Frequency Excursion minimum | 65 Hz |
| X - Overpoint acoustical | 300 Hz / 1,3 kHz |
| Coverage horizontal / vertical | 80° x 40° rotatable |
| Enclosure Wedge Angle | n.a. |
| Connectors | 2 x Neutrik Speakon NL4 in/out Coding: 1 +/- MHF, 2 +/- LF |
| Handles | n.a. |
| Rigging / Fittings | 16 x M10 threaded inserts 4 x on each side |
| Weight | 60 kg |
| Size height x width x depth | 92,0 x 58,0 x 58,0 cm |
| Order No. | 00782 |

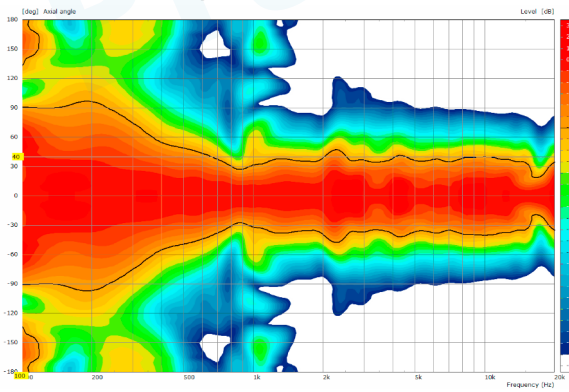


DIMENSIONS



MEASUREMENTS

PS 1F - 2D Directivity Plot - horizontal



PS 1F - 2D Directivity Plot - vertical

