



Der TSE infra ist ein großvolumiger Hochleistungs-Subwoofer für besonders hohe Ansprüche an die Tiefbaßeigenschaften, Reichweite und Effektivität. Er kann aufgrund des 2-Kammer Hornloaded Bandpass Prinzips über einen breiten Frequenzbereiches von 35 Hz bis 130 Hz sehr effektiv betrieben werden. Es stehen zur Anpassung an die Anforderungen mehrere Bestückungen zur Verfügung.

PRODUCT SPECIFICATIONS

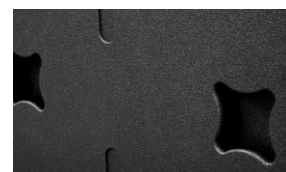
Speaker Components	2 x 18"
Description	Passive Bass Extension
Power AES / Peak	1600 W / 4800 W 3000 W / 9000 W (3 kW - version)
Impedance nominal	4 Ω
SPL 1 W/ Peak @ 1 m	106 dB / 142 dB
Usable Range - 6 dB	35 Hz - 130 Hz
Tuning Frequency excursion minimum	40 Hz / 70 Hz
Connectors	2 x Neutrik Speakon NL4MP in/out Coding: 1+/- loop thru, 2+/- Sub
Handles	4 x
Rigging / Fittings	Protection board fittings
Weight	105,0 kg (+ 9,0 kg protection board)
Size height x width x depth	51,2 x 140,2 x 107,0 cm
Order No.	00920 (1600 W AES, 4 Ω) 00920/3KW (3000 W AES, 4 Ω)



Abnehmbarer Frontdeckel.

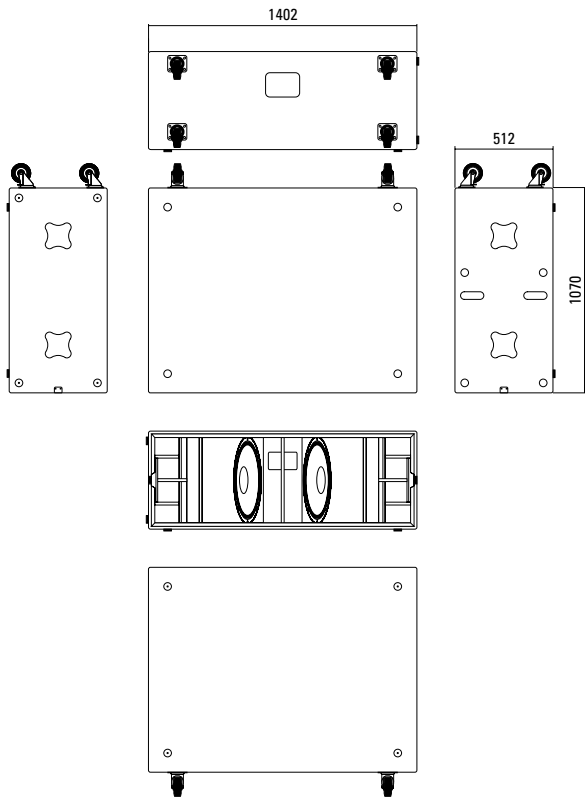


Rollen auf der Rückseite.

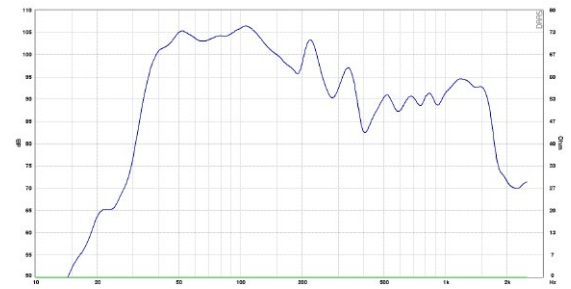


Seitliche Doppelgriffe.

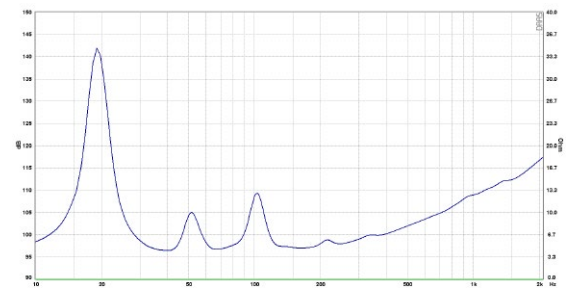
DIMENSIONS



Presets - Frequency Response



Impedance



Controller Setups finden Sie unter:

<http://www.seeburg.net/de/downloads>

ACCESSORIES TSE infra

Protection Board

for TSE infra,
9 kg

Order No. **01268**



Protection Board