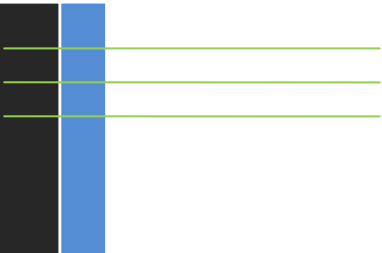


SEEBURG Network Manager - Quick Start Guide



Version 1.4

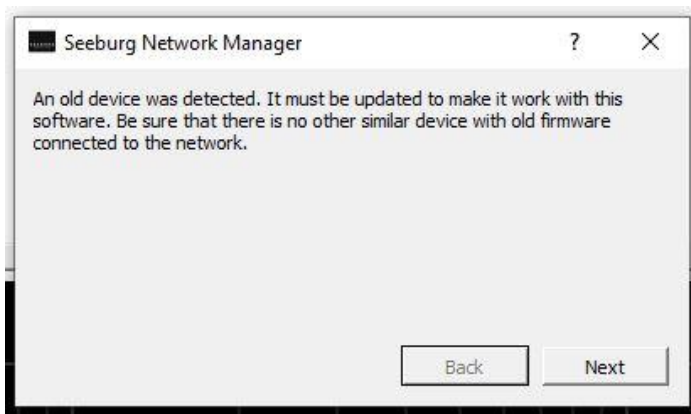
27.07.2021

S E E B U R G
a c o u s t i c l i n e

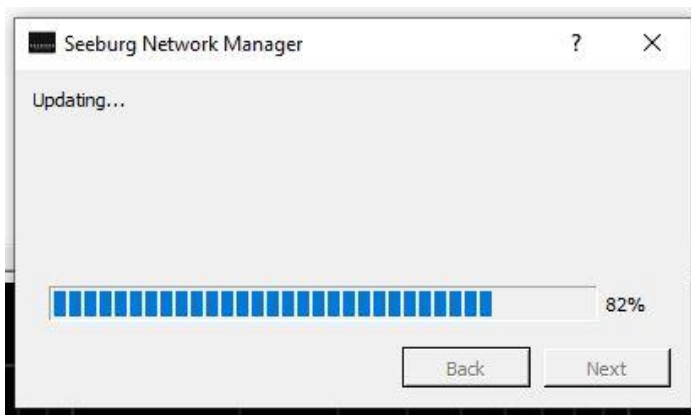
Systemvoraussetzungen: Windows XP oder aktueller, Netzwerkanschluss

Erste Schritte (DE)

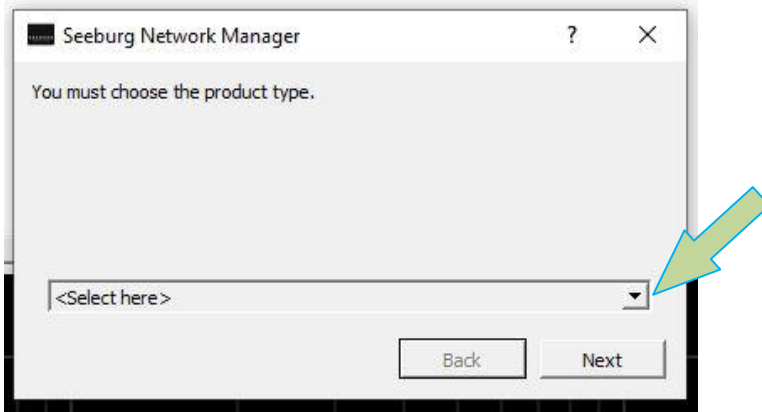
- Software herunterladen: [SEEBURG Network Manager](#)
- Heruntergeladene .zip-Datei entpacken und Ordner öffnen
- SEEBURG Network Manager starten (.exe)
- SEEBURG dp System über die RJ45 Buchse mit dem PC verbinden und über den PowerCon Anschluss einschalten
- Das SEEBURG dp System bekommt automatisch eine IP-Adresse und wird dadurch im Netzwerk erkannt
- Folgendes Feld erscheint nur dann, wenn eine neuere Firmware verfügbar ist. Mit „Next“ bestätigen, um die aktuelle Firmware zu installieren.



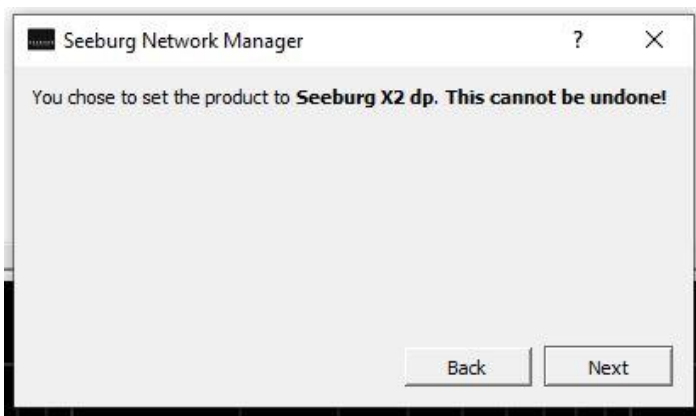
- Die Firmware wird aktualisiert...



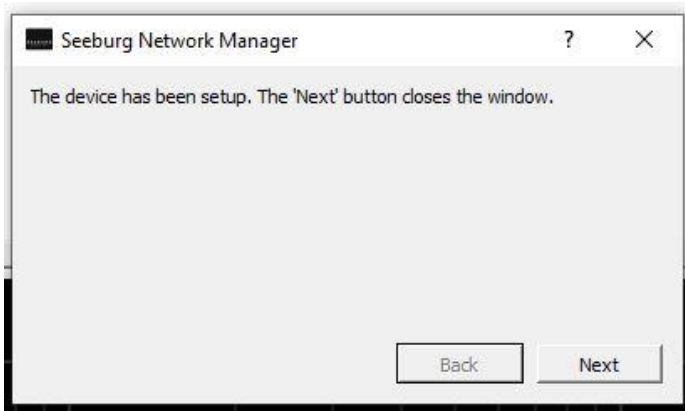
- Folgendes Feld erscheint nur, wenn auf dem dp-System die **erste** Firmware-Version installiert ist. Beim Installieren einer neueren Firmware muss dann der Produkttyp ausgewählt werden. Mit „Next“ bestätigen



- Hier überprüfen, ob der richtige Produkttyp gewählt wurde und mit „Next“ bestätigen
ACHTUNG! Die Auswahl des Produkttyps kann NICHT rückgängig gemacht werden!



- Das Firmwareupdate ist abgeschlossen. Mit „Next“ das Fenster schließen



Wichtige Informationen

- **Manuelle DSP-Zurücksetzung:**

1. Mode- und Set-Tasten gleichzeitig drücken und halten
2. PowerCon Stecker verbinden, um das dp-System einzuschalten
3. Sobald alle LED's blinken, die Tasten loslassen
4. Sämtliche Einstellungen, die über den SEEBURG Network Manager gemacht wurden, sind zurückgesetzt

- Sollten über den SEEBURG Network Manager zusätzliche Parameter (EQ, Delay) programmiert sein, werden diese bei jedem Neustart der Box übernommen

- Diese zusätzlichen Parameter werden deaktiviert, sobald an der Box ein anderes Preset geladen wird

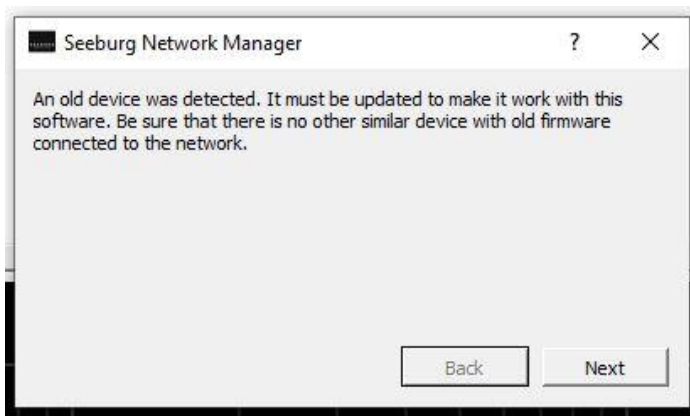
- Um die Filter wieder zu aktivieren muss im SEEBURG Network Manager lediglich die Box ausgewählt werden, „Edit“ und „“ angeklickt werden

- Ist ein dp-System ein Mal mit dem SEEBURG Network Manager verbunden und angemeldet, verbleibt es in der Produktliste der Software so lange, bis es manuell aus der Liste gelöscht wird

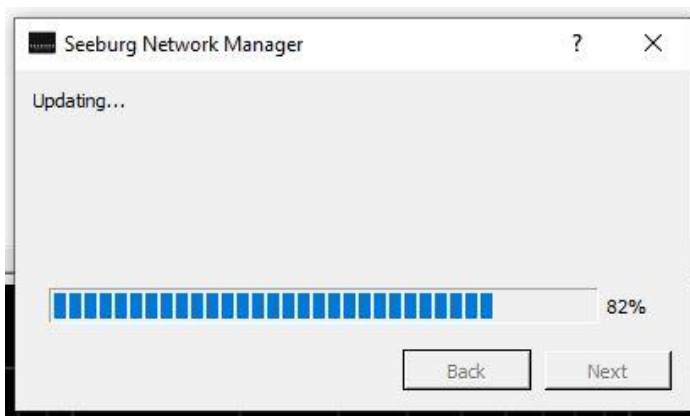
System requirements: Windows XP or aktueller, Network port

First steps (EN)

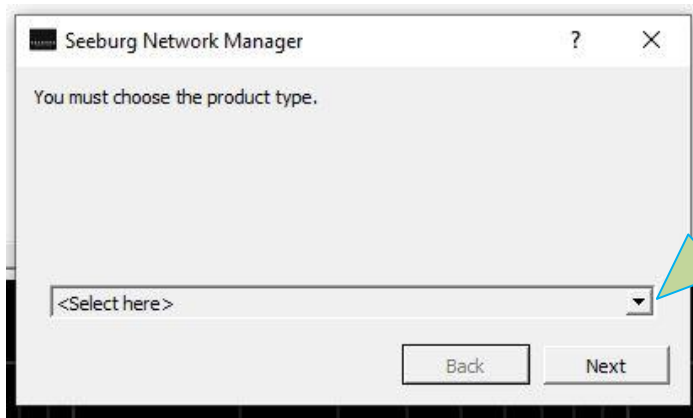
- Download software: [SEEBURG Network Manager](#)
- Unpack the downloaded .zip file and open the folder
- Start SEEBURG Network Manager (.exe)
- Connect SEEBURG dp system by RJ45 port with your computer and switch it on by using the PowerCon connector
- The IP address of the SEEBURG dp system is set automatically so the system appears in the network
- Following Note pops up, confirm with „Next“



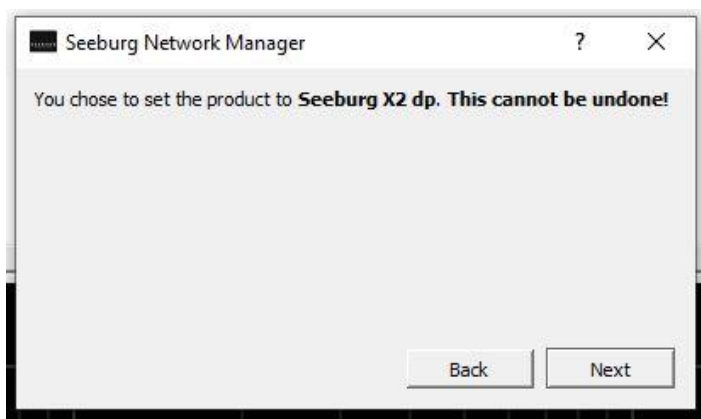
- The firmware is getting updated...



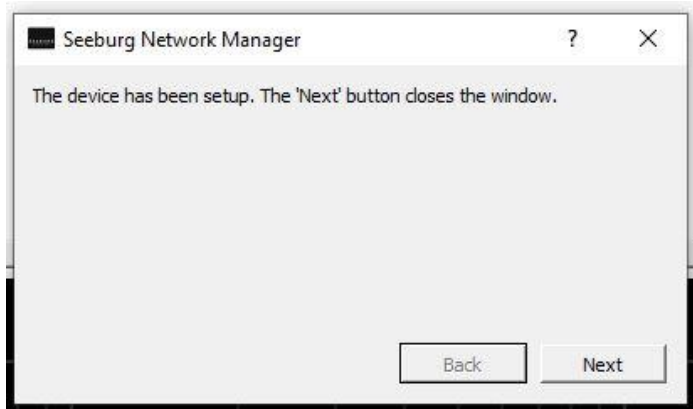
- Select the product type and confirm with mit „Next“



- Check your entry of the product type here and confirm with „Next“
ATTENTION! The selection of the product type can NOT be reset!



- The firmware update is finished. Close the window with „Next“



Important information

- **Manual DSP reset:**

1. Press and hold Mode- and Set-buttons at the same time
2. Connect the PowerCon cable to start up the dp system
3. Release the buttons as soon as all LED's are blinking
4. All settings done by the SEEBURG Network Manager are reset now

- If additional parameters (EQ, delay) have been programmed via the SEEBURG Network Manager, these will be active each time the box is restarted

- These additional parameters are deactivated as soon as another preset is loaded on the box

- Um die Filter wieder zu aktivieren muss im SEEBURG Network Manager lediglich die Box ausgewählt werden, „Edit“ und „“ angeklickt werden

- Ist ein dp-System ein Mal mit dem SEEBURG Network Manager verbunden und angemeldet, verbleibt es in der Produktliste der Software so lange, bis es manuell aus der Liste gelöscht wird

- To reactivate the filters, all you have to do is select the box in the SEEBURG Network Manager, click "Edit" and ""

- Once a dp system has been connected to the SEEBURG Network Manager and logged in, it remains in the software's product list until it is manually deleted from the list

SEEBURG Network Manager - Quick Start Guide

Irrtum bei Beschreibung
sowie technische
Änderungen vorbehalten.

Alle SEEBURG acoustic line
Produkte sind nur für den
gewerblichen Einsatz bestimmt.

All specifications are
current at the time of publishing
but are subject to change.

SEEBURG acoustic line
Produktions- und Vertriebs GmbH

Auweg 32
D-089250 Senden-Freudenegg

Fon: +49 (0)7307 97 00- 0
Fax: +49 (0)7307 97 00- 29

www.seeburg.com
info@seeburg.net