

A8 / TSM15 Aufnahmebügel für die Quermontage Art.Nr. 01217H set



Stückliste

Das Set besteht aus folgenden Bauteilen

1 Stk.	A8 / TSM15 Aufnahmebügel für Quermontage	Art.Nr. 01217H	Pos.1
2 Stk.	Adapterplatten A8 / TSM15		Pos.2
2 Stk.	M10 Stoppmuttern DIN 985		Pos.3
2 Stk.	M10 Unterlagscheiben 10,5 x 20 x 1,5 DIN 522		Pos.4
2 Stk.	40 mm Gummiunterlagscheiben	Art.Nr. 01205	Pos.5

Sicherheitshinweise

Die Installation darf nur durch sachkundiges Personal durchgeführt werden.

Dabei sind die Bestimmungen der BGV C1 einzuhalten.

Der A8 / TSM15 Aufnahmebügel ist nur für das Gewicht eines einzelnen Lautsprechers dimensioniert, daher ist das Anbringen von zusätzlichen Lasten am Bügel oder am Gehäuse unzulässig.

Geflogene Lautsprecher müssen immer mit einer zweiten, unabhängigen Sicherung gegen Herabfallen gesichert werden.

Montage

Schritt1: Entfernen Sie jeweils die 2 Stk. M8 x 20 mm Inbus Senkkopfschrauben auf beiden Seiten des Lautsprechers (Pos.6) .

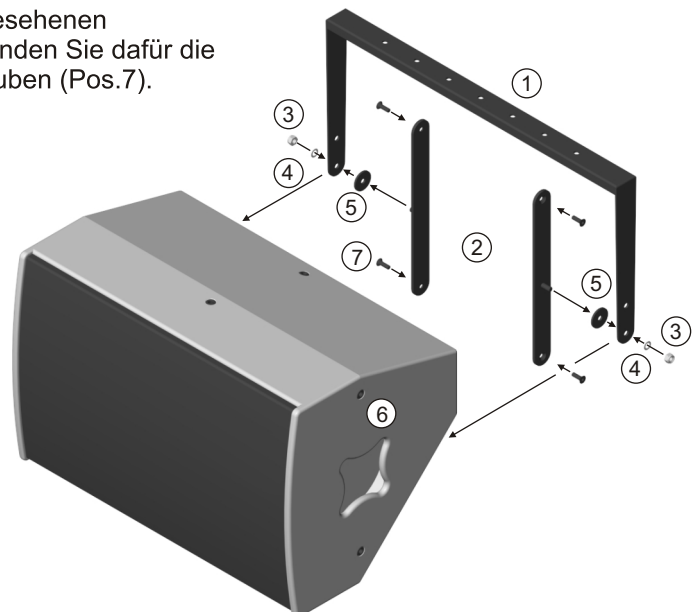
Schritt2: Mit Hilfe der beiden M10 Stoppmuttern (Pos.3) und der Unterlagscheiben (Pos.4) wird der A8 / TSM15 Aufnahmebügel (Pos.1) mit den Adapterplatten (Pos.2) verbunden.

Achtung: Der M10 Gewindebolzen sollte sich mittig über dem Griff / Hochständerflansch befinden . Dabei ist zu beachten, daß die mitgelieferten Gummischeiben (Pos.5) zwischen den Adapterplatten und dem Bügel angebracht werden.

Schritt3: Montieren Sie die Adapterplatten (Pos.2), die nun mit dem Aufnahmebügel verbunden sind, an den dafür vorgesehenen M8 Aufnahmepunkten (Pos.6) am Gehäuse. Verwenden Sie dafür die zuvor entfernten M8 x 20 mm Inbus Senkkopfschrauben (Pos.7).

Gewicht

Das Eigengewicht des
A8 / TSM15 Aufnahmebügels beträgt 3810g



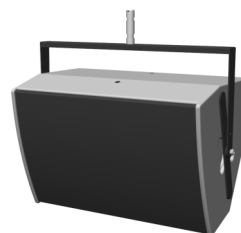
optionales Zubehör

Doughty Trigger Clamp
SWL - 200 kg
Art.Nr. 01222



Sechskantschraube
M10 x 25 mm
DIN 933 - 10.9
Stopfmutter M10
DIN 985

TV-Adapter - 28 mm
mit M10 Innengewinde
Art.Nr. 08128



Sechskantschraube
M10 x 25 mm
DIN 933 - 10.9
Federring M10
DIN 127

Ringschraube M10
DIN 580
Art.Nr. 73700 M10

Ringschraube M8
DIN 580
Art.Nr. 73700 M8

