



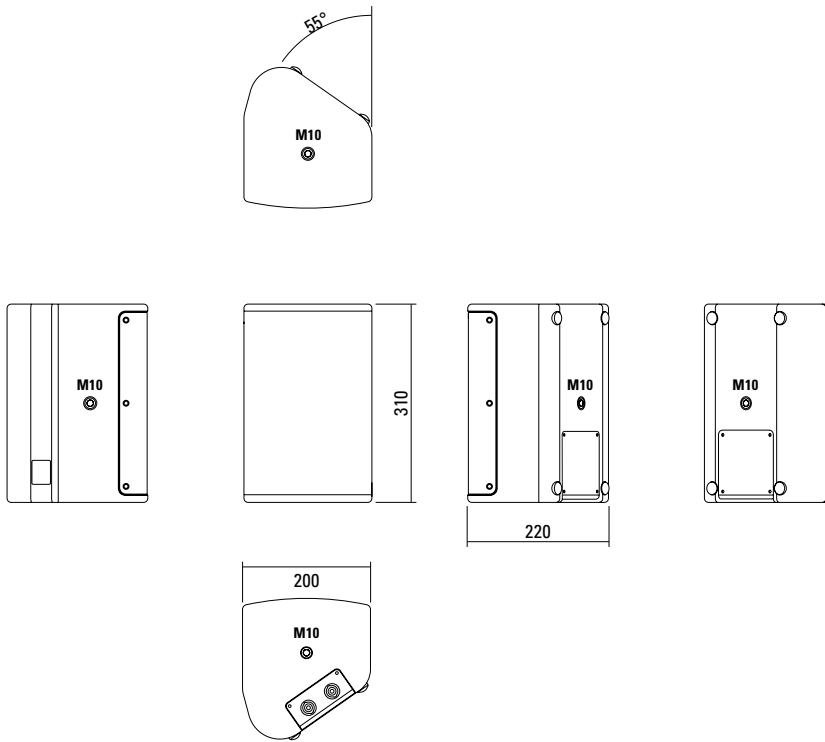
**Multifunktionales und kompaktes 2-Wege System der Oberklasse. Der koaxiale Aufbau sorgt in Kombination mit einem aufwendig entwickelten und großflächigen Horn für ein absolut gleichmäßiges Übertragungsverhalten auch außerhalb der Hauptabstrahlachse. Hochleistungs-Neodymantriebe und Langhubschwingspulen sorgen für einen hohen Wirkungsgrad bei gleichzeitig stark reduzierten Verzerrungen. Für die Installation und den universellen Einsatz stehen vier M10 Gewindeeinsätze zur Aufnahme des Zubehörs zur Verfügung. Die integrierte Verstärkerelektronik leistet 280 / 175 Watt (AES) und basiert auf Class D Endstufen, die über ein besonders rauscharmes FPGA DSP Processing angesteuert werden. Verschiedene ab Werk konfigurierte Presets und Lautstärkeinstellungen können abgerufen werden. Die Fernüberwachung und -steuerung erfolgt über die Ethernet-Schnittstelle mittels SEEBURG Network Manager. Zusätzlich ist die Signalübertragung (AoE) nach dem AES 67 Standard möglich.**

## PRODUCT SPECIFICATIONS

<b>Speaker Components</b>	6,5" Nd (2" VC) / 1" Nd (1,7" VC)
<b>Description</b>	Multifunctional Coaxial Sound System
<b>Amp Power</b> AES	LF: 280 W / HF: 175 W / 110-230 V
<b>Rated Current</b>	0,2 A
<b>SPL</b> Peak @ 1 m	120 dB
<b>Max. Input Signal</b>	25 dBu
<b>DSP</b>	DPLMx FPGA Processing 32 bit floating point
<b>AD / DA</b>	24 bit / 96 kHz
<b>Latency</b>	0,8 ms (analog in to analog out)
<b>Usable Range</b>	80 Hz - 19 kHz (-6 dB)
<b>Tuning Frequency</b> excursion minimum	90 Hz
<b>X - Overpoint</b> acoustical	Depends on preset
<b>Coverage</b> horizontal / vertical	90° x 60° - rotatable
<b>Connectors</b>	XLR in, Ethercon, Powercon in
<b>Rigging / Fittings</b>	4 x M10
<b>Weight</b>	5,5 kg
<b>Size</b> height x width x depth	31,0 x 20,0 x 22,0 cm
<b>Order No.</b>	<b>01090/dp</b>

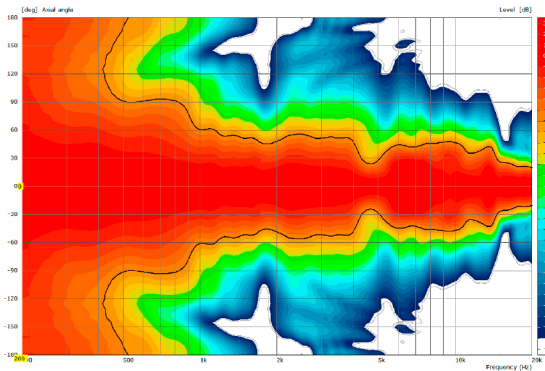


## DIMENSIONS

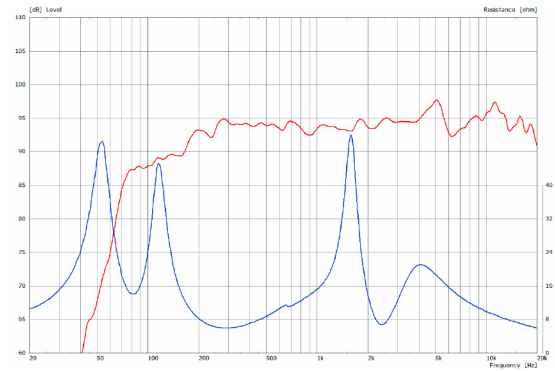


## MEASUREMENTS

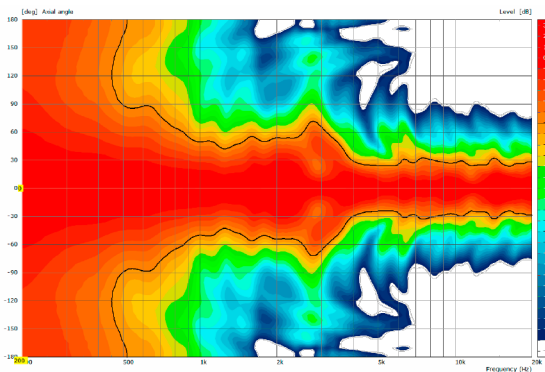
2D Directivity Plot - horizontal



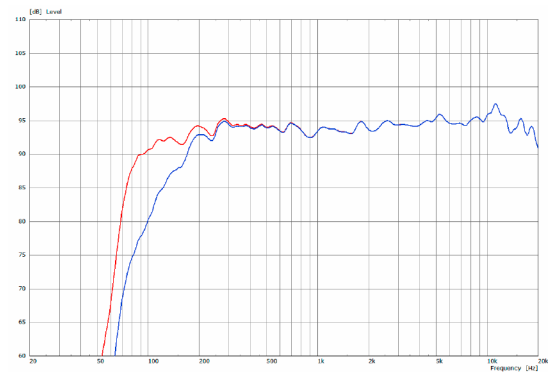
Sensitivity 1 W @ 1 m + Impedance



2D Directivity Plot - vertical



Frequency Response with Presets



Die X 1 dp wird mit DSP-gesteuerten digitalen Endstufenmodulen (dp = digitally powered) ausgeliefert. Verschiedene ab Werk konfigurierte Presets und Lautstärkeinstellungen können direkt an der Box oder über eine Netzwerkverbindung abgerufen werden.

Hochwertige Elektronikkomponenten aus dem Industriebereich und ein erstklassiges Schaltungskonzept sorgen für hohe Audioqualität und Übersteuerungsfestigkeit und minimieren wirksam Störgeräusche. Hochwirksame und intelligente Limitersysteme gewährleisten hohe Betriebssicherheit ohne die akustischen Eigenschaften hörbar einzuschränken.

 [Presets > Quick Start Manual](#)

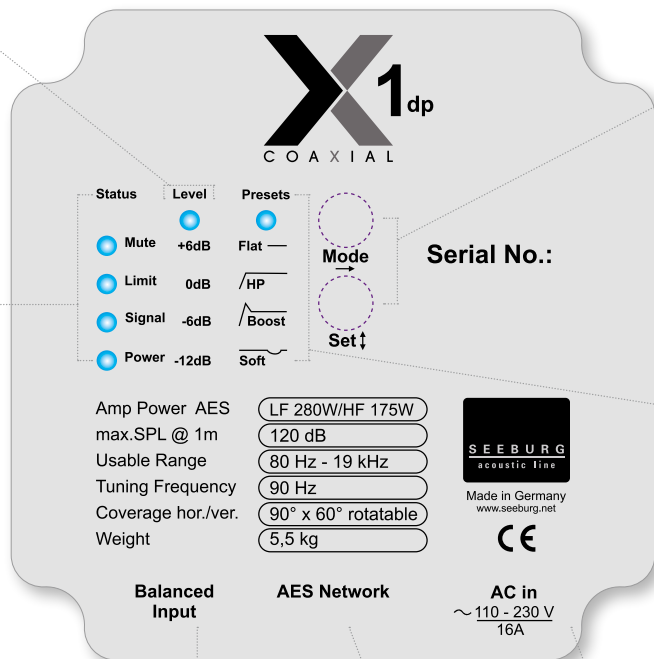
**Level**  
Lautstärkeanpassung in 3 dB Schritten (- 12 dB to + 6 dB).

**Status**  
**Mute LED**  
Leuchtet rot, wenn das System stumm geschaltet wurde und bei technisch kritischem Zustand.

**Limit LED**  
Leuchtet gelb, wenn der Limiter den Pegel begrenzt.

**Signal LED**  
Leuchtet grün, wenn an dem XLR Eingang ein Signal größer als -20 dBu anliegt.

**Power LED**  
Leuchtet grün, wenn das System eingeschaltet ist.



**Mode - key**  
Wechsel in die Betriebsarten Status, Level oder Presets

**Set - key**  
Auswahl der Presets bzw. der Lautstärkewerte Mute an / aus

**Presets**  
**Flat**  
Diese Einstellung bewirkt einen linearen Frequenzgang mit neutralem Klangcharakter. Standardeinstellung für viele Anwendungen.

**HP**  
Zusätzliche Aktivierung eines Hochpassfilters für die Kombination mit Subwoofern.

**Boost**  
Einstellung wie Flat-Preset, jedoch mit Bassanhebung.

**Soft**  
Frequenzanteile, bei denen das Ohr besonders empfindlich ist, werden geringfügig abgesenkt. Besondere Eignung für die Übertragung von Musik bei sehr hohen Schallpegeln.

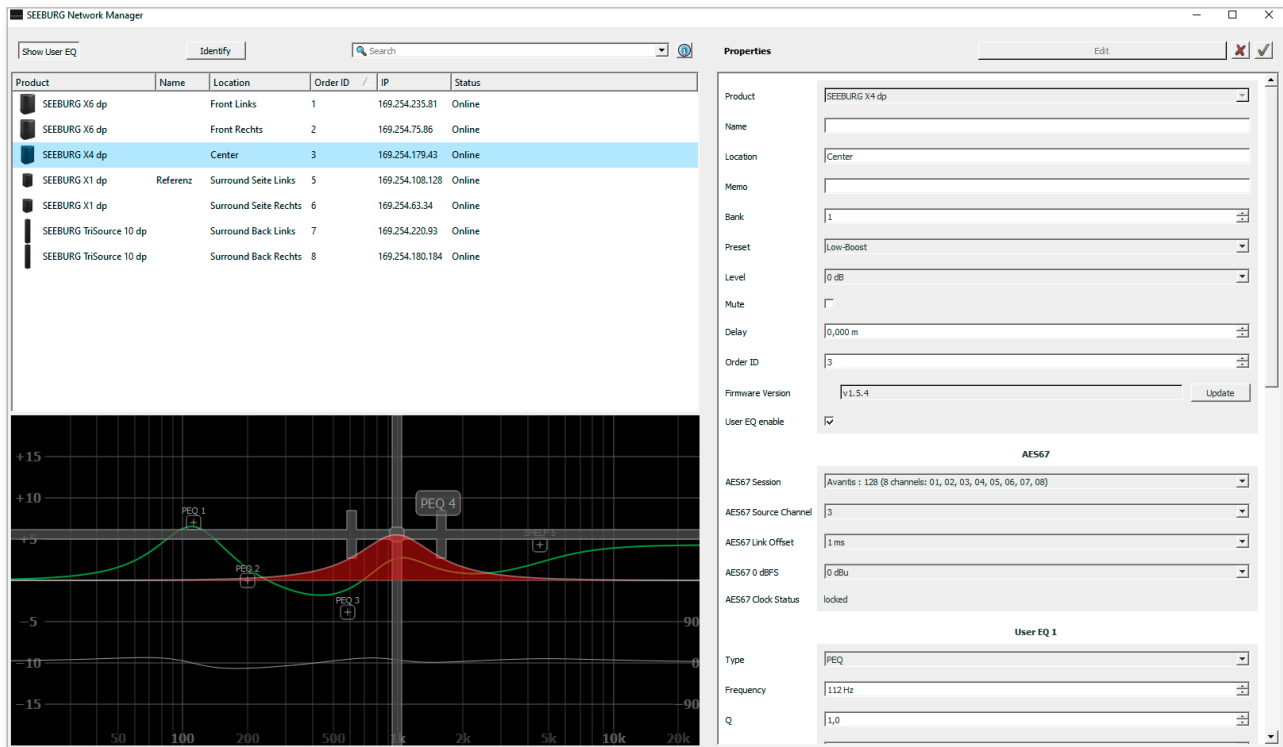
**XLR**  
-Symmetrischer Analogeingang  
-Wirksame Filter gegen HF-Einstreuungen und Gleichspannung.  
-Elektronische Trafosymmetrierung zur Vermeidung von Störgeräuschen.

**Ethercon**  
Schnittstelle für Fernsteuerung und Audioübertragung über Ethernet (AES 67).

**Powercon (blue)**  
Spannungsversorgung  
~ 110-230 V / 16 A max.

# SEEBURG Network Manager

Über die Software SEEBURG Network Manager können alle selfpowered Systeme über Netzwerk gesteuert und kontrolliert werden.



## Features:

- > **Fernsteuerung** der Anschlussfeld-Funktionen wie Presets, Abruf der Bänke und Pegeleinstellungen sowie Sperr- und Mutfunktionen.
- > **Visuelle Darstellung** der im Netzwerk befindlichen Systeme.
- > Speicherbare Namens- und Positionsangaben mit **globaler Suchfunktion**.
- > **Gleichzeitige Bearbeitung** ausgewählter Lautsprecher.
- > **Vollparametrische User EQs und Delays** für Time Alignment inkl. graphischer Oberfläche.
- > **Time Delay** mit bis zu **2,8 Sekunden Laufzeit**.
- > **Audio-over-Ethernet (AoE)** mittels **AES 67**.
- > Grundlegende **Netzwerkeinstellungen**.
- > Anbindung an **Mediensteuerung** mittels **API**.
- > **Dokumentation online** verfügbar.
- > **Identifizierungsfunktion** durch Aufleuchten der LEDs an der dp-Box.
- > **Firmware Updates** können aufgespielt werden.



### Quick Start Guide:

[www.seeburg.com](http://www.seeburg.com) > DOWNLOADS > Bedienungsanleitungen

## AES NETWORK Schnittstelle

Alle dp Systeme verfügen serienmäßig über eine **AES Network Schnittstelle**. Diese dient zur **Fernsteuerung** über den **SEEBURG Network Manager** und zur **Audio-over-Ethernet (AoE) Audioübertragung** mittels **AES 67**.



AES Network

**ACCESSORIES X 1 dp**

**Flying J-Bracket**



for A 1 / GL 8 / X 1 / X 2 / TS Nano, horizontal and vertical alignment, incl. (white version: 1 x M10 x 20 socket head screws, black version: 1 x M10 x 20 adjustable handle screw)  
Order No. **01200/set/w** (RAL 9010)  
Order No. **01200/set**

**Handle Screw**



for flying brackets, adjustable  
M10 x 20  
Order No. **08375/20**

**Flange**



with ball and socket joint, with additional locking screw, M10 x 15, max. load 15 kg  
Order No. **08125**

**Knurled Head Nut**



reduction screw for fastening M10 Pole Mount Adapter (08126)  
Order No. **73755**

**Pole Mount Adapter**



35 mm  $\varnothing$  → M10 x 16 mm, M8 x 20 star knob screw  
Order No. **08126**

35 mm  $\varnothing$  → M10 x 16 mm  
Order No. **08126/II**

**Wall Mount**



for permanent installation, incl. tilt angle stop, M10, max. load 15 kg  
Order No. **08131/F/w** (RAL 9010)  
Order No. **08131/F**

**Wall Mount**



ball and socket joint flange (08125) + 08125/plate  
Order No. **08125/set**

**Quick Trigger Clamp - small**



M10, max. load 20 kg  
Order No. **01223/20 kg**

**Truss Clamp**



incl. M10 Adapter, max. load 15 kg  
Order No. **01221**

**Ring Screw**



M10– DIN 580  
Order No. **73700** (zincplated)  
Order No. **73700/sw** (black zincplated)

**Steel Safety**



4 mm x 600 mm, black, max. load 10 kg (BGI 810-3), quick connector undetachably  
Order No. **01376/4**

**Bag**



for 2 x A 1 / 2 x TS Nano / 2 x X 1, padded with pocket for accessories  
Order No. **01249**

**Hybrid Cable System**



PowerCon-PowerCon / XLR-XLR  
2,5 m Order No. **08462**  
5 m Order No. **08464**  
10 m Order No. **08466**  
15 m Order No. **08468**

