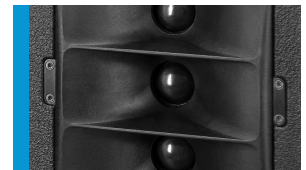




Das TriSource 10 Lautsprechersystem wurde speziell für Anwendungen in Kombination mit größeren Displays konzipiert, bei denen eine sehr gute Tonqualität und größere Reichweite gefordert sind. Die gute Integrationsfähigkeit wird durch die geringe Einbautiefe und neutrale Optik erreicht. Zur Anpassung an die verschiedenen Displaygrößen sind individuell gefertigte Schallwandabdeckungen lieferbar. Die spezielle Anordnung von zwei 5" Langhubchassis und drei horn geladenen 1.1" Tweetern arbeitet nach dem 3-Quellen Prinzip. Damit wird eine besonders gleichmäßige vertikale Bündelung erreicht, um einen hohen Direkt-schallanteil auch in größerer Entfernung zu realisieren.

PRODUCT SPECIFICATIONS

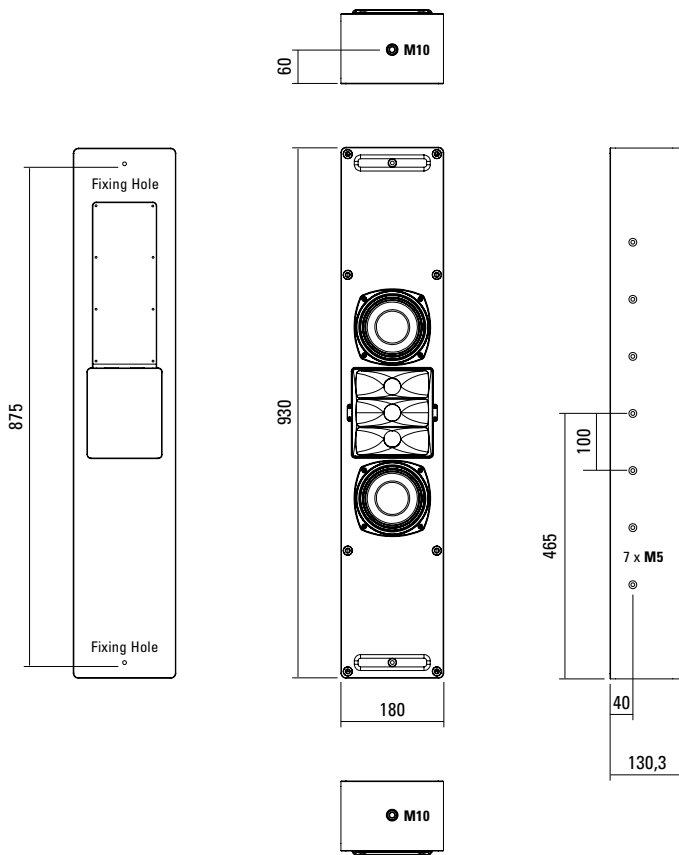
Speaker Components	2 x 5" (1,5" VC) / 3 x 1" Nd (1,1" VC)
Description	Multi Media Column
Power AES / Peak	200 W / 600 W
Impedance nominal	4 Ω
SPL 1 W / Peak @ 1 m	90 dB / 118 dB
Usable Range	50 Hz - 20 kHz (-6 dB)
Tuning Frequency excursion minimum	55 Hz
X - Overpoint acoustical	1200 Hz
Coverage horizontal / vertical	100° x 25°
Connectors	2 x Neutrik Speakon NL4MP in/out Coding: 1 +/- HiMid, 2 +/- loop thru
Rigging / Fittings	2 x M10, 14 x M5, 2 x fixing holes
Weight	8,5 kg
Size height x width x depth	93,0 x 18,0 x 13,7 cm
Order No.	00120 (incl. Front Cover)



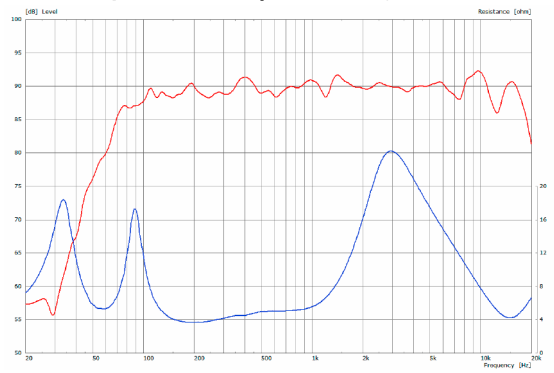
Die Hochtoneinheit lässt sich um +/- 10° neigen.



DIMENSIONS

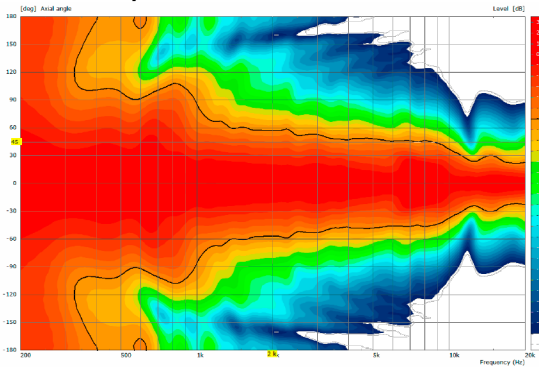


Sensitivity 1 W @ 1 m + Impedance (with passive crossover)

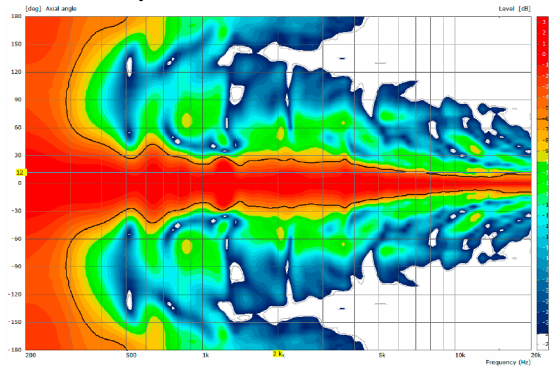


MEASUREMENTS

2D Directivity Plot - horizontal



2D Directivity Plot - vertical





Montage an Traverse



Montage auf Wand

Unsichtbare Wand-Befestigung mittels zweier Schrauben, die durch das Gehäuse durchgeführt sind.



Montage in Wand



Montage mit Mounting Kit (00120/MK)
> Display

ACCESSORIES

Mounting Kit

one pair, for TriSource 10 in combination with displays using VESA fixing points, width variable 1580 mm -> 1985 mm (2 x 5 parts), incl: 4 x M6 x 16 screws, 2 x M5 x 16 screws

Order No. **00120/MK**



Angle Bracket

for TriSource, 90° angle, depth: 110 mm

Order No. **08135/110**

Order No. **08135/110/w** (RAL 9010)



MultiRigg™

swiveling fastening solution for horizontal and vertical alignment, for flown / ground stacked / mounted applications, incl. accessories (2 x knurled screws M10 x 20 mm, 1 x handle screw M8 x 55 mm), max. load 50 kg

Order No. **01360**



Adapter

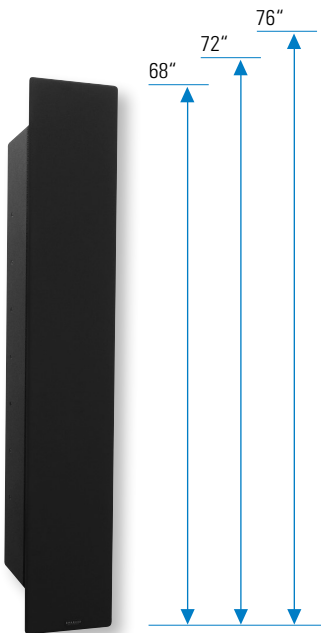
for MultiRigg™ /MultiRigg™ light for mounting on M10, incl. 1 x M10 x 25 mm screw, max. load 20 kg

Order No. **01358**



FRONTCOVER

Zur Anpassung an die verschiedenen Displaygrößen sind **individuell gefertigte Schallwandabdeckungen** lieferbar.



Front Cover - Customized



Front Cover - Standard



L-Front Cover -Customized

Front Cover

Customized

Order No. **00120/Front/custom**

Front Cover

Standard

Order No. **00120/Front**

L-Front Cover

Customized

Order No. **00120/L-Front**