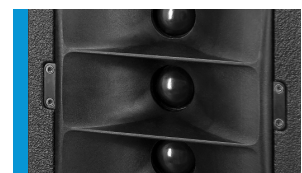




Das TriSource 10 dp Lautsprechersystem wurde speziell für Anwendungen in Kombination mit größeren Displays konzipiert, bei denen eine sehr gute Tonqualität und größere Reichweite gefordert sind. Die gute Integrationsfähigkeit wird durch die geringe Einbautiefe und neutrale Optik erreicht. Die spezielle Anordnung von zwei 5" Langhubchassis und drei horn geladenen 1.1" Tweetern arbeitet nach dem 3-Quellen Prinzip. Damit wird eine besonders gleichmäßige vertikale Bündelung erreicht, um einen hohen Direktschallanteil auch in größerer Entfernung zu realisieren. Die integrierte Verstärkerelektronik basiert auf Class D Endstufen, die über ein besonders rauscharmes FPGA DSP Processing angesteuert werden. Verschiedene ab Werk konfigurierte Presets und Lautstärke-einstellungen können abgerufen werden. Die Fernüberwachung und -steuerung erfolgt über die Ethernet-Schnittstelle mittels SEEBURG Network Manager. Zusätzlich ist die Signalübertragung (AoE) nach dem AES 67 Standard möglich.

PRODUCT SPECIFICATIONS

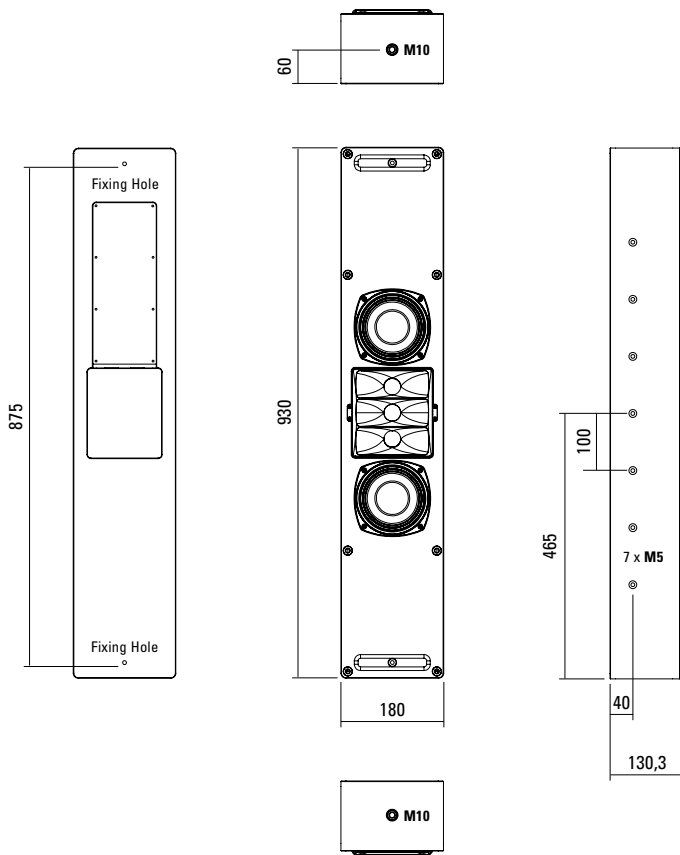
Speaker Components	2 x 5" (1,5" VC) / 3 x 1" Nd (1,1" VC)
Description	Multi Media Column
Amp Power AES	LF: 280 W / HF: 100 W / 110-230 V
Rated Current	0,2 A @ 230 V
SPL Peak @ 1 m	118 dB
Max. Input Signal	25 dBu
DSP	DPLMx FPGA Processing 32 bit floating point
AD / DA	24 bit / 96 kHz
Latency	0,8 ms (analog in to analog out)
Usable Range	50 Hz - 20 kHz (-6 dB)
Tuning Frequency excursion minimum	55 Hz
X - Overpoint acoustical	Depends on preset
Coverage horizontal / vertical	100° x 25°
Connectors	XLR in, Ethercon, Powercon in
Rigging / Fittings	2 x M10, 14 x M5, 2 x fixing holes
Weight	8,5 kg
Size height x width x depth	93,0 x 18,0 x 13,7 cm
Order No.	00120/dp (incl. Front Cover)



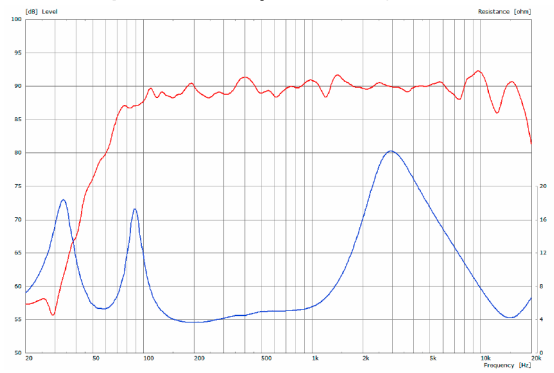
Die Hochtoneinheit lässt sich um +/- 10° neigen.



DIMENSIONS

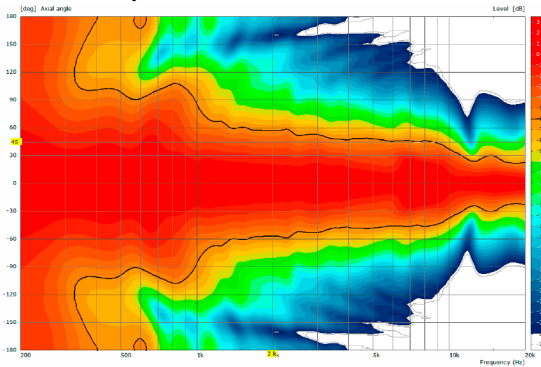


Sensitivity 1 W @ 1 m + Impedance (with passive crossover)

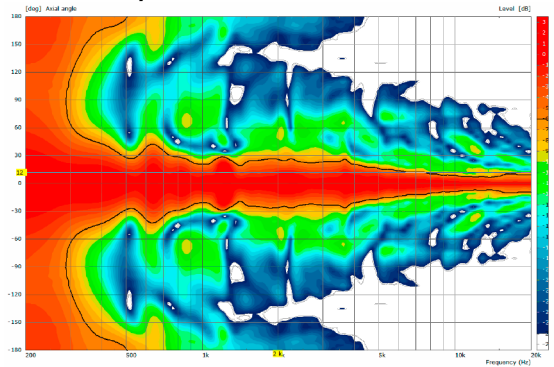


MEASUREMENTS

2D Directivity Plot - horizontal



2D Directivity Plot - vertical



Die TriSource 10 dp wird mit DSP-gesteuerten digitalen Endstufenmodulen (dp = digitally powered) ausgeliefert. Verschiedene ab Werk konfigurierte Presets und Lautstärkeinstellungen können direkt an der Box oder über eine Netzwerkverbindung abgerufen werden.

Hochwertige Elektronikkomponenten aus dem Industriebereich und ein erstklassiges Schaltungskonzept sorgen für hohe Audioqualität und Übersteuerungsfestigkeit und minimieren wirksam Störgeräusche. Hochwirksame und intelligente Limitersysteme gewährleisten hohe Betriebssicherheit ohne die akustischen Eigenschaften hörbar einzuschränken.

Powercon (blue)

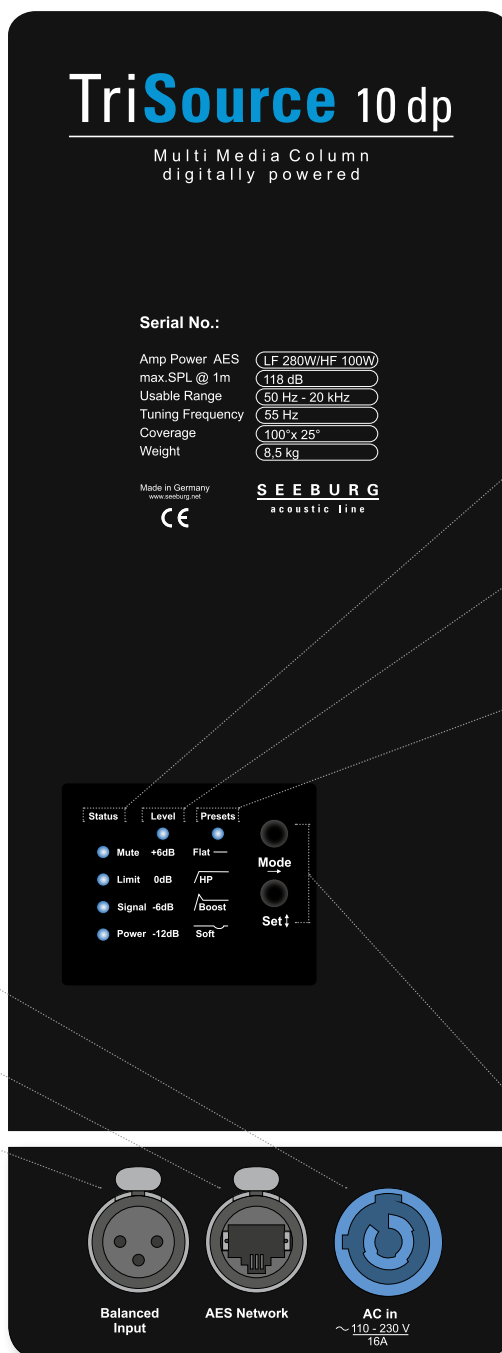
Spannungsversorgung
~110-230 V / 16 A max.

Ethercon

Schnittstelle für Fernsteuerung und Audioübertragung über Ethernet (AES 67).

XLR

- Symmetrischer Analogeingang.
- Wirksame Filter gegen HF-Einstreuungen und Gleichspannung.
- Elektronische Trafosymmetrierung zur Vermeidung von Störgeräuschen.



[Presets > Quick Start Manual](#)

Status

Mute LED

Leuchtet rot, wenn das System stumm geschaltet wurde und bei technisch kritischem Zustand.

Limit LED

Leuchtet gelb, wenn der Limiter den Pegel begrenzt.

Signal LED

Leuchtet grün, wenn an dem XLR Eingang ein Signal größer als -20 dBu anliegt.

Power LED

Leuchtet grün, wenn das System eingeschaltet ist.

Level

Lautstärkeanpassung in 3 dB Schritten (-12 dB to +6dB).

Presets

Flat

Diese Einstellung bewirkt einen linearen Frequenzgang mit neutralem Klangcharakter. Standardeinstellung für viele Anwendungen.

HP

Zusätzliche Aktivierung eines Hochpassfilters für die Kombination mit Subwoofern.

Boost

Einstellung wie Flat-Preset, jedoch mit Bassanhebung.

Soft

Frequenzanteile, bei denen das Ohr besonders empfindlich ist, werden geringfügig abgesenkt. Besondere Eignung für die Übertragung von Musik bei sehr hohen Schallpegeln.

Mode - key

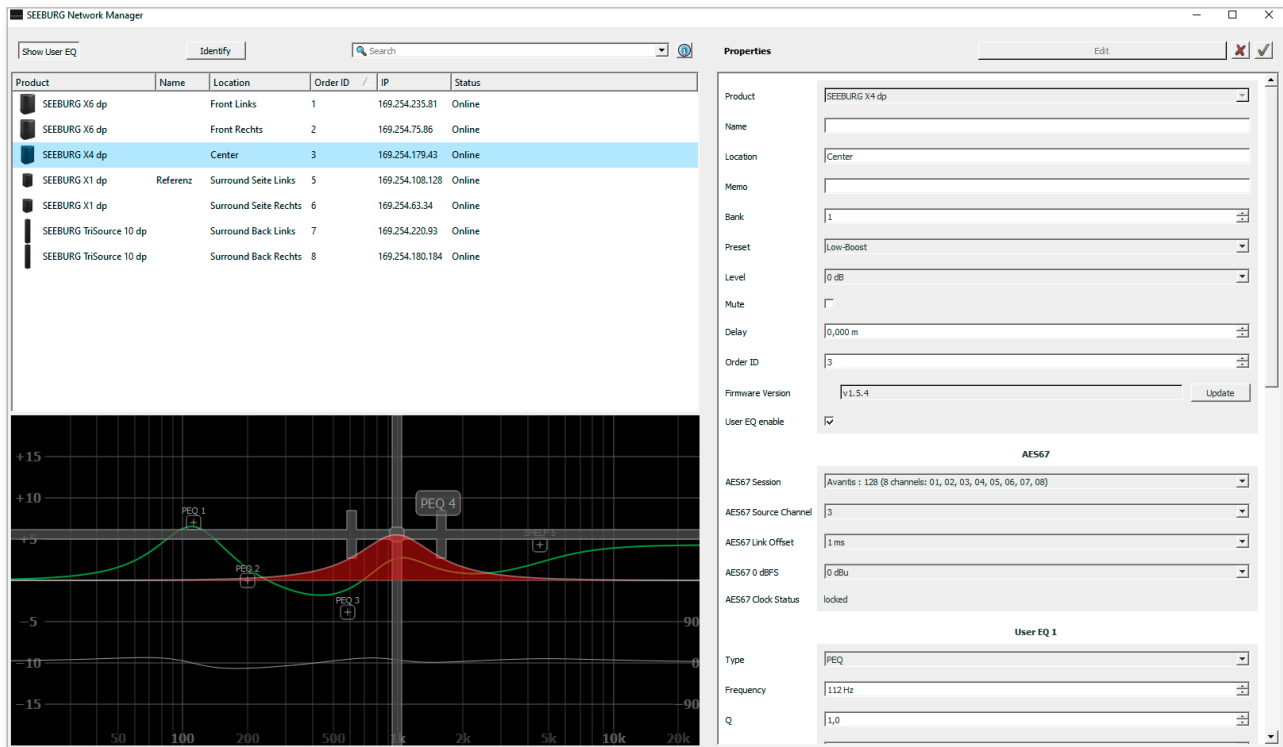
Wechsel in die Betriebsarten Status, Level oder Presets

Set - key

Auswahl der Presets bzw. der Lautstärkewerte Mute an / aus

SEEBURG Network Manager

Über die Software SEEBURG Network Manager können alle selfpowered Systeme über Netzwerk gesteuert und kontrolliert werden.



Features:

- > **Fernsteuerung** der Anschlussfeld-Funktionen wie Presets, Abruf der Bänke und Pegeleinstellungen sowie Sperr- und Mutfunktionen.
- > **Visuelle Darstellung** der im Netzwerk befindlichen Systeme.
- > Speicherbare Namens- und Positionsangaben mit **globaler Suchfunktion**.
- > **Gleichzeitige Bearbeitung** ausgewählter Lautsprecher.
- > **Vollparametrische User EQs und Delays** für Time Alignment inkl. graphischer Oberfläche.
- > **Time Delay** mit bis zu **2,8 Sekunden Laufzeit**.
- > **Audio-over-Ethernet (AoE)** mittels **AES 67**.
- > Grundlegende **Netzwerkeinstellungen**.
- > Anbindung an **Mediensteuerung** mittels **API**.
- > **Dokumentation online** verfügbar.
- > **Identifizierungsfunktion** durch Aufleuchten der LEDs an der dp-Box.
- > **Firmware Updates** können aufgespielt werden.



Quick Start Guide:

www.seeburg.com > DOWNLOADS > Bedienungsanleitungen

AES NETWORK Schnittstelle

Alle dp Systeme verfügen serienmäßig über eine **AES Network Schnittstelle**. Diese dient zur **Fernsteuerung** über den **SEEBURG Network Manager** und zur **Audio-over-Ethernet (AoE) Audioübertragung** mittels **AES 67**.



AES Network



Montage an Traverse



Montage auf Wand
Unsichtbare Wand-Befestigung mittels zweier Schrauben,
die durch das Gehäuse durchgeführt sind.



Montage in Wand



Montage mit Mounting Kit (00120/MK)
> Display

ACCESSORIES

Mounting Kit

one pair, for TriSource 10 in combination with displays using VESA fixing points, width variable 1580 mm -> 1985 mm (2 x 5 parts), incl: 4 x M6 x 16 screws, 2 x M5 x 16 screws

Order No. **00120/MK**



Angle Bracket

for TriSource, 90° angle, depth: 110 mm

Order No. **08135/110**

Order No. **08135/110/w** (RAL 9010)



MultiRigg™

swiveling fastening solution for horizontal and vertical alignment, for flown / ground stacked / mounted applications, incl. accessories (2 x knurled screws M10 x 20 mm, 1 x handle screw M8 x 55 mm), max. load 50 kg

Order No. **01360**



Adapter

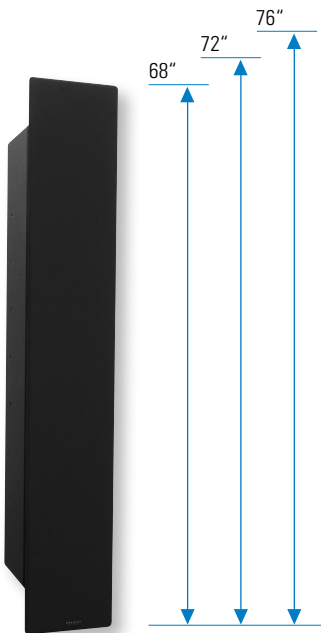
for MultiRigg™ /MultiRigg™ light for mounting on M10, incl. 1 x M10 x 25 mm screw, max. load 20 kg

Order No. **01358**



FRONTCOVER

Zur Anpassung an die verschiedenen Displaygrößen sind **individuell gefertigte Schallwandabdeckungen** lieferbar.



Front Cover - Customized



Front Cover - Standard



L-Front Cover -Customized

Front Cover

Customized

Order No. **00120/Front/custom**

Front Cover

Standard

Order No. **00120/Front**

L-Front Cover

Customized

Order No. **00120/L-Front**