



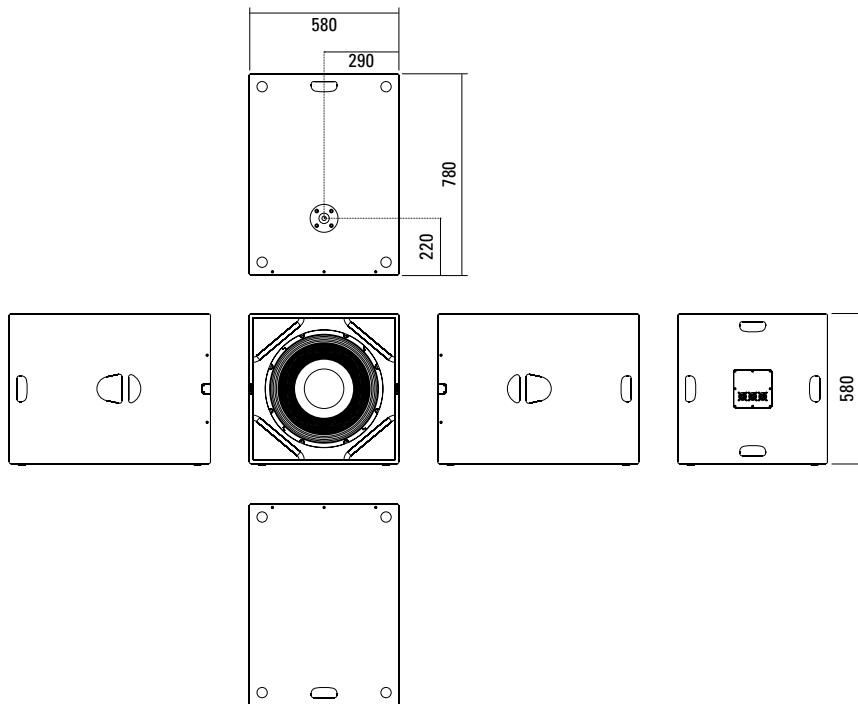
Der G Sub 1801 dp ist ein universeller 18" Hochleistungs-subwoofer für größere Events und den anspruchsvollen Touringbetrieb. Mechanisch und akustisch ist er mit dem G Sub 1802 und Galeo C Sub kompatibel und kann daher vielfältig mit diesen kombiniert werden. Er überzeugt mit sehr gutem Handling und einer präzisen und gleichzeitig tiefreichenden Basswiedergabe. Die integrierte Verstärkerelektronik leistet 4800 Watt (AES, @ 4 Ohm) und basiert auf Class D Endstufen, die über ein besonders rauscharmes FPGA DSP Processing angesteuert werden. Verschiedene ab Werk konfigurierte Presets und Lautstärkeinstellungen können abgerufen werden. Die Fernüberwachung und -steuerung erfolgt über die Ethernet-Schnittstelle mittels SEEBURG Network Manager. Zusätzlich ist die Signalübertragung (AoE) nach dem AES 67 Standard möglich.

PRODUCT SPECIFICATIONS

Speaker Components	18" Nd (4,5" VC)
Description	Digitally Powered Bass Extension
Amp Power	2400 W AES (single Mode) / 85-265 V 4800 W AES (dual Mode) / 85-265 V
Rated Current	5,3 A @ 230 V
SPL <small>Peak @ 1 m</small>	138 dB
Max. Input Signal	25 dBu
DSP	DPLMx FPGA Processing 32 bit floating point
AD / DA	24 bit / 96 kHz
Latency	0,8 ms (analog in to analog out)
Usable Range	30 Hz - 200 Hz (-6 dB)
Tuning Frequency <small>excursion minimum</small>	36 Hz
Connectors	XLR in/thru, Ethercon, Speakon NL4MP out, Powercon in/thru
Handles	6 x
Rigging / Fittings	M20 on top Wheelboard fittings
Weight	47,5 kg (+ 8 kg wheelboard)
Size <small>height x width x depth</small>	58,0 x 58,0 x 78,0 cm
Order No.	00630/dp/II



DIMENSIONS



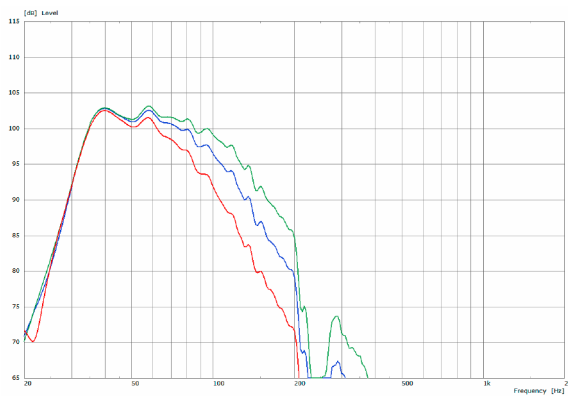
APPLICATION



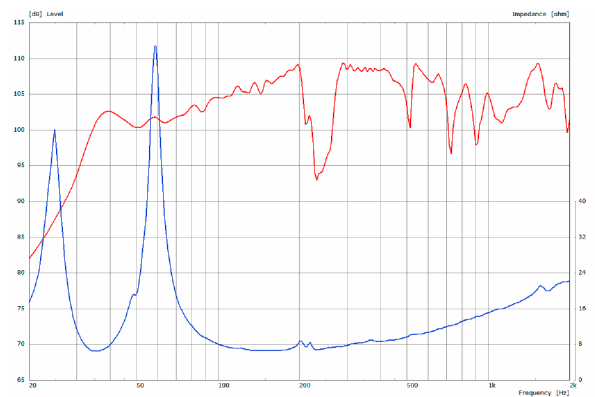
2 x Galeo C + G Sub 1801

MEASUREMENTS

Frequency Response with Presets



Sensitivity 1 W @ 1 m + Impedance



Der G Sub 1801 dp wird mit DSP-gesteuerten digitalen Endstufenmodulen (dp = digitally powered) ausgeliefert. Verschiedene ab Werk konfigurierte Presets und Lautstärkeinstellungen können direkt an der Box oder über eine Netzwerkverbindung abgerufen werden.

Hochwertige Elektronikkomponenten aus dem Industriebereich und ein erstklassiges Schaltungskonzept sorgen für hohe Audioqualität und Übersteuerungsfestigkeit und minimieren wirksam Störgeräusche. Hochwirksame und intelligente Limitersysteme gewährleisten hohe Betriebssicherheit ohne die akustischen Eigenschaften hörbar einzuschränken.

 [Presets > Quick Start Manual](#)

Level

Lautstärkeanpassung in 3 dB Schritten (-12 dB bis +6 dB)

Status

Mute LED

Leuchtet rot, wenn das System stumm geschaltet wurde und bei technisch kritischem Zustand.

Limit LED

Leuchtet orange, wenn der Limiter den Pegel begrenzt.

Signal LED

Leuchtet grün, wenn an dem XLR Eingang ein Signal größer als -20 dBu anliegt.

Power LED

Leuchtet grün, wenn das System eingeschaltet ist.

Ethercon

Schnittstelle für Fernsteuerung und Audioübertragung über Ethernet (AES 67).

XLR

- Symmetrischer Analogeingang max. Input +25 dBu.
- Wirksame Filter gegen HF-Einstreuungen und Gleichspannung.
- Elektronische Trafosymmetrierung zur Vermeidung von Störgeräuschen.



Presets

- LP 80**
Preset mit Tiefpassfilter 80 Hz Trennfrequenz.
- LP 100**
Preset mit Tiefpassfilter 100 Hz Trennfrequenz.
- LP 120**
Preset mit Tiefpassfilter 120 Hz Trennfrequenz.

Cardioidmodus

Zusätzliche Aktivierung eines Allpassfilters, um in Verbindung mit einem zweiten Subwoofer ein stark bündelndes System zu erzeugen. Zu diesem Zweck muß der G Sub 1801 dp nach hinten abstrahlen. Die Rückwärtsdämpfung kann je nach Aufstellung und Frequenz bis zu 20 dB betragen.

Speakon NL4MP

Anschluss eines passiven G Sub 1801 (Parallelausgang) mit einer Impedanz von 8 Ω.

Mode - key

Wechsel in die Betriebsarten Status, Level oder Presets

Set - key

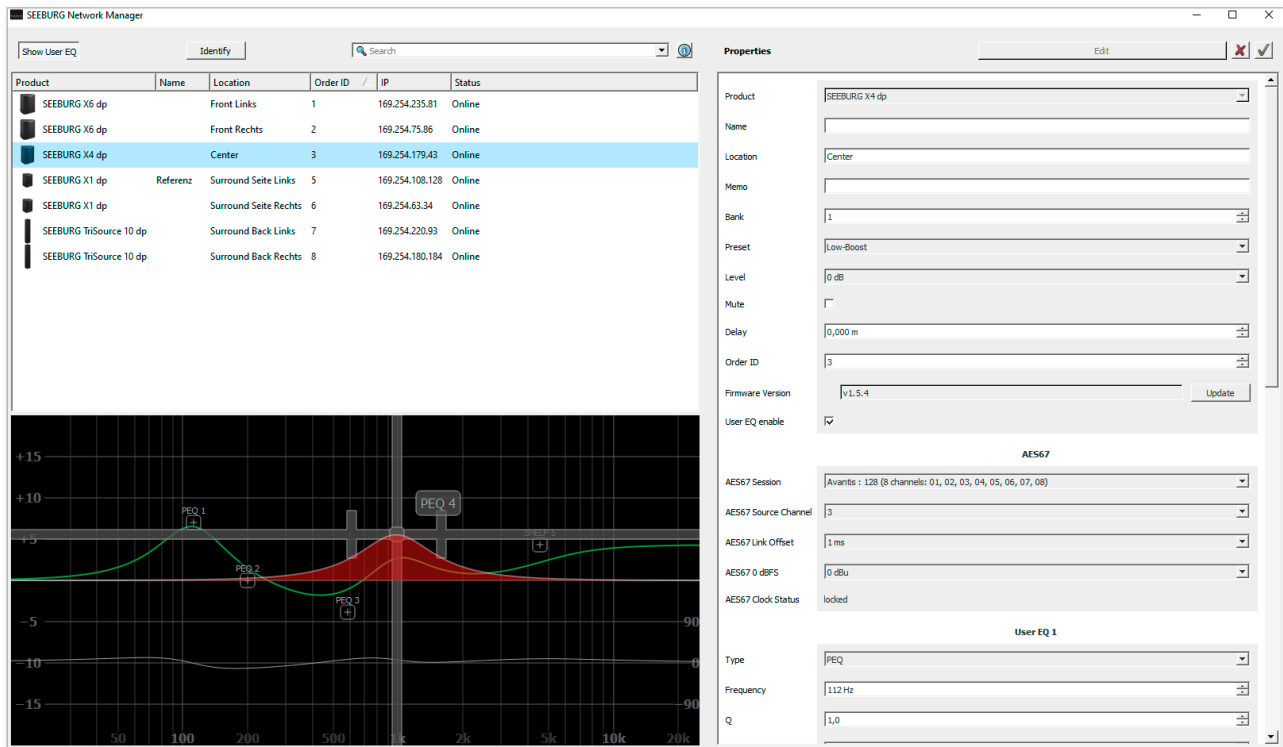
Auswahl der Presets bzw. der Lautstärkewerte Mute an / aus

Powercon (blue)
Spannungsversorgung
~100-230 V / 16 A max.

Powercon (grey)
~100-230 V / 16 A max.
Durchschleifbuchse

SEEBURG NETWORK Manager

Über die Software SEEBURG Network Manager können alle selfpowered Systeme über Netzwerk gesteuert und kontrolliert werden.



Features:

- > **Fernsteuerung** der Anschlussfeld-Funktionen wie Presets, Abruf der Bänke und Pegeleinstellungen sowie Sperr- und Mutfunktionen.
- > **Visuelle Darstellung** der im Netzwerk befindlichen Systeme.
- > Speicherbare Namens- und Positionsangaben mit **globaler Suchfunktion**.
- > **Gleichzeitige Bearbeitung** ausgewählter Lautsprecher.
- > **Vollparametrische User EQs und Delays** für Time Alignment inkl. graphischer Oberfläche.
- > **Time Delay** mit bis zu **2,8 Sekunden Laufzeit**.
- > **Audio-over-Ethernet (AoE)** mittels **AES 67**.
- > Grundlegende **Netzwerkeinstellungen**.
- > Anbindung an **Mediensteuerung** mittels **API**.
- > **Dokumentation online** verfügbar.
- > **Identifizierungsfunktion** durch Aufleuchten der LEDs an der dp-Box.
- > **Firmware Updates** können aufgespielt werden.



Quick Start Guide:

www.seeburg.com > DOWNLOADS > Bedienungsanleitungen

AES NETWORK Schnittstelle

Alle dp Systeme verfügen serienmäßig über eine **AES Network Schnittstelle**. Diese dient zur **Fernsteuerung** über den **SEEBURG Network Manager** und zur **Audio-over-Ethernet (AoE) Audioübertragung** mittels **AES 67**.



AES Network

ACCESSORIES G Sub 1801 dp

Wheelboard



for G Sub 1801 / Galeo C Sub,
also usable as Dolly,
stackable, 8,0 kg
Order No. **01268**

Dolly



for G Sub 1801 / Galeo C Sub,
up to 3 units, 80 x 60 cm
Order No. **01268/Dolly**

Twin Dolly



for up to 6 x G Sub 1801 /
3 x G Sub 1802 / 6 x Galeo C Sub,
118 x 60 cm
Order No. **01273/Dolly**

Cover



for G Sub 1801 / Galeo C Sub
by using wheelboard
Order No. **01234/C**

Speaker Pole



250 mm, ø 35 mm, M20,
with ring lock
Order No. **03020**

Speaker Pole



M20, with crank
Order No. **03023**

