



Der G Sub 1501 dp+ ist ein universeller 15" Hochleistungssubwoofer in besonders flacher Bauweise mit zweikanaliger Verstärkerelektronik und DSP-Controller. Mit 60 x 60 cm Grundmaß kann er kippstabil auch größere HiMid-Systeme im Stangenbetrieb aufnehmen und mit nur 40 cm Höhe leicht in bestehende Bühnenkonstruktionen integriert werden. Er überzeugt durch sein gutes Handling und sein tiefes und sattes Bassfundament. Die integrierte Verstärkerelektronik basiert auf Class D Endstufen, die über ein besonders rauscharmes FPGA DSP Processing angesteuert werden. Verschiedene ab Werk konfigurierte Presets und Lautstärkeinstellungen können abgerufen werden. Die Fernüberwachung und -steuerung erfolgt über die Ethernet-Schnittstelle mittels SEEBURG Network Manager. Zusätzlich ist die Signalübertragung (AoE) nach dem AES 67 Standard möglich.

PRODUCT SPECIFICATIONS

Speaker Components	15" Nd (4" VC)
Description	Digitally Powered Bass Extension
Amp Power	Ch. 1 (internal): 2400 W AES @ 4 Ω Ch. 2 (external): 2400 W AES @ 4 Ω
Rated Current	4,0 A @ 230 V
SPL <small>Peak @ 1 m</small>	135 dB
Max. Input Signal	25 dBu
DSP	DPLMx FPGA Processing 32 bit floating point
AD / DA	24 bit / 96 kHz
Latency	0,8 ms (analog in to analog out)
Usable Range	35 Hz - 180 Hz (- 6 dB)
Tuning Frequency <small>excursion minimum</small>	42 Hz
Connectors	XLR in/thru, Ethercon, 2 x Speakon NL4MP out, PowerCon in/thru
Handles	2 x
Rigging / Fittings	M20 on top Wheelboard fittings
Weight	30 kg (+ 6 kg wheelboard)
Size <small>height x width x depth</small>	40,0 x 60,0 x 60,0 cm
Order No.	00620/dp+



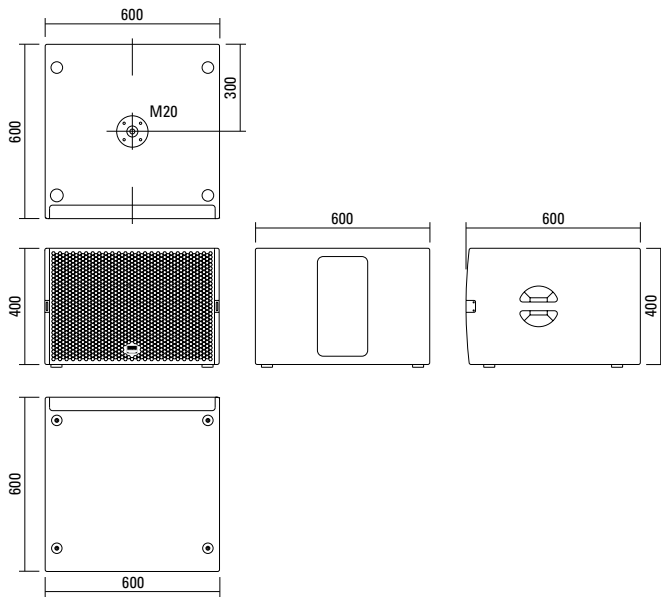
Fittings für Rollenwagen und robustes Wabenlochgitter.



M20 Flansch auf der Oberseite.

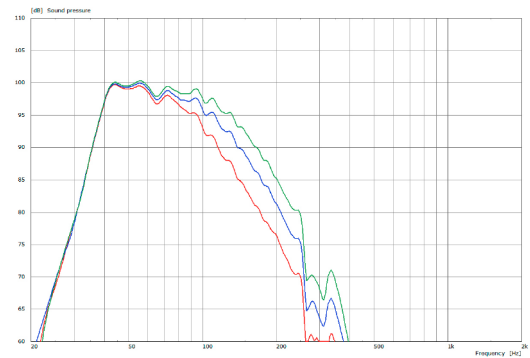


DIMENSIONS

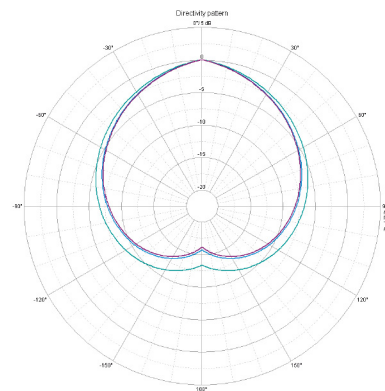


MEASUREMENTS

Frequency Response with Presets



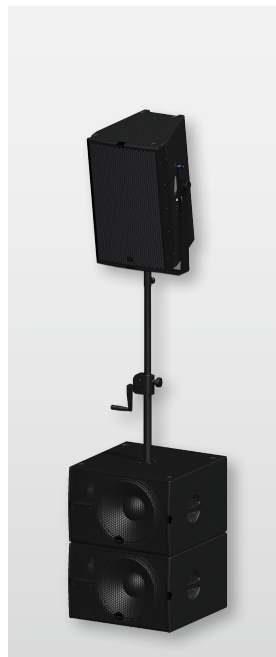
Cardioid - Polar Diagram



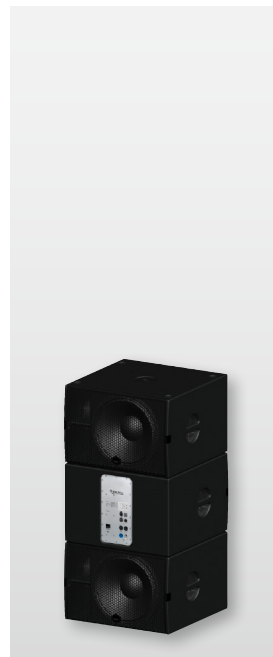
APPLICATIONS



G Sub 1501 dp+ / G Sub 1501
GL 24 xov




G Sub 1501 dp+ / G Sub 1501
K 24 xov



G Sub 1501 dp+ / G Sub 1501
Cardioid-Anordnung.

Der G Sub 1501 dp+ wird mit DSP-gesteuerten digitalen Endstufenmodulen (dp = digitally powered) ausgeliefert. Verschiedene ab Werk konfigurierte Presets und Lautstärke-einstellungen können direkt an der Box oder über eine Netzwerkverbindung abgerufen werden.

Hochwertige Elektronikkomponenten aus dem Industriebereich und ein erstklassiges Schaltungskonzept sorgen für hohe Audioqualität und Übersteuerungsfestigkeit und minimieren wirksam Störgeräusche. Hochwirksame und intelligente Limitersysteme gewährleisten hohe Betriebssicherheit ohne die akustischen Eigenschaften hörbar einzuschränken.

 [Presets > Quick Start Manual](#)

Level

Lautstärkeanpassung in 3 dB Schritten (-12 dB bis +6 dB)

Status

Mute LED

Leuchtet rot, wenn das System stumm geschaltet wurde und bei technisch kritischem Zustand.

Limit LED

Leuchtet orange, wenn der Limiter den Pegel begrenzt.

Signal LED

Leuchtet grün, wenn an dem XLR Eingang ein Signal größer als -20 dBu anliegt.

Power LED

Leuchtet grün, wenn das System eingeschaltet ist.

Ethercon

Schnittstelle für Fernsteuerung und Audioübertragung über Ethernet (AES 67).

XLR

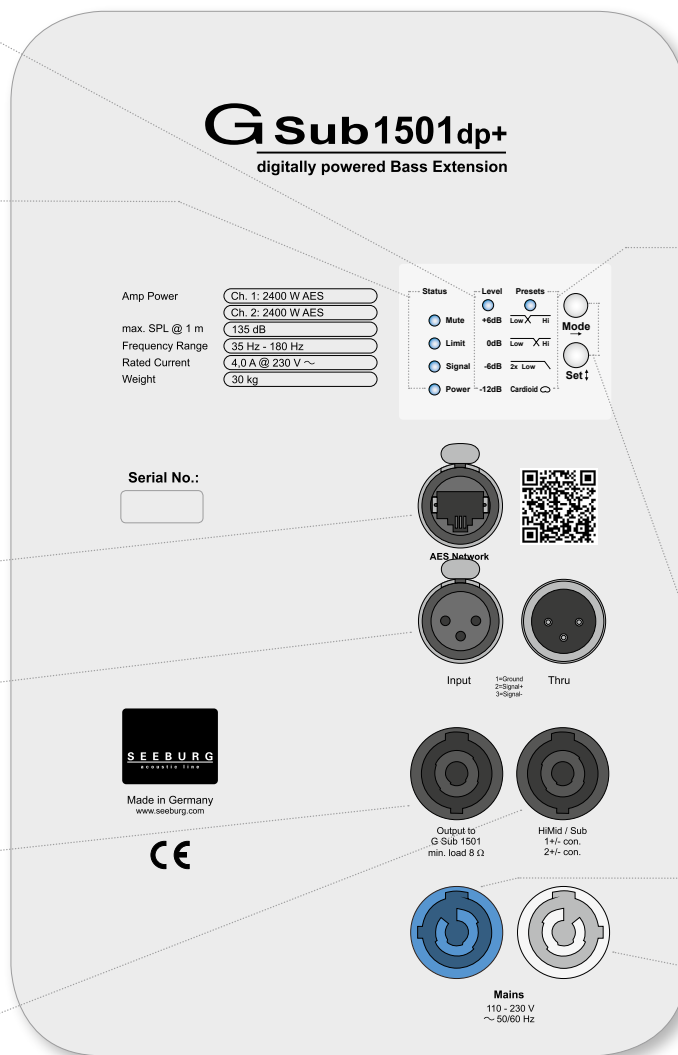
- Symmetrischer Analogeingang
- Wirksame Filter gegen HF-Einstreuungen und Gleichspannung.
- Elektronische Trafosymmetrierung zur Vermeidung von Störgeräuschen.

Speakon NL4MP

Anschluss eines passiven G Sub 1501 (Parallelausgang) mit einer Impedanz von 8 Ω (2+/-). Das Topteilsignal des separaten Ausgangs liegt hier auf 1 +/- an (Systemverkabelung).

Speakon NL4MP

Anschluss von passiven Tops oder Subs am separaten Verstärkerkanal (Belegung 1 +/- und 2 +/-).



Presets

Low/Hi

2-Wege aktiv Preset mit 100 Hz Trennfrequenz. Zum Anschluss eines passiven großen Topteils.

Low/Hi

2-Wege aktiv Preset mit 140 Hz Trennfrequenz. Zum Anschluss eines passiven kompakten Topteils.

2 x Low

Reiner Subwooferbetrieb mit 100 Hz Trennfrequenz. An die rechte Speakonbuchse können bis zu zwei G Sub 1501 angeschlossen werden.

Cardioidmodus

Zur Erzeugung einer gerichteten Basswiedergabe mit einem oder zwei weiteren G Sub 1501 oder G Sub 1501 dp+. Der Modus wird nur am rückwärts gewandten Sub gewählt. Die Rückwärtsdämpfung kann je nach Aufstellung und Frequenz bis zu 20 dB betragen.

Mode - key

Wechsel in die Betriebsarten Status, Level oder Presets

Set - key

Auswahl der Presets bzw. der Lautstärkewerte Mute an / aus

Powercon (blue)

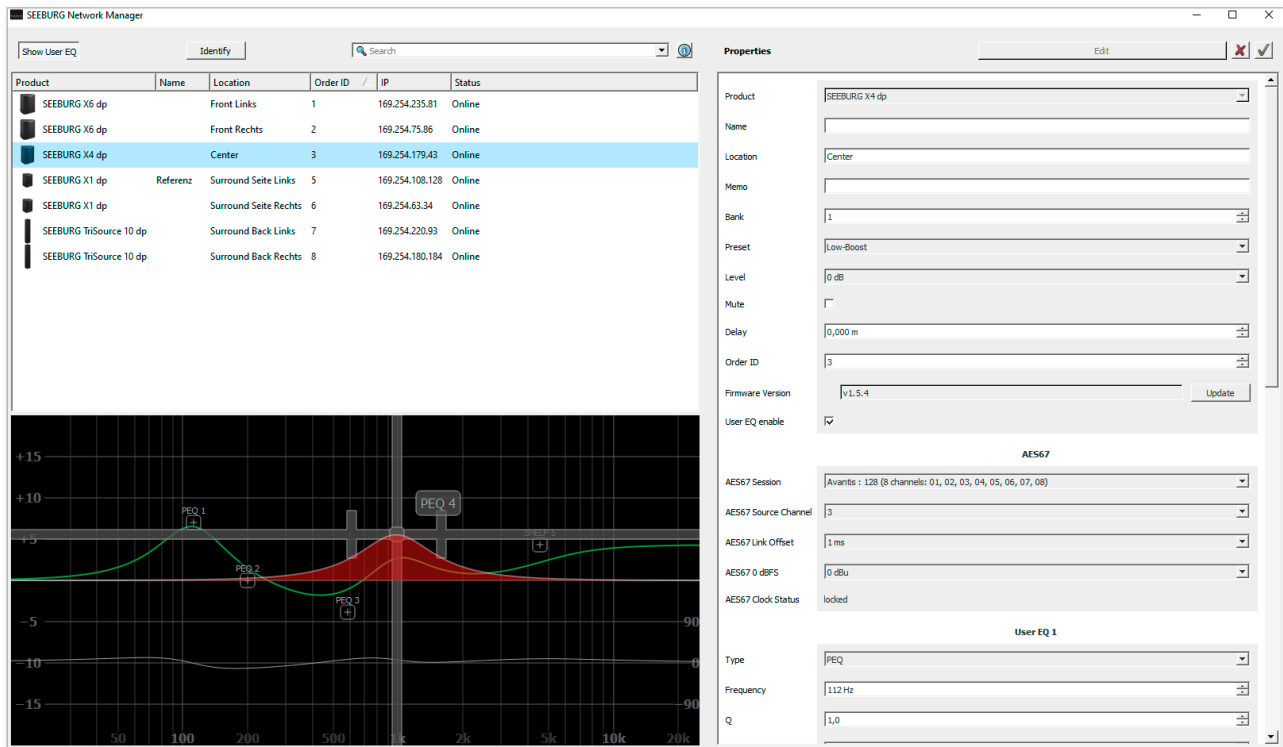
Spannungsversorgung ~ 110-230 V / 16 A max.

Powercon (grey)

~ 110-230 V / 16 A max. Durchschleifbuchse

SEEBURG NETWORK Manager

Über die Software SEEBURG Network Manager können alle selfpowered Systeme über Netzwerk gesteuert und kontrolliert werden.



Features:

- > **Fernsteuerung** der Anschlussfeld-Funktionen wie Presets, Abruf der Bänke und Pegeleinstellungen sowie Sperr- und Mutfunktionen.
- > **Visuelle Darstellung** der im Netzwerk befindlichen Systeme.
- > Speicherbare Namens- und Positionsangaben mit **globaler Suchfunktion**.
- > **Gleichzeitige Bearbeitung** ausgewählter Lautsprecher.
- > **Vollparametrische User EQs und Delays** für Time Alignment inkl. graphischer Oberfläche.
- > **Time Delay** mit bis zu **2,8 Sekunden Laufzeit**.
- > **Audio-over-Ethernet (AoE)** mittels **AES 67**.
- > Grundlegende **Netzwerkeinstellungen**.
- > Anbindung an **Mediensteuerung** mittels **API**.
- > **Dokumentation online** verfügbar.
- > **Identifizierungsfunktion** durch Aufleuchten der LEDs an der dp-Box.
- > **Firmware Updates** können aufgespielt werden.



Quick Start Guide:

www.seeburg.com > DOWNLOADS > Bedienungsanleitungen

AES NETWORK Schnittstelle

Alle dp Systeme verfügen serienmäßig über eine **AES Network Schnittstelle**. Diese dient zur **Fernsteuerung** über den **SEEBURG Network Manager** und zur **Audio-over-Ethernet (AoE) Audioübertragung** mittels **AES 67**.



AES Network

ACCESSORIES G Sub 1501 dp+

Speaker Pole

M20, with wind up
Order No. **03023**



M20, adjustable
Order No. **03022**



Speaker Pole

250 mm, ø 35 mm, M20,
with ring lock
Order No. **03020**



Wall Mount

bar: 400 mm, max. load 40 kg,
incl. (M10 x 70 mm socket head screw,
M10 hex lock nut and flat washer)
Order No. **08130/F400/w** (RAL 9010)
Order No. **08130/F400**



Ceiling Mount

for Subwoofer,
2 parts, incl. screws
Order No. **08129**
Order No. **08129/w** (RAL 9010)



MultiRigg™ light

version for fixed installations,
for horizontal and vertical alignment,
incl. accessories (2 x M10 x 20 socket
head screws), max. load 50 kg
Order No. **01362**



Cover

for G Sub 1501,
by using wheel board
Order No. **01239/WB**



Cover

for G Sub 1501,
without wheel board
Order No. **01239**



Wheel Board

for G Sub 1501,
stackable, 6 kg
Order No. **01267**



Hybrid Cable System

PowerCon-PowerCon / XLR-XLR
2,5 m Order No. **08462**
5 m Order No. **08464**
10 m Order No. **08466**
15 m Order No. **08468**

