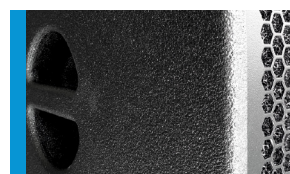




Kompakter 12" Hochleistungs-Subwoofer mit zwei integrierten DSP-Endstufen. Die zweite Endstufe dient zur Versorgung eines HiMid- oder Fullrange Systems oder eines passiven Subwoofers. Seine flache Bauweise, das moderne Design und seine hohe Leistungsfähigkeit machen den G Sub 1201 dp+ für viele Anwendungen interessant, bei denen eine besonders unauffällige Installation und präzise Basswiedergabe wichtig sind. Die integrierte Verstärkerelektronik basiert auf Class D Endstufen, die über ein besonders rauscharmes FPGA DSP Processing angesteuert werden. Verschiedene ab Werk konfigurierte Presets und Lautstärkeinstellungen können abgerufen werden. Die Fernüberwachung und -steuerung erfolgt über die Ethernet-Schnittstelle mittels SEEBURG Network Manager. Zusätzlich ist die Signalübertragung (AoE) nach dem AES 67 Standard möglich.

PRODUCT SPECIFICATIONS

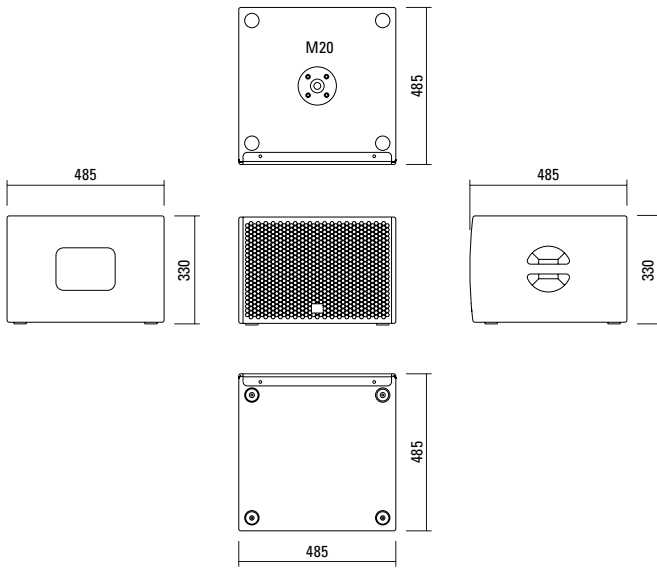
Speaker Components	12" Nd (3" VC)
Description	Digitally Powered Bass Extension
Amp Power	Ch. 1 (internal): 800 W AES @ 4 Ω Ch. 2 (external): 800 W AES @ 4 Ω
Rated Current	2,0 A @ 230 V
SPL <small>Peak @ 1 m</small>	131 dB
Max. Input Signal	25 dBu
DSP	DPLMx FPGA Processing 32 bit floating point
AD / DA	24 bit / 96 kHz
Latency	0.8 ms (analog in to analog out)
Usable Range <small>- 6 dB</small>	38 Hz - 220 Hz (- 6 dB)
Tuning Frequency <small>excursion minimum</small>	47 Hz
Connectors	XLR in/thru, Ethercon, Powercon in/thru 2 x Speakon NL4MP out
Handles	2 x
Rigging / Fittings	M20 on top
Weight	18 kg
Size <small>height x width x depth</small>	33,0 x 48,5 x 48,5 cm
Order No.	00610/dp+



Komfortable Schalenriffe für den einfachen Transport.

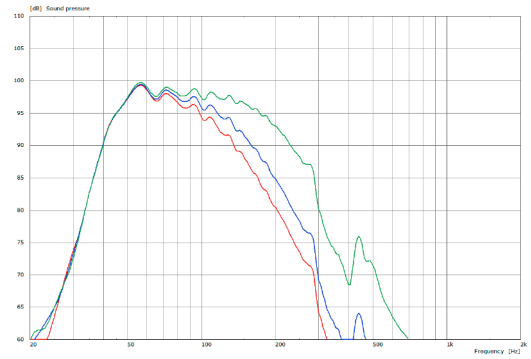


DIMENSIONS

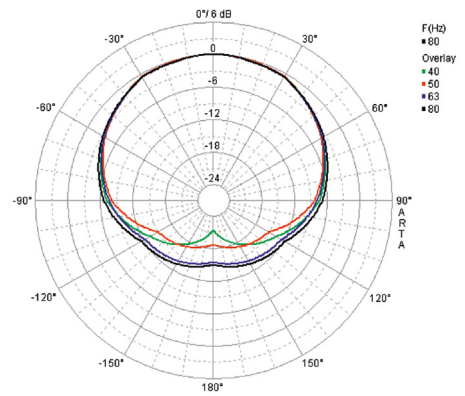


MEASUREMENTS

Frequency Response with Presets



Cardioid - Polar Diagram



APPLICATIONS



G Sub 1201 dp+ / GL 16i



G Sub 1201 dp+ / L 16j




G Sub 1201 dp+ / X 2



G Sub 1201 dp+ / G Sub 1201
Cardioid set-up

Der G Sub 1201 dp+ wird mit DSP-gesteuerten digitalen Endstufenmodulen (dp = digitally powered) ausgeliefert. Verschiedene ab Werk konfigurierte Presets und Lautstärke-einstellungen können direkt an der Box oder über eine Netzwerkverbindung abgerufen werden.

Hochwertige Elektronikkomponenten aus dem Industriebereich und ein erstklassiges Schaltungskonzept sorgen für hohe Audioqualität und Übersteuerungsfestigkeit und minimieren wirksam Störgeräusche. Hochwirksame und intelligente Limitersysteme gewährleisten hohe Betriebssicherheit ohne die akustischen Eigenschaften hörbar einzuschränken.

 [Presets > Quick Start Manual](#)

Level

Lautstärkeanpassung in 3 dB Schritten (-12 dB bis +6 dB)

Status

Mute LED

Leuchtet rot, wenn das System stumm geschaltet wurde und bei technisch kritischem Zustand.

Limit LED

Leuchtet orange, wenn der Limiter den Pegel begrenzt.

Signal LED

Leuchtet grün, wenn an dem XLR Eingang ein Signal größer als -20 dBu anliegt.

Power LED

Leuchtet grün, wenn das System eingeschaltet ist.

Ethercon

Schnittstelle für Fernsteuerung und Audioübertragung über Ethernet (AES 67).

XLR

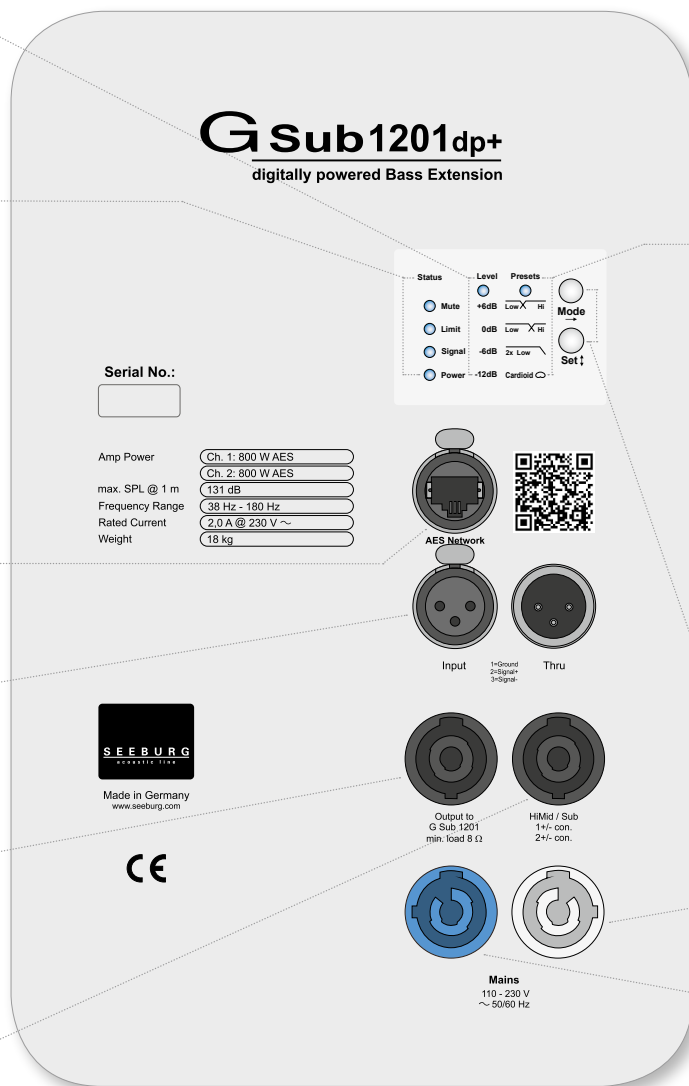
- Symmetrischer Analogeingang
- Wirksame Filter gegen HF-Einstreuungen und Gleichspannung.
- Elektronische Trafosymmetrierung zur Vermeidung von Störgeräuschen.

Speakon NL4MP

Anschluss eines passiven G Sub 1201 (Parallelausgang) mit einer Impedanz von 8 Ω (2+/-). Das Topsteilsignal des separaten Ausgangs liegt hier auf 1+/- an (Systemverkabelung).

Speakon NL4MP

Anschluss von passiven Tops oder Subs am separaten Verstärkerkanal (Belegung 1 +/- und 2 +/-).



Presets

Low/Hi

2-Wege aktiv Preset mit 120 Hz Trennfrequenz. Zum Anschluss eines passiven großen Topsteils.

Low/Hi

2-Wege aktiv Preset mit 160 Hz Trennfrequenz. Zum Anschluss eines passiven kompakten Topsteils.

2 x Low

Reiner Subwooferbetrieb mit 120 Hz Trennfrequenz. An die rechte Speakonbuchse wird ein dritter passiver Subwoofer angeschlossen. Leistung 800 Watt / 4 Ω.

Cardioidmodus

Zur Erzeugung einer gerichteten Basswiedergabe mit einem oder zwei weiteren G Sub 1201 oder G Sub 1201 dp+. Der Modus wird nur am rückwärts gewandten Sub gewählt. Die Rückwärtsdämpfung kann je nach Aufstellung und Frequenz bis zu 20 dB betragen.

Mode - key

Wechsel in die Betriebsarten Status, Level oder Presets

Set - key

Auswahl der Presets bzw. der Lautstärkewerte Mute an / aus

Powercon (grey)

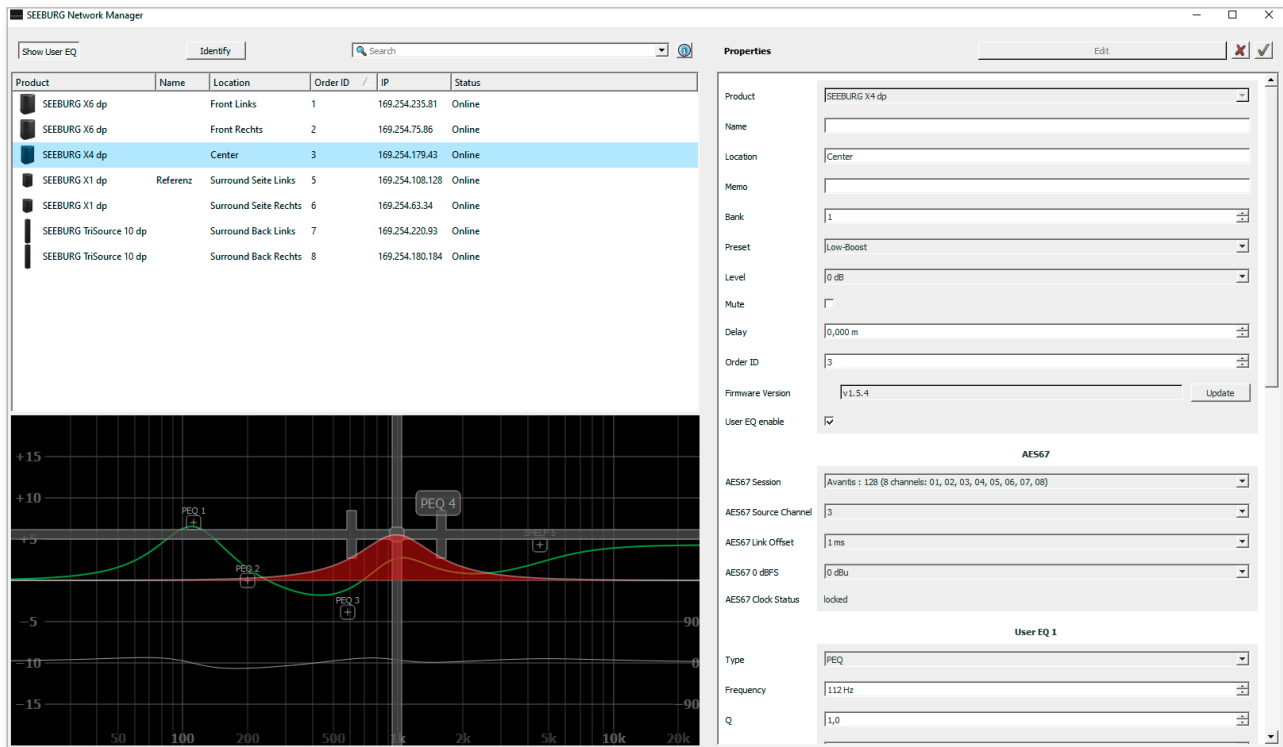
~110-230 V / 16 A max. Durchschleifbuchse

Powercon (blue)

Spannungsversorgung ~110-230 V / 16 A max.

SEEBURG NETWORK Manager

Über die Software SEEBURG Network Manager können alle selfpowered Systeme über Netzwerk gesteuert und kontrolliert werden.



Features:

- > **Fernsteuerung** der Anschlussfeld-Funktionen wie Presets, Abruf der Bänke und Pegeleinstellungen sowie Sperr- und Mutfunktionen.
- > **Visuelle Darstellung** der im Netzwerk befindlichen Systeme.
- > Speicherbare Namens- und Positionsangaben mit **globaler Suchfunktion**.
- > **Gleichzeitige Bearbeitung** ausgewählter Lautsprecher.
- > **Vollparametrische User EQs und Delays** für Time Alignment inkl. graphischer Oberfläche.
- > **Time Delay** mit bis zu **2,8 Sekunden Laufzeit**.
- > **Audio-over-Ethernet (AoE)** mittels **AES 67**.
- > Grundlegende **Netzwerkeinstellungen**.
- > Anbindung an **Mediensteuerung** mittels **API**.
- > **Dokumentation online** verfügbar.
- > **Identifizierungsfunktion** durch Aufleuchten der LEDs an der dp-Box.
- > **Firmware Updates** können aufgespielt werden.



Quick Start Guide:

www.seeburg.com > DOWNLOADS > Bedienungsanleitungen

AES NETWORK Schnittstelle

Alle dp Systeme verfügen serienmäßig über eine **AES Network Schnittstelle**. Diese dient zur **Fernsteuerung** über den **SEEBURG Network Manager** und zur **Audio-over-Ethernet (AoE) Audioübertragung** mittels **AES 67**.



AES Network

ACCESSORIES G Sub 1201 dp+

Wall Mount



bar: 269 mm, max. load 40 kg,
incl. (M10 x 70 mm socket head screw,
M10 hex lock nut and flat washer)

Order No. **08130/F/269/w** (RAL 9010)
Order No. **08130/F/269**

MultiRigg™ light



version for fixed installations,
for horizontal and vertical alignment,
incl. accessories (2 x M10 x 20 socket
head screws), max. load 50 kg

Order No. **01362**

Ceiling Mount



for Subwoofer, 2 parts,
incl. screws

Order No. **08129**
Order No. **08129/w** (RAL 9010)

Speaker Pole



M20, with wind up
Order No. **03023**



M20, adjustable
Order No. **03022**

Cover



for G Sub 1201, padded
Order No. **01237**

Hybrid Cable System



PowerCon-PowerCon / XLR-XLR
2,5 m Order No. **08462**
5 m Order No. **08464**
10 m Order No. **08466**
15 m Order No. **08468**

