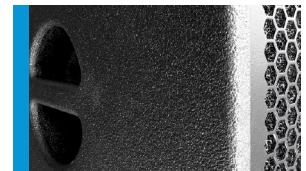




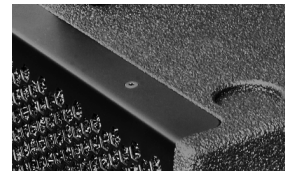
Kompakter 12" Hochleistungs-Subwoofer mit dreikanaliger DSP Verstärkerelektronik und zwei Signaleingängen. Die beiden integrierten Zusatzendstufen dienen zur Ansteuerung zweier HiMid- oder Fullrange Systeme. Seine flache Bauweise, das moderne Design und seine hohe Leistungsfähigkeit machen den G Sub 1201 dp++ für viele Anwendungen interessant, bei denen eine besonders unauffällige Installation und präzise Basswiedergabe wichtig sind. Die integrierte Verstärkerelektronik basiert auf Class D Endstufen, die über ein besonders rauscharmes FPGA DSP Processing angesteuert werden. Verschiedene ab Werk konfigurierte Presets und Lautstärkeinstellungen können abgerufen werden. Die Fernüberwachung und -steuerung erfolgt über die Ethernet-Schnittstelle mittels SEEBURG Network Manager. Zusätzlich ist die Signalübertragung (AoE) nach dem AES 67 Standard möglich.

## PRODUCT SPECIFICATIONS

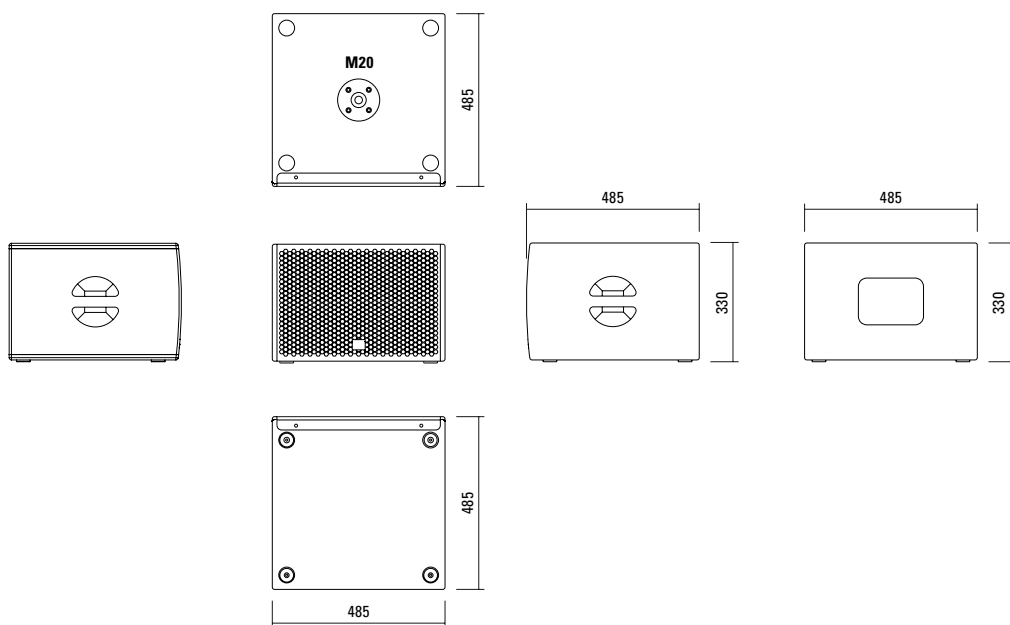
<b>Speaker Components</b>	12" Nd (3" VC)
<b>Description</b>	Digitally Powered Bass Extension
<b>Amp Power</b>	Ch. 1 (internal): 1000 W AES @ 4 Ω Ch. 2/3 (external): 2 x 500 W AES @ 4 Ω
<b>Rated Current</b>	1,6 A @ 230 V
<b>SPL</b> <small>Peak @ 1 m</small>	131 dB
<b>Max. Input Signal</b>	25 dBu
<b>DSP</b>	DPLMx FPGA Processing 32 bit floating point
<b>AD / DA</b>	24 bit / 96 kHz
<b>Latency</b>	0.8 ms (analog in to analog out)
<b>Usable Range</b>	38 Hz - 220 Hz (- 6 dB)
<b>Tuning Frequency</b> <small>excursion minimum</small>	47 Hz
<b>Connectors</b>	2 x XLR in, Ethercon, Powercon in, 2 x Speakon NL4MP out
<b>Handles</b>	2 x
<b>Rigging / Fittings</b>	M20 on top
<b>Weight</b>	17,5 kg
<b>Size</b> <small>height x width x depth</small>	33,0 x 48,5 x 48,5 cm
<b>Order No.</b>	<b>00610/dp++</b>



Komfortable Schalenriffe für den einfachen Transport.



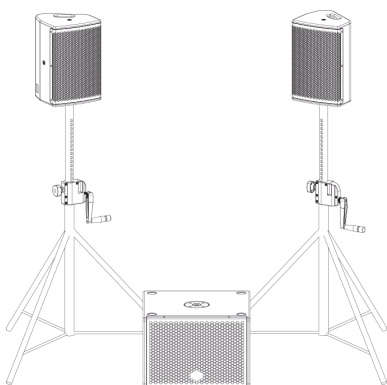
## DIMENSIONS



## APPLICATIONS

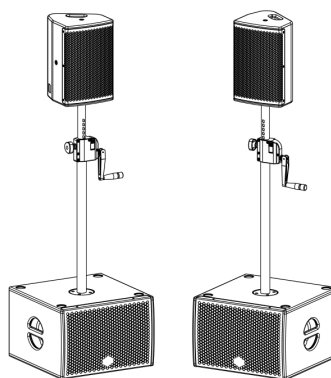
### Klassisches Satelliten System

Beschallungssystem mit G Sub 1201 dp ++ und zwei Topteilen (2 x 2 Stk. / 8  $\Omega$ ). Geringes Transportvolumen und ausreichend Subwooferleistung für kleinere Veranstaltungen.



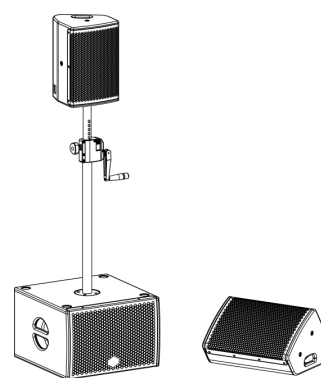
### Klassisches Satelliten System mit passivem G Sub 1201.

Aufbauvariante für erhöhte Leistungsfähigkeit und Reichweite im Bassbereich. Die Subwoofer dienen zur Aufnahme von Distanzstangen für die Topteile. Es können 2 x 2 Stk. / 8  $\Omega$  Topteile angeschlossen werden.




### Mono Variante mit separatem Lautsprecher

Der B-Kanal kann im AUX Modus als eigenständiger Verstärker genutzt werden. Damit können Monitore oder Zusatzauslautsprecher separat angesteuert werden. Auch bei dieser Variante lässt sich ein zusätzlicher G Sub 1201 passiv anschließen.



**Der G Sub 1201 dp++ wird mit DSP-gesteuerten digitalen Endstufenmodulen (dp = digitally powered) ausgeliefert. Verschiedene ab Werk konfigurierte Presets und Lautstärke-einstellungen können direkt an der Box oder über eine Netzwerkverbindung abgerufen werden.**

Hochwertige Elektronikkomponenten aus dem Industriebereich und ein erstklassiges Schaltungskonzept sorgen für hohe Audioqualität und Übersteuerungsfestigkeit und minimieren wirksam Störgeräusche. Hochwirksame und intelligente Limitersysteme gewährleisten hohe Betriebssicherheit ohne die akustischen Eigenschaften hörbar einzuschränken.

 [Presets > Quick Start Manual](#)

**Level**

Lautstärkeanpassung in 3 dB Schritten (-12 dB bis +6 dB)

**Status**

**Mute LED**

Leuchtet rot, wenn das System stumm geschaltet wurde und bei technisch kritischem Zustand.

**Limit LED**

Leuchtet orange, wenn der Limiter den Pegel begrenzt.

**Signal LED**

Leuchtet grün, wenn an dem XLR Eingang ein Signal größer als -20 dBu anliegt.

**Power LED**

Leuchtet grün, wenn das System eingeschaltet ist.

**Ethercon**

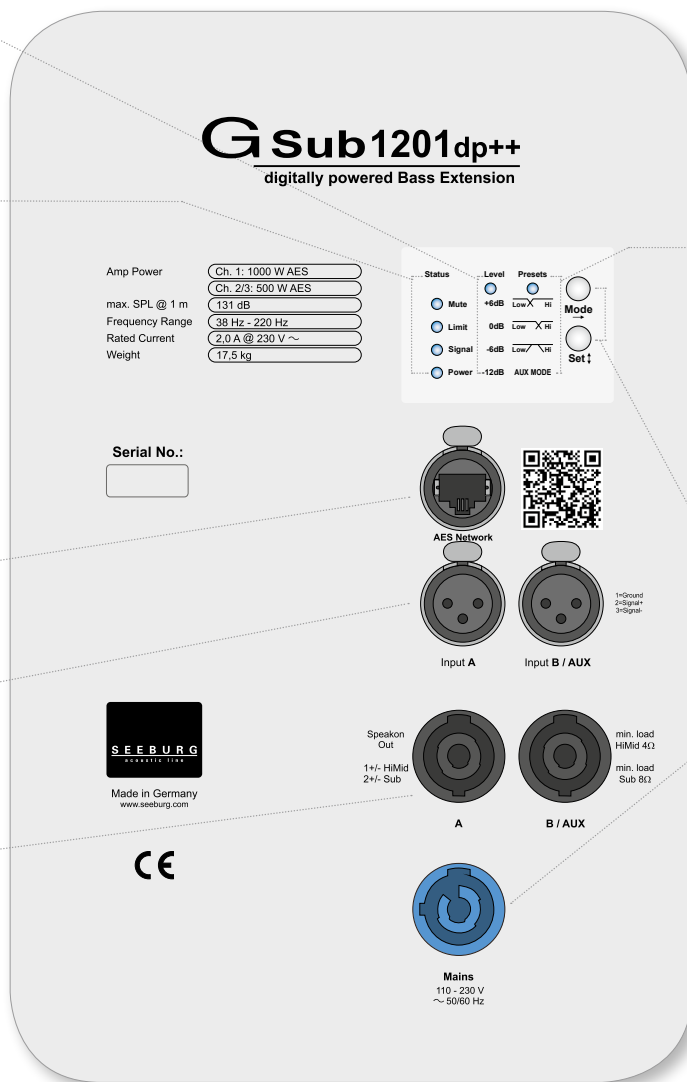
Schnittstelle für Fernsteuerung und Audioübertragung über Ethernet (AES 67).

**XLR**

- Symmetrischer Analogeingang
- Wirksame Filter gegen HF-Einstreuungen und Gleichspannung.
- Elektronische Trafosymmetrierung zur Vermeidung von Störgeräuschen.

**2 x Speakon NL4MP**

Auf 1+/- liegt das Topteil-Signal des jeweiligen Eingangs (A bzw. B/AUX) an. Auf 2+/- liegt das Subwoofer-Signal an, mit dem ein passiver G-Sub 1201 angetrieben werden kann.



**Presets**

**Low/Hi**

2-Wege aktiv Preset mit 120 Hz Trennfrequenz. Zum Anschluss eines passiven großen Topteils.

**Low/Hi**

2-Wege aktiv Preset mit 160 Hz Trennfrequenz. Zum Anschluss eines passiven kompakten Topteils.

**Low/Hi**

2-Wege aktiv Preset mit überlappender Trennfrequenz für erhöhte Lo-Mid Reichweite

**AUX MODE**

Hierbei wird das Signal vom Eingang B/AUX separat als Fullrangesignal ausgegeben.

**Mode - key**

Wechsel in die Betriebsarten Status, Level oder Presets

**Set - key**

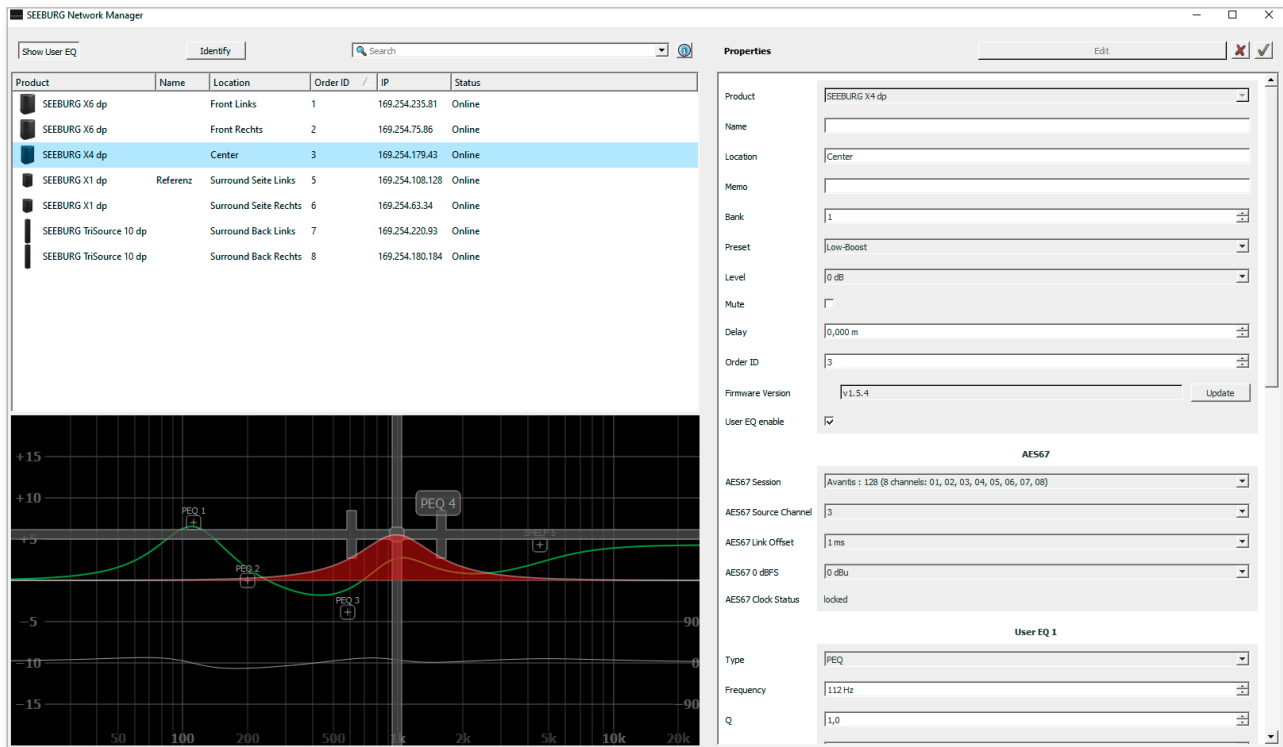
Auswahl der Presets bzw. der Lautstärkewerte Mute an / aus

**Powercon (blue)**

Spannungsversorgung ~ 110-230 V / 16 A max.

# SEEBURG NETWORK Manager

Über die Software SEEBURG Network Manager können alle selfpowered Systeme über Netzwerk gesteuert und kontrolliert werden.



## Features:

- > **Fernsteuerung** der Anschlussfeld-Funktionen wie Presets, Abruf der Bänke und Pegeleinstellungen sowie Sperr- und Mutfunktionen.
- > **Visuelle Darstellung** der im Netzwerk befindlichen Systeme.
- > Speicherbare Namens- und Positionsangaben mit **globaler Suchfunktion**.
- > **Gleichzeitige Bearbeitung** ausgewählter Lautsprecher.
- > **Vollparametrische User EQs und Delays** für Time Alignment inkl. graphischer Oberfläche.
- > **Time Delay** mit bis zu **2,8 Sekunden Laufzeit**.
- > **Audio-over-Ethernet (AoE)** mittels **AES 67**.
- > Grundlegende **Netzwerkeinstellungen**.
- > Anbindung an **Mediensteuerung** mittels **API**.
- > **Dokumentation online** verfügbar.
- > **Identifizierungsfunktion** durch Aufleuchten der LEDs an der dp-Box.
- > **Firmware Updates** können aufgespielt werden.



### Quick Start Guide:

[www.seeburg.com](http://www.seeburg.com) > DOWNLOADS > Bedienungsanleitungen

## AES NETWORK Schnittstelle

Alle dp Systeme verfügen serienmäßig über eine **AES Network Schnittstelle**. Diese dient zur **Fernsteuerung** über den **SEEBURG Network Manager** und zur **Audio-over-Ethernet (AoE) Audioübertragung** mittels **AES 67**.



AES Network

## ACCESSORIES G Sub 1201 dp++

### Wall Mount



bar: 269 mm, max. load 40 kg,  
incl. (M10 x 70 mm socket head screw,  
M10 hex lock nut and flat washer)

Order No. **08130/F/269/w** (RAL 9010)  
Order No. **08130/F/269**

### MultiRigg™ light



version for fixed installations,  
for horizontal and vertical alignment,  
incl. accessories (2 x M10 x 20 socket  
head screws), max. load 50 kg

Order No. **01362**

### Ceiling Mount



for Subwoofer, 2 parts,  
incl. screws

Order No. **08129**  
Order No. **08129/w** (RAL 9010)

### Speaker Pole



M20, with wind up  
Order No. **03023**



M20, adjustable  
Order No. **03022**

### Cover



for G Sub 1201, padded  
Order No. **01237**

### Hybrid Cable System



PowerCon-PowerCon / XLR-XLR  
2,5 m Order No. **08462**  
5 m Order No. **08464**  
10 m Order No. **08466**  
15 m Order No. **08468**

