



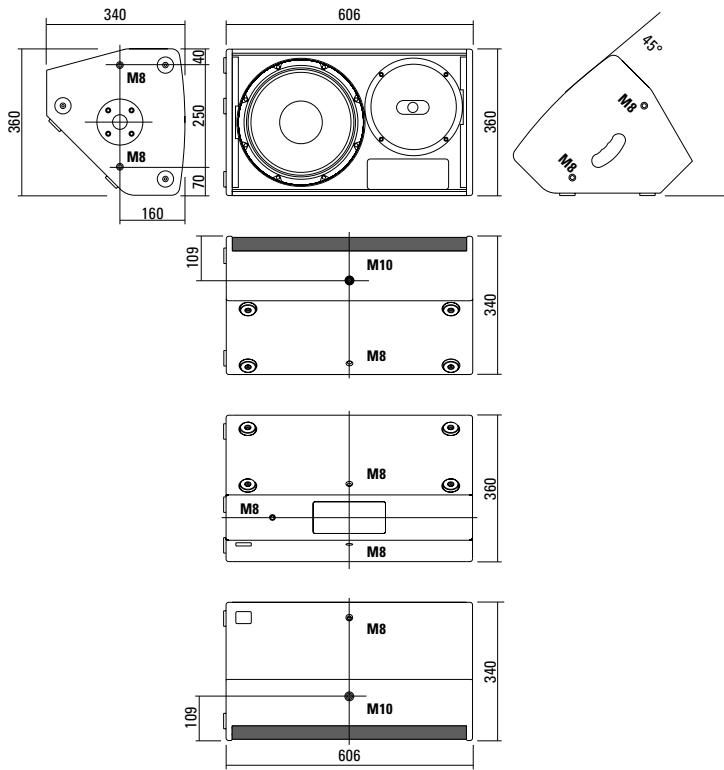
Die A 6 dp ist eine multifunktionale Hochleistungs-Lautsprecherbox der Oberklasse. Gute Eignung als hochwertiger Fullrange/HiMid Lautsprecher und als universeller Monitor. Das drehbare 1" DCP (= Dual Pattern Circular Horn) sorgt für eine konstante 90° x 60° Abstrahlung über einen breiten Frequenzbereich. Diverse M8 und M10 Aufnahmepunkte sorgen für die einfache Montage des Zubehörs. Die integrierte Verstärkerelektronik leistet 500 / 150 Watt (AES) und basiert auf Class D Endstufen, die über ein besonders rauscharmes FPGA DSP Processing angesteuert werden. Verschiedene ab Werk konfigurierte Presets und Lautstärkeinstellungen können abgerufen werden. Die Fernüberwachung und -steuerung erfolgt über die Ethernet-Schnittstelle mittels SEEBURG Network Manager. Zusätzlich ist die Signalübertragung (AoE) nach dem AES 67 Standard möglich.

PRODUCT SPECIFICATIONS

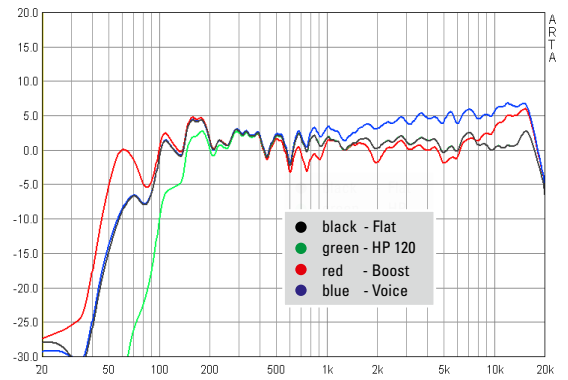
Speaker Components	12" Nd / 1"
Description	Multi Purpose Sound System
Amp Power	LF: 500 W AES / 110-230 V HF: 150 W AES / 110-230 V
Rated Current	0,55 A @ 230 V
SPL <small>Peak @ 1 m</small>	128 dB
Max. Input Signal	25 dBu
DSP	DPLMx FPGA Processing 32 bit floating point
AD / DA	24 bit / 96 kHz
Latency	0,8 ms (analog in to analog out)
Usable Range	50 Hz - 20 kHz (- 6 dB)
Tuning Frequency <small>excursion minimum</small>	60 Hz
X - Overpoint <small>acoustical</small>	Depends on preset
Coverage <small>horizontal / vertical</small>	90° x 60° - rotatable
Connectors	XLR in/thru, Ethercon Powercon in/out
Handles	1 x
Rigging / Fittings	2 x M10 / 7 x M8 35 mm pole mount
Weight	16 kg
Size <small>height x width x depth</small>	60,6 x 36,0 x 34,0 cm
Order No.	00260/II/dp



DIMENSIONS

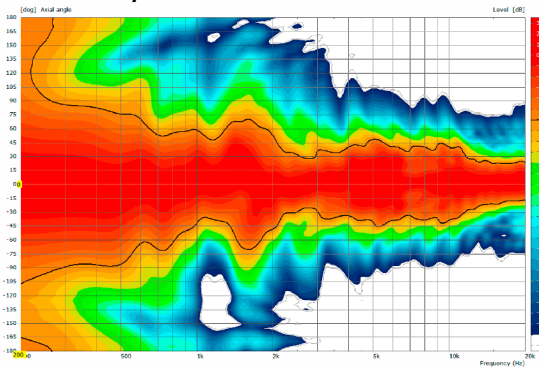


Presets - Frequency Response

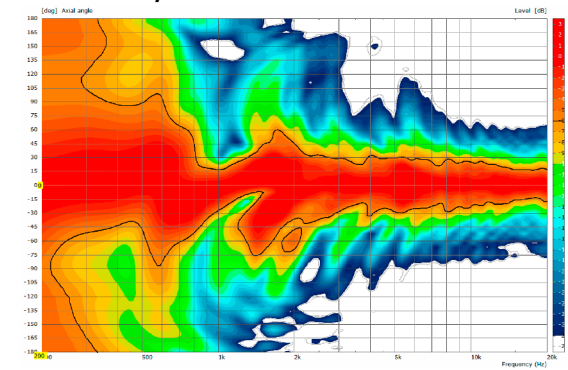


COVERAGE PATTERNS

2D Directivity Plot - horizontal




2D Directivity Plot - vertical



Die A 6 dp wird mit DSP-gesteuerten digitalen Endstufenmodulen (dp = digitally powered) ausgeliefert. Verschiedene ab Werk konfigurierte Presets und Lautstärkeinstellungen können direkt an der Box oder über eine Netzwerkverbindung abgerufen werden.

Hochwertige Elektronikkomponenten aus dem Industriebereich und ein erstklassiges Schaltungskonzept sorgen für hohe Audioqualität und Übersteuerungsfestigkeit und minimieren wirksam Störgeräusche. Hochwirksame und intelligente Limitersysteme gewährleisten hohe Betriebssicherheit ohne die akustischen Eigenschaften hörbar einzuschränken.

 [Presets > Quick Start Manual](#)

Level

Lautstärkeanpassung in 3 dB Schritten (-12 dB bis +6 dB)

Status

Mute LED

Leuchtet rot, wenn das System stumm geschaltet wurde und bei technisch kritischem Zustand.

Limit LED

Leuchtet gelb, wenn der Limiter den Pegel begrenzt.

Signal LED

Leuchtet grün, wenn an dem XLR Eingang ein Signal größer als -20 dBu anliegt.

Power LED

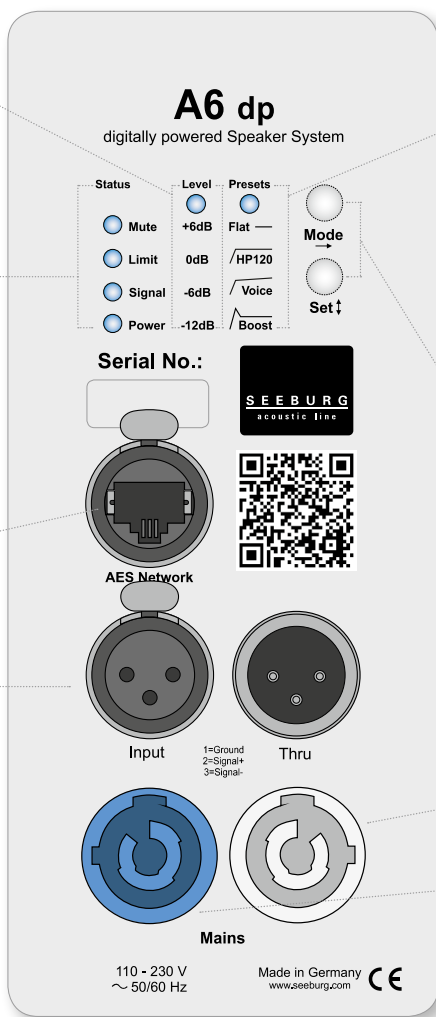
Leuchtet grün, wenn das System eingeschaltet ist.

Ethercon

Schnittstelle für Fernsteuerung und Audioübertragung über Ethernet (AES 67).

XLR

- Symmetrischer Analogeingang
- Wirksame Filter gegen HF-Einstreuungen und Gleichspannung.
- Elektronische Trafosymmetrierung zur Vermeidung von Störgeräuschen.



Presets

Flat

Diese Einstellung bewirkt einen linearen Frequenzgang mit neutralem Klangcharakter. Standardeinstellung für viele Anwendungen.

HP 120 (Hochpassfilter)

Zusätzliche Aktivierung eines Hochpassfilters (untere Grenzfrequenz 120 Hz) für die Kombination mit Subwoofern.

Voice

Anhebung der Frequenzanteile im Mittel- und Hochtonbereich zur Erzielung einer besonders hohen Sprachverständlichkeit.

Boost

Einstellung wie Flat-Preset, jedoch mit Bassanhebung.

Mode - key

Wechsel in die Betriebsarten Status, Level oder Presets

Set - key

Auswahl der Presets bzw. der Lautstärkewerte Mute an / aus

Powercon (grey)

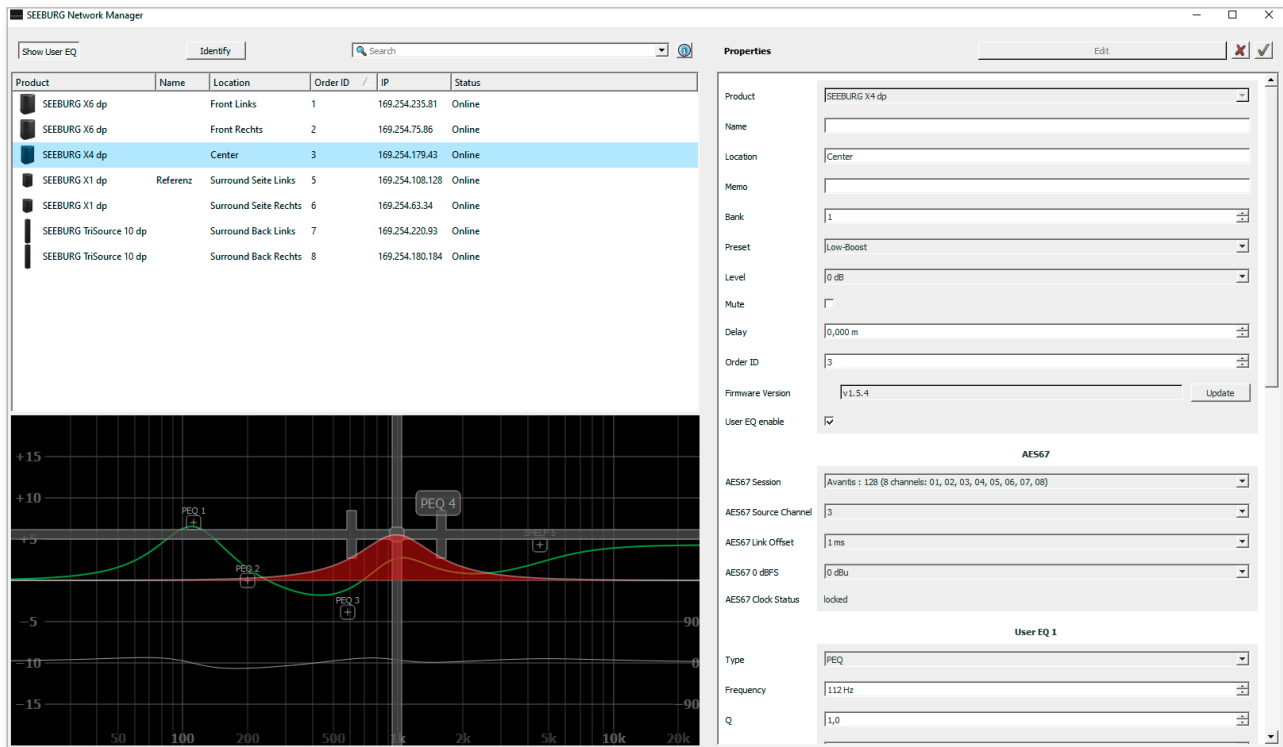
~ 110-230 V / 16 A max. Durchschleifbuchse

Powercon (blue)

Spannungsversorgung ~ 110-230 V / 16 A max.

SEEBURG NETWORK Manager

Über die Software SEEBURG Network Manager können alle selfpowered Systeme über Netzwerk gesteuert und kontrolliert werden.



Features:

- > **Fernsteuerung** der Anschlussfeld-Funktionen wie Presets, Abruf der Bänke und Pegeleinstellungen sowie Sperr- und Mutfunktionen.
- > **Visuelle Darstellung** der im Netzwerk befindlichen Systeme.
- > Speicherbare Namens- und Positionsangaben mit **globaler Suchfunktion**.
- > **Gleichzeitige Bearbeitung** ausgewählter Lautsprecher.
- > **Vollparametrische User EQs und Delays** für Time Alignment inkl. graphischer Oberfläche.
- > **Time Delay** mit bis zu **2,8 Sekunden Laufzeit**.
- > **Audio-over-Ethernet (AoE)** mittels **AES 67**.
- > Grundlegende **Netzwerkeinstellungen**.
- > Anbindung an **Mediensteuerung** mittels **API**.
- > **Dokumentation online** verfügbar.
- > **Identifizierungsfunktion** durch Aufleuchten der LEDs an der dp-Box.
- > **Firmware Updates** können aufgespielt werden.



Quick Start Guide:

www.seeburg.com > DOWNLOADS > Bedienungsanleitungen

AES NETWORK Schnittstelle

Alle dp Systeme verfügen serienmäßig über eine **AES Network Schnittstelle**. Diese dient zur **Fernsteuerung** über den **SEEBURG Network Manager** und zur **Audio-over-Ethernet (AoE) Audioübertragung** mittels **AES 67**.



AES Network

Flying Bracket



for A 6 / A 6 dp / TSM 12
incl. (black version: 2 x M10 x 20
handle screws, white version:
2 x M10 x 20 socket head screws)
Order No. **01216/set/w** (RAL 9010)
Order No. **01216/set**

Flying Bracket



for A 6 / A 6 dp / TSM 12
horizontal alignment,
incl. accessories
Order No. **01216/H/set/w** (RAL 9010)
Order No. **01216/H/set**

Flying Bracket



for AF 6 horizontal alignment,
incl. (2 x M10 x 20 socket head
screws, 2 x rubber washers)
Order No. **01216/H/AF/w** (RAL 9010)
Order No. **01216/H/AF**

Handle Screw



for flying brackets, adjustable
Order No. **08375/20** (M10 x 20)

Rubber Washer



for flying brackets,
5 mm x 40 mm Ø
Order No. **01206**

Knurled Head Nut



reduction screw for fastening
M10 Pole Mount Adapter (08126)
Order No. **73755**

Pole Mount Adapter



35 mm Ø → M10 x 16 mm,
M8 x 20 star knob screw
Order No. **08126**
35 mm Ø → M10 x 16 mm
Order No. **08126/II**

TV Spigot



10 mm internal thread,
28 mm Ø
Order No. **08128**

MultiRigg™



swiveling fastening solution for
horizontal and vertical alignment,
for flown / ground stacked / mounted
applications, incl. accessories
(2 x knurled screws M10 x 20 mm,
1 x handle screw M8 x 55 mm),
max. load 50 kg
Order No. **01360**

Adapter



for MultiRigg™ / MultiRigg™ light
for mounting on M10, incl. 1 x M10 x
25 mm screw, max. load 20 kg
Order No. **01358**

Quick Trigger Clamp



max. load 100 kg
Order No. **01223/100 kg**

Quick Trigger Clamp - small



M10, max. load 20 kg
Order No. **01223/20 kg**

Ring Screw



M10– DIN 580
Order No. **73700** (zincd)
Order No. **73700/sw** (black zincd)

Chain Fastener



VBS 7 mm
Order No. **01378**

Steel Safety



6 mm x 600 mm, black,
max. load 22 kg (BGI 810-3),
quick connector undetachably
Order No. **01376/6**



Adapter > MultiRigg™ > M10

ACCESSORIES A 6 dp

Wall Mount



bar: 269 mm, max. load 40 kg,
incl. (M10 x 70 mm socket head screw,
M10 hex lock nut and flat washer)

Order No. **08130/F/269/w** (RAL 9010)
Order No. **08130/F/269**

Wall Mount



with tilt unit, max. load 40 kg
Order No. **08130**

Speaker Stand



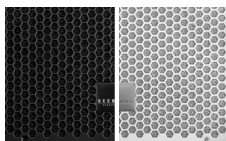
incl. wind up,
height 138,5 to 218 cm,
max. load 50 kg,

Order No. **03011**

height 137,5 to 218,5 cm,
max. load 50 kg,

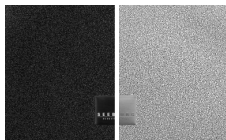
Order No. **03010**

Honeycomb Grilles



for A 6 front replacement.

Foam behind grille
Order No. **97010/hex/compl**
Order No. **97010/hex/compl/w**
(RAL 9010)



Foam in front of grille
Order No. **97010/compl.**
Order No. **97010/compl/w**
(RAL 9010)

Cover



for A 6 / A 6 dp / TSM 12,
padded

Order No. **01244**

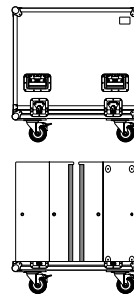
Rain Cover



for A 6 / A 6 dp / TSM 12

Order No. **01244/outdoor**

Flight Case



for 2 pcs. TSM 12 / A 6
heavy duty, 9 mm birch multiplex, PVC
coated, 6 x recessed sprung handles,
4 x butterfly catches, 4 x 100 mm blue
wheels, 2 pcs. with brake, partition
walls, interior lined with felt.

Order No. **16010 P**

Hybrid Cable System



PowerCon-PowerCon / XLR-XLR

2,5 m	Order No. 08462
5 m	Order No. 08464
10 m	Order No. 08466
15 m	Order No. 08468

