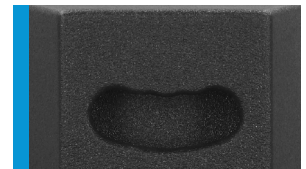




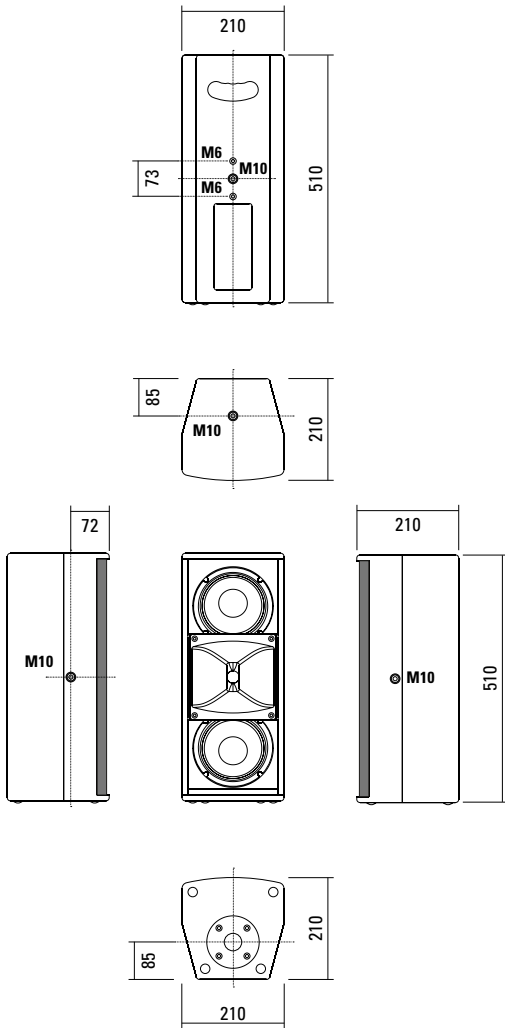
**Unauffällig elegantes und kräftiges System für die Festinstallation und Industriepäsentation. Die optimierte 2 x 6,5"/1" Treiber Konfiguration mit großem Horn sorgt für gutes Abstrahlverhalten, Sprachverständlichkeit und Reichweite. Vier M10 Aufnahmepunkte (optional fünf bei Austausch gegen die werkseitig montierte HS-Flanschbuchse) ermöglichen in Kombination mit dem Zubehör eine einfache Installation in Horizontal- und Vertikalausrichtung. Die integrierte Verstärkerelektronik basiert auf Class D Endstufen, die über ein besonders rauscharmes FPGA DSP Processing angesteuert werden. Verschiedene ab Werk konfigurierte Presets und Lautstärkeinstellungen können abgerufen werden. Die Fernüberwachung und -steuerung erfolgt über die Ethernet-Schnittstelle mittels SEEBURG Network Manager. Zusätzlich ist die Signalübertragung (AoE) nach dem AES 67 Standard möglich.**

## PRODUCT SPECIFICATIONS

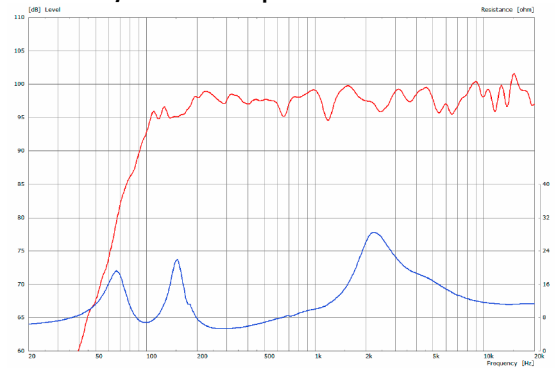
<b>Speaker Components</b>	2 x 6,5" Nd (2" VC) / 1" (1,7" VC)
<b>Description</b>	HiMid Sound System
<b>Amp Power</b>	LF: 500 W AES / 110-230 V HF: 150 W AES / 110-230 V
<b>Rated Current</b>	0,5 A @ 230 V
<b>SPL</b> <small>Peak @ 1 m</small>	128 dB
<b>Max. Input Signal</b>	25 dBu
<b>DSP</b>	DPLMx FPGA Processing 32 bit floating point
<b>AD / DA</b>	24 bit / 96 kHz
<b>Latency</b>	0,8 ms (analog in to analog out)
<b>Usable Range</b>	80 Hz - 19 kHz (-6 dB)
<b>Tuning Frequency</b> <small>excursion minimum</small>	95 Hz
<b>X - Overpoint</b> <small>acoustical</small>	Depends on preset
<b>Coverage</b> <small>horizontal / vertical</small>	90° x 60° - rotatable
<b>Connectors</b>	XLR in/thru, Ethercon, Powercon in/out
<b>Handles</b>	1 x
<b>Rigging / Fittings</b>	4 x M10, 2 x M6 35 mm pole mount
<b>Weight</b>	10,5 kg
<b>Size</b> <small>height x width x depth</small>	51,0 x 21,0 x 21,0 cm
<b>Order No.</b>	<b>00230/dp</b>



## DIMENSIONS

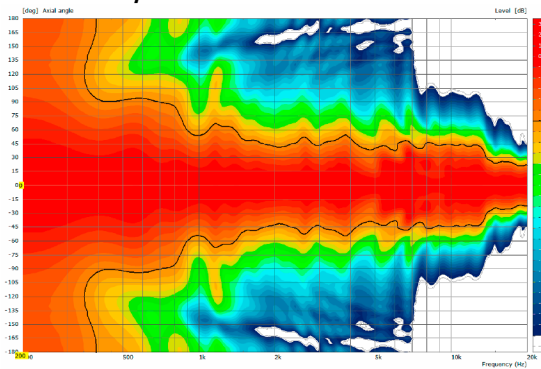


Sensitivity 1 W @ 1 m + Impedance

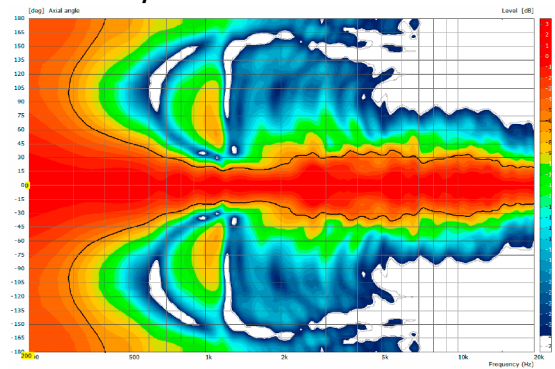


## COVERAGE PATTERNS

2D Directivity Plot - horizontal




2D Directivity Plot - vertical



Die A 2 dp wird mit DSP-gesteuerten digitalen Endstufenmodulen (dp = digitally powered) ausgeliefert. Verschiedene ab Werk konfigurierte Presets und Lautstärkeinstellungen können direkt an der Box oder über eine Netzwerkverbindung abgerufen werden.

Hochwertige Elektronikkomponenten aus dem Industriebereich und ein erstklassiges Schaltungskonzept sorgen für hohe Audioqualität und Übersteuerungsfestigkeit und minimieren wirksam Störgeräusche. Hochwirksame und intelligente Limitersysteme gewährleisten hohe Betriebssicherheit ohne die akustischen Eigenschaften hörbar einzuschränken.

 [Presets > Quick Start Manual](#)

**Level**

Lautstärkeanpassung in 3 dB Schritten (-12 dB bis +6 dB)

**Status**

**Mute LED**

Leuchtet rot, wenn das System stumm geschaltet wurde und bei technisch kritischem Zustand.

**Limit LED**

Leuchtet gelb, wenn der Limiter den Pegel begrenzt.

**Signal LED**

Leuchtet grün, wenn an dem XLR Eingang ein Signal größer als -20 dBu anliegt.

**Power LED**

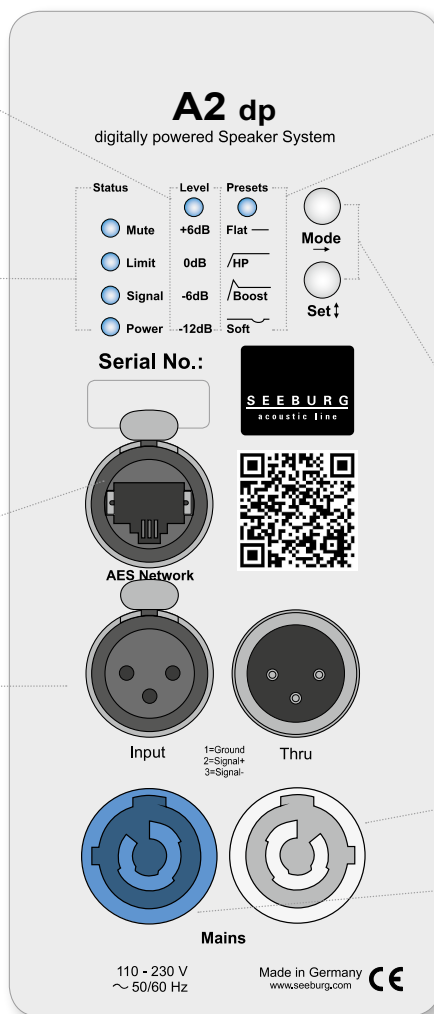
Leuchtet grün, wenn das System eingeschaltet ist.

**Ethercon**

Schnittstelle für Fernsteuerung und Audioübertragung über Ethernet (AES 67).

**XLR**

- Symmetrischer Analogeingang
- Wirksame Filter gegen HF-Einstreuungen und Gleichspannung.
- Elektronische Trafosymmetrierung zur Vermeidung von Störgeräuschen.



**Presets**

**Flat**

Diese Einstellung bewirkt einen linearen Frequenzgang mit neutralem Klangcharakter. Standardeinstellung für viele Anwendungen.

**HP**

Zusätzliche Aktivierung eines Hochpassfilters für die Kombination mit Subwoofern.

**Boost**

Einstellung wie Flat-Preset, jedoch mit Bassanhebung.

**Soft**

Frequenzanteile, bei denen das Ohr besonders empfindlich ist, werden geringfügig abgesenkt. Besondere Eignung für die Übertragung von Musik bei sehr hohen Schallpegeln.

**Mode - key**

Wechsel in die Betriebsarten Status, Level oder Presets

**Set - key**

Auswahl der Presets bzw. der Lautstärkewerte Mute an / aus

**Powercon (grey)**

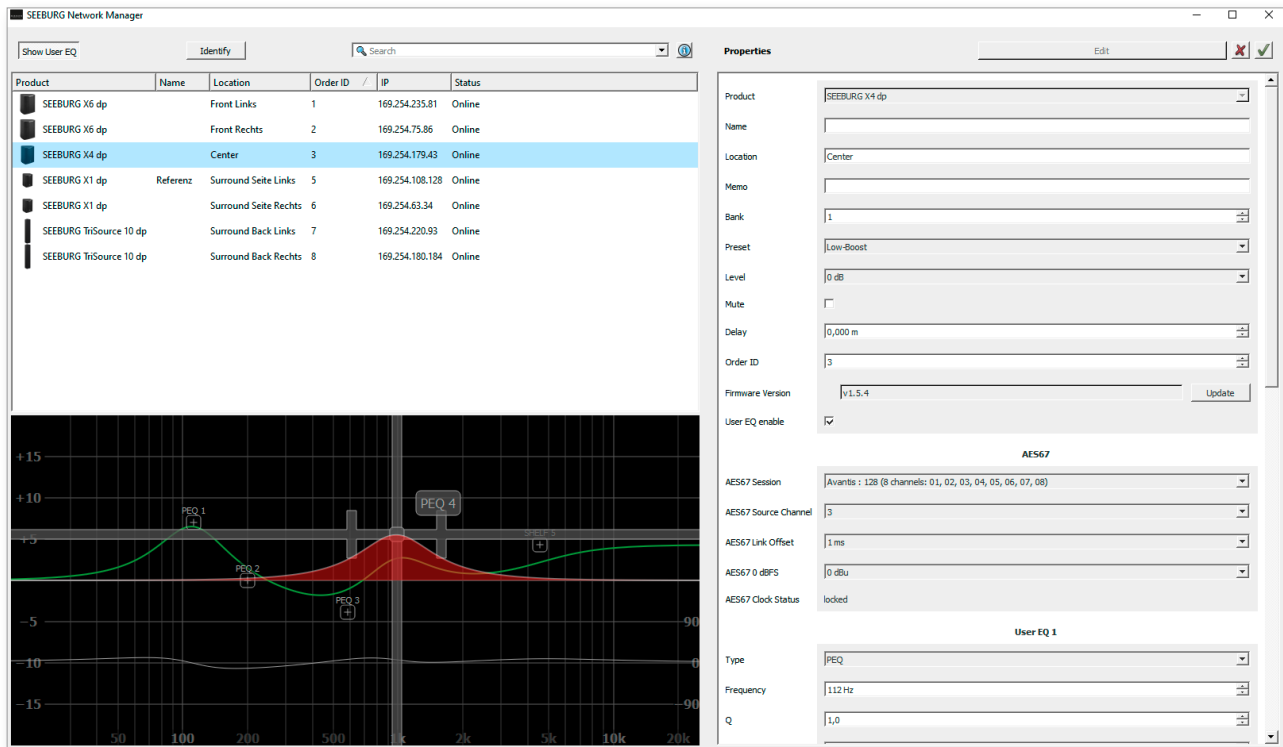
~ 110-230 V / 16 A max. Durchschleifbuchse

**Powercon (blue)**

Spannungsversorgung ~ 110-230 V / 16 A max.

# SEEBURG Network Manager

Über die Software SEEBURG Network Manager können alle selfpowered Systeme über Netzwerk gesteuert und kontrolliert werden.



## Features:

- > **Fernsteuerung** der Anschlussfeld-Funktionen wie Presets, Abruf der Bänke und Pegeleinstellungen sowie Sperr- und Mutfunktionen.
- > **Visuelle Darstellung** der im Netzwerk befindlichen Systeme.
- > Speicherbare Namens- und Positionsangaben mit **globaler Suchfunktion**.
- > **Gleichzeitige Bearbeitung** ausgewählter Lautsprecher.
- > **Vollparametrische User EQs und Delays** für Time Alignment inkl. graphischer Oberfläche.
- > **Time Delay** mit bis zu **2,8 Sekunden Laufzeit**.
- > **Audio-over-Ethernet (AoE)** mittels **AES 67**.
- > Grundlegende **Netzwerkeinstellungen**.
- > Anbindung an **Mediensteuerung** mittels **API**.
- > **Dokumentation online** verfügbar.
- > **Identifizierungsfunktion** durch Aufleuchten der LEDs an der dp-Box.
- > **Firmware Updates** können aufgespielt werden.



### Quick Start Guide:

[www.seeburg.com](http://www.seeburg.com) > DOWNLOADS > Bedienungsanleitungen

## AES NETWORK Schnittstelle

Alle dp Systeme verfügen serienmäßig über eine **AES Network Schnittstelle**. Diese dient zur **Fernsteuerung** über den **SEEBURG Network Manager** und zur **Audio-over-Ethernet (AoE) Audioübertragung** mittels **AES 67**.



AES Network

**Flying Bracket**



for A 2,  
horizontal alignment,  
incl. (2 x M10 x 20 socket head  
screws, 2 x rubber washers, 1 x plate)

Order No. **01214/H/set/w** (RAL 9010)  
Order No. **01214/H/set**

**Flying Bracket**



for A 2,  
incl. (black version: 2 x M10 x 20  
knurled screws, 2 x rubber washers  
white version: 2 x M10 x 20 socket  
head screws, 2 x rubber washers)

Order No. **01214/set/w** (RAL 9010)  
Order No. **01214/set**

**Knurled Screw**

M10 x 20 mm

Order No. **73750/w** (RAL 9010)  
Order No. **73750**



**Knurled Head Nut**

reduction screw for fastening  
M10 Pole Mount Adapter (08126)

Order No. **73755**



**Rubber Washer**

for flying brackets,  
5 mm x 40 mm Ø

Order No. **01206**



**Plate**

for A 2 / A 3 flying brackets,  
horizontal alignment,  
replacement for pole mount flange,  
110 mm Ø flange with M10 nut

Order No. **08119/M10/w** (RAL 9010)  
Order No. **08119/M10**



**Pole Mount Adapter**

35 mm Ø → M10 x 16 mm,  
M8 x 20 star knob screw

Order No. **08126**

35 mm Ø → M10 x 16 mm

Order No. **08126/II**



**Flange**

with ball and socket joint,  
with additional locking screw,  
M10 x 15, max. load 15 kg

Order No. **08125**



**Quick Trigger Clamp**

max. load 100 kg

Order No. **01223/100 kg**



**Quick Trigger Clamp - small**

M10, max. load 20 kg

Order No. **01223/20 kg**



**Truss Clamp**

incl. M10 Adapter,  
max. load 15 kg

Order No. **01221**



**Steel Safety**

4 mm x 600 mm, black,  
max. load 10 kg (BGI 810-3),  
quick connector undetachably

Order No. **01376/4**



**Ring Screw**

M10– DIN 580

Order No. **73700** (zincd)

Order No. **73700/sw** (black zincd)



**TV Spigot**

10 mm internal thread,  
28 mm Ø

Order No. **08128**



**ACCESSORIES A 2 dp**

**Wall Mount**



bar: 269 mm, max. load 40 kg,  
incl. (M10 x 70 mm socket head screw,  
M10 hex lock nut and flat washer)  
  
Order No. **08130/F/269/w** (RAL 9010)  
Order No. **08130/F/269**

**Wall Mount**



for permanent installation,  
incl. tilt angle stop,  
M10, max. load 15 kg  
  
Order No. **08131/F/w** (RAL 9010)  
Order No. **08131/F**

**Wall Mount**



2 x M6 fixing holes (d=73 mm),  
1 x M10 fixing hole (center),  
max. load 25 kg  
  
Order No. **03034/w** (RAL 9010)  
Order No. **03034**

**Wall Mount**



for L 8 / L 16 / A 2 / A 3  
using fixing points d= 73 mm  
  
Order No. **08132/w** (RAL 9010)  
Order No. **08132**

**MultiRigg™**



swiveling fastening solution for  
horizontal and vertical alignment,  
for flown / ground stacked / mounted  
applications, incl. accessories  
(2 x knurled screws M10 x 20 mm,  
1 x handle screw M8 x 55 mm),  
max. load 50 kg  
  
Order No. **01360**

**Adapter**



for MultiRigg™ /MultiRigg™ light  
for mounting on M10,  
incl. 1 x M10 x 25 mm screw,  
max. load 20 kg  
  
Order No. **01358**

**Wall Mount**



ball and socket joint flange (08125)  
+ 08125/plate  
  
Order No. **08125/set**

**Spacer**



for Wall Mount (03034)  
polyurea coated  
  
Order No. **03034/spc**

**Cover**



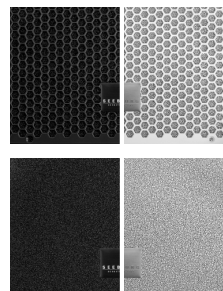
for A 2, padded  
  
Order No. **01243**

**Rain Cover**



for A 2,  
with zipper  
  
Order No. **01243/outdoor**

**Honeycomb Grilles**



for A 2 front replacement.  
  
Foam behind grille  
  
Order No. **97004/hex/compl**  
Order No. **97004/hex/compl/w**  
(RAL 9010)  
  
Foam in front of grille  
  
Order No. **97004/compl**  
Order No. **97004/compl/w**  
(RAL 9010)



Adapter > MultiRigg™ > M10



Spacer > Wall Mount