



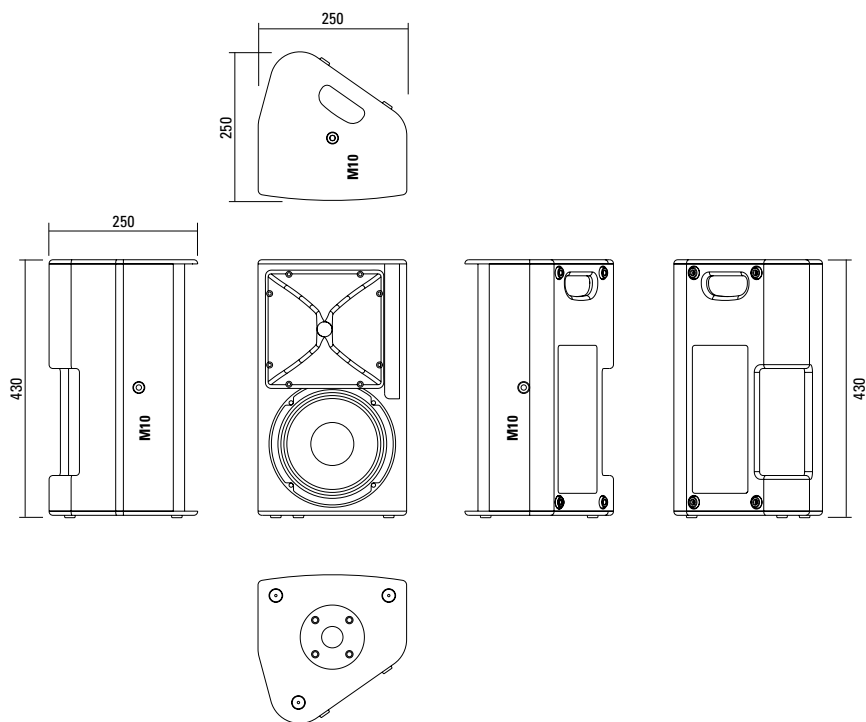
Die TSM 8 dp ist ein multifunktionales und kompaktes Lautsprechersystem für die hochwertige Übertragung von Sprache und Musik auf kleinen und mittleren Distanzen. Hochleistungskomponenten der neuesten Generation sorgen in Verbindung mit dem Gehäusedesign und dem Flugzubehör für einen sehr breiten Einsatzbereich bei gehobenen Ansprüchen. Mit integrierter digitaler Verstärkerelektronik, 500 / 150 Watt AES Leistung und DSP Controller. Verschiedene ab Werk konfigurierte Presets und Lautstärkeinstellungen können abgerufen werden.

PRODUCT SPECIFICATIONS

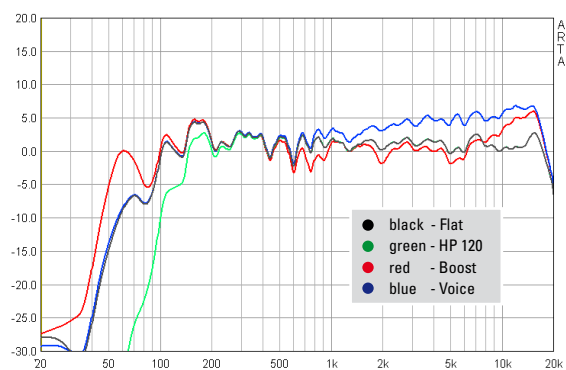
Speaker Components	8" Nd / 1"
Description	Multi Purpose Sound System
Amp Power	LF: 500 W AES / 110-230 V HF: 150 W AES / 110-230 V
Rated Current	0,5 A @ 230 V
SPL <small>Peak @ 1 m</small>	125 dB
Max. Input Signal	25 dBu
DSP	HDLM FPGA Processing 32 bit floating point
AD / DA	24 bit / 96 kHz
Latency	0,8 ms (analog in to analog out)
Usable Range	70 Hz - 19 kHz (-6 dB)
Tuning Frequency <small>excursion minimum</small>	80 Hz
X - Overpoint <small>acoustical</small>	Depends on preset
Coverage <small>horizontal / vertical</small>	90° x 60° - rotatable
Connectors	Neutrik XLR in/out Neutrik PowerCon in/out
Handles	1 x
Rigging / Fittings	3 x M10 35 mm pole mount
Weight	9 kg
Size <small>height x width x depth</small>	43,0 x 25,0 x 25,0 cm
Order No.	00968/dp



DIMENSIONS

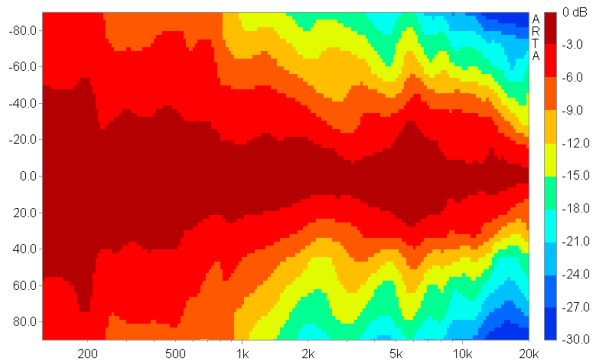


Presets - Frequency Response

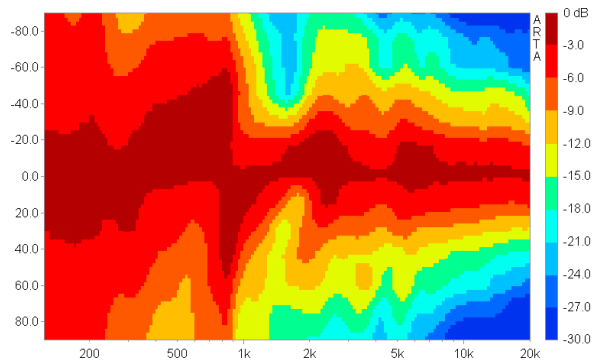


COVERAGE PATTERNS

2D Directivity Plot - horizontal



2D Directivity Plot - vertical



Die TSM 8 dp wird mit DSP-gesteuerten digitalen Endstufenmodulen (dp = digitally powered) ausgeliefert. Verschiedene ab Werk konfigurierte Presets und Lautstärkeeinstellungen können abgerufen werden.

Hochwertige Elektronikkomponenten aus dem Industriebereich und ein erstklassiges Schaltungskonzept sorgen für hohe Audioqualität und Übersteuerungsfestigkeit und minimieren wirksam Störgeräusche. Hochwirksame und intelligente Limitersysteme gewährleisten hohe Betriebssicherheit ohne die akustischen Eigenschaften hörbar einzuschränken.

Level

Lautstärkeanpassung in 3 dB Schritten. Es stehen vier verschiedene Werte zur Verfügung.

Status

Mute LED

Leuchtet rot, wenn das System stumm geschaltet wurde und bei technisch kritischem Zustand.

Limit LED

Leuchtet gelb, wenn der Limiter den Pegel begrenzt.

Signal LED

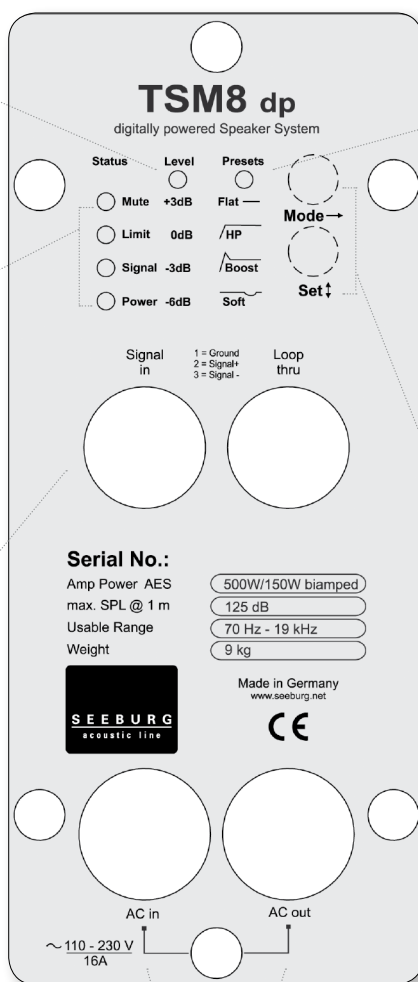
Leuchtet grün, wenn an dem XLR Eingang ein Signal größer als -20 dBu anliegt.

Power LED

Leuchtet grün, wenn das System eingeschaltet ist.

XLR

Symmetrischer Analogeingang max. Input +25 dBu. Wirksame Filter gegen HF-Einstreuungen und Gleichspannung. Elektronische Trafosymmetrierung zur Vermeidung von Störgeräuschen.



Presets

Flat

Diese Einstellung bewirkt einen linearen Frequenzgang mit neutralem Klangcharakter. Standardeinstellung für viele Anwendungen.

HP

Zusätzliche Aktivierung eines Hochpassfilters für die Kombination mit Subwoofern.

Boost

Einstellung wie Flat-Preset, jedoch mit Bassanhebung.

Soft

Frequenzanteile, bei denen das Ohr besonders empfindlich ist, werden geringfügig abgesenkt. Besondere Eignung für die Übertragung von Musik bei sehr hohen Schallpegeln.

Mode - key

Wechsel in die Betriebsarten Status, Level oder Presets

Set - key

Auswahl der Presets bzw. der Lautstärkewerte Mute an / aus

PowerCon (blue)

Spannungsversorgung ~ 110-230 V / 16 A max.

PowerCon (grey)

~ 110-230 V / 16 A max. Durchschleifbuchse



Flying Bracket

for TSM 8 / TS Mini
incl. screws
(per unit: 2 pcs. M10 x 20 ergostyle
lobe knob and rubber washers)
Order No. **01213/set**



Flying Bracket

for TSM 8
horizontal alignment, incl. screws
(per unit: 2 pcs. M10 x 20 socket head
screws, spring- and rubber washers)
Order No. **01213/H/set**



Ergostyle Lobe Knob

for flying brackets,
M10 x 20, with grip, adjustable
Order No. **08171**



Rubber Washer

for flying brackets,
40 mm
Order No. **01205**



Flange

35 mm Ø → M10,
Order No. **08126**



Flange

with ball and socket joint,
with additional locking screw,
M10 x 15, max. load 15 kg
Order No. **08125**



Truss Clamp

incl. M10 Adapter,
max. load 15 kg
Order No. **01221**



Doughty Quick Trigger Clamp

max. load 250 kg
Order No. **01223/250 kg**



Ring Screw

M10– DIN 580
Order No. **73700**



TV Spigot

10 mm internal thread,
28 mm Ø
Order No. **08128**



Steel Safety

4 mm x 600 mm, black,
max. load 10 kg (BGI 810-3),
quick connector undetachably
Order No. **01376/4**



Chain Fastener

VBS 7 mm
Order No. **01378**



ACCESSORIES TSM 8 dp

Wall Mount



for U-brackets, max. load 40 kg,
incl. screws
(M10 x 70 mm socket head screw,
M10 hex lock nut and flat washer)
for 8"-12" speakers
Order No. **08130/F/269**

Wall Mount



with tilt unit, max. load 40 kg
Order No. **08130**

Wall Mount



M10, max. load 15 kg, with stargrip
Order No. **08131**
Order No. **08131/w** (white)

for permanent installation,
incl. tilt angle stop
Order No. **08131/F**
Order No. **08131/F/w** (white)

Speaker Stand



Incl. wind up, max. load 50 kg,
height 129 to 204 cm, K&M
Order No. **03011**

50 kg max., K&M
Order No. **03010**

Bag



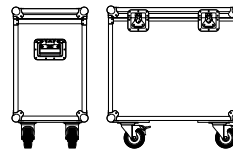
for 2 x TSM 8, padded
with pocket for accessories
Order No. **01245**

Rain Cover



for TSM 8 / TSM 8 dp
Order No. **01245/outdoor**

Flight Case Trunk



for 2 pcs. TSM 8,
standard, 7 mm birch multiplex,
PVC coated, hinged lid, 2 x recessed
sprung handles, 2 x butterfly catches,
4 x 100 mm blue wheels, 2 pcs. with
brake, interior lined with felt.
Order No. **16058**

Hybrid Cable System



PowerCon-PowerCon / XLR-XLR
2,5 m Order No. **08462**
5 m Order No. **08464**
10 m Order No. **08466**
15 m Order No. **08468**