



Die TSM 15 dp ist eine multifunktionale Lautsprecherbox der Oberklasse mit integrierter Verstärkerelektronik mit 2 x 1000 Leistung und DSP Controller. Die Lautsprecherkomponenten (15" Neodym / 1,4" Neodym) werden jeweils durch einen Endstufenkanal separat angesteuert. Verschiedene ab Werk konfigurierte Presets und Lautstärkeeinstellungen können abgerufen werden. Sie ist optimiert für Monitoranwendungen und kann aufgrund des drehbaren Hornes auch für klassische Fullrangeanwendungen oder für die Quermontage eingesetzt werden. Vielfältige Montagemöglichkeiten von Flugzubehör und das dezent moderne Design machen die TSM 15 auch für die Festinstallation interessant. Für Anwendungen bei denen größere Reichweiten gefordert sind, kann die TSM 15 dp auch mit einem engeren Abstrahlwinkel von 60° x 50° geordert werden.

## PRODUCT SPECIFICATIONS

<b>Speaker Components</b>	15" Neodym / 1,4" Neodym
<b>Description</b>	Multipurpose Sound System
<b>Power</b>	2 x 1000 W EIAJ / 195-250 VAC
<b>Max Line Input</b>	+ 21 dBu
<b>DSP</b>	32 bit RISC
<b>Internal Signal Path</b>	32 bit fixed-point, 64 bit accumulator 64 bit IIR-coefficients
<b>AD / DA</b>	24 bit / 48 kHz
<b>Latency</b>	1.54 ms (analog in to analog out)
<b>Signal/Noise Ratio</b>	115 dB
<b>SPL max</b>	131 dB
<b>Frequency Range</b>	45 Hz - 18 kHz
<b>Tuning Frequency</b> <small>Excursion minimum</small>	50 Hz
<b>Connectors</b>	Neutrik XLR in/out Neutrik PowerCon in/out
<b>Coverage</b> <small>horizontal / vertical</small>	90° x 60° - rotatable
<small>optional</small>	60° x 50° - rotatable
<b>Handles</b>	2 x 4D handle (recessed)
<b>Rigging</b> <small>flyings point</small>	3 x M10 / 6 x M8
<b>Fittings</b>	35 mm Pole Mount
<b>Weight</b>	28,5 kg
<b>Size</b> <small>height x width x depth</small>	69,8 x 45,0 x 41,0 cm
<b>Order No.</b>	<b>00950/11/90x60°/dp</b> <b>00950/11/60x50°/dp</b>



Drehbares 1,4" Metallhorn mit einem Abstrahlwinkel von 90° x 60° oder optional 60° x 50°.

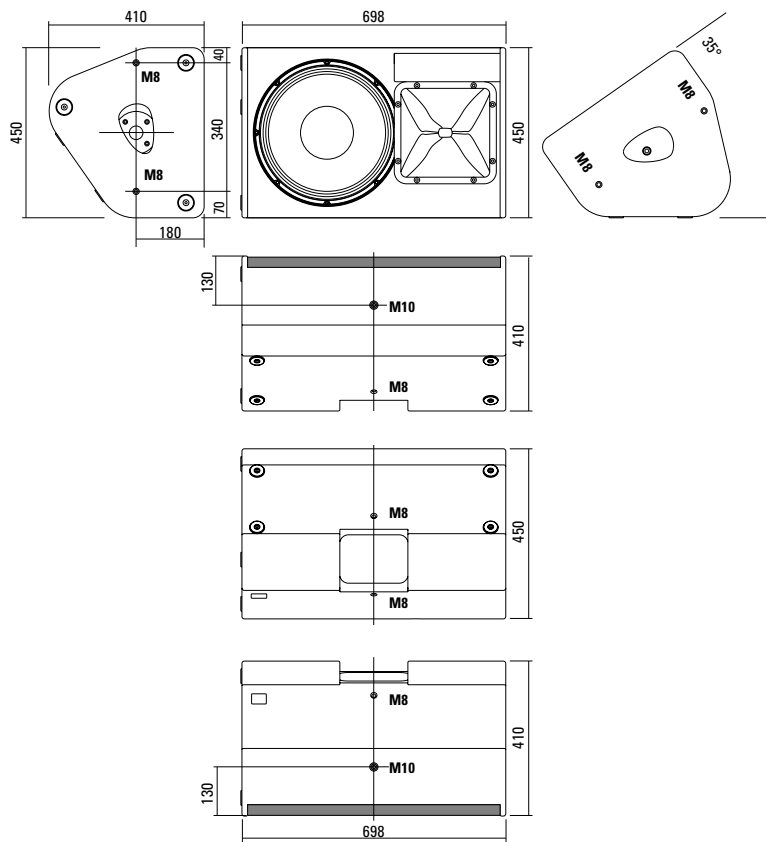


Einfaches Handling durch die beiden Griffausfräsungen der integrierten 35 mm Flanschhülse.



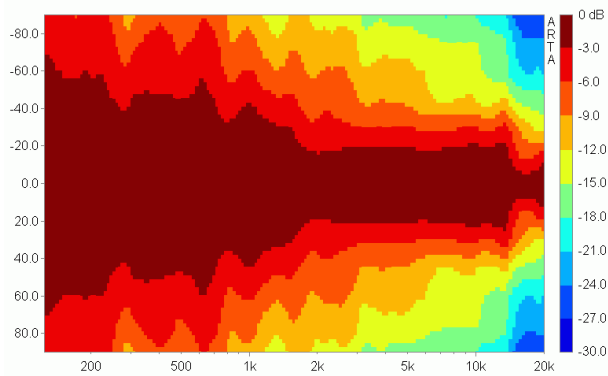
Insgesamt drei zusätzliche M10 und sechs M8 Flugpunkte können zur Montage des umfangreichen Zubehörs genutzt werden.

## DIMENSIONS

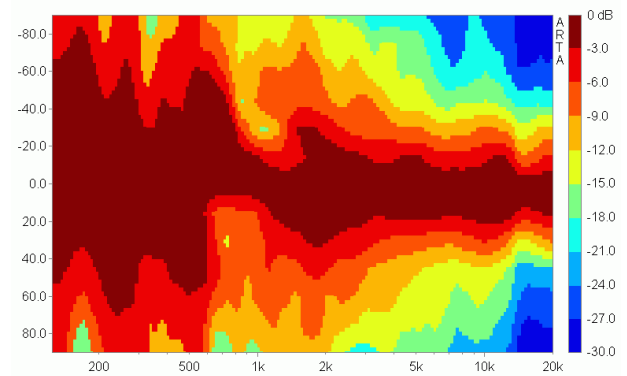


## COVERAGE PATTERNS

2D Directivity Plot - horizontal - 90° x 60°



2D Directivity Plot - vertikal - 90° x 60°



**Die TSM 15 dp wird mit DSP-gesteuerten digitalen Endstufenmodulen (dp = digitally powered) ausgeliefert. Verschiedene ab Werk konfigurierte Presets und Lautstärkeeinstellungen können abgerufen werden.**

Hochwertige Elektronikkomponenten aus dem Industriebereich und ein erstklassiges Schaltungskonzept sorgen für hohe Audioqualität und Übersteuerungsfestigkeit und minimieren wirksam Störgeräusche. Hochwirksame und intelligente Limitersysteme gewährleisten hohe Betriebssicherheit ohne die akustischen Eigenschaften hörbar einzuschränken.

**XLR**

Symmetrischer Analogeingang max. Input +21 dBu. Wirksame Filter gegen HF-Einstreuungen und Gleichspannung. Virtueller Groundlift.

**Level**

Lautstärkeanpassung in 3 dB Schritten. Es stehen 4 verschiedene Werte zur Verfügung.

**Mute LED**

Leuchtet rot, wenn das System stumm geschaltet wurde und bei technisch kritischem Zustand.

**Limit LED**

Leuchtet gelb, wenn der Limiter den Pegel begrenzt.

**Signal LED**

Leuchtet grün, wenn an dem XLR Eingang ein Signal größer als -20 dBu anliegt.

**Power LED**

Leuchtet grün, wenn das System eingeschaltet ist.



**PowerCon (blue)**

Spannungsversorgung 195-250 VAC

**PowerCon (grey)**

230 VAC / 16A max. Durchschleifbuchse

**Presets**

**Flat**

Diese Einstellung bewirkt einen linearen Frequenzgang mit neutralem Klangcharakter. Standardeinstellung für viele Anwendungen.

**HP 100 (Hochpassfilter)**

Zusätzliche Aktivierung eines Hochpassfilters (untere Grenzfrequenz 100 Hz) für die Kombination mit Subwoofern.

**Boost**

Einstellung wie Flat-Preset, jedoch mit Bassanhebung.

**Soft**

Frequenzanteile, bei denen das Ohr besonders empfindlich ist, werden geringfügig abgesenkt. Besondere Eignung für die Übertragung von Musik bei sehr hohen Schallpegeln.

**Set - key**

Auswahl der Presets bzw. der Lautstärkewerte: Mute an / aus

**Mode - key**

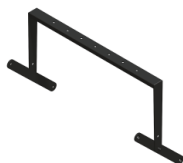
Wechseln in die Betriebsarten: Status, Level oder Presets

**Flying Bracket**



for TSM 15 / A 8 / F 8  
incl. screws  
(per unit: 2 pcs. M10 x 30 adjustable  
handle screws with axial bearing)  
Order No. **01217/set**

**Flying Bracket**



for TSM 15/ A 8 / F 8  
horizontal alignment, incl. screws  
(per unit: 2 pcs. adapters, M10 hex  
lock nuts, flat- and rubber washers)  
Order No. **01217/H/set**

**Handle Screw**



for flying brackets,  
axial bearing  
M10 x 30  
Order No. **08374**

**Ergostyle Lobe Knob**



for flying brackets,  
M10 x20, with grip, adjustable  
Order No. **08171**

**Flange**



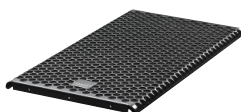
for flying brackets,  
35 mm Ø → M10,  
Order No. **08126**

**Rubber Washer**



for flying brackets,  
40 mm  
Order No. **01205**

**Front Grille**



for TSM 15,  
front grille version,  
foam behind  
Order No. **97075/hex/compl.**

**Doughty Trigger Clamp**



for flying brackets,  
SWL 200 kg  
Order No. **01222**

**Savety Steel Rope**



4 mm - 50 cm  
Order No. **01376**

**Chain fastener**



VBS 7 mm  
Order No. **01378**

**Ring Screw**



M10– DIN 580,  
black zined  
Order No. **73700**

**TV Spigot**



10 mm internal thread,  
28 mm Ø  
Order No. **08128**



## ACCESSORIES TSM 15 dp

### Wall Mount



for U-brackets, 40 kg max., incl. screws (M10 x 70 mm socket head screw, M10 hex lock nut and flat washer)

for 15" speakers

Order No. **08130/F/400**

### Wall Mount



with tilt unit, 40 kg max.

Order No. **08130**

### Wall Mount



with tilt unit, 40 kg max., raster

Order No. **08130/Raster**

with grid plate, 30 kg max.

Order No. **01282**

with grid plate and „balance correction“, 40 kg max.

Order No. **01284**



### Speaker Stand

Wind up for speaker enclosure, 50 kg max., height 129 to 204 cm

Order No. **03011**

50 kg max., K&M

Order No. **03010**



### Cover



for TSM 15 / A 8, padded

Order No. **01240**

### Raincover



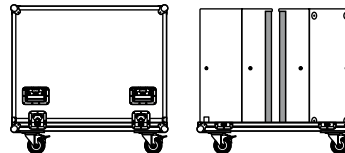
for TSM 15 / A 8,

Order No. **01240/outdoor**

### Flightcase

for 2 pcs. TSM 15 / A 8 / A 8 Sub, heavy duty, 9,0 mm birch multiplex, PVC coated, ball corners, 6 pcs recessed sprung handles, 4 pcs. butterfly catches, 100 mm blue wheels, 2 pcs. with brake, interior lined with felt.

Order No. **16012/pro**



### Hybrid Cable System

PowerCon-PowerCon / XLR-XLR

5 m Order No. **08464**

10 m Order No. **08466**

15 m Order No. **08468**

