

# Multi Purpose Sound System - digitally powered **TSM 15 dp**



Die TSM 15 dp ist eine multifunktionale Lautsprecherbox der Oberklasse mit integrierter Verstärkerelektronik mit 1000 / 350 Watt AES Leistung und DSP Controller. Die Lautsprecherkomponenten (15" Neodym / 1.4" Neodym) werden jeweils durch einen Endstufenkanal separat angesteuert. Verschiedene ab Werk konfigurierte Presets und Lautstärkeinstellungen können abgerufen werden. Sie ist optimiert für Monitoranwendungen und kann aufgrund des drehbaren Hornes auch für klassische Fullrangeanwendungen oder für die Quermontage eingesetzt werden. Vielfältige Montagemöglichkeiten von Flugzubehör und das dezent moderne Design machen die TSM 15 auch für die Festinstallation interessant. Für Anwendungen bei denen größere Reichweiten gefordert sind, kann die TSM 15 dp auch mit einem engeren Abstrahlwinkel von 60° x 50° geordert werden.

## PRODUCT SPECIFICATIONS

<b>Speaker Components</b>	15" Nd / 1,4" Nd
<b>Description</b>	Multi Purpose Sound System
<b>Amp Power</b>	LF: 1000 W AES / 110-230 V HF: 350 W AES / 110-230 V
<b>Rated Current</b>	0,95 A @ 230 V
<b>SPL</b> <small>Peak @ 1 m</small>	131 dB
<b>Max. Input Signal</b>	25 dBu
<b>DSP</b>	HDLM FPGA Processing 32 bit floating point
<b>AD / DA</b>	24 bit / 96 kHz
<b>Latency</b>	0,8 ms (analog in to analog out)
<b>Usable Range</b>	45 Hz - 18 kHz (-6 dB)
<b>Tuning Frequency</b> <small>excursion minimum</small>	50 Hz
<b>X-Overpoint</b> <small>acoustical</small>	Depends on preset
<b>Coverage</b> <small>horizontal / vertical</small>	90° x 60° - rotatable 60° x 50° - rotatable (optional)
<b>Max. Splay Angle</b>	- - -
<b>Connectors</b>	Neutrik XLR in/out Neutrik PowerCon in/out
<b>Handles</b>	2 x
<b>Rigging / Fittings</b>	3 x M10 / 6 x M8 35 mm pole mount
<b>Weight</b>	27 kg
<b>Size</b> <small>height x width x depth</small>	69,8 x 45,0 x 41,0 cm
<b>Order No.</b>	<b>00950/11/9060/dp</b> (90° x 60°-version) <b>00950/11/6050/dp</b> (60° x 50°-version)



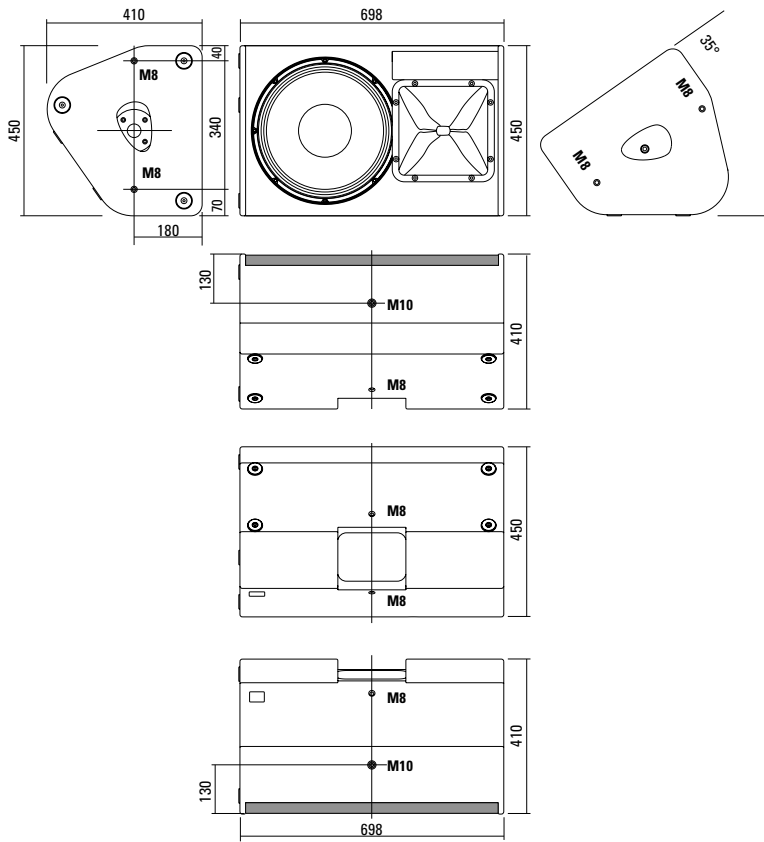
Drehbares 1,4" Metallhorn mit einem Abstrahlwinkel von 90° x 60° oder optional 60° x 50°.



In den Griff integrierte 35 mm Flanschhülse.

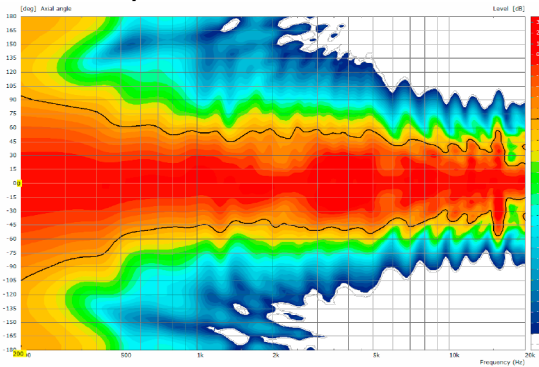


## DIMENSIONS

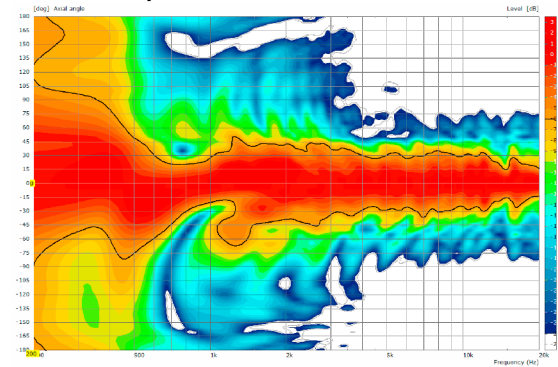


## COVERAGE PATTERNS

2D Directivity Plot - horizontal



2D Directivity Plot - vertical



**Die TSM 15 dp wird mit DSP-gesteuerten digitalen Endstufenmodulen (dp = digitally powered) ausgeliefert. Verschiedene ab Werk konfigurierte Presets und Lautstärkeinstellungen können abgerufen werden.**

Hochwertige Elektronikkomponenten aus dem Industriebereich und ein erstklassiges Schaltungskonzept sorgen für hohe Audioqualität und Übersteuerungsfestigkeit und minimieren wirksam Störgeräusche. Hochwirksame und intelligente Limitersysteme gewährleisten hohe Betriebssicherheit ohne die akustischen Eigenschaften hörbar einzuschränken.

## TSM15 dp

digitally powered Speaker System

**Level**  
Lautstärkeanpassung in 3 dB Schritten. Es stehen vier verschiedene Werte zur Verfügung.

**Status**

**Mute LED**  
Leuchtet rot, wenn das System stumm geschaltet wurde und bei technisch kritischem Zustand.

**Limit LED**  
Leuchtet gelb, wenn der Limiter den Pegel begrenzt.

**Signal LED**  
Leuchtet grün, wenn an dem XLR Eingang ein Signal größer als -20 dBu anliegt.

**Power LED**  
Leuchtet grün, wenn das System eingeschaltet ist.

**PowerCon (grey)**  
~110-230 V / 16 A max.  
Durchschleifbuchse

**PowerCon (blue)**  
Spannungsversorgung  
~110-230 V / 16 A max.

AC out

~ 110 - 230 V  
16A

AC in

Signal in

Loop thru

**Serial No.:**

Amp Power AES  
max. SPL @ 1 m  
Frequency Range  
Mains Supply  
Weight

1000W / 350W  
131 dB  
45 Hz - 18 kHz  
~110 - 230 V  
27 kg

SEEBURG  
Made in Germany  
www.seeburg.net  
CE

**Presets**

**Flat**  
Diese Einstellung bewirkt einen linearen Frequenzgang mit neutralem Klangcharakter. Standardeinstellung für viele Anwendungen.

**HP 100 (Hochpassfilter)**  
Zusätzliche Aktivierung eines Hochpassfilters (untere Grenzfrequenz 100 Hz) für die Kombination mit Subwoofern.

**Boost**  
Einstellung wie Flat-Pre-set, jedoch mit Bassanhebung.

**Soft**  
Pre-set für die Verwendung mit sehr hoher Abhörlautstärke. Leichte Absenkung des Pegels im Präsenz- und Hochtonbereich.

**Mode - key**  
Wechsel in die Betriebsarten Status, Level oder Presets

**Set - key**  
Auswahl der Presets bzw. der Lautstärkewerte Mute an / aus

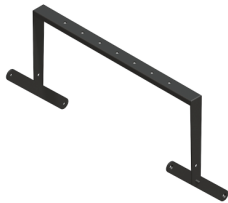
**XLR**  
Symmetrischer Analogeingang max. Input +25 dBu. Wirksame Filter gegen HF-Einstreuungen und Gleichspannung. Elektronische Trafosymmetrierung zur Vermeidung von Störgeräuschen.

**Flying Bracket**



for TSM 15 / A 8 / F 8  
incl. screws  
(per unit: 2 pcs. M10 x 30 adjustable  
handle screws with axial bearing)  
Order No. **01217/set**

**Flying Bracket**



for TSM 15 / A 8  
horizontal alignment, incl. screws  
(per unit: 2 pcs. adapters, M10 hex  
lock nuts, flat- and rubber washers)  
Order No. **01217/H/set**

**Handle Screw**



for flying brackets,  
axial bearing  
M10 x 30  
Order No. **08374**

**Ergostyle Lobe Knob**



for flying brackets, M10 x 20,  
with grip, adjustable  
Order No. **08171**

**Rubber Washer**



for flying brackets,  
40 mm  
Order No. **01205**

**Flange**



35 mm Ø → M10,  
Order No. **08126**

**Doughty Quick Trigger Clamp**



max. load 250 kg  
Order No. **01223/250 kg**

**Ring Screw**



M10– DIN 580  
Order No. **73700**

**TV Spigot**



10 mm internal thread,  
28 mm Ø  
Order No. **08128**

**Steel Safety**



4 mm x 600 mm, black,  
max. load 10 kg (BGI 810-3),  
quick connector undetachably  
Order No. **01376/4**

**Chain Fastener**



VBS 7 mm  
Order No. **01378**



## ACCESSORIES TSM 15 dp

### Wall Mount



for U-brackets, max. load 40 kg,  
incl. screws  
(M10 x 70 mm socket head screw,  
M10 hex lock nut and flat washer)  
for 15" speakers  
Order No. **08130/F/400**

### Wall Mount



with tilt unit, max. load 40 kg  
Order No. **08130**

### Speaker Stand



K&M, incl. wind up,  
height 138,5 to 218 cm,  
max. load 50 kg,  
Order No. **03011**

### Honeycomb Grille



for TSM 15 front grille version,  
for replacement, foam behind  
Order No. **97075/hex/compl.**

### Hybrid Cable System



PowerCon-PowerCon / XLR-XLR  
5 m Order No. **08464**  
10 m Order No. **08466**  
15 m Order No. **08468**

### Cover



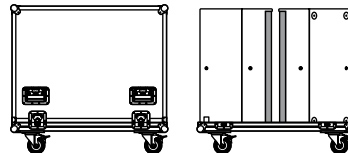
for TSM 15 / A 8,  
padded  
Order No. **01240**

### Rain Cover



for TSM 15 / A 8,  
Order No. **01240/outdoor**

### Flight Case



for 2 pcs. TSM 15 / A 8 / A 8 Sub,  
heavy duty, 9,0 mm birch multiplex,  
PVC coated, 6 x recessed sprung  
handles, 4 x butterfly catches, 4 x 100  
mm blue wheels, 2 pcs. with brake,  
interior lined with felt.  
Order No. **16012/pro**

