



Die TSM 12 dp ist eine multifunktionale Hochleistungs Lautsprecherbox der Oberklasse mit integrierter digitaler Verstärkerelektronik, 1000 / 350 Watt AES Leistung und DSP Controller. Die Lautsprecherkomponenten (12" Langhub Neodym-Tiefmitteltöner, 1,4" Neodym Treiber mit 3" Schwingspule) werden jeweils durch einen Endstufenkanal separat angesteuert. Verschiedene ab Werk konfigurierte Presets und Lautstärkeinstellungen können abgerufen werden. Die vielfältigen Montagemöglichkeiten von Flugzubehör machen die TSM 12 dp auch für die Festinstallation interessant.

PRODUCT SPECIFICATIONS

Speaker Components	12" Nd / 1,4" Nd
Description	Multi Purpose Sound System
Amp Power	LF: 1000 W AES / 110-230 V HF: 350 W AES / 110-230 V
Rated Current	0,85 A @ 230 V
SPL <small>Peak @ 1 m</small>	131 dB
Max. Input Signal	25 dBu
DSP	HDLM FPGA Processing 32 bit floating point
AD / DA	24 bit / 96 kHz
Latency	0,8 ms (analog in to analog out)
Usable Range	50 Hz - 19 kHz (-6 dB)
Tuning Frequency <small>excursion minimum</small>	54 Hz
X - Overpoint <small>acoustical</small>	Depends on preset
Coverage <small>horizontal / vertical</small>	90° x 60° - rotatable
Max. Splay Angle	- - -
Connectors	Neutrik XLR in/out Neutrik PowerCon in/out
Handles	1 x
Rigging / Fittings	2 x M10 / 7 x M8 35 mm pole mount
Weight	21 kg
Size <small>height x width x depth</small>	60,6 x 36,0 x 33,7 cm
Order No.	00958/dp



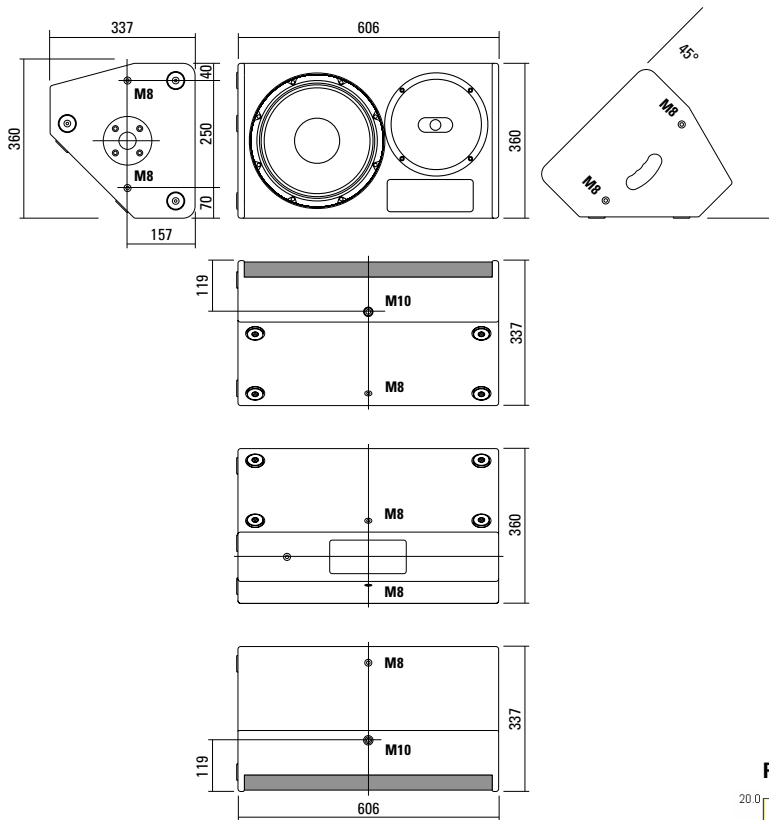
Der großzügig dimensionierte Bassreflex-tunnel sorgt in dieser Klasse für eine hervorragende Basswiedergabe.



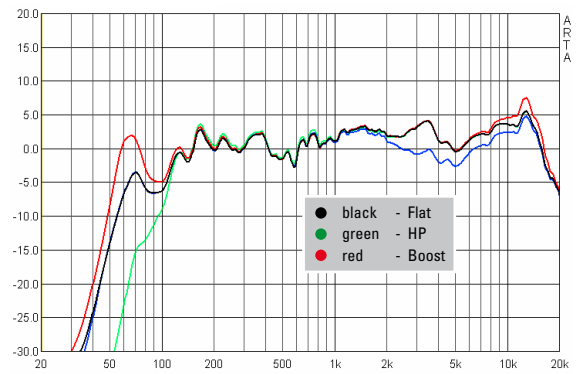
35 mm Flanschhülse.



DIMENSIONS

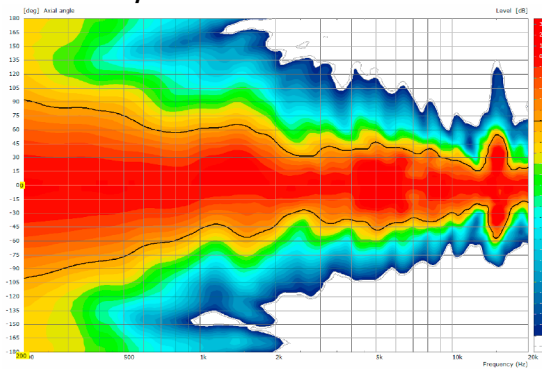


Presets - Frequency Response

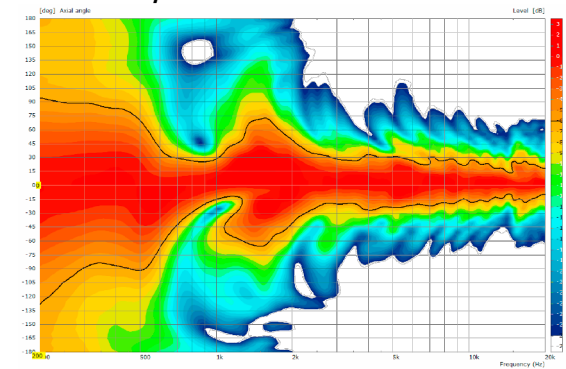


COVERAGE PATTERNS

2D Directivity Plot - horizontal



2D Directivity Plot - vertical



Die TSM 12 dp wird mit DSP-gesteuerten digitalen Endstufenmodulen (dp = digitally powered) ausgeliefert. Verschiedene ab Werk konfigurierte Presets und Lautstärkeeinstellungen können abgerufen werden.

Hochwertige Elektronikkomponenten aus dem Industriebereich und ein erstklassiges Schaltungskonzept sorgen für hohe Audioqualität und Übersteuerungsfestigkeit und minimieren wirksam Störgeräusche. Hochwirksame und intelligente Limitersysteme gewährleisten hohe Betriebssicherheit ohne die akustischen Eigenschaften hörbar einzuschränken.

Level

Lautstärkeanpassung in 3 dB Schritten. Es stehen vier verschiedene Werte zur Verfügung.

Status

Mute LED

Leuchtet rot, wenn das System stumm geschaltet wurde und bei technisch kritischem Zustand.

Limit LED

Leuchtet gelb, wenn der Limiter den Pegel begrenzt.

Signal LED

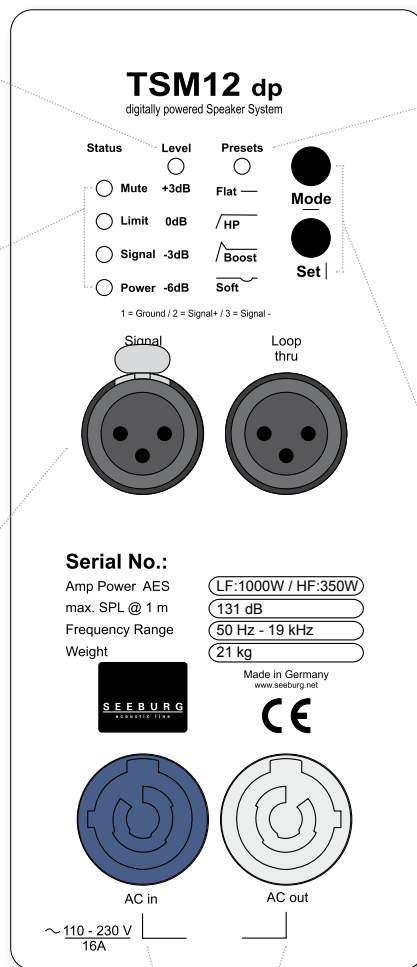
Leuchtet grün, wenn an dem XLR Eingang ein Signal größer als -20 dBu anliegt.

Power LED

Leuchtet grün, wenn das System eingeschaltet ist.

XLR

Symmetrischer Analogeingang max. Input +25 dBu. Wirksame Filter gegen HF-Einstreuungen und Gleichspannung. Elektronische Trafosymmetrierung zur Vermeidung von Störgeräuschen.



Presets

Flat

Diese Einstellung bewirkt einen linearen Frequenzgang mit neutralem Klangcharakter. Standardeinstellung für viele Anwendungen.

HP

Zusätzliche Aktivierung eines Hochpassfilters für die Kombination mit Subwoofern.

Boost

Einstellung wie Flat-Preset, jedoch mit Bassanhebung.

Soft

Frequenzanteile, bei denen das Ohr besonders empfindlich ist, werden geringfügig abgesenkt. Besondere Eignung für die Übertragung von Musik bei sehr hohen Schallpegeln.

Mode - key

Wechsel in die Betriebsarten Status, Level oder Presets

Set - key

Auswahl der Presets bzw. der Lautstärkewerte Mute an / aus

PowerCon (blue)

Spannungsversorgung
~ 110-230 V / 16 A max.

PowerCon (grey)

~ 110-230 V / 16 A max.
Durchschleifbuchse



Flying Bracket

for TSM 12 / A 6
incl. screws
(per unit: 2 pcs. M10 x 30 adjustable
handle screws)
Order No. **01216/set**



Flying Bracket

for TSM 12 / A 6, horizontal alignment,
incl. screws (per unit: 2 pcs. adapters,
M10 hex lock nuts, flat- and rubber
washers)
Order No. **01216/H/set**



Handle Screw

for flying brackets, adjustable
M10 x 30
Order No. **08375/30**



Ergostyle Lobe Knob

for flying brackets, M10 x 20,
with grip, adjustable
Order No. **08171**



Rubber Washer

for flying brackets,
40 mm
Order No. **01205**



Flange

35 mm Ø → M10,
Order No. **08126**



Doughty Quick Trigger Clamp

max. load 250 kg
Order No. **01223/250 kg**



Ring Screw

M10– DIN 580
Order No. **73700**



TV Spigot

10 mm internal thread,
28 mm Ø
Order No. **08128**



Steel Safety

4 mm x 600 mm, black,
max. load 10 kg (BGI 810-3),
quick connector undetachably
Order No. **01376/4**



Chain Fastener

VBS 7 mm
Order No. **01378**

ACCESSORIES TSM 12 dp

Wall Mount



for U-brackets, max. load 40 kg,
incl. screws
(M10 x 70 mm socket head screw,
M10 hex lock nut and flat washer)

for 8"-12" speakers

Order No. **08130/F/269**

Wall Mount



with tilt unit, max. load 40 kg

Order No. **08130**

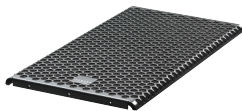
Speaker Stand



K&M, incl. wind up,
height 138,5 to 218 cm,
max. load 50 kg,

Order No. **03011**

Honeycomb Grille



for TSM 12 front grille version,
for replacement, foam behind

Order No. **97073/hex/compl.**

Hybrid Cable System



PowerCon-PowerCon / XLR-XLR

2,5 m Order No. **08462**

5 m Order No. **08464**

10 m Order No. **08466**

15 m Order No. **08468**

Cover



for TSM 12 / A 6,
padded

Order No. **01244**

Rain Cover



for TSM 12 / A 6

Order No. **01244/outdoor**

Flight Case

for 2 pcs. TSM 12 / A 6
heavy duty, 9 mm birch multiplex, PVC
coated, 6 x recessed sprung handles,
4 x butterfly catches, 4 x 100 mm blue
wheels, 2 pcs. with brake, partition
walls, interior lined with felt.

Order No. **16010 P**

