



Die TSM 10 dp ist ein multifunktionelles und kompaktes System der Oberklasse mit integrierter digitaler Verstärkerelektronik, 500 / 150 Watt AES Leistung und DSP Controller. Verschiedene ab Werk konfigurierte Presets und Lautstärkeinstellungen können abgerufen werden. Aufgrund der optimierten Stimmdurchsetzung gute Eignung als hochwertiger Fullrange / HiMid Lautsprecher oder als universeller Monitor.

PRODUCT SPECIFICATIONS

Speaker Components	10" Nd / 1"
Description	Multi Purpose Sound System
Amp Power	LF: 500 W AES / 110-230 V HF: 150 W AES / 110-230 V
Rated Current	0,5 A @ 230 V
SPL <small>Peak @ 1 m</small>	126 dB
Max. Input Signal	25 dBu
DSP	HDLM FPGA Processing 32 bit floating point
AD / DA	24 bit / 96 kHz
Latency	0,8 ms (analog in to analog out)
Usable Range	60 Hz - 19 kHz (-6 dB)
Tuning Frequency <small>excursion minimum</small>	68 Hz
X - Overpoint <small>acoustical</small>	Depends on preset
Coverage <small>horizontal / vertical</small>	90° x 60° - rotatable
Max. Splay Angle	- - -
Connectors	Neutrik XLR in/out Neutrik PowerCon in/out
Handles	1 x
Rigging / Fittings	3 x M10 / 6 x M8 35 mm pole mount
Weight	14,5 kg
Size <small>height x width x depth</small>	51,5 x 32,4 x 29,5 cm
Order No.	00960/dp/II



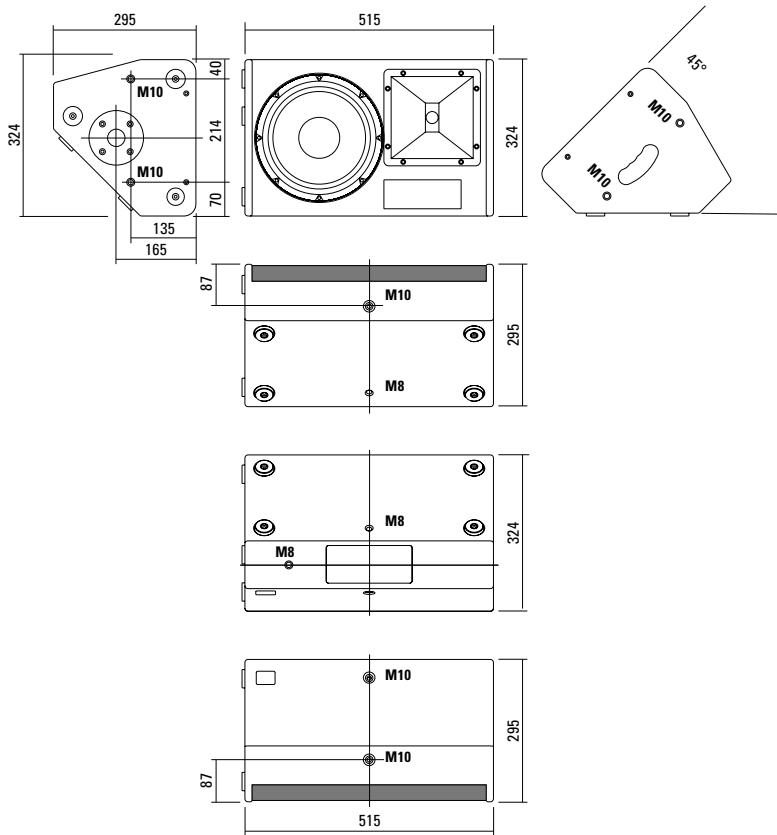
Ergonomischer Griff auf der Oberseite.



Frontgitter-Version

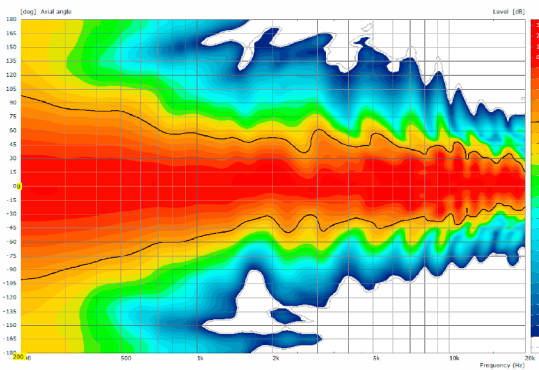


DIMENSIONS

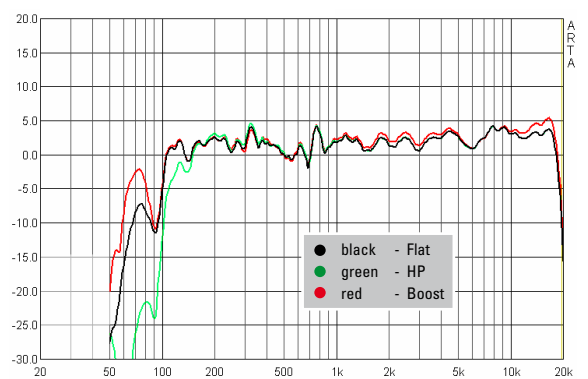


COVERAGE PATTERNS

2D Directivity Plot - horizontal



Presets - Frequency Response



Die TSM 10 dp wird mit DSP-gesteuerten digitalen Endstufenmodulen (dp = digitally powered) ausgeliefert. Verschiedene ab Werk konfigurierte Presets und Lautstärkeeinstellungen können abgerufen werden.

Hochwertige Elektronikkomponenten aus dem Industriebereich und ein erstklassiges Schaltungskonzept sorgen für hohe Audioqualität und Übersteuerungsfestigkeit und minimieren wirksam Störgeräusche. Hochwirksame und intelligente Limitersysteme gewährleisten hohe Betriebssicherheit ohne die akustischen Eigenschaften hörbar einzuschränken.

Level

Lautstärkeanpassung in 3 dB Schritten. Es stehen vier verschiedene Werte zur Verfügung.

Status

Mute LED

Leuchtet rot, wenn das System stumm geschaltet wurde und bei technisch kritischem Zustand.

Limit LED

Leuchtet gelb, wenn der Limiter den Pegel begrenzt.

Signal LED

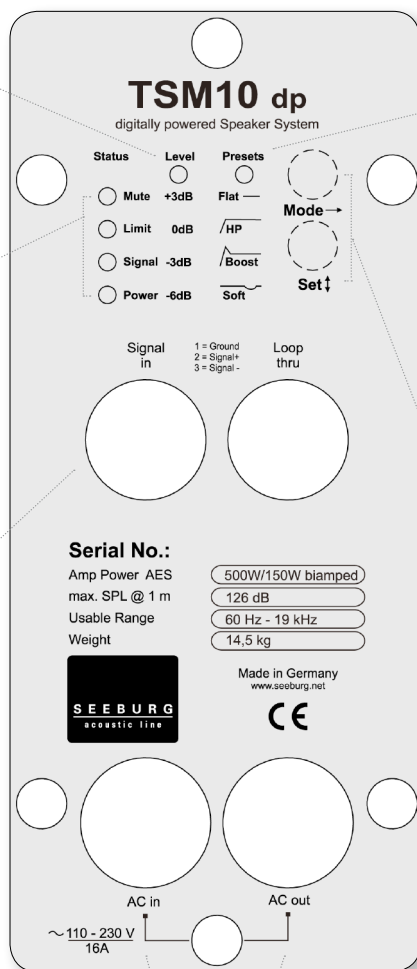
Leuchtet grün, wenn an dem XLR Eingang ein Signal größer als -20 dBu anliegt.

Power LED

Leuchtet grün, wenn das System eingeschaltet ist.

XLR

Symmetrischer Analogeingang max. Input +25 dBu. Wirksame Filter gegen HF-Einstreuungen und Gleichspannung. Elektronische Trafosymmetrierung zur Vermeidung von Störgeräuschen.



Presets

Flat

Diese Einstellung bewirkt einen linearen Frequenzgang mit neutralem Klangcharakter. Standardeinstellung für viele Anwendungen.

HP

Zusätzliche Aktivierung eines Hochpassfilters für die Kombination mit Subwoofern.

Boost

Einstellung wie Flat-Preset, jedoch mit Bassanhebung.

Soft

Frequenzanteile, bei denen das Ohr besonders empfindlich ist, werden geringfügig abgesenkt. Besondere Eignung für die Übertragung von Musik. Diese Funktion kann zusätzlich zu den drei Presets aktiviert werden.

Mode - key

Wechsel in die Betriebsarten Status, Level oder Presets

Set - key

Auswahl der Presets bzw. der Lautstärkewerte Mute an / aus

PowerCon (blue)

Spannungsversorgung ~ 110-230 V / 16 A max.

PowerCon (grey)

~ 110-230 V / 16 A max. Durchschleifbuchse

Flying Bracket



for TSM 10/ A 4 horizontal alignment,
incl. screws
(per unit: 2 pcs. adapters, M10 hex
lock nuts, flat- and rubber washers)
Order No. **01220/H/set**

Flying Bracket



for TSM 10 / A 4
incl. screws
(per unit: 2 pcs. M10 x 20 ergostyle
lobe knob and rubber washers)
Order No. **01220/set**

Ergostyle Lobe Knob



for flying brackets,
M10 x 20, with grip, adjustable
Order No. **08171**

Rubber Washer



for flying brackets,
40 mm
Order No. **01205**

Flange



35 mm Ø → M10,
Order No. **08126**

Flange



with ball and socket joint,
with additional locking screw,
M10 x 15, max. load 15 kg
Order No. **08125**

Truss Clamp



incl. M10 Adapter,
max. load 15 kg
Order No. **01221**

Doughty Quick Trigger Clamp



max. load 250 kg
Order No. **01223/250 kg**

Ring Screw



M10– DIN 580
Order No. **73700**

TV Spigot



10 mm internal thread,
28 mm Ø
Order No. **08128**

Steel Safety



4 mm x 600 mm, black,
max. load 10 kg (BGI 810-3),
quick connector undetachably
Order No. **01376/4**

Chain Fastener



VBS 7 mm
Order No. **01378**

ACCESSORIES TSM 10 dp

Wall Mount



for U-brackets, max. load 40 kg,
incl. screws
(M10 x 70 mm socket head screw,
M10 hex lock nut and flat washer)

for 8"-12" speakers
Order No. **08130/F/269**

Wall Mount



with tilt unit, max. load 40 kg
Order No. **08130**

Speaker Stand



K&M, incl. wind up,
height 138,5 to 218 cm,
max. load 50 kg,

Order No. **03011**

K&M, height 137,5 to 218,5 cm,
max. load 50 kg,

Order No. **03010**

Cover



for TSM 10 / A 4,
padded

Order No. **01242**

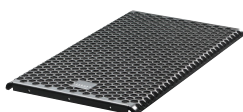
Rain Cover



for TSM 10 / A 4

Order No. **01242/outdoor**

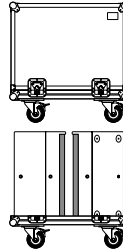
Honeycomb Grille



for TSM 10 front grille version,
for replacement, foam behind

Order No. **97079/hex/compl.**

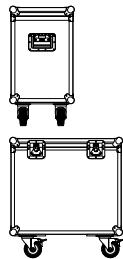
Flight Case



for 2 pcs. TSM 10 / A 4,
heavy duty, 9 mm birch multiplex,
PVC coated, 2 x recessed sprung
handles, 4 x butterfly catches,
4 x 100 mm blue wheels, 2 pcs. with
brake, interior lined with felt.

Order No. **16049**

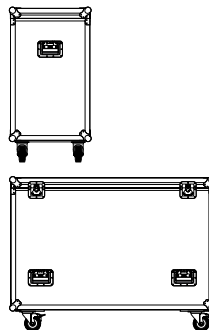
Flight Case Trunk



for 2 pcs. TSM 10 / A 4
and accessories, heavy duty,
9 mm birch multiplex, PVC coated,
hinged lid, 6 x recessed sprung handles,
2 x butterfly catches, 4 x 100 mm blue
wheels, 2 pcs. with brake, interior lined
with felt.

Order No. **16060**

Flight Case Trunk



for 4 pcs. TSM 10 / A 4
with flying brackets 01220,
heavy duty, 9 mm birch multiplex,
PVC coated, 6 x recessed sprung
handles, 2 x butterfly catches,
4 x 100 mm blue wheels, 2 pcs. with
brake, interior lined with felt.

Order No. **16063**

Hybrid Cable System



PowerCon-PowerCon / XLR-XLR

2,5 m Order No. **08462**

5 m Order No. **08464**

10 m Order No. **08466**

15 m Order No. **08468**

