

Multifunctional Sound System - digitally powered **TSM 10 dp**



Die TSM 10 dp ist ein multifunktionelles und kompaktes System der Oberklasse mit integrierter digitaler Verstärkerelektronik, 1000 Watt Leistung und DSP Controller. Verschiedene ab Werk konfigurierte Presets und Lautstärkeinstellungen können abgerufen werden. Aufgrund der optimierten Stimmdurchsetzung gute Eignung als hochwertiger Fullrange / HiMid Lautsprecher oder als universeller Monitor.

PRODUCT SPECIFICATIONS

Speaker Components	10" Neodym / 1" Neodym
Description	Multipurpose Sound System
Power	1000 W EIAJ / 195-250 VAC
Max Line Input	+ 21 dBu
DSP	32 bit RISC
Internal Signal Path	32 bit fixed-point, 64 bit accumulator 64 bit IIR-coefficients
AD / DA	24 bit / 48 kHz
Latency	1.54 ms (analog in to analog out)
Signal / Noise Ratio	115 dB
SPL max	126 dB
Frequency Range	50 Hz - 20 kHz (Flat-Preset)
Tuning Frequency <small>Excursion minimum</small>	68 Hz
X - Overpoint <small>acoustical</small>	1,5 kHz
Connectors	Neutrik XLR in/out Neutrik PowerCon in/out
Coverage <small>horizontal / vertical</small>	90° x 60° - rotatable
Handles	Ergonomic handle on top
Rigging <small>flying points</small>	3 x M10 / 6 x M8
Fittings	35 mm pole mount
Weight	16 kg
Size <small>height x width x depth</small>	51,5 x 32,4 x 29,5 cm
Order No.	00960/dp



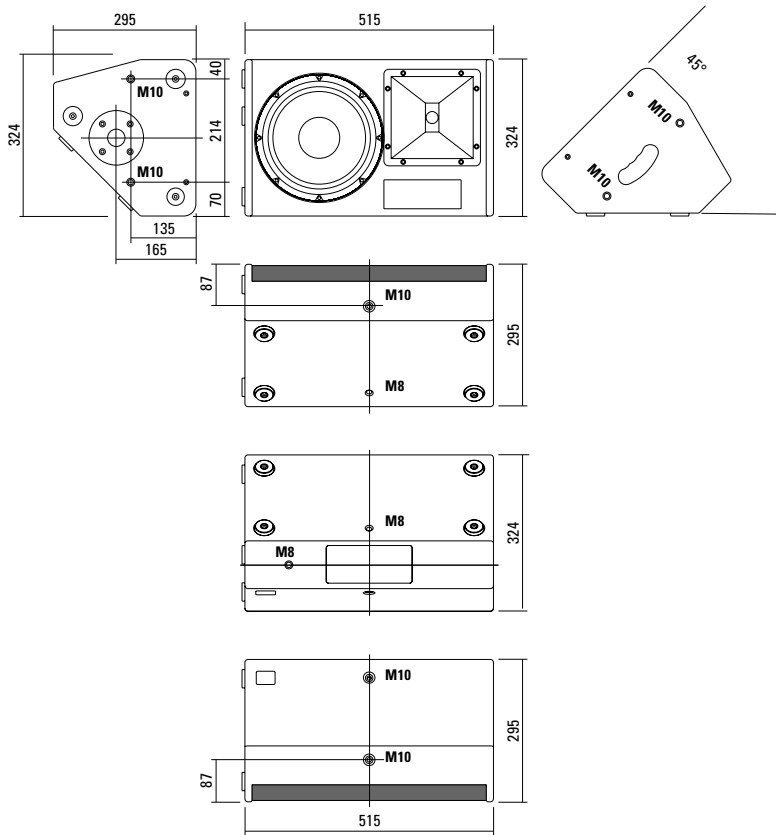
Ergonomischer Griff auf der Oberseite.



Anschlussfeld

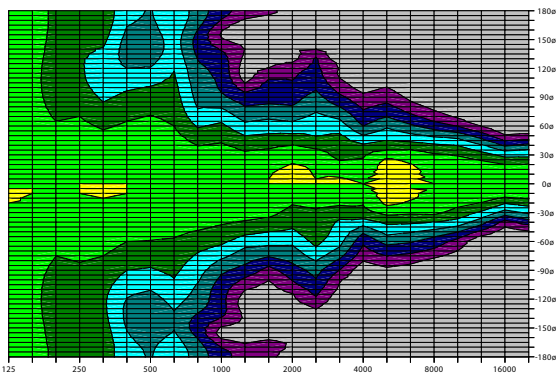


DIMENSIONS

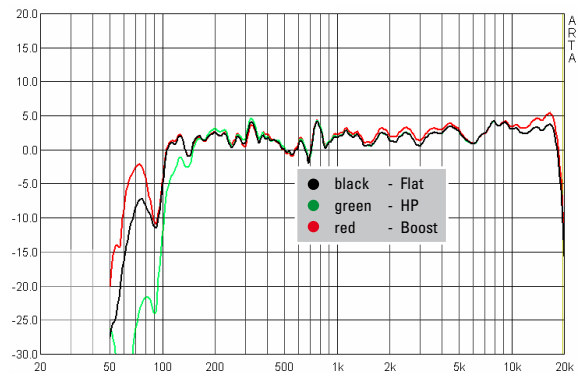


MEASUREMENTS

2D Directivity Plot - 90°x 60°horizontal



Presets - Frequency Response



Die TSM 12 dp wird mit DSP-gesteuerten digitalen Endstufenmodulen (dp = digitally powered) ausgeliefert. Verschiedene ab Werk konfigurierte Presets und Lautstärkeinstellungen können abgerufen werden.

Hochwertige Elektronikkomponenten aus dem Industriebereich und ein erstklassiges Schaltungskonzept sorgen für hohe Audioqualität und Übersteuerungsfestigkeit und minimieren wirksam Störgeräusche. Hochwirksame und intelligente Limitersysteme gewährleisten hohe Betriebssicherheit ohne die akustischen Eigenschaften hörbar einzuschränken.

XLR

Symmetrischer Analogeingang max. Input +21 dBu. Wirksame Filter gegen HF-Einstreuungen und Gleichspannung. Virtueller Groundlift.

Level

Lautstärkeanpassung in 3 dB Schritten. Es stehen 4 verschiedene Werte zur Verfügung.

Mute LED

Leuchtet rot, wenn das System stumm geschaltet wurde und bei technisch kritischem Zustand.

Limit LED

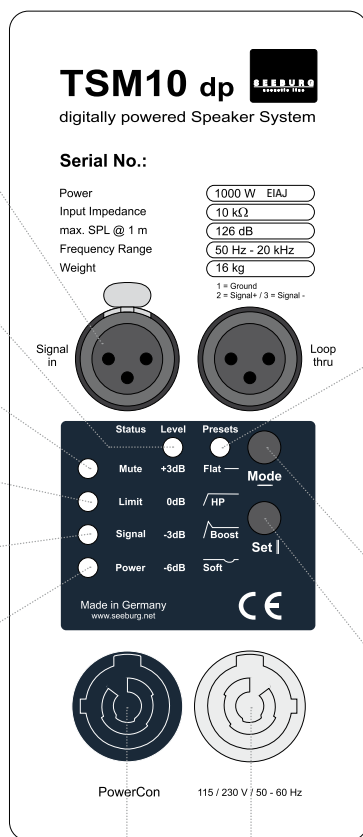
Leuchtet gelb, wenn der Limiter den Pegel begrenzt.

Signal LED

Leuchtet grün, wenn an dem XLR Eingang ein Signal größer als -20 dBu anliegt.

Power LED

Leuchtet grün, wenn das System eingeschaltet ist.



Presets

Flat

Diese Einstellung bewirkt einen linearen Frequenzgang mit neutralem Klangcharakter. Standardeinstellung für viele Anwendungen.

HP

Zusätzliche Aktivierung eines Hochpassfilters für die Kombination mit Subwoofern.

Boost

Einstellung wie Flat-Preiset, jedoch mit Bassanhebung.

Soft

Frequenzanteile, bei denen das Ohr besonders empfindlich ist, werden geringfügig abgesenkt. Besondere Eignung für die Übertragung von Musik. Diese Funktion kann zusätzlich zu den drei Presets aktiviert werden.

Mode - key

Wechsel in die Betriebsarten: Status, Level oder Presets

Set - key

Auswahl der Presets bzw. der Lautstärkewerte: Mute an / aus

PowerCon (blue)

Spannungsversorgung 195-250 VAC

PowerCon (grey)

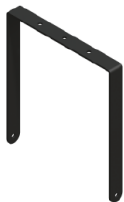
230 VAC / 16A max. Durchschleifbuchse

Flying Bracket



for TSM 10/ A 4 horizontal alignment,
incl. screws
(per unit: 2 pcs. adapters, M10 hex
lock nuts, flat- and rubber washers)
Order No. **01220/H/set**

Flying Bracket



for TSM 10 / A 4
incl. screws
(per unit: 2 pcs. M10 x 20 ergostyle
lobe knob and rubber washers)
Order No. **01220/set**

Ergostyle Lobe Knob



for flying brackets,
M10 x20, with grip, adjustable
Order No. **08171**

Flange



for flying brackets,
35 mm Ø -> M10,
Order No. **08126**

Rubber Washer



for flying brackets,
40 mm
Order No. **01205**

Doughty Trigger Clamp



for flying brackets,
SWL 200 kg
Order No. **01222**

Safety Steel Rope

4 mm - 50 cm
Order No. **01376**



Chain fastener

VBS 7 mm
Order No. **01378**



Ring Screw

M10- DIN 580,
black zincd
Order No. **73700**



TV Spigot

10 mm internal thread,
28 mm Ø
Order No. **08128**



Wall Mount

for U-brackets, 40 kg max., incl. screws
(M10 x 70 mm socket head screw,
M10 hex lock nut and flat washer)
for 8"-12" speakers
Order No. **08130/F/269**



Wall Mount

with tilt unit, 40 kg max.
Order No. **08130**



Wall Mount

with tilt unit, 40 kg max.,
raster
Order No. **08130/Raster**



ACCESSORIES TSM 10 dp

Tilt Unit



with grid plate, 30 kg max.

Order No. **01282**

with grid plate and „balance correction“, 40 kg max.

Order No. **01284**

Speaker Stand



Wind up for speaker enclosure, 50 kg max., height 129 to 204 cm

Order No. **03011**

50 kg max., K&M

Order No. **03010**

Cover



for TSM 10 / A4, padded

Order No. **01242**

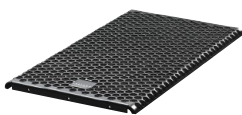
Raincover



for TSM 10 / A4

Order No. **01242/outdoor**

Front Grille



for TSM 10, front grille version, foam behind

Order No. **97079/hex/compl.**

Hybrid Cable System



PowerCon-PowerCon / XLR-XLR

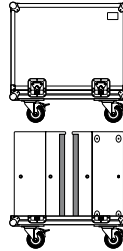
2,5 m Order No. **08462**

5 m Order No. **08464**

10 m Order No. **08466**

15 m Order No. **08468**

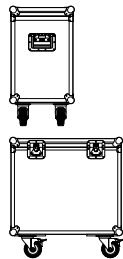
Flightcase



for 2 pcs. TSM 10 / A 4, heavy duty, 6,5 mm birch multiplex, PVC coated, ball corners, 2 pcs recessed sprung handles, 4 pcs. butterfly catches, 100 mm blue wheels, 2 pcs. with brake, interior lined with felt.

Order No. **16049**

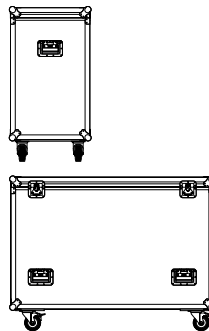
Flightcase-Trunk



for 2 pcs. TSM 10 / A 4, heavy duty, 6,5 mm birch multiplex, PVC coated, ball corners, 2 pcs recessed sprung handles, butterfly catches, 100 mm blue wheels, 2 pcs. with brake, interior lined with felt.

Order No. **16060**

Flightcase-Trunk



fits for 4 pcs. TSM 10 / A 4 with flying brackets 01220. Heavy duty, 6,5 mm birch multiplex, PVC coated, ball corners, 6 pcs recessed sprung handles, butterfly catches, 100 mm blue wheels, 2 pcs. with brake, interior lined with felt.

Order No. **16063**

