



Das Hochleistungstopteil K 20 eignet sich aufgrund seiner Konstruktion für flexible Anwendungen in Vertikal- und Horizontalausrichtung. Die optimierte Anordnung und Ansteuerung der 2 x 10"/1.4 Komponenten sorgt für ein sehr präzises Abstrahl- und Phasenverhalten. Für die Installation kann das universelle MultiRigg™ montiert werden. Das K 20 System ist als selfpowered Variante und als Version mit passiver Weiche lieferbar. Zur Anpassung an die Beschallungsaufgabe stehen zwei unterschiedliche Hornvarianten zur Verfügung.

## PRODUCT SPECIFICATIONS

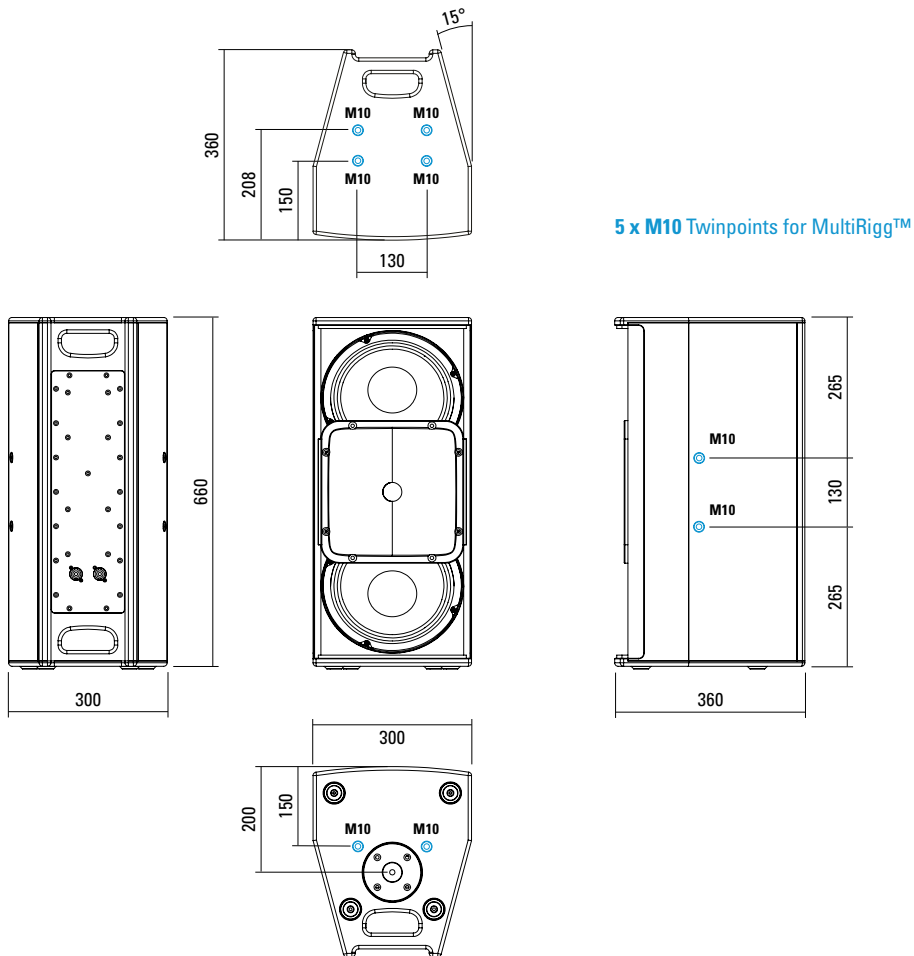
	<b>K 20</b>	<b>K 20 dp</b>
<b>Speaker Components</b>	2 x 10" Nd / 1,4" Nd	2 x 10" Nd / 1,4" Nd
<b>Description</b>	High Power HiMid System	Digitally Powered HiMid System
<b>Power</b> AES / Peak	800 W / 2400 W	---
<b>Amp Power</b> AES	---	LF: 1000 W / HF: 350 W / 110-230 V
<b>Impedance</b> nominal	4 Ω	---
<b>Rated Current</b>	---	1,8 A @ 230 V
<b>SPL</b> 1 W / Peak @ 1 m	100 dB / 134 dB	--- / 134 dB
<b>Max. Input Signal</b>	---	25 dBu
<b>DSP</b>	---	HDLM FPGA Processing 32 bit floating point
<b>AD / DA</b>	---	24 bit / 96 kHz
<b>Latency</b>	---	0,8 ms (analog in to analog out)
<b>Usable Range</b>	70 Hz - 18 kHz (-6 dB)	70 Hz - 18 kHz (-6 dB)
<b>Tuning Frequency</b> excursion minimum	80 Hz	80 Hz
<b>X-Overpoint</b> acoustical	900 Hz	Depends on preset
<b>Coverage</b> horizontal / vertical	90° x 60° (60° x 50°), rotatable	90° x 60° (60° x 50°), rotatable
<b>Connectors</b>	2 x Neutrik Speakon NL4MP in/out Coding: 1 +/- HiMid, 2 +/- loop thru	Neutrik XLR in/out Neutrik PowerCon in/out
<b>Handles</b>	2 x	2 x
<b>Rigging / Fittings</b>	10 x M10 for MultiRigg™ 35 mm Pole Mount	10 x M10 for MultiRigg™ 35 mm Pole Mount
<b>Weight</b>	22,5 kg	22 kg
<b>Size</b> height x width x depth	66,0 x 30,0 x 36,0 cm	66,0 x 30,0 x 36,0 cm
<b>Order No.</b>	<b>01024/90°</b> (90° x 60° Version) <b>01024/60°</b> (60° x 50° Version)	<b>01024/dp/90°</b> (90° x 60° Version) <b>01024/dp/60°</b> (60° x 50° Version)



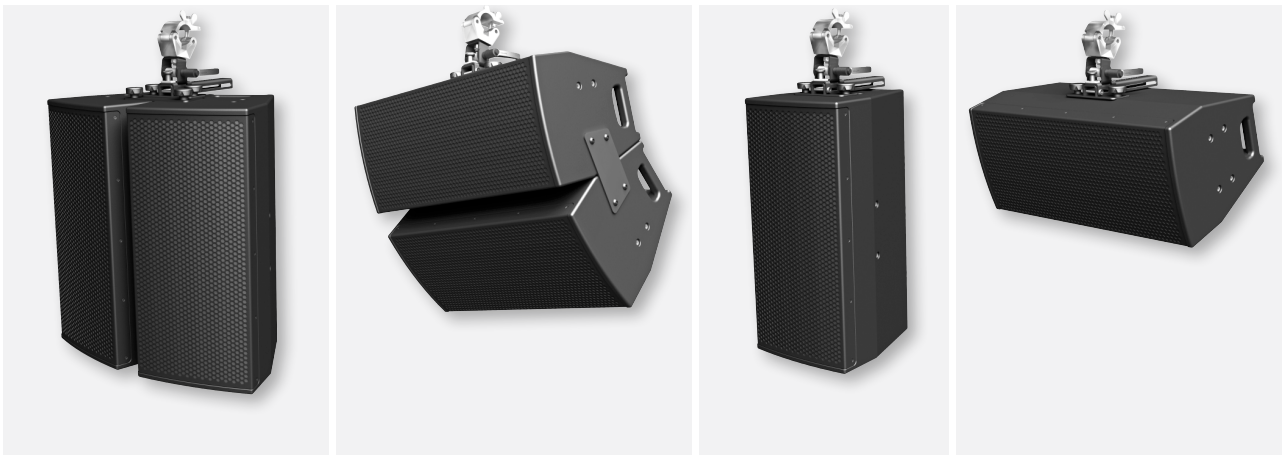
Einfache Installation mit dem universellen MultiRigg™.



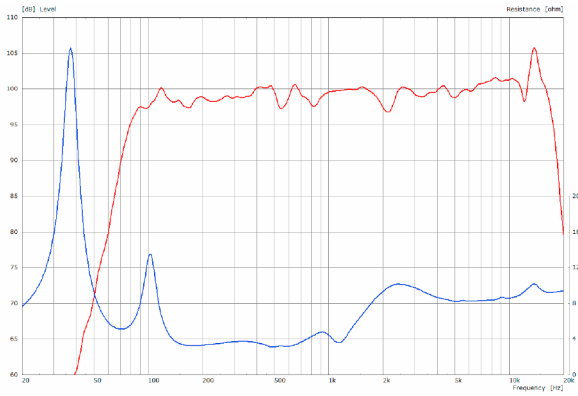
## DIMENSIONS



## APPLICATIONS



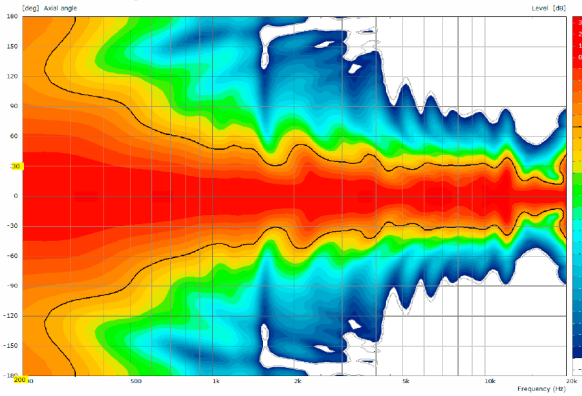
## K 20 - Sensitivity 1 W @ 1 m + Impedance with Preset



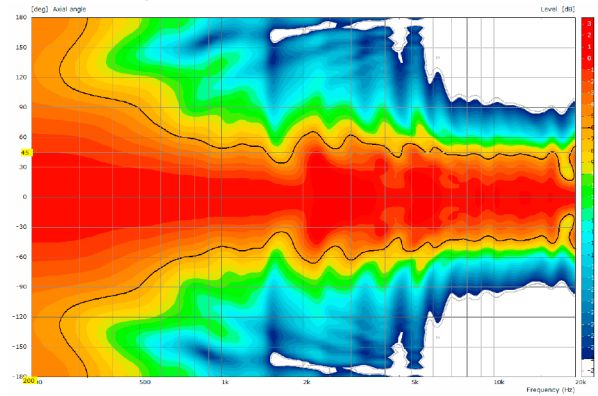
### Controller Setups:

<http://www.seeburg.net/de/downloads>

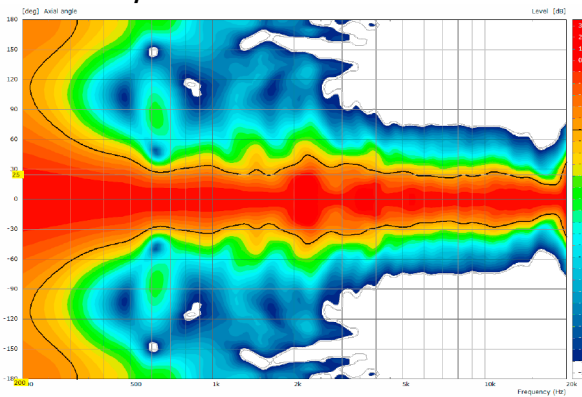
### 2D Directivity Plot - horizontal - 60° x 50°



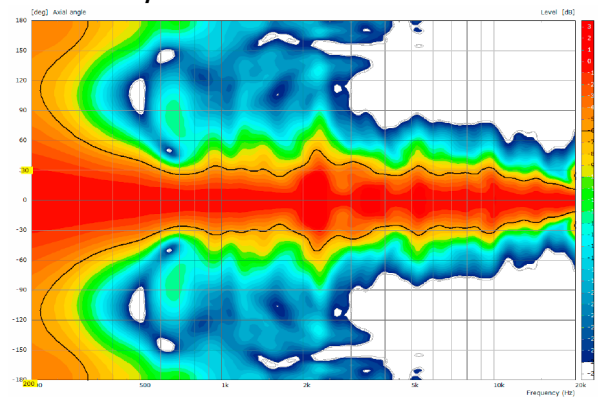
### 2D Directivity Plot - horizontal - 90° x 60°



### 2D Directivity Plot - vertikal - 60° x 50°



### 2D Directivity Plot - vertikal - 90° x 60°



**Die K 20 dp wird mit DSP-gesteuerten digitalen Endstufenmodulen (dp = digitally powered) ausgeliefert. Verschiedene ab Werk konfigurierte Presets und Lautstärkeeinstellungen können abgerufen werden.**

Hochwertige Elektronikkomponenten aus dem Industriebereich und ein erstklassiges Schaltungskonzept sorgen für hohe Audioqualität und Übersteuerungsfestigkeit und minimieren wirksam Störgeräusche. Hochwirksame und intelligente Limitersysteme gewährleisten hohe Betriebssicherheit ohne die akustischen Eigenschaften hörbar einzuschränken.

**Level**

Lautstärkeanpassung in 3 dB Schritten. Es stehen vier verschiedene Werte zur Verfügung.

**Status**

**Mute LED**

Leuchtet rot, wenn das System stumm geschaltet wurde und bei technisch kritischem Zustand.

**Limit LED**

Leuchtet gelb, wenn der Limiter den Pegel begrenzt.

**Signal LED**

Leuchtet grün, wenn an dem XLR Eingang ein Signal größer als -20 dBu anliegt.

**Power LED**

Leuchtet grün, wenn das System eingeschaltet ist.

**XLR**

Symmetrischer Analogeingang max. Input +25 dBu. Wirksame Filter gegen HF-Einstreuungen und Gleichspannung. Elektronische Trafosymmetrierung zur Vermeidung von Störgeräuschen.

**PowerCon (blue)**

Spannungsversorgung ~ 110-230 V / 16 A max.

**PowerCon (grey)**

~ 110-230 V / 16 A max. Durchschleifbuchse

# K20 dp

digitally powered Sound System

**Serial No.:**

Amp Power AES	1000W LF / 350W HF
max.SPL @ 1m	134 dB
Usable Range	70 Hz - 18 kHz
Tuning Frequency	80 Hz
Coverage hor./ver.	90° x 60° rotatable
Weight	22 kg

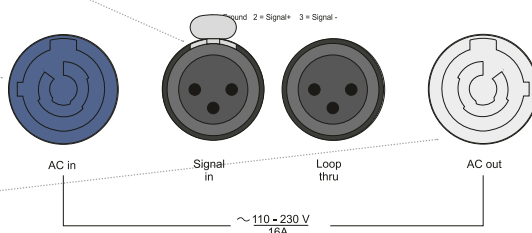
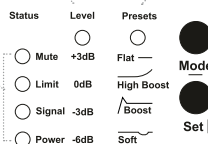


Made in Germany  
www.seeburg.net



**Caution**

Only use the dedicated hardware to fly the K20 units



**Presets**

**Flat**

Diese Einstellung bewirkt einen linearen Frequenzgang mit neutralem Klangcharakter. Standardeinstellung für viele Anwendungen.

**High Boost**

Preset für die Verwendung bei langen Hördistanzen.

**Boost**

Einstellung wie Flat-Preset, jedoch mit Bassanhebung.

**Soft**

Frequenzanteile, bei denen das Ohr besonders empfindlich ist, werden geringfügig abgesenkt. Besondere Eignung für die Übertragung von Musik bei sehr hohen Schallpegeln.

**Mode - key**

Wechsel in die Betriebsarten Status, Level oder Presets

**Set - key**

Auswahl der Presets bzw. der Lautstärkewerte Mute an / aus



**MultiRigg™**

swiveling fastening solution for horizontal and vertical alignment, for flown / ground stacked / mounted applications, incl. accessories (2 x knurled screw M10 x 20 mm, 1 x handle screw M8 x 55 mm), max. load 50 kg

Order No. **01360**



**MultiRigg™ light**

version for fixed installations, for horizontal and vertical alignment, incl. accessories (2 x M10 x 20 socket head screws), max. load 50 kg

Order No. **01362**



**Connector**

K 20 -> K 20, max. load 75 kg incl. (black version: 6 x M10 x 18 mm star knob screws white version: 6 x M10 x 20 mm socket head screws)

Order No. **08157/set/w** (RAL 9010)  
Order No. **08157/set**



**Star Knob Screw**

M10 x 18 mm

Order No. **08377**



**Knurled Screw**

M10 x 20 mm

Order No. **73750/w** (RAL 9010)  
Order No. **73750**



**Knurled Head Nut**

reduction screw for fastening M10 Pole Mount Adapter (08126)

Order No. **73755**



**Pole Mount Adapter**

35 mm  $\varnothing$  -> M10 x 16 mm, M8 x 20 star knob screw

Order No. **08126**



**Steel Safety**

8 mm x 600 mm, black, max. load 40 kg (BGI 810-3), quick connector undetachably

Order No. **01376/8**



**Ring Screw**

M10- DIN 580

Order No. **73700** (zincd)  
Order No. **73700/sw** (black zincd)



**TV Spigot**

10 mm internal thread, 28 mm  $\varnothing$

Order No. **08128**



**Quick Trigger Clamp**

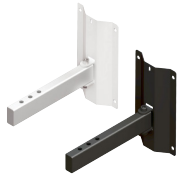
max. load 100 kg

Order No. **01223/100 kg**



## ACCESSORIES K 20

### Wall Mount



for U-brackets, max. load 40 kg,  
incl. screws  
(M10 x 70 mm socket head screw,  
M10 hex lock nut and flat washer)  
for 15" speakers

Order No. **08130/F400/w** (RAL 9010)  
Order No. **08130/F400**

### Wall Mount



for U-brackets, max. load 40 kg,  
incl. (M10 x 70 mm socket head screw,  
M10 hex lock nut and flat washer)  
for 8"-12" speakers

Order No. **08130/F/269/w** (RAL 9010)  
Order No. **08130/F/269**

### Speaker Stand



K&M, incl. wind up,  
height 138,5 to 218 cm,  
max. load 50 kg

Order No. **03011**

### Rain Cover



for K 20  
Order No. **01253/RC**

### Cover



for K 20, padded  
Order No. **01253**

### Flight Case



for 2 pcs. K 20 and accessories,  
heavy duty, 9 mm birch multiplex,  
PVC coated, 6 x recessed sprung  
handles, 4 x butterfly catches,  
4 x 100 mm blue wheels, 2 pcs. with  
brake, inserts for accessories, interior  
lined with felt.

Order No. **16031**

