



Basserweiterung für das Galeo System. Integrierte Mechanik für geflogene Arrayanwendungen und Ground Stack Betrieb. Die horngeladene Bandpass-technologie des Galeo Sub bewirkt in Kombination mit Hochleistungs Nd Treibern hohen akustischen Output, impulstreue Basswiedergabe und eine hohe Reichweite. Der Galeo Sub ist auch als Ground Version (GV) ohne Flugfittings mit zusätzlichen Griffen und M20 Aufnahmen lieferbar.

PRODUCT SPECIFICATIONS

Speaker Components	2 x 18" Nd
Description	Passive Bass Extension
Power AES / Peak	3000 W / 9000 W
Impedance nominal	4 Ω
SPL 1 W / Peak @ 1 m	105 dB / 144 dB
Usable Range - 6 dB	36 Hz - 180 Hz
Tuning Frequency excursion minimum	43 Hz
Connectors	2 x Neutrik Speakon NL4MP in/out Coding: 1+/- HiMid, 2+/- Sub
Handles	6 x
Rigging / Fittings	M20 on top Wheel board fittings Integrated flying hardware*
Weight	84 kg / 73 kg (GV) (+ 10,0 kg wheel board)
Size height x width x depth	93,7 x 60,0 x 97,2 cm
Order No.	00405 00405/GV (Ground Version)

*not included in Galeo Sub GV



Verbindungsstange zur Aufnahme von zwei Galeo Topteilen mit Bügel.



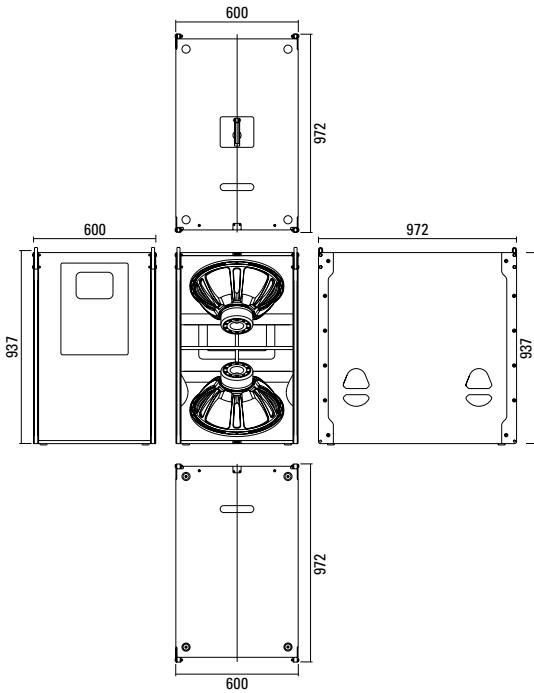
Integrierte Flugmechanik.



Integrierter Schrägsteller zur Einstellung des Abstrahlwinkels der Galeo Topteile im Ground Stack Betrieb.

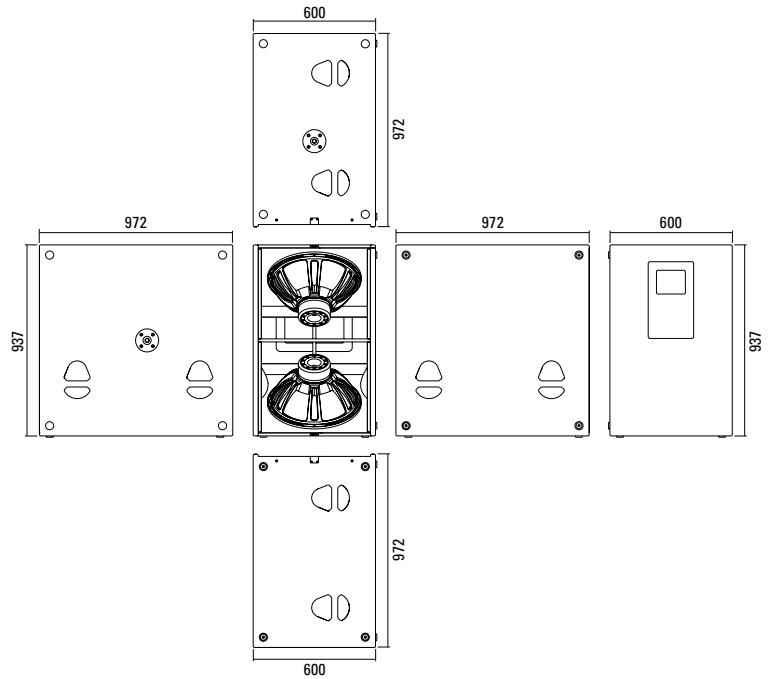
DIMENSIONS

Galeo Sub



Galeo Sub GV

Der Galeo Sub wird in der Ground Version (GV, ohne Flug-Fittings) mit zusätzlichen Griffen und M20 Aufnahmen ausgeliefert.

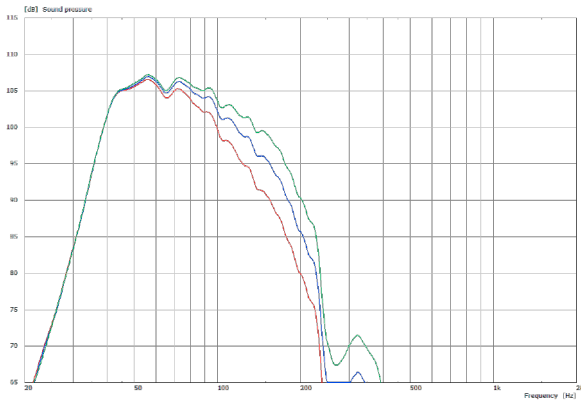


Controller Setups finden Sie unter:

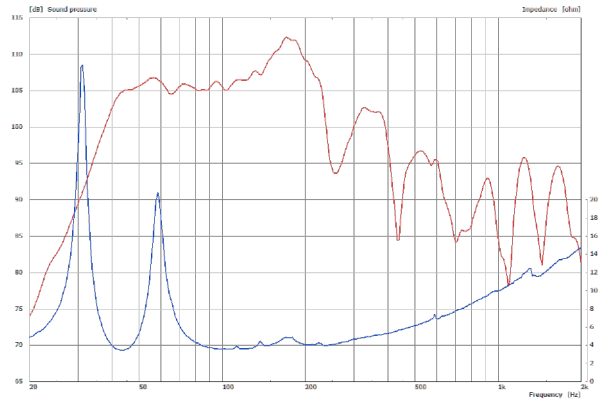
<http://www.seeburg.net/de/downloads>

MEASUREMENTS

Frequency Response with Presets



Sensitivity 1 W @ 1 m + Impedance



ACCESSORIES Galeo Sub

Flying Frame

for Galeo Sub, incl. accessories

Order No. **01389**



for Galeo Sub, heavy duty,
incl. accessories

Order No. **01389/HD**

Ball Lock Pin

for Galeo flying frame,
9,5 x 25,5 mm

Order No. **01380/gal**



for steel support
for Galeo ground stack,
10,0 x 45,0 mm

Order No. **01380/45**

Speaker Pole

M20, with crank, K&M

Order No. **03023**



Hexagon Grille

for Galeo Sub front grille version,
for replacement, foam behind

Order No. **97022/hex/compl.**



Cover

for Galeo Sub

Order No. **01234**



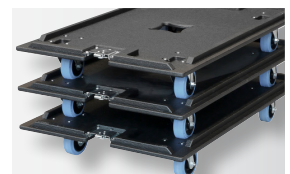
Wheel Board

for Galeo Sub/ Galeo Sub GV,
stackable, 10 kg

Order No. **01270**



Galeo Sub / 4 x Galeo



Stackable Wheel Board.

