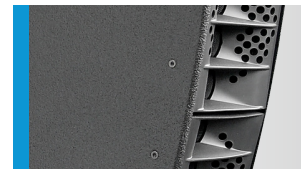




Aktiver Hochleistungs-Linienstrahler für optimierte Sprach- und Musikreproduktion in akustisch schwierigen Räumen bei hoher Reichweite. Die präzise und breitbandige vertikale Schallbündelung von nominell 50° wird durch die akustische Kopplung zweier gekrümmter, hintereinander angeordneter Schallzeilen erreicht. Diese spezielle Anordnung sorgt in Verbindung mit der Hornführung im Hochtonbereich zusätzlich für eine besonders homogene und symmetrische horizontale 100° Abstrahlung. GL 24j Systeme eignen sich besonders für den Einzeleinsatz in größeren Montagehöhen und können mit anderen GL-Systemen je nach Anwendungsfall erweitert werden. Verschiedene ab Werk konfigurierte Presets und Lautstärkeinstellungen können abgerufen werden.

## PRODUCT SPECIFICATIONS

<b>Speaker Components</b>	6 x 6,5" Nd / 24 x 1" Nd Tweeter
<b>Description</b>	Digitally Powered Cylindric Wave Radiator
<b>Amp Power</b>	2 x 800 W AES biamped / 110-230 V
<b>Rated Current</b>	1,8 A @ 230 V
<b>SPL</b> <small>Peak @ 1 m</small>	> 130 dB
<b>Max. Input Signal</b>	25 dBu
<b>DSP</b>	HDLM FPGA Processing 32 bit floating point
<b>AD / DA</b>	24 bit / 96 kHz
<b>Latency</b>	0,8 ms (analog in to analog out)
<b>Usable Range</b>	80 Hz - 20 kHz (-6 dB)
<b>Tuning Frequency</b> <small>excursion minimum</small>	90 Hz
<b>X-Overpoint</b> <small>acoustical</small>	Depends on preset
<b>Coverage</b> <small>horizontal / vertical</small>	100° x 50° (j-curved)
<b>Mechanical Splay Angle</b>	43°
<b>Connectors</b>	Neutrik XLR in/out Neutrik PowerCon in/out Neutrik Speakon NL4MP out
<b>Handles</b>	2 x
<b>Rigging / Fittings</b>	9 x M10
<b>Weight</b>	22 kg
<b>Size</b> <small>height x width x depth</small>	100,6 x 18,9 x 52,0 (24,5) cm
<b>Order No.</b>	<b>00520/j/dp</b>



Integriertes Flugsystem.

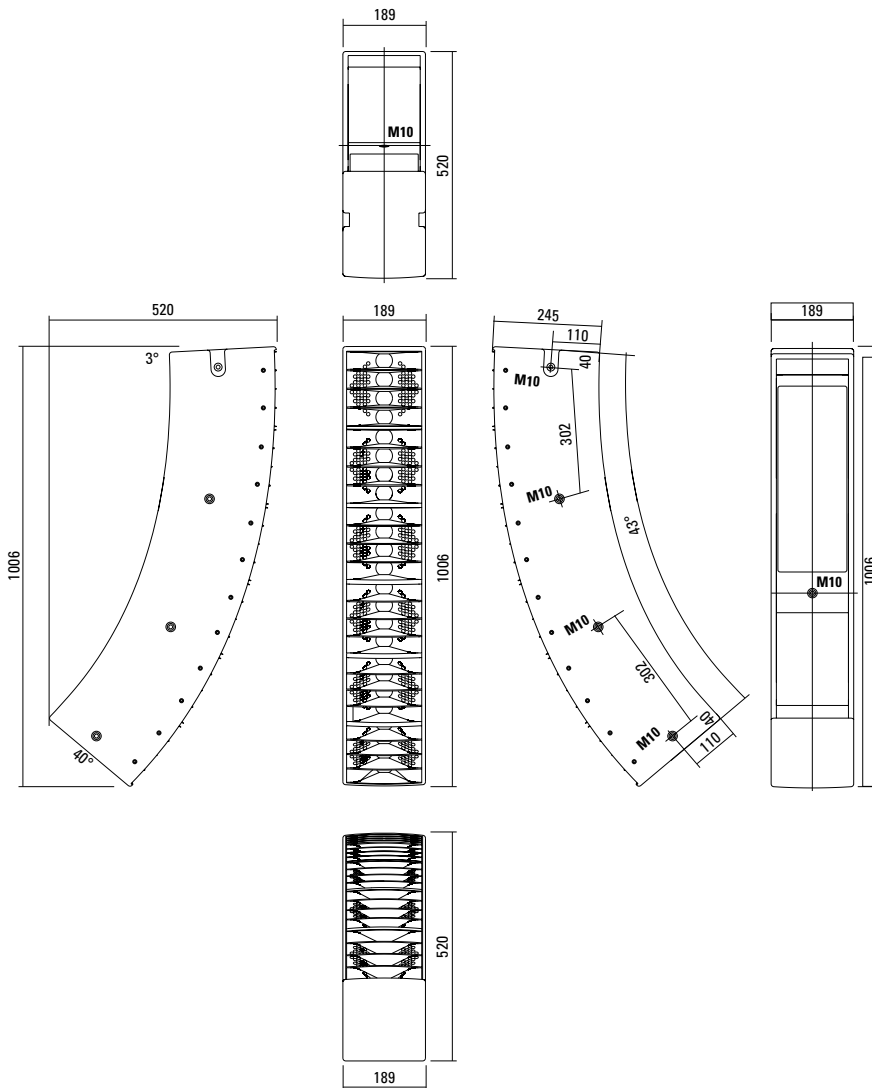


Integriertes Flugsystem.



Anschlussfeld.

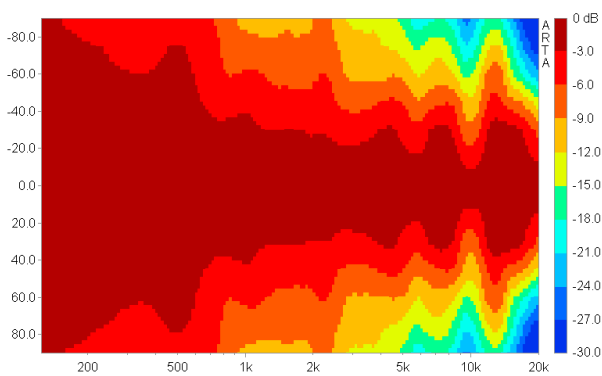
## DIMENSIONS



## COVERAGE PATTERNS

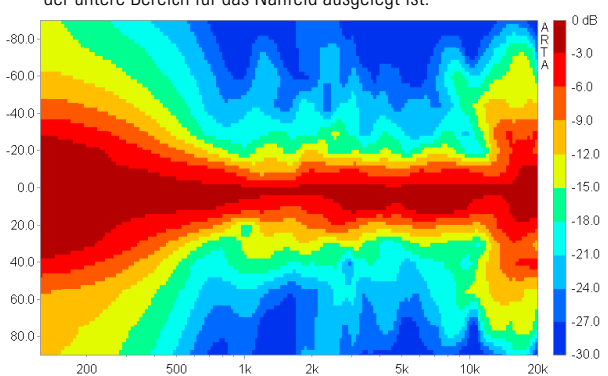
### GL 24 horizontal - 2D Directivity Plot

100° horizontale Abstrahlung sorgt für eine breite Ausleuchtung. Auch in den Randbereichen wird die gute Performance des Systems erreicht.

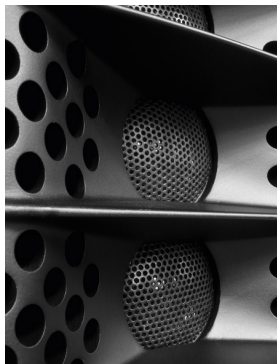


### GL 24 vertikal - 2D Directivity Plot

Aufgrund der j-förmig gekrümmten Schallzeile wird eine unsymmetrische, vertikale Abstrahlung erreicht: Für eine hohe Reichweite ist die Bündelung im oberen Bereich stärker, während der untere Bereich für das Nahfeld ausgelegt ist.



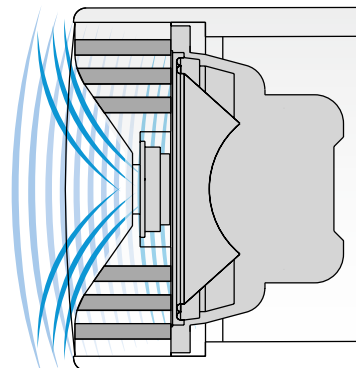
## AMR® PRINCIPLE



### AMR® PRINCIPLE

Im Horn für die 1" Hochtontreiber (1" Tweeter) befinden sich Kanäle, die den Schall des dahinter befindlichen Tiefmitteltöners durchleiten. Im Arbeitsbereich des Hochtöners wirken diese Kanäle als geschlossen, weil die eingeschlossene Luftmasse als Reflektor dient (AMR = Air Mass Reflektion).

Der Tiefmitteltöner arbeitet dagegen auf einen akustischen Bandpass, dessen Mittenfrequenz im Bereich der Übergangsfrequenz liegt. Damit wird eine symmetrische und gleichmäßige horizontale Abstrahlung über einen weiten Frequenzbereich erzielt. Der weitere Vorteil liegt in der äusserst kompakten Bauweise dieser Konstruktion.



## APPLICATIONS



Flying Cradle.



GL 24 j dp Anschlussfeld.



GL 8 i / GL 24 j / GL 8 c



GL 8 i / GL 24 j

**Die GL 24j dp wird mit DSP-gesteuerten digitalen Endstufenmodulen (dp = digitally powered) ausgeliefert. Verschiedene ab Werk konfigurierte Presets und Lautstärkeeinstellungen können abgerufen werden.**

Hochwertige Elektronikkomponenten aus dem Industriebereich und ein erstklassiges Schaltungskonzept sorgen für hohe Audioqualität und Übersteuerungsfestigkeit und minimieren wirksam Störgeräusche. Hochwirksame und intelligente Limitersysteme gewährleisten hohe Betriebssicherheit ohne die akustischen Eigenschaften hörbar einzuschränken.

**Presets**

**Flat**

Standard Preset für linearen Frequenzgang bei Einzelbetrieb.

**Low (schwach)**

Preset in Kombination mit einer weiteren GL 16 Einheit. Sprachmodus in Einzelaufstellung. (Leichte Tiefmitteltonabsenkung)

**Low (stark)**

Preset in Kombination mit weiteren GL 16 Einheiten. (Starke Tiefmitteltonabsenkung)

**HP**

Zusätzliche Aktivierung eines Hochpassfilters (120 Hz) für die Kombination mit Subwoofern.

**Level**

Lautstärkeanpassung in 3 dB Schritten. Es stehen 4 verschiedene Werte zur Verfügung.

**Status**

**Mute LED**

Leuchtet rot, wenn das System stumm geschaltet wurde und bei technisch kritischem Zustand.

**Limit LED**

Leuchtet gelb, wenn der Limiter den Pegel begrenzt.

**Signal LED**

Leuchtet grün, wenn an dem XLR Eingang ein Signal größer als -20 dBu anliegt.

**Power LED**

Leuchtet grün, wenn das System eingeschaltet ist.

**XLR**

Symmetrischer Analogeingang max. Input +25 dBu. Wirksame Filter gegen HF-Einstreuungen und Gleichspannung. Elektronische Trafosymmetrierung zur Vermeidung von Störgeräuschen.

**GL 24 dp**  
Cylindric Wave Radiator

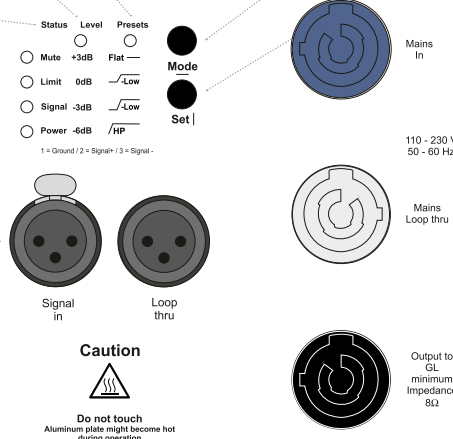
**J - Version**  
Coverage  
100° x 50°

**Serial No.:**

Power	2x 800 W AES biamped
Input Impedance	10 kΩ
Coverage	100° x 20°
Frequency Range	80 Hz - 20 kHz
Mains Supply	100 - 230 VAC
Weight	22kg



Made in Germany  
www.seeburg.net



**Mode - key**

Wechsel in die Betriebsarten Status, Level oder Presets

**Set - key**

Auswahl der Presets bzw. der Lautstärkewerte Mute an / aus

**PowerCon (blue)**

Spannungsversorgung ~ 100-230 V / 16 A max.

**PowerCon (grey)**

~ 100-230 V / 16 A max. Durchschleifbuchse

**Speakon NL4MP**

Anschluss eines passiven GL 8 -Systems (Parallelausgang) mit einer Impedanz von 8 Ω.

## ACCESSORIES GL 24 j

### Flying Cradle



for GL System,  
max. load 120 kg  
Order No. **01354**

### Flying Bracket



for GL 24,  
incl. (black version: 4 x M10 x 20  
handle screws, white version:  
4 x M10 x 20 socket head screws)  
Order No. **01352/GL24/set/w** (RAL 9010)  
Order No. **01352/GL24/set**

### Handle Screw



for flying brackets, adjustable  
Order No. **08375/20** (M10 x 20)  
Order No. **08375/30** (M10 x 30)

### Clamping Bar



for flying bracket GL 24 / GL 24 j,  
for stronger angling  
Order No. **01352/clamp**

### Quick Trigger Clamp



max. load 100 kg  
Order No. **01223/100 kg**

### Quick Trigger TV Clamp



Max. load 200 kg  
Order No. **01223/TV**

### Ring Screw



M10– DIN 580  
Order No. **73700** (zincd)  
Order No. **73700/sw** (black zincd)

### Shackle



for GL-flying cradle,  
max. load 1000 kg  
Order No. **01372/GL**

### Steel Safety



6 mm x 600 mm, black,  
max. load 22 kg (BGI 810-3),  
quick connector undetachably  
Order No. **01376/6**

### Chain Fastener



VBS 7 mm  
Order No. **01378**

### TV Adapter



M20 external thread,  
28 mm Ø  
Order No. **08128/M20**

### Stretch Cover



for GL 24 / GL 24 j  
Order No. **01233/stretch/black**  
Order No. **01233/stretch/grey**  
Order No. **01233/stretch/white**



TV Adapter -> Flying Bracket