



Aktiver Hochleistungs-Linienstrahler für optimierte Sprach- und Musikreproduktion in akustisch schwierigen Räumen bei hoher Reichweite. Verschiedene ab Werk konfigurierte Presets und Lautstärkeinstellungen können abgerufen werden. Die präzise breitbandige vertikale Schallbündlung von nominell 20° wird durch die akustische Kopplung zweier leicht gebogener, hintereinander angeordneter Schallzeilen erreicht. Diese spezielle Anordnung sorgt in Verbindung mit der Hornführung im Hochtonbereich zusätzlich für eine besonders homogene und symmetrische horizontale 100° Abstrahlung. GL 24 Systeme eignen sich besonders zum Einzeleinsatz für bis zu 25 m Reichweite und können auch in Verbindung mit GL 16i als Downfill genutzt werden.

PRODUCT SPECIFICATIONS

Speaker Components	6 x 6,5" Neodym 24 x 1" Neodym
Description	Two-Way Line Array System
Power	2 x 750 W EIA / 195-250 VAC
Max Line Input	+ 21 dBu
DSP	32 bit RISC
Internal Signal Path	32 bit fixed-point, 64 bit accumulator 64 bit IIR-coefficients
AD / DA	24 bit / 48 kHz
Latency	1.54 ms (analog in to analog out)
SPL max	>130 dB
Frequency Range	80 Hz - 20 kHz (Flat-Preset)
Connectors	Neutrik XLR in/out Neutrik PowerCon in/out
Coverage <small>horizontal / vertical</small>	100° x 20°
Handles	2 x handles on backside
Rigging <small>flying points</small>	9 x M10
Fittings	35 mm pole mount
Weight	22 kg
Size <small>height x width x depth</small>	106,0 x 19,0 x 24,5 (34,3) cm
Order No.	00520/dp



GL 24 Horn.

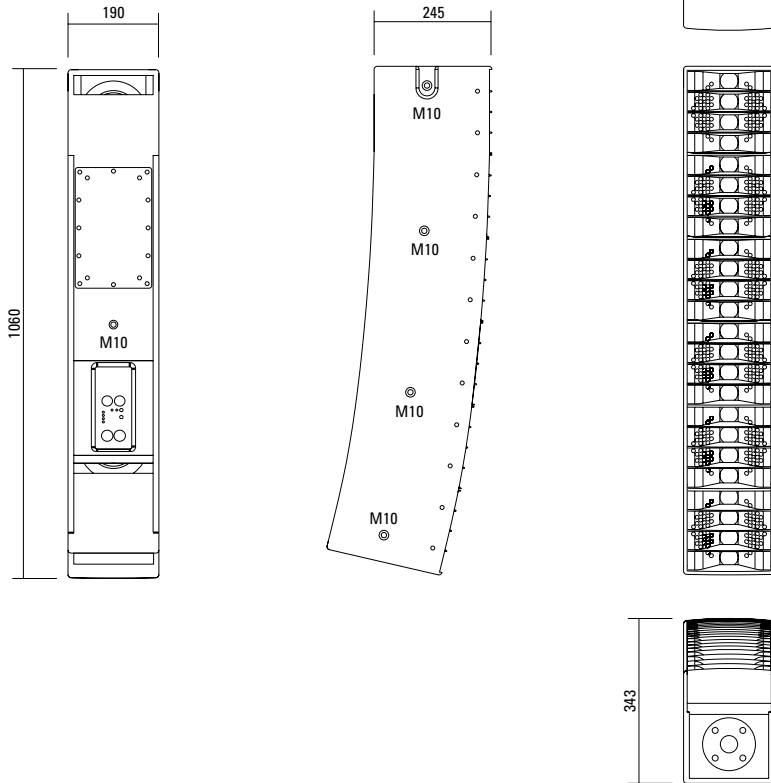


Flying Bracket.



Einfache Montage der GL Systeme mit Verbindern.

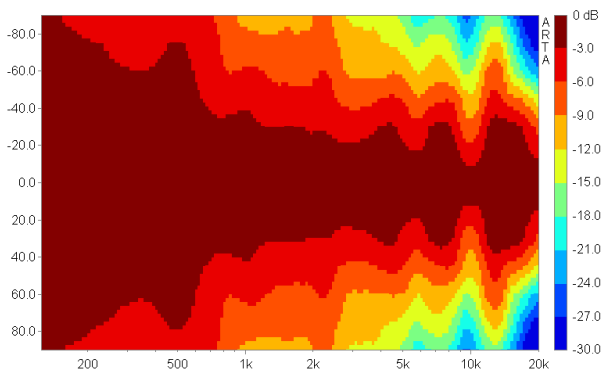
DIMENSIONS



COVERAGE PATTERNS

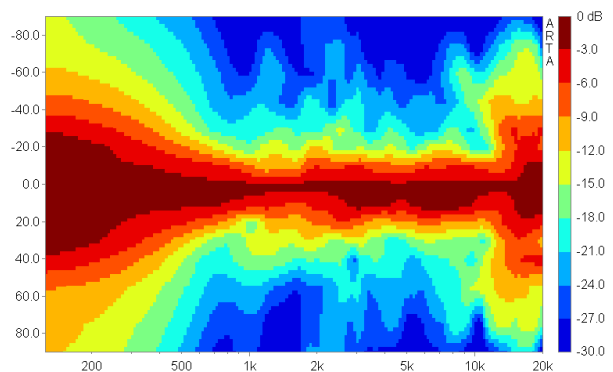
GL 24 horizontal - 2D Directivity Plot

100° horizontale Abstrahlung sorgt für eine breite Ausleuchtung. Auch in den Randbereichen wird die gute Performance des Systems erreicht.



GL 24 vertikal - 2D Directivity Plot

Aufgrund der j-förmig gekrümmten Schallzeile wird eine unsymmetrische, vertikale Abstrahlung erreicht: Für eine hohe Reichweite ist die Bündelung im oberen Bereich stärker, während der untere Bereich für das Nahfeld ausgelegt ist.

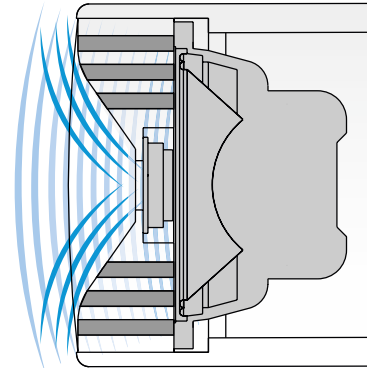




AMR® PRINCIPLE

Im Horn für die 1" Hochtontreiber (1" Tweeter) befinden sich Kanäle, die den Schall des dahinter befindlichen Tiefmitteltöners durchleiten. Im Arbeitsbereich des Hochtöners wirken diese Kanäle als geschlossen, weil die eingeschlossene Luftmasse als Reflektor dient (AMR = Air Mass Reflektion).

Der Tiefmitteltöner arbeitet dagegen auf einen akustischen Bandpass, dessen Mittenfrequenz im Bereich der Übergangsfrequenz liegt. Damit wird eine symmetrische und gleichmäßige horizontale Abstrahlung über einen weiten Frequenzbereich erzielt. Der weitere Vorteil liegt in der äusserst kompakten Bauweise dieser Konstruktion.



APPLICATIONS



Flying Cradle.



Integrierte 35 mm Hochständerflanschhülse.



Flying Bracket.



GL 24 dp / G Sub 1501
Anwendung bis 25 m Reichweite.



GL 16i dp 1000 / GL 24 dp / G Sub
Anwendung bis 40 m Reichweite.



2 x GL 16i dp 1000 / GL 24 dp
Anwendung bis 80 m Reichweite.

Die GL 24 dp wird mit DSP-gesteuerten digitalen Endstufenmodulen (dp = digitally powered) ausgeliefert. Verschiedene ab Werk konfigurierte Presets und Lautstärkeeinstellungen können abgerufen werden.

Hochwertige Elektronikkomponenten aus dem Industriebereich und ein erstklassiges Schaltungskonzept sorgen für hohe Audioqualität und Übersteuerungsfestigkeit und minimieren wirksam Störgeräusche. Hochwirksame und intelligente Limitersysteme gewährleisten hohe Betriebssicherheit ohne die akustischen Eigenschaften hörbar einzuschränken.

XLR

Symmetrischer Analogeingang max. Input +21 dBu. Wirksame Filter gegen HF-Einstreuungen und Gleichspannung. Virtueller Groundlift.

Level

Lautstärkeanpassung in 3 dB Schritten. Es stehen 4 verschiedene Werte zur Verfügung.

Mute LED

Leuchtet rot, wenn das System stumm geschaltet wurde und bei technisch kritischem Zustand.

Limit LED

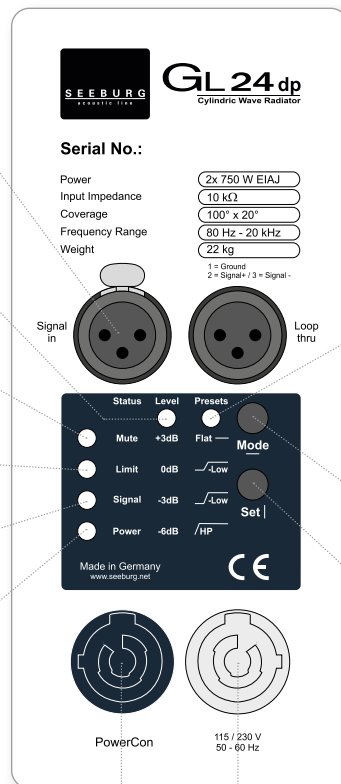
Leuchtet gelb, wenn der Limiter den Pegel begrenzt.

Signal LED

Leuchtet grün, wenn an dem XLR Eingang ein Signal größer als -20 dBu anliegt.

Power LED

Leuchtet grün, wenn das System eingeschaltet ist.



Presets

Flat

Standard Preset für linearen Frequenzgang bei Einzelbetrieb.

Low (schwach)

Preset in Kombination mit einer weiteren GL 16 Einheit. Sprachmodus in Einzelaufstellung. (Leichte Tiefmitteltonabsenkung)

Low (stark)

Preset in Kombination mit weiteren GL 16 Einheiten. (Starke Tiefmitteltonabsenkung)

HP

Zusätzliche Aktivierung eines Hochpassfilters (120 Hz) für die Kombination mit Subwoofern.

Mode - key

Wechsel in die Betriebsarten Status, Level oder Presets

Set - key

Auswahl der Presets bzw. der Lautstärkewerte Mute an / aus

PowerCon (blue)

Spannungsversorgung 195-250 VAC

PowerCon (grey)

230 VAC / 16A max. Durchschleifbuchse



Flying Cradle

for one unit GL 24 or
for up to 6 units GL 16
Order No. **01354**



Flying Bracket

for GL 24
incl. accessories:
4 x M10 x 20 handle screws
Order No. **01352/GL24/set**



Handle Screw

for flying brackets, adjustable,
M10 x 20
Order No. **08375/20**



Flange

balanced, 2 x M10, 35 mm Ø,
for up to 2 x GL speakers and
flying bracket
Order No. **08126/bal**



Flange

M20 x 35 mm– for flying bracket
G3, GL 16, GL 24, K 24
Order No. **08127/nut**



Doughty Trigger Clamp

for flying brackets,
SWL 200 kg
Order No. **01222**



Savety Steel Rope

4 mm - 50 cm
Order No. **01376**



Chain fastener

VBS 7 mm
Order No. **01378**



Ring Screw

M10– DIN 580,
black zinced
Order No. **73700**



TV Spigot

10 mm internal thread,
28 mm Ø
Order No. **08128**



Connection Bar

GL 24 -> GL 16c
Order No. **08158**

ACCESSORIES GL 24 dp

Wall Mount



for one single GL 16 / GL 24 /
A 2 / A 3 / L-Series
Order No. **03034**

Spacer



for Wall Mount (03034)
polyurea coated
Order No. **03034/spc**

Wall Mount



for U-brackets, 40 kg max., incl. screws
(M10 x 70 mm socket head screw,
M10 hex lock nut and flat washer)
for 15" speakers
Order No. **08130/F/400**

Speaker Stand



Wind up for speaker enclosure,
50 kg max., height 129 to 204 cm
Order No. **03011**
50 kg max., K&M
Order No. **03010**

Hybrid Cable System



PowerCon-PowerCon / XLR-XLR
2,5 m Order No. **08462**
5 m Order No. **08464**
10 m Order No. **08466**
15 m Order No. **08468**

Bag



for one unit GL 24
Order No. **01233**

Raincover



for GL 24
Order No. **01233/outdoor**

Stretchcover



for GL 24
Order No. **01233**

Flightcase



for 2 units GL 24,
inserts for accessories, compact size,
heavy duty version, PVC coated,
100 mm blue wheels
Order No. **16013/pro/T**

