



Der GL Sub dp ist ein Subwoofer für das GL 16 System. Seine stelenförmige Konstruktion mit 140 cm ermöglicht die Positionierung eines GL 16 Systems in optimaler Höhe für stehendes oder sitzendes Publikum. Die Gehäusebreite ist mit dem GL 16 System identisch. Herzstück bildet ein 12" Langhub-Subwoofer, der über eine 1000 Watt Endstufe mit DSP angesteuert wird. Das System eignet sich für alle Anwendungen, bei denen der stativlose und unauffällige Betrieb eines GL 16 Systems mit Subwoofer gefordert ist.

## PRODUCT SPECIFICATIONS

<b>Speaker Components</b>	12" Nd
<b>Description</b>	Digitally Powered Bass Extension
<b>Amp Power</b>	1000 W EIAJ / 195-250 V
<b>Rated Current</b>	2,0 A @ 230 V
<b>SPL</b> <small>Peak @ 1 m</small>	126 dB
<b>Max. Input Signal</b>	21 dBu
<b>DSP</b>	ARM Processing 32 bit fixed point
<b>AD / DA</b>	24 bit / 48 kHz
<b>Latency</b>	1,54 ms (analog in to analog out)
<b>Usable Range</b> <small>- 6 dB</small>	35 Hz - 220 Hz
<b>Tuning Frequency</b> <small>excursion minimum</small>	50 Hz
<b>Connectors</b>	Neutrik XLR in/out Neutrik PowerCon in/out
<b>Handles</b>	- - -
<b>Rigging / Fittings</b>	3 x M10 on top for GL 16 bracket 2 x M10 on side for GL 16 i 4 x M10 on bottom for various base plates
<b>Weight</b>	23,0 kg (without base plate)
<b>Size</b> <small>height x width x depth</small>	140,0 x 18,9 x 43,0 cm
<b>Order No.</b>	<b>00530/dp</b>



GL 16 Flying Bracket.

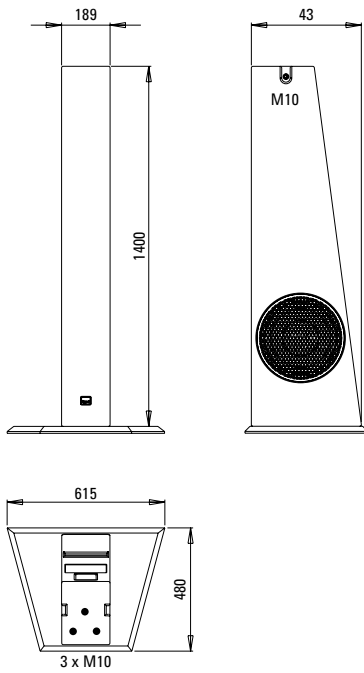


dp - Anschlussfeld.



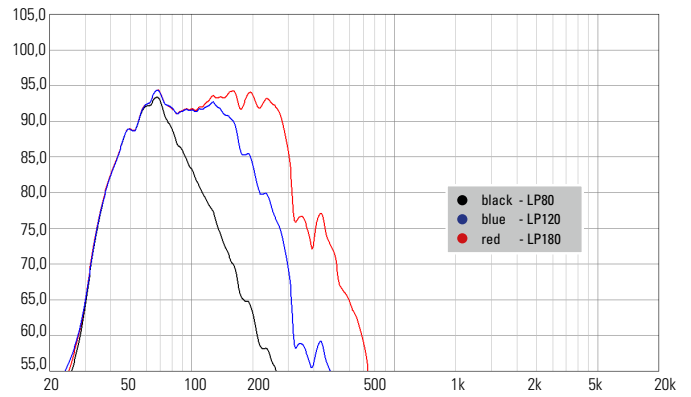
M10 Punkte für die universelle Befestigung.

## DIMENSIONS



## COVERAGE PATTERN

### Presets - Frequency Response



## APPLICATIONS



**GL 16i / GL 16c / GL Sub**  
Mittels Connection Adapter können GL 16c Systeme montiert werden.



Connection Adapter.



GL 16 Flying Bracket.



**GL 16i / GL Sub**  
GL 16i Systeme können direkt mit Verbindern montiert werden.



**GL 16i / GL Sub**  
Mit Bügel gestackt.

**Der GL Sub dp wird mit DSP-gesteuerten digitalen Endstufenmodulen (dp = digitally powered) ausgeliefert. Verschiedene ab Werk konfigurierte Presets und Lautstärkeinstellungen können abgerufen werden.**

Hochwertige Elektronikkomponenten aus dem Industriebereich und ein erstklassiges Schaltungskonzept sorgen für hohe Audioqualität und Übersteuerungsfestigkeit und minimieren wirksam Störgeräusche. Hochwirksame und intelligente Limitersysteme gewährleisten hohe Betriebssicherheit ohne die akustischen Eigenschaften hörbar einzuschränken.

**XLR**

Symmetrischer Analogeingang max. Input +21 dBu. Wirksame Filter gegen HF-Einstreuungen und Gleichspannung. Virtueller Groundlift.

**Level**

Lautstärkeanpassung in 3 dB Schritten. Es stehen 4 verschiedene Werte zur Verfügung.

**Mute LED**

Leuchtet rot, wenn das System stumm geschaltet wurde und bei technisch kritischem Zustand.

**Limit LED**

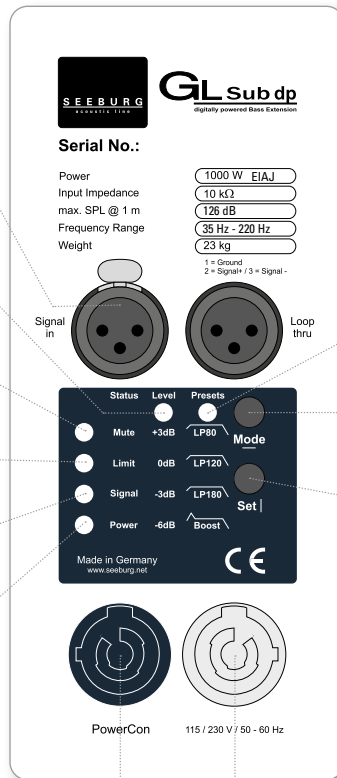
Leuchtet gelb, wenn der Limiter den Pegel begrenzt.

**Signal LED**

Leuchtet grün, wenn an dem XLR Eingang ein Signal größer als -20 dBu anliegt.

**Power LED**

Leuchtet grün, wenn das System eingeschaltet ist.



**Presets**

**LP 80**

Preset mit Tiefpassfilter 80 Hz Trennfrequenz.

**LP 120**

Preset mit Tiefpassfilter 120 Hz Trennfrequenz.

**LP 180**

Preset mit Tiefpassfilter 180 Hz Trennfrequenz.

**Boost**

zusätzliche Bassanhebung bei 50Hz.

**Mode - key**

Wechsel in die Betriebsarten Status, Level oder Presets.

**Set - key**

Auswahl der Presets bzw. der Lautstärkewerte Mute an / aus.

**PowerCon (blue)**

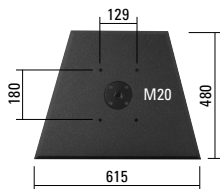
Spannungsversorgung 195-250 VAC.

**PowerCon (grey)**

230 VAC / 16A max. Durchschleifbuchse.

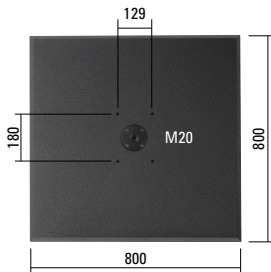
## ACCESSORIES GL Sub dp

### Base Plate, Small



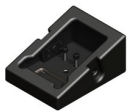
for GL 16 / GL Sub / L-Series  
with M20 flange, 61,5 x 48,0 cm  
Order No. **01278/M20**

### Base Plate, XL



for stacked mounting  
of multiple GL 16 units / GL Sub  
with M20 flange,  
80,0 x 80,0 cm  
Order No. **01279/M20**

### Connection Adapter



for GL 16c -> GL Sub, G Sub 1501  
Order No. **01276**

### Hybrid Cable System



PowerCon-PowerCon / XLR-XLR  
2,5 m Order No. **08462**  
5 m Order No. **08464**  
10 m Order No. **08466**  
15 m Order No. **08468**

### Universal Bag



Universal bag for  
small base plate and accessories,  
with side pocket  
51 cm x 62 cm x 23 cm  
(height x width x depth)  
Order No. **01227**



XL Base Plate / Small Base Plate