



Der G Sub ist ein Hochleistungs-Subwoofer für universelle Anwendungen und erzeugt bereits ab 35 Hz hohe und unverzerrte Tieftonepegel. Das spezielle Gehäusedesign garantiert hohe Reichweite und geringe Powerkompression. Der Anwender kann je nach Anforderung zwischen zwei 18" ND Antrieben wählen: Die 1800 Watt Version mit 135 mm Voicecoil und 70 mm Auslenkung (Peak to Peak) und der kleineren 1000 Watt Version mit 100 mm Schwingspule. Der G Sub überzeugt durch sein ideales Handling und ist horizontal und vertikal einsetzbar. Für den Transport kann auf der Vorderseite ein Rollwagen montiert werden.

PRODUCT SPECIFICATIONS

Speaker Components	18" Neodym
Description	Bass Extension
Powerhandling AES / Peak	1800 Watt / 5400 Watt
Impedance nominal	8 Ω
SPL 1m 1 Watt / Peak	103 dB / 138 dB (1,8 kW version) 103 dB / 136 dB (1,0 kW version)
Usable Range	32 Hz - 120 Hz
Tuning Frequency Excursion minimum	42 Hz
Connectors	2 x Neutrik Speakon 4-pole Coding: 1 +/- HiMid, 2 +/- Sub
Handles	2 x 2D handle - side 1 x 2D corner handle
Fittings	M20 on top and side Wheelboard fittings
Weight	43,0 kg (1,8 kW version) 38,0 kg (1,0 kW version) + 7,5 kg (wheelboard)
Size height x width x depth	69,8 x 51,2 x 68,0 cm
Order No.	00600/1,8 kW 00600/1,0 kW



Robustes Wabenlochgitter für starke Beanspruchung.

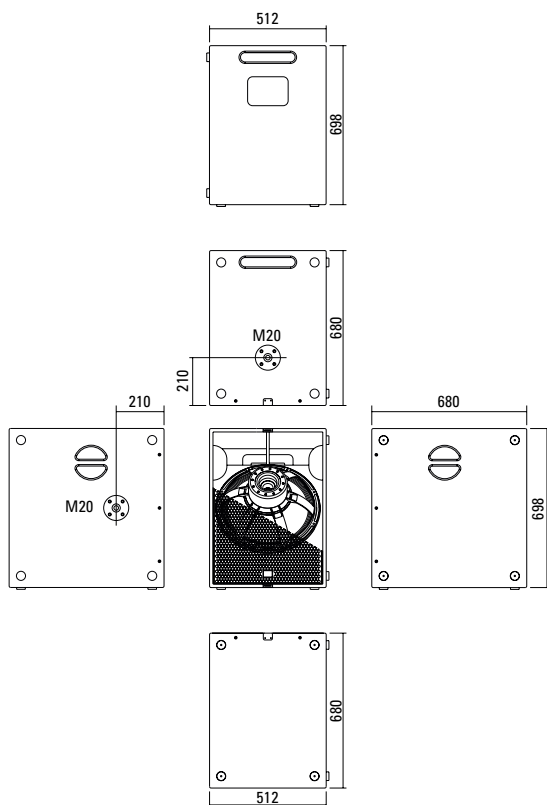


Zwei große Schalengriffe ermöglichen einfaches Handling.



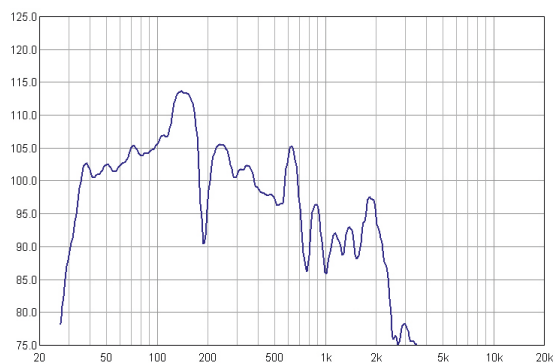
Praktischer Eckziehgrieff.

DIMENSIONS

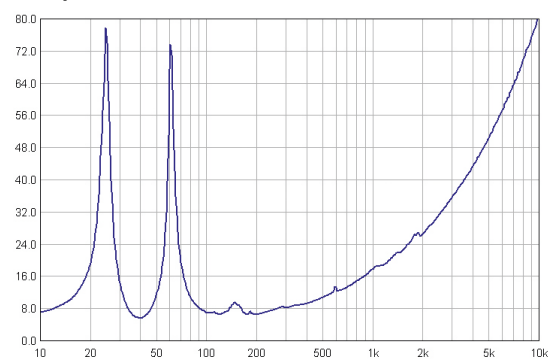


MEASUREMENTS

Frequency Response (Flat)



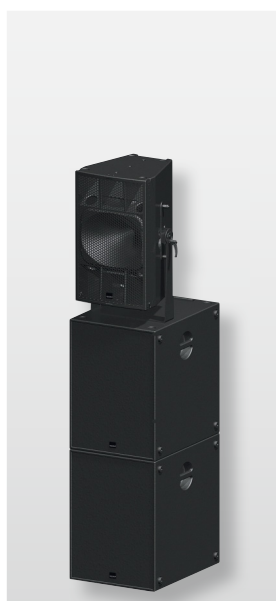
Impedance



Controller Setups finden Sie unter:

<http://www.seeburg.net/downloads.php>

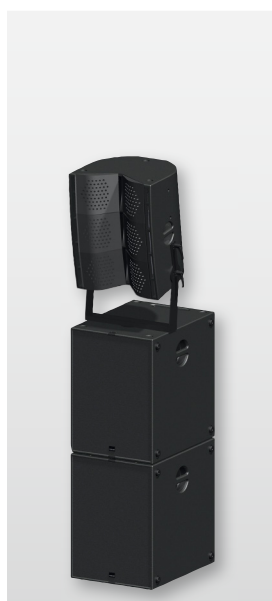
APPLICATIONS



2 x G Sub / K 24



G Sub / GL 24



2 x G Sub / G3



G Sub / TSM 12

ACCESSORIES G Sub

Speaker Pole

M20, with wind up, K&M

Order No. **03023**



M20, adjustable, K&M

Order No. **03022**



Cover

for G Sub, padded

Order No. **01232**



Groundstacking Board

for G Sub / K Sub 1801 / TSE Sub
with extendable legs

Order No. **01394**



Wheelboard

for G Sub / K Sub 1801 / TSE Sub

Order No. **01260**



Ceiling Mount

for Subwoofer

Order No. **08129**

