



Die A 6 dp ist eine multifunktionale Hochleistungs - Lautsprecherbox der Oberklasse.

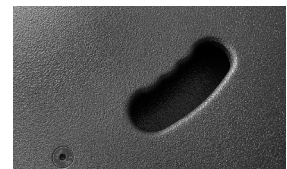
Die integrierte digitale Verstärkerelektronik wird über einen DSP gesteuert und leistet 1000 Watt. Verschiedene ab Werk konfigurierte Presets und Lautstärkeinstellungen können abgerufen werden. Gute Eignung als hochwertiger Fullrange / HiMid Lautsprecher und als universeller Monitor. Das drehbare 1" DCP (= Dual Pattern Circular Horn) sorgt für eine konstante 90° x 60° Abstrahlung über einen breiten Frequenzbereich. Diverse M8 und M10 Aufnahmepunkte sorgen für die einfache Montage des Zubehörs.

PRODUCT SPECIFICATIONS

Speaker Components	12" Neodym / 1" Neodym
Description	Multipurpose Sound System
Power	1000 W EIAJ / 195-250 VAC
Max Line Input	+ 21 dBu
DSP	32 bit RISC
Internal Signal Path	32 bit fixed-point, 64 bit accumulator 64 bit IIR-coefficients
AD / DA	24 bit / 48 kHz
Latency	1.54 ms (analog in to analog out)
Signal / Noise Ratio	115 dB
SPL max	126 dB
Frequency Range	50 Hz - 20 kHz (flat-preset)
Tuning Frequency	Excursion minimum 60 Hz
X - Overpoint	acoustical 1,3 kHz
Connectors	Neutrik XLR in/out Neutrik PowerCon in/out
Coverage	horizontal / vertical 90° x 60° - rotatable
Handles	Ergonomic handle on top
Rigging	flying points 2 x M10 / 7 x M8
Fittings	35 mm pole mount
Weight	18 kg
Size	height x width x depth 60,6 x 36,0 x 34,0 cm
Order No.	00260/dp



Die Cellulose Membrane des 1" Treibers sorgt für eine seidenweiche Hochtonwiedergabe.

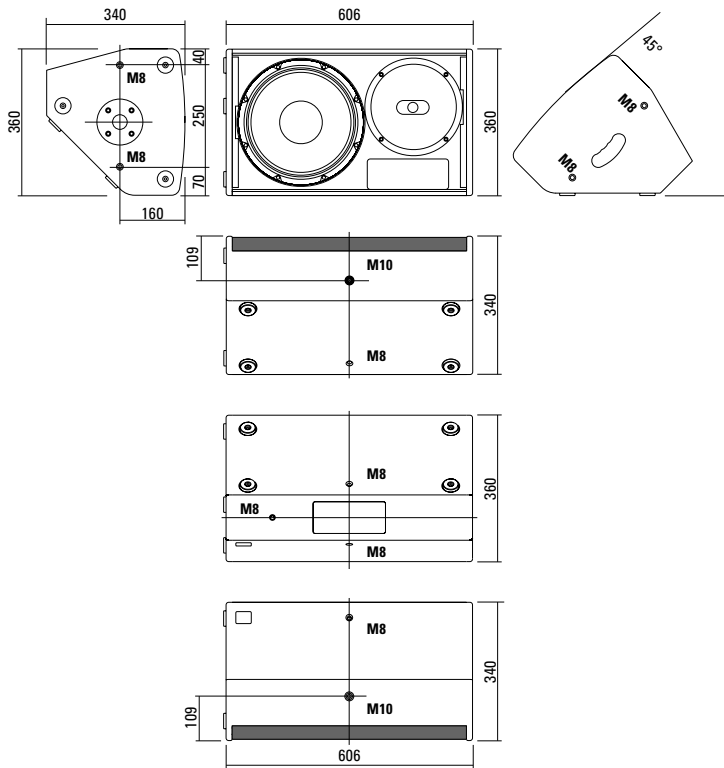


Ergonomischer Griff auf der Oberseite.



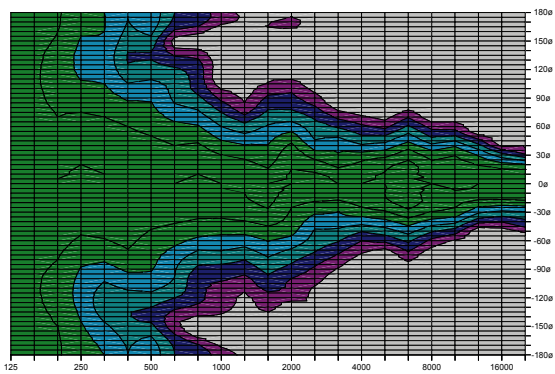
Neodym 12" Lautsprecher mit wasserabweisender Membranbeschichtung.

DIMENSIONS

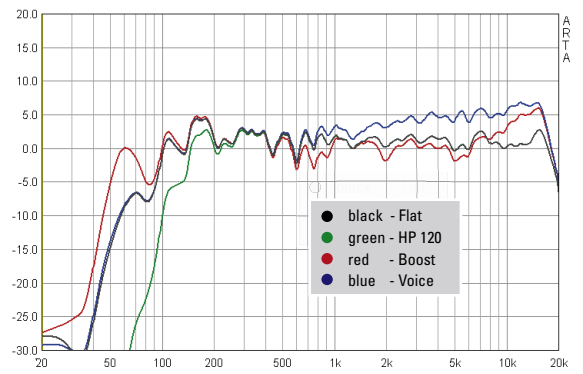


COVERAGE PATTERNS

2D Directivity Plot - 90°x 60°horizontal



Presets - Frequency Response



Die A 6 dp wird mit DSP-gesteuerten digitalen Endstufenmodulen (dp = digitally powered) ausgeliefert. Verschiedene ab Werk konfigurierte Presets und Lautstärkeinstellungen können abgerufen werden.

Hochwertige Elektronikkomponenten aus dem Industriebereich und ein erstklassiges Schaltungskonzept sorgen für hohe Audioqualität und Übersteuerungsfestigkeit und minimieren wirksam Störgeräusche. Hochwirksame und intelligente Limitersysteme gewährleisten hohe Betriebssicherheit ohne die akustischen Eigenschaften hörbar einzuschränken.

XLR

Symmetrischer Analogeingang max. Input +21 dBu. Wirksame Filter gegen HF-Einstreuungen und Gleichspannung. Virtueller Groundlift.

Level

Lautstärkeanpassung in 3 dB Schritten. Es stehen 4 verschiedene Werte zur Verfügung.

Mute LED

Leuchtet rot, wenn das System stumm geschaltet wurde und bei technisch kritischem Zustand.

Limit LED

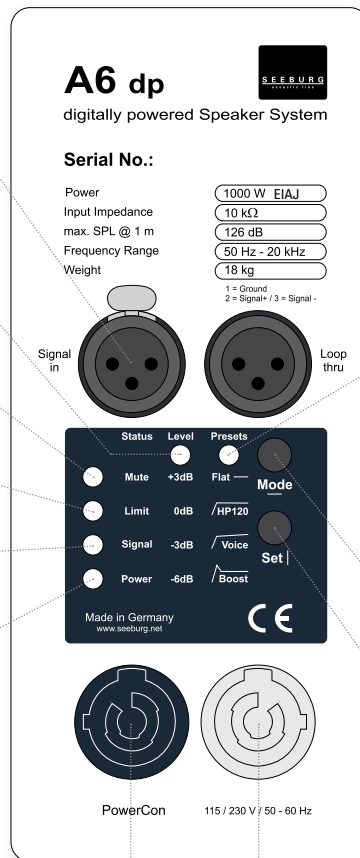
Leuchtet gelb, wenn der Limiter den Pegel begrenzt.

Signal LED

Leuchtet grün, wenn an dem XLR Eingang ein Signal größer als -20 dBu anliegt.

Power LED

Leuchtet grün, wenn das System eingeschaltet ist.



PowerCon (blue)

Spannungsversorgung
195-250 VAC

PowerCon (grey)

230 VAC / 16A max.
Durchschleifbuchse

Presets

Flat

Diese Einstellung bewirkt einen linearen Frequenzgang mit neutralem Klangcharakter. Standardeinstellung für viele Anwendungen.

HP 120 (Hochpassfilter)

Zusätzliche Aktivierung eines Hochpassfilters (untere Grenzfrequenz 120 Hz) für die Kombination mit Subwoofern.

Boost

Einstellung wie Flat-Pre-set, jedoch mit Bassanhebung.

Voice

Anhebung der Frequenzanteile im Mittel- und Hochtonbereich zur Erzielung einer besonders hohen Sprachverständlichkeit.

Mode - key

Wechsel in die Betriebsarten:
Status, Level oder Presets

Set - key

Auswahl der Presets
bzw. der Lautstärkewerte:
Mute an / aus

Flying Bracket



for A 6 / A6 dp / TSM 12
incl. screws
(per unit: 2 pcs. M10 x 30 adjustable
handle screws)
Order No. **01216/set**

Flying Bracket



for A 6 / A6 dp / TSM 12
horizontal alignment, incl. screws
(per unit: 2 pcs. adapters, M10 hex
lock nuts, flat- and rubber washers)
Order No. **01216/H/set**

Handle Screw



for flying brackets, adjustable
M10 x 30
Order No. **08375/30**

Ergostyle Lobe Knob



for flying brackets, M10 x20,
with grip, adjustable
Order No. **08171**

Flange



for flying brackets,
35 mm Ø → M10,
Order No. **08126**

Rubber Washer



for flying brackets,
40 mm
Order No. **01205**

Doughty Trigger Clamp



for flying brackets,
SWL 200 kg
Order No. **01222**

Savety Steel Rope



4 mm - 50 cm
Order No. **01376**

Chain fastener



VBS 7 mm
Order No. **01378**

Ring Screw



M10– DIN 580,
black zinced
Order No. **73700**

TV Spigot



10 mm internal thread,
28 mm Ø
Order No. **08128**

ACCESSORIES A 6 dp

Wall Mount



for U-brackets, 40 kg max., incl. screws (M10 x 70 mm socket head screw, M10 hex lock nut and flat washer)

for 8"-12" speakers

Order No. **08130/F/269**

Wall Mount



with tilt unit, 40 kg max.

Order No. **08130**

Wall Mount



with tilt unit, 40 kg max., raster

Order No. **08130/Raster**

Tilt Unit



with grid plate, 30 kg max.

Order No. **01282**

with grid plate and „balance correction“, 40 kg max.

Order No. **01284**

Speaker Stand



Wind up for speaker enclosure, 50 kg max., height 129 to 204 cm

Order No. **03011**

50 kg max., K&M

Order No. **03010**

Cover



for A 6 / A6 dp / TSM 12, padded

Order No. **01244**

Raincover



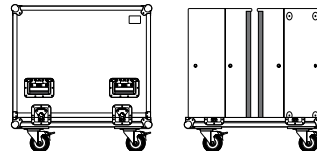
for A 6 / A6 dp / TSM 12

Order No. **01244/outdoor**

Flightcase

für 2 pcs. A 6 / TSM 12 / heavy duty, 6,5 mm birch multiplex, PVC coated, ball corners, 6 pcs recessed sprung handles, 4 pcs. butterfly catches, 100 mm blue wheels, 2 pcs. with brake, interior lined with felt.

Order No. **16010**



Hybrid Cable System



PowerCon-PowerCon / XLR-XLR

2,5 m Order No. **08462**

5 m Order No. **08464**

10 m Order No. **08466**

15 m Order No. **08468**