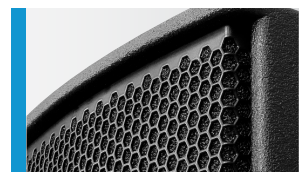




Leistungsstarkes und universelles Mittelhochtonsystem in dipolarer 2 x 8" Nd / 1" Anordnung. Gute Eignung als kräftiges Topteil in Kombination mit Subwoofern und als „Stand Alone“ System zur Sprachübertragung auf kleinen und mittleren Distanzen. Vier M10 Punkte (optional fünf) ermöglichen in Kombination mit dem Zubehör eine einfache Installation in Horizontal- und Vertikalausrichtung. Die integrierte digitale Verstärkerelektronik wird über einen DSP gesteuert und leistet 500 / 150 Watt AES. Verschiedene ab Werk konfigurierte Presets und Lautstärkeinstellungen können abgerufen werden.

## PRODUCT SPECIFICATIONS

|  |  |
|--|--|
| <b>Speaker Components</b>                                | 2 x 8" Nd / 1"   |
| <b>Description</b>                                       | HiMid Sound System                                     |
| <b>Amp Power</b>   | LF: 500 W AES / 110-230 V<br>HF: 150 W AES / 110-230 V |
| <b>Rated Current</b>                                     | 0,6 A @ 230 V  |
| <b>SPL</b> <small>Peak @ 1 m</small>                     | 132 dB   |
| <b>Max. Input Signal</b>                                 | 25 dBu   |
| <b>DSP</b>   | HDLM FPGA Processing 32 bit floating point             |
| <b>AD / DA</b>   | 24 bit / 96 kHz  |
| <b>Latency</b>   | 0,8 ms (analog in to analog out)                       |
| <b>Usable Range</b>                                      | 80 Hz - 20 kHz (- 6 dB)                                |
| <b>Tuning Frequency</b> <small>excursion minimum</small> | 90 Hz  |
| <b>X - Overpoint</b> <small>acoustical</small>           | Depends on preset                                      |
| <b>Coverage</b> <small>horizontal / vertical</small>     | 90° x 60° - rotatable                                  |
| <b>Connectors</b>  | Neutrik XLR in/out<br>Neutrik PowerCon in/out          |
| <b>Handles</b>   | 1 x  |
| <b>Rigging / Fittings</b>                                | 4 x M10, 2 x M6<br>35 mm pole mount                    |
| <b>Weight</b>  | 13,5 kg  |
| <b>Size</b> <small>height x width x depth</small>        | 59,0 x 25,0 x 25,0 cm                                  |
| <b>Order No.</b>   | <b>00240/ II/dp</b>                                    |

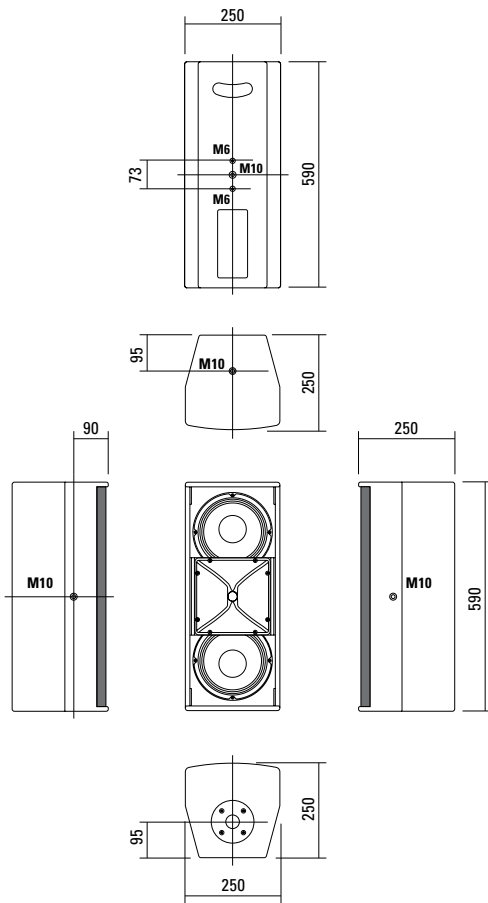


Anschlussfeld.



Ergonomisch geformte Griffausfräsung in der Rückwand für den bequemen Transport.

## DIMENSIONS



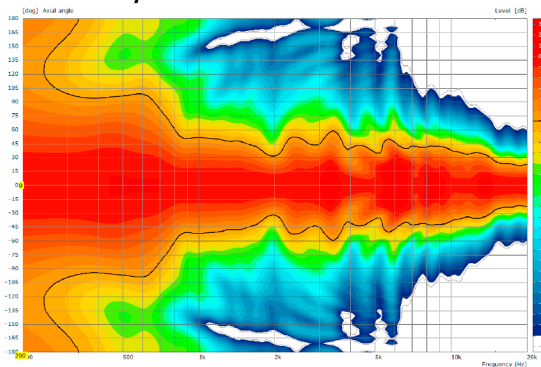
## APPLICATION



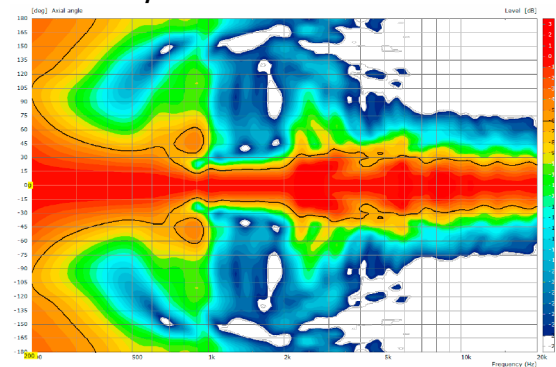
A 3 dp / G Sub 1501

## COVERAGE PATTERNS

2D Directivity Plot - horizontal



2D Directivity Plot - vertical



**Die A 3 dp wird mit DSP-gesteuerten digitalen Endstufenmodulen (dp = digitally powered) ausgeliefert. Verschiedene ab Werk konfigurierte Presets und Lautstärkeeinstellungen können abgerufen werden.**

Hochwertige Elektronikkomponenten aus dem Industriebereich und ein erstklassiges Schaltungskonzept sorgen für hohe Audioqualität und Übersteuerungsfestigkeit und minimieren wirksam Störgeräusche. Hochwirksame und intelligente Limitersysteme gewährleisten hohe Betriebssicherheit ohne die akustischen Eigenschaften hörbar einzuschränken.

**Level**

Lautstärkeanpassung in 3 dB Schritten. Es stehen vier verschiedene Werte zur Verfügung.

**Status**

**Mute LED**

Leuchtet rot, wenn das System stumm geschaltet wurde und bei technisch kritischem Zustand.

**Limit LED**

Leuchtet gelb, wenn der Limiter den Pegel begrenzt.

**Signal LED**

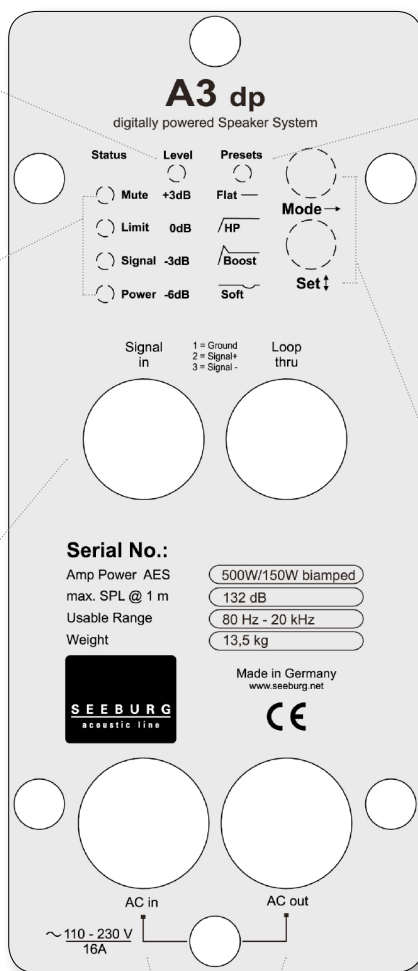
Leuchtet grün, wenn an dem XLR Eingang ein Signal größer als -20 dBu anliegt.

**Power LED**

Leuchtet grün, wenn das System eingeschaltet ist.

**XLR**

Symmetrischer Analogeingang max. Input +25 dBu. Wirksame Filter gegen HF-Einstreuungen und Gleichspannung. Elektronische Trafosymmetrierung zur Vermeidung von Störgeräuschen.



**Presets**

**Flat**

Diese Einstellung bewirkt einen linearen Frequenzgang mit neutralem Klangcharakter. Standardeinstellung für viele Anwendungen.

**HP**

Zusätzliche Aktivierung eines Hochpassfilters für die Kombination mit Subwoofern.

**Boost**

Einstellung wie Flat-Preset, jedoch mit Bassanhebung.

**Soft**

Frequenzanteile, bei denen das Ohr besonders empfindlich ist, werden geringfügig abgesenkt. Besondere Eignung für die Übertragung von Musik bei sehr hohen Schallpegeln.

**Mode - key**

Wechsel in die Betriebsarten Status, Level oder Presets

**Set - key**

Auswahl der Presets bzw. der Lautstärkewerte Mute an / aus

**PowerCon (blue)**

Spannungsversorgung  
~ 110-230 V / 16 A max.

**PowerCon (grey)**

~ 110-230 V / 16 A max.  
Durchschleifbuchse

**Flying Bracket**



for A 3  
horizontal alignment,  
incl. (2 x M10 x 20 socket head  
screws, 2 x rubber washers,  
1 x plate)

Order No. **01215/H/set/w** (RAL 9010)  
Order No. **01215/H/set**

**Flying Bracket**



for A 3  
incl. (black version: 2 x M10 x 20  
handle screws, 2 x rubber washers  
white version: 2 x M10 x 20 socket  
head screws, 2 x rubber washers)

Order No. **01215/set/w** (RAL 9010)  
Order No. **01215/set**

**Handle Screw**

for flying brackets, adjustable



Order No. **08375/20** (M10 x 20)

**Rubber Washer**

for flying brackets,  
5 mm x 40 mm Ø



Order No. **01206**

**Plate**

for A 2 / A 3 flying brackets,  
horizontal alignment,  
replacement for pole mount flange,  
110 mm Ø flange with M10 nut



Order No. **08119/M10/w** (RAL 9010)  
Order No. **08119/M10**

**Knurled Head Nut**

reduction screw for fastening  
M10 Pole Mount Adapter (08126)



Order No. **73755**

**Pole Mount Adapter**

35 mm Ø → M10 x 16 mm,  
M8 x 20 star knob screw



Order No. **08126**

**Flange**



with ball and socket joint,  
with additional locking screw,  
M10 x 15, max. load 15 kg

Order No. **08125**

**Quick Trigger Clamp**

max. load 100 kg

Order No. **01223/100 kg**



**Quick Trigger Clamp - small**

M10, max. load 20 kg

Order No. **01223/20 kg**



**Truss Clamp**

incl. M10 Adapter,  
max. load 15 kg

Order No. **01221**



**Steel Safety**

6 mm x 600 mm, black,  
max. load 22 kg (BGI 810-3),  
quick connector undetachably

Order No. **01376/6**



**Ring Screw**

M10– DIN 580

Order No. **73700** (zincd)

Order No. **73700/sw** (black zincd)



**TV Spigot**

10 mm internal thread,  
28 mm Ø

Order No. **08128**



## ACCESSORIES A 3 dp

### Wall Mount



ball and socket joint flange (08125)  
+ 08125/plate  
Order No. **08125/set**

### Wall Mount



for U-brackets, max. load 40 kg,  
incl. screws  
(M10 x 70 mm socket head screw,  
M10 hex lock nut and flat washer)  
for 8"-12" speakers  
Order No. **08130/F269**

### Wall Mount



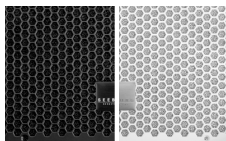
2 x M6 fixing holes (d=73 mm),  
1 x M10 fixing hole (center),  
max. load 25 kg  
Order No. **03034**

### Spacer



for Wall Mount (03034),  
polyurea coated  
Order No. **03034/spc**

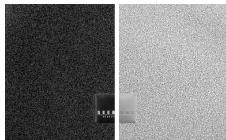
### Honeycomb Grilles



for A 3 front replacement.

Foam behind grille

Order No. **97006/hex/compl**  
Order No. **97006/hex/compl/w**  
(RAL 9010)



Foam in front of grille

Order No. **97006/compl.**  
Order No. **97006/compl/w**  
(RAL 9010)

### Hybrid Cable System



PowerCon-PowerCon / XLR-XLR

2,5 m Order No. **08462**  
5 m Order No. **08464**  
10 m Order No. **08466**  
15 m Order No. **08468**

### Speaker Stand



K&M, incl. wind up,  
height 138,5 to 218 cm,  
max. load 50 kg,  
Order No. **03011**

K&M, height 137,5 to 218,5 cm,  
max. load 50 kg,  
Order No. **03010**

### Cover



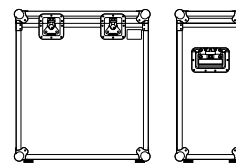
for A 3, padded  
Order No. **01258**

### Rain Cover



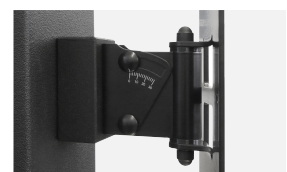
for A 3  
Order No. **01258/outdoor**

### Flight Case Trunk



for 2 pcs. A 3 and accessories,  
standard, 7 mm birch multiplex,  
PVC coated, hinged lid, 2 x recessed  
sprung handles, 2 x butterfly catches,  
4 x 100 mm blue wheels, 2 pcs. with  
brake, rubber feet, partition walls,  
interior lined with felt.

Order No. **16066**



Spacer -> Wall Mount