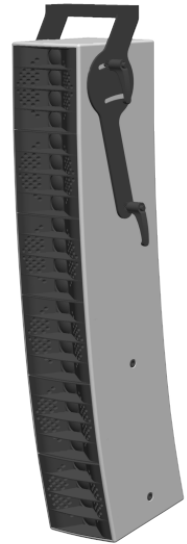
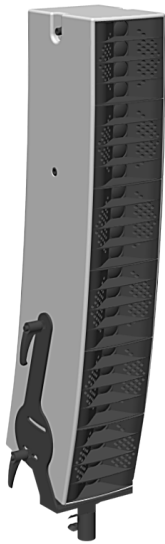


# GL24 Aufnahmebügel

## Art.Nr. 01352 set



Das Set besteht aus folgenden Bauteilen

1 Stk. GL24 Aufnahmebügel	Art.Nr. 01352	Pos.1
4 Stk. M10 x 20 mm verstellbarer Klemmhebel	Art.Nr. 08375/20	Pos.2

### Sicherheitshinweise

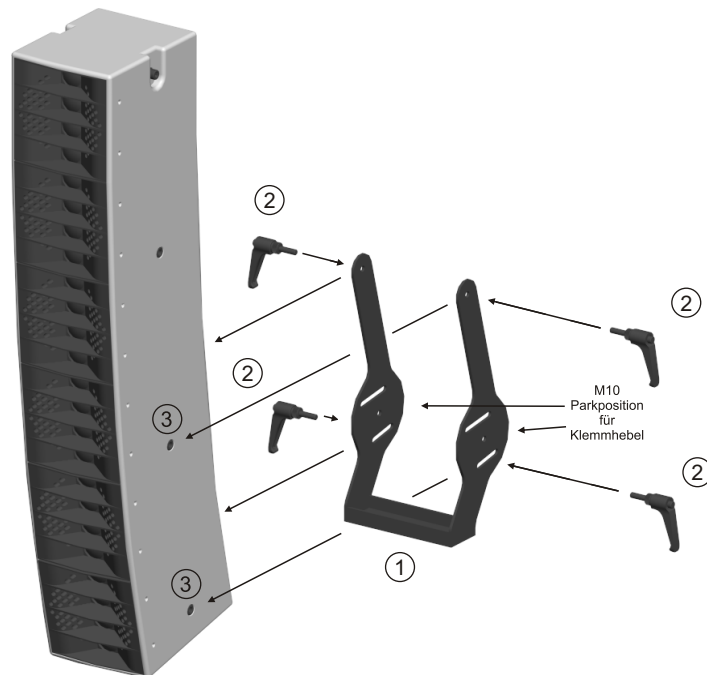
Die Installation darf nur durch sachkundiges Personal durchgeführt werden. Dabei sind die Bestimmungen der BGV C1 einzuhalten. Der GL24 Aufnahmebügel ist für ein Gesamtgewicht von maximal 50kg dimensioniert. Geflogene Lautsprecher müssen immer mit einer zweiten, unabhängigen Sicherung gegen Herabfallen gesichert werden. Für die Decken- oder Traversenmontage werden zusätzlich 2 Stück M10 x 30mm Schrauben benötigt. (im Lieferumfang nicht enthalten)

### Montage

Mit Hilfe der 4 Stück M10 x 20 mm Klemmhebel (Pos.2) wird der GL24 Aufnahmebügel (Pos.1) seitlich, an den dafür vorgesehenen M10 Aufnahmepunkten (Pos.3), am Gehäuse befestigt.

### Gewicht

Das Eigengewicht des GL24 Aufnahmebügels beträgt 3400g



### optionales Zubehör

35 mm Flanschhülse mit M20 Innengewinde  
Art.Nr. 08127

mit  
M20 Zylinderkopfschraube



TV-Adapter - 28 mm mit M10 Innengewinde  
Art.Nr. 08128

Sechskantschraube  
M10 x 25 mm  
DIN 933 - 10.9  
Federring M10  
DIN 127



Doughty Trigger Clamp  
SWL - 200 kg  
Art.Nr. 01222

Sechskantschraube  
M10 x 25 mm  
DIN 933 - 10.9  
Stopmutter M10  
DIN 985

