

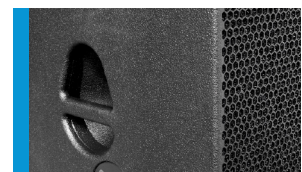
Bass Extension - digitally powered **K Sub 1801 dp**



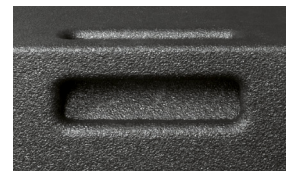
Der K Sub 1801 dp ist ein kompakter Hochleistungs-Subwoofer für universelle Anwendungen im nutzbaren Frequenzbereich von 33 Hz - 140 Hz. Das klassische Bassreflexkonzept mit einem besonders strömungsgünstigen Kanal gewährleistet eine ungewöhnlich präzise und tiefreichende Basswiedergabe bei mittlerer Reichweite. Für den Transport kann auf der Vorderseite ein Rollenwagen montiert werden. Die integrierte Verstärkerelektronik leistet 2400 Watt (AES) und basiert auf Class D Endstufen, die über ein besonders rauscharmes FPGA DSP Processing angesteuert werden. Verschiedene ab Werk konfigurierte Presets und Lautstärkeinstellungen können abgerufen werden. Die Fernüberwachung und -steuerung erfolgt über die Ethernet-Schnittstelle mittels SEEBURG Network Manager. Zusätzlich ist die Signalübertragung (AoE) nach dem AES 67 Standard möglich.

PRODUCT SPECIFICATIONS

Speaker Components	18" (4" VC)
Description	Digitally Powered Bass Extension
Amp Power	2400 W AES @ 4 Ω
Rated Current	4,2 A @ 230 V
SPL <small>Peak @ 1 m</small>	137 dB
Max. Input Signal	25 dBu
DSP	DPLMx FPGA Processing 32 bit floating point
AD / DA	24 bit / 96 kHz
Latency	0.8 ms (analog in to analog out)
Usable Range <small>- 6 dB</small>	33 Hz - 100 / 120 / 140 Hz
Tuning Frequency <small>excursion minimum</small>	38 Hz
Connectors	XLR in/thru, Ethercon, Speakon NL4MP out, Powercon in/thru
Handles	4 x
Rigging / Fittings	M20 on top and side Wheel board fittings
Weight	45,0 kg (+7,0 kg wheel board)
Size <small>height x width x depth</small>	69,8 x 51,2 x 56,0 cm
Order No.	01060/dp



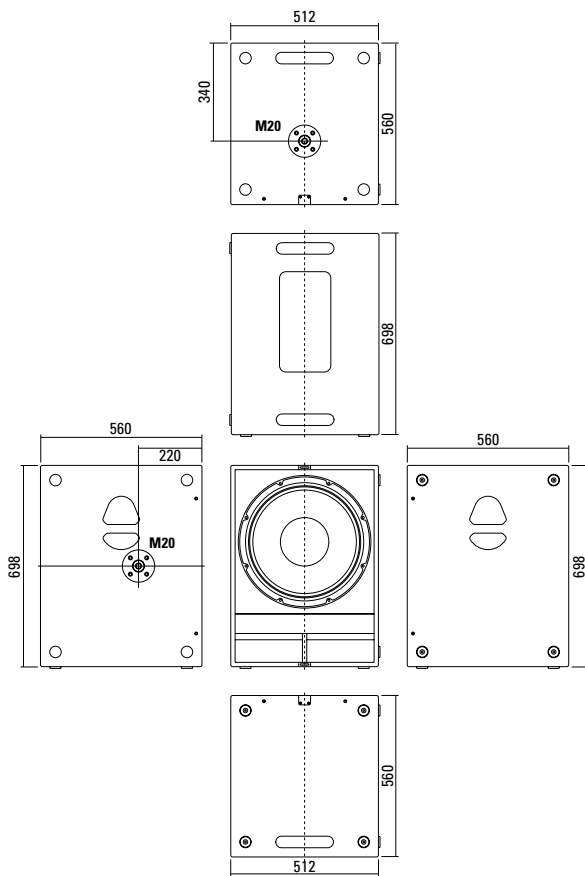
Robust front grille.



Four convenient bar handles at the corner.

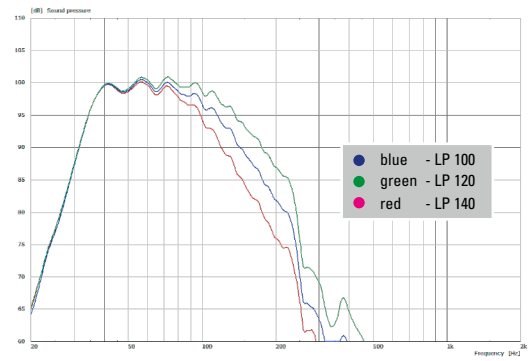


DIMENSIONS

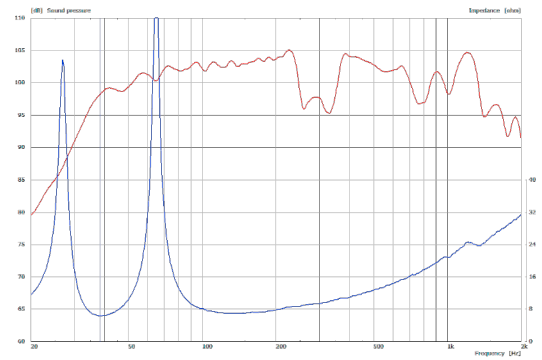


MEASUREMENT

Frequency Response with Presets



Sensitivity 1 W @ 1 m + Impedance



APPLICATIONS



2 x K Sub 1801 / K 24



K Sub 1801 / GL 24



3 x K Sub 1801 dp
Cardioid-Anordnung

Der K Sub 1801 dp wird mit DSP-gesteuerten digitalen Endstufenmodulen (dp = digitally powered) ausgeliefert. Verschiedene ab Werk konfigurierte Presets und Lautstärkeinstellungen können direkt an der Box oder über eine Netzwerkverbindung abgerufen werden.

Hochwertige Elektronikkomponenten aus dem Industriebereich und ein erstklassiges Schaltungskonzept sorgen für hohe Audioqualität und Übersteuerungsfestigkeit und minimieren wirksam Störgeräusche. Hochwirksame und intelligente Limitersysteme gewährleisten hohe Betriebssicherheit ohne die akustischen Eigenschaften hörbar einzuschränken.

 [Presets > Quick Start Manual](#)

Level

Lautstärkeanpassung in 3 dB Schritten (-12 dB bis +6 dB)

Status

Mute LED

Leuchtet rot, wenn das System stumm geschaltet wurde und bei technisch kritischem Zustand.

Limit LED

Leuchtet orange, wenn der Limiter den Pegel begrenzt.

Signal LED

Leuchtet grün, wenn an dem XLR Eingang ein Signal größer als -20 dBu anliegt.

Power LED

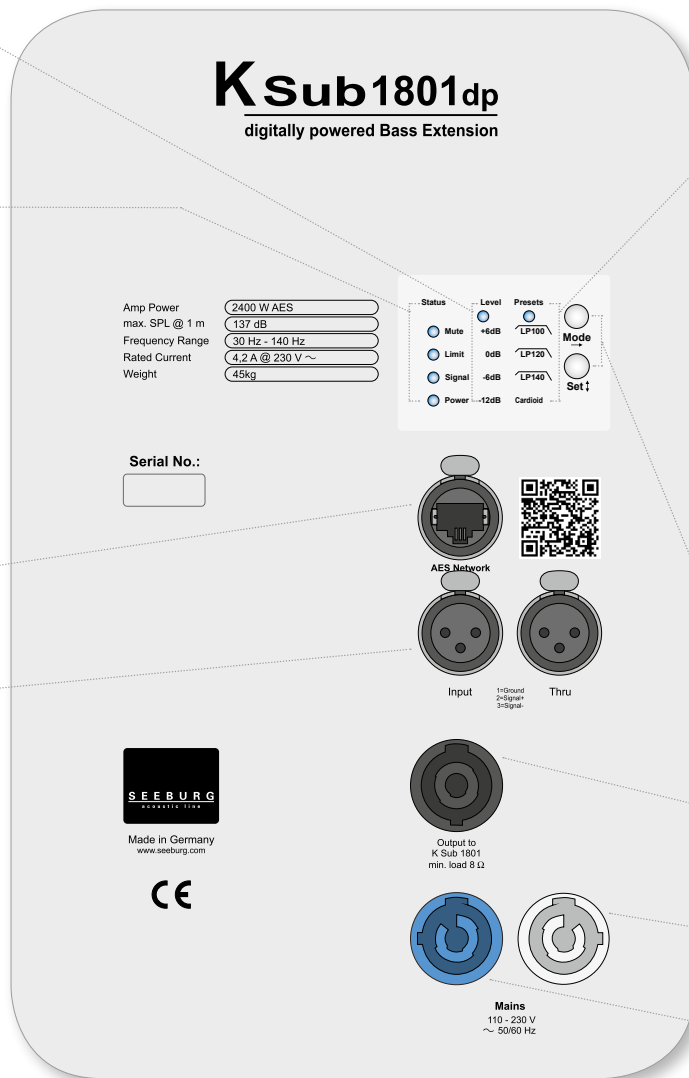
Leuchtet grün, wenn das System eingeschaltet ist.

Ethercon

Schnittstelle für Fernsteuerung und Audioübertragung über Ethernet (AES 67).

XLR

- Symmetrischer Analogeingang
- Wirksame Filter gegen HF-Einstreuungen und Gleichspannung.
- Elektronische Trafosymmetrierung zur Vermeidung von Störgeräuschen.



Presets

LP 100

Preset mit Tiefpassfilter 100 Hz Trennfrequenz.

LP 120

Preset mit Tiefpassfilter 120 Hz Trennfrequenz.

LP 140

Preset mit Tiefpassfilter 140 Hz Trennfrequenz.

Cardioidmodus

Zusätzliche Aktivierung eines Allpassfilters, um in Verbindung mit einem zweiten Subwoofer ein stark bündelndes System zu erzeugen. Zu diesem Zweck muß der K Sub 1801 dp nach hinten abstrahlen. Die Rückwärtsdämpfung kann je nach Aufstellung und Frequenz bis zu 20 dB betragen.

Mode - key

Wechsel in die Betriebsarten Status, Level oder Presets

Set - key

Auswahl der Presets bzw. der Lautstärkewerte Mute an / aus

Speakon NL4MP

Anschluss eines passiven K Sub 1801 (Parallelausgang) mit einer Impedanz von 8 Ω.

Powercon (grey)

~ 110-230 V / 16 A max. Durchschleifbuchse

Powercon (blue)

Spannungsversorgung ~ 110-230 V / 16 A max.

SEEBURG NETWORK Manager

Über die Software SEEBURG Network Manager können alle selfpowered Systeme über Netzwerk gesteuert und kontrolliert werden.

Product	Name	Location	Order ID	IP	Status
SEEBURG X6 dp		Front Links	1	169.254.235.81	Online
SEEBURG X6 dp		Front Rechts	2	169.254.75.86	Online
SEEBURG X4 dp	Center		3	169.254.179.43	Online
SEEBURG X1 dp	Referenz	Surround Seite Links	5	169.254.108.128	Online
SEEBURG X1 dp		Surround Seite Rechts	6	169.254.63.34	Online
SEEBURG TriSource 10 dp		Surround Back Links	7	169.254.220.93	Online
SEEBURG TriSource 10 dp		Surround Back Rechts	8	169.254.180.184	Online

Features:

- > **Fernsteuerung** der Anschlussfeld-Funktionen wie Presets, Abruf der Bänke und Pegeleinstellungen sowie Sperr- und Mutfunktionen.
- > **Visuelle Darstellung** der im Netzwerk befindlichen Systeme.
- > Speicherbare Namens- und Positionsangaben mit **globaler Suchfunktion**.
- > **Gleichzeitige Bearbeitung** ausgewählter Lautsprecher.
- > **Vollparametrische User EQs und Delays** für Time Alignment inkl. graphischer Oberfläche.
- > **Time Delay** mit bis zu **2,8 Sekunden Laufzeit**.
- > **Audio-over-Ethernet (AoE)** mittels **AES 67**.
- > Grundlegende **Netzwerkeinstellungen**.
- > Anbindung an **Mediensteuerung** mittels **API**.
- > **Dokumentation online** verfügbar.
- > **Identifizierungsfunktion** durch Aufleuchten der LEDs an der dp-Box.
- > **Firmware Updates** können aufgespielt werden.



 [SEEBURG Network Manager > Quick Start Manual \(pdf\)](#)

AES NETWORK Schnittstelle

Alle dp Systeme verfügen serienmäßig über eine **AES Network Schnittstelle**. Diese dient zur **Fernsteuerung** über den **SEEBUG Network Manager** und zur **Audio-over-Ethernet (AoE) Audioübertragung** mittels **AES 67**.



AES Network

ACCESSORIES K Sub 1801 dp

Speaker Pole



250 mm, ø 35 mm, M20,
with ring lock

Order No. **03020**

Speaker Pole

M20, with wind up

Order No. **03023**



M20, adjustable

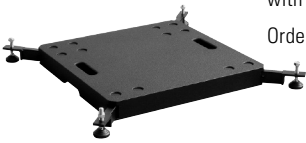
Order No. **03022**



Ground Stacking Board

for K Sub 1801 / G Sub
with extendable legs

Order No. **01394**



Wheel Board

for G Sub / K Sub 1801,
stackable, 7 kg

Order No. **01260**



Cover

for K Sub 1801 with wheel board

Order No. **01257**



Hybrid Cable System

PowerCon-PowerCon / XLR-XLR

5 m Order No. **08464**

10 m Order No. **08466**

15 m Order No. **08468**

